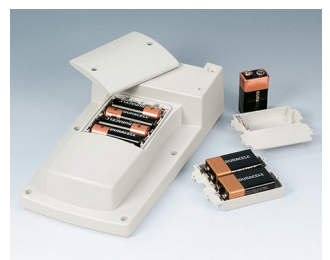


# HAND-TERMINAL

## Mobile Steuergehäuse für Maschinen, Anlagen & Outdoor

Die HAND-TERMINAL Gehäuse sind prädestiniert für Elektronik-Komponenten, die ein robustes Handgehäuse erfordern.

- flammwidriges, schlagzähes Material
- robust und dicht bis Schutzart IP 65, Dichtung als Zubehör
- viel Platz für Bedienelemente, Display, Elektronik, Not-Aus und Zustimmungstaster
- ergonomischer Griffbereich für bequemes Umfassen
- für Steuerungen am Kabel oder mit Batteriefach 4 x AA, 1 x 9 V oder 2 x 9 V
- optimale Gewichtsverteilung
- vertieft liegendes Bedienfeld zum Schutz der Folientastatur
- Ausführung I mit geschlossenem Oberteil
- Ausführung II für Frontplatten-Montage
- Befestigungsdome für Platinen und Einbauteile



# HAND-TERMINAL

## Anwendungsbeispiele

- Flexible Maschinensteuerungen in Fertigung und Montage
- Terminals für Teach In-Anwendungen
- Klassische Anwendungen der Elektrotechnik und Elektronik, z.B. Mess- und Regeltechnik etc.



Gerät zur Analyse der Wasserqualität

## Kundenspezifische Modifikationen

Was benötigen Sie für Ihr persönliches Produkt? Bei Bedarf liefern wir Ihnen die Gehäuse/Drehknöpfe einbaufertig mit allen notwendigen Modifikationen und Veredelungen.

Produktoptionen für Hand-Terminal



Mechanische  
Bearbeitung



Lackieren



Bedruckung



Laserbeschriftung



Dekorfolien



EMV Schutz



Konfektion / Montage

# HAND-TERMINAL

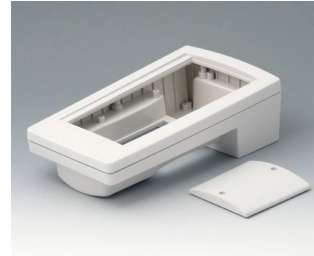
## Versionen



**A9046107**  
 HAND-TERMINAL M, Ausf. I  
 PC+ABS (UL 94 V-0)  
 grauweiß RAL 9002  
 220x120x65mm  
 IP 65 opt.



**A9046109**  
 HAND-TERMINAL M, Ausf. I  
 PC+ABS (UL 94 V-0)  
 schwarz RAL 9005  
 220x120x65mm  
 IP 65 opt.

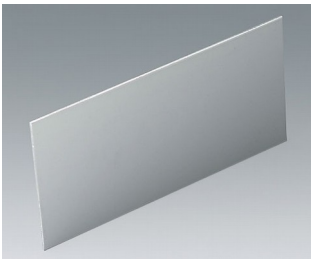


**A9046207**  
 HAND-TERMINAL M, Ausf. II  
 PC+ABS (UL 94 V-0)  
 grauweiß RAL 9002  
 220x120x65mm  
 IP 65 opt.



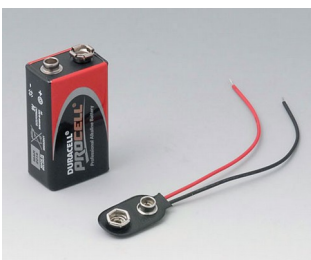
**A9046209**  
 HAND-TERMINAL M, Ausf. II  
 PC+ABS (UL 94 V-0)  
 schwarz RAL 9005  
 220x120x65mm  
 IP 65 opt.

## Zubehör zum Komplettieren



**A9146101**  
 Frontplatte M  
 Aluminium  
 matt eloxiert  
 179x88x2mm

## Zubehör "Batterie"



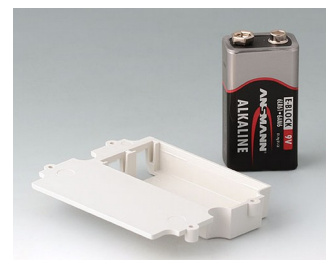
**A9160003**  
 Druckknopfanschluss, 1 x 9 V  
 (PP3)



**A9161002**  
 Kontaktfedern-Set, 2 x 9 V oder  
 4 x AA  
 Stahl  
 verzinkt



**A9174002**  
 Batteriefach, 2 x 9 V  
 ABS (UL 94 HB)  
 grauweiß RAL 9002



**A9174003**  
 Batteriefach, 1 x 9 V  
 ABS (UL 94 HB)  
 grauweiß RAL 9002

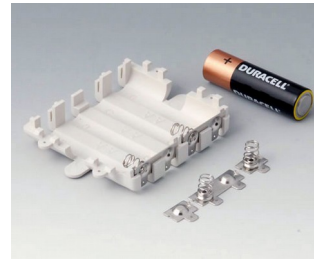
# HAND-TERMINAL



**A9174006**  
 Kontaktfedern-Set, 1 x 9 V  
 Stahl  
 verzinkt

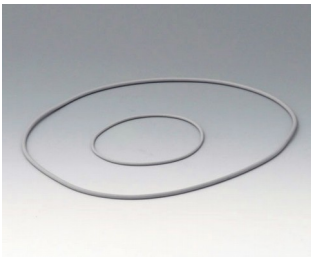


**A9250250**  
 Distanzteil  
 PE-Zellschaumstoff  
 50x25x4mm

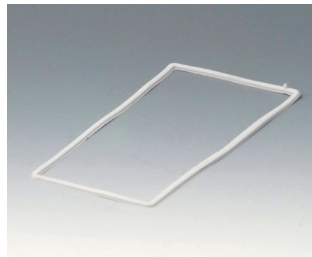


**A9345217**  
 Batteriefach-Set, 4 x AA  
 ABS (UL 94 HB)  
 grauweiß RAL 9002

## Zubehör "Schutz"



**A9146106**  
 Dichtungs-Set M



**A9146206**  
 Dichtung M

## Zubehör "Schrauben"



**A0306031**  
 Selbstformende Schraube 3 x 6  
 mm (PZ1)



**A0308031**  
 Selbstformende Schraube 3 x 8  
 mm (PZ1)



**A0308132**  
 Selbstformende Schraube 3 x 8  
 mm (T10)  
 Edelstahl

Technische Änderungen vorbehalten. © OKW Gehäusesysteme, Buchen/Deutschland.