

# AUFSTELLBÜGEL, GEHÄUSEFÜSSE

- Für Kunststoff-Kleingehäuse gibt es frei platzierbare Aufstellbügel für ergonomisch günstige Ablesewinkel.
- Universelle Gehäusefüße mit/ohne Klappfüße sowie selbstklebende Anti-Rutsch-Füßchen in unterschiedlichen Größen sorgen für sichern Stand bei Tischanwendung.



## Kundenspezifische Modifikationen

Was benötigen Sie für Ihr persönliches Produkt? Bei Bedarf liefern wir Ihnen die Gehäuse/Drehknöpfe einbaufertig mit allen notwendigen Modifikationen und Veredelungen.  
Produktoptionen für Aufstellbügel, Gehäusefüsse



Mechanische  
Bearbeitung



Bedruckung



Laserbeschriftung



Sondermaterial



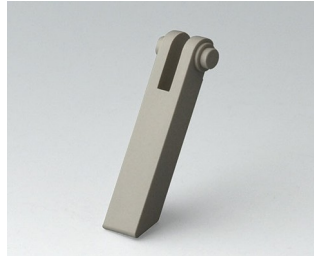
Konfektion / Montage

# AUFSTELLBÜGEL, GEHÄUSEFÜSSE

## Versionen



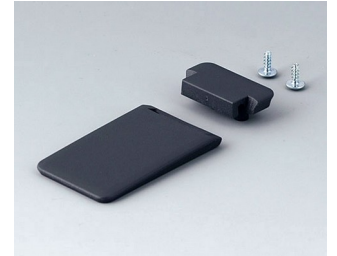
**A0350007**  
 Kippfuß  
 ABS (UL 94 HB)  
 grauweiß RAL 9002



**A0350008**  
 Kippfuß  
 ABS (UL 94 HB)  
 kieselgrau RAL 7032



**A9152057**  
 Aufstellbügel  
 ABS (UL 94 HB)  
 grauweiß RAL 9002



**A9152058**  
 Aufstellbügel  
 ABS (UL 94 HB)  
 lava



**A9152059**  
 Aufstellbügel  
 ABS (UL 94 HB)  
 schwarz RAL 9005



**A9209229**  
 Anti-Rutsch-Füßchen 8,5 x 2,2 mm  
 schwarz



**A9210180**  
 Anti-Rutsch-Füßchen 10,1 x 1,8 mm  
 transparent



**A9210290**  
 Anti-Rutsch-Füßchen 9,5 x 3,8 mm  
 transparent



**A9212330**  
 Anti-Rutsch-Füßchen 12 x 3,5 mm  
 transparent



**A9250807**  
 Aufstellbügel  
 ABS (UL 94 HB)  
 grauweiß RAL 9002



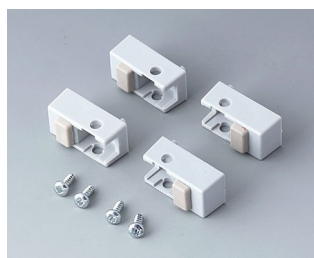
**A9250809**  
 Aufstellbügel  
 ABS (UL 94 HB)  
 schwarz RAL 9005



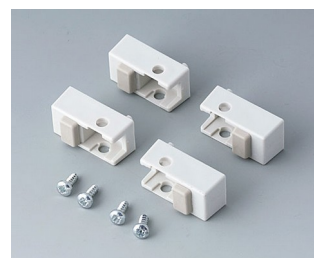
**A9250817**  
 Aufstellbügel  
 ABS (UL 94 HB)  
 grauweiß RAL 9002



**A9250819**  
 Aufstellbügel  
 ABS (UL 94 HB)  
 schwarz RAL 9005



**A9257105**  
 Gehäusefüße, Ausf. I  
 ABS (UL 94 HB)  
 lichtgrau RAL 7035



**A9257107**  
 Gehäusefüße, Ausf. I  
 ABS (UL 94 HB)  
 grauweiß RAL 9002

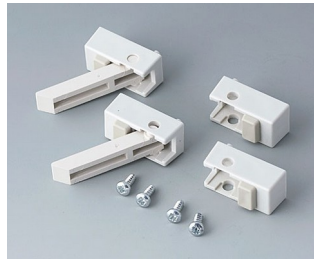


**A9257109**  
 Gehäusefüße, Ausf. I  
 ABS (UL 94 HB)  
 schwarz RAL 9005

# AUFSTELLBÜGEL, GEHÄUSEFÜSSE



**A9257205**  
 Gehäusefüße, Ausf. II  
 ABS (UL 94 HB)  
 lichtgrau RAL 7035



**A9257207**  
 Gehäusefüße, Ausf. II  
 ABS (UL 94 HB)  
 grauweiß RAL 9002



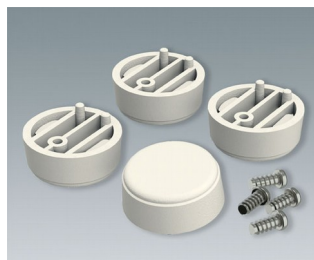
**A9257209**  
 Gehäusefüße, Ausf. II  
 ABS (UL 94 HB)  
 schwarz RAL 9005



**A9257404**  
 Gehäusefüße, Ausf. I  
 ABS (UL 94 HB)  
 anthrazitgrau RAL 7016  
 ø30x12mm



**A9257405**  
 Gehäusefüße, Ausf. I  
 ABS (UL 94 HB)  
 lichtgrau RAL 7035  
 ø30x12mm



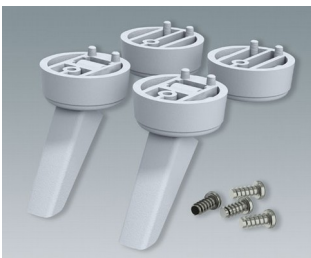
**A9257407**  
 Gehäusefüße, Ausf. I  
 ABS (UL 94 HB)  
 grauweiß RAL 9002  
 ø30x12mm



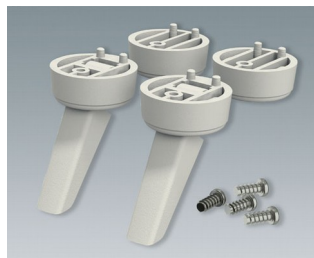
**A9257409**  
 Gehäusefüße, Ausf. I  
 ABS (UL 94 HB)  
 schwarz RAL 9005  
 ø30x12mm



**A9257504**  
 Gehäusefüße, Ausf. II  
 ABS (UL 94 HB)  
 anthrazitgrau RAL 7016  
 ø30x12mm



**A9257505**  
 Gehäusefüße, Ausf. II  
 ABS (UL 94 HB)  
 lichtgrau RAL 7035  
 ø30x12mm



**A9257507**  
 Gehäusefüße, Ausf. II  
 ABS (UL 94 HB)  
 grauweiß RAL 9002  
 ø30x12mm



**A9257509**  
 Gehäusefüße, Ausf. II  
 ABS (UL 94 HB)  
 schwarz RAL 9005  
 ø30x12mm

## Zubehör



**A9207150**  
 Anti-Rutsch-Füßchen 6,5 x 2 mm  
 transparent