

# ERGO-CASE

## Pouzdro elektroniky v konvexním designu

Ergonomický design pouzder ERGO-CASE umožňuje uživateli poprvé pohodlné nošení na těle - ať už na své paži, hrudníku nebo pasu.

- Jedinečný design, který je výhodný při nošení a ovládání
- Vhodné příslušenství k nošení, např. náramek a popruh, přičytka na opasek, spona atd.
- 4 velikosti, 2 barvy
- Volitelně s / bez baterie:  
aditivní baterie přihrádka na 4 x AA, 1 x 9 V, 2 x 9 V (M, L), s krytem prostoru pro baterie na odpočinek, v případě potřeby zajištěna šroubem; Velikost S s integrovanými držáky pro 2 x AAA
- Velikost XS s mezilehlým kroužkem TPE bez / s očkem pro kombinaci s příslušenstvím, např. Náramek, popruh na zápěstí atd.
- Volitelně s plochou nebo vysokou horní částí pro individuální konfiguraci instalace
- Velikost L s panelem displeje z průsvitného PC nebo ABS v barvě pouzdra pro instalaci větších displejů s grafickými možnostmi
- Velká oblast rozhraní vpředu
- Zapuštěná plocha pro ochranu membránové klávesnice
- Skrytá montáž na stěnu s bezpečnostním západkem; jednoduché údaje a nabíjecí proudový přenos; Kontakty jako příslušenství
- Upevňovací domek pro desky a přípravky
- Návlek absorbuje nárazy a chrání povrch (příslušenství velikost M vysoká)



# ERGO-CASE

## Aplikace a příklady

- Získávání a přenos dat
- Lékařská a laboratorní technika
- Wellness a zdravotní péče
- Digitální komunikace
- Skladování a logistika
- Metrologie
- Měřicí a řídicí technika



Datalogger for neuromonitoring



Dynamic pressure measuring between foot and shoe



Fully automatic safety device for the ascent



Ground microphone



Mobile system for treating inner ear ailments



Multiport with integrated datalogger



Patient display for recumbent ergometers



Psoriasis therapy unit



Wearable voice amplifier

## Přízpusobení možností

Co ještě potřebujete pro svůj vlastní velmi osobní produkt? Můžeme dodat zapouzdření a ladicí knoflíky se všemi nezbytnými úpravami pro montáž vašich elektronických součástí.  
Možnosti přízpusobení pro Ergo-Case

# ERGO-CASE



Mechanické  
opracování



Lakování



Tisk



Laserové značení



Dekorační fólie



Zakázkový materiál



Stínění EMC



Kompletace / Montáž

## Vyberte verze



**B7000107**  
ERGO-CASE S, flat  
ABS (UL 94 HB)  
off-white RAL 9002  
80x96x32mm  
IP 54 opt.



**B7000109**  
ERGO-CASE S, flat  
ABS (UL 94 HB)  
black RAL 9005  
80x96x32mm  
IP 54 opt.



**B7005107**  
ERGO-CASE S, high  
ABS (UL 94 HB)  
off-white RAL 9002  
80x96x44mm  
IP 54 opt.



**B7005109**  
ERGO-CASE S, high  
ABS (UL 94 HB)  
black RAL 9005  
80x96x44mm  
IP 54 opt.



**B7010107**  
ERGO-CASE M, flat  
ABS (UL 94 HB)  
off-white RAL 9002  
150x100x40mm  
IP 54 opt.



**B7010109**  
ERGO-CASE M, flat  
ABS (UL 94 HB)  
black RAL 9005  
150x100x40mm  
IP 54 opt.



**B7010207**  
ERGO-CASE M, flat  
ABS (UL 94 HB)  
off-white RAL 9002  
150x100x40mm  
IP 54 opt.



**B7010209**  
ERGO-CASE M, flat  
ABS (UL 94 HB)  
black RAL 9005  
150x100x40mm  
IP 54 opt.



# ERGO-CASE



**B7015107**  
ERGO-CASE M, high  
ABS (UL 94 HB)  
off-white RAL 9002  
150x100x55mm  
IP 54 opt.



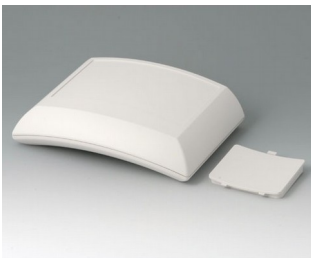
**B7015109**  
ERGO-CASE M, high  
ABS (UL 94 HB)  
black RAL 9005  
150x100x55mm  
IP 54 opt.



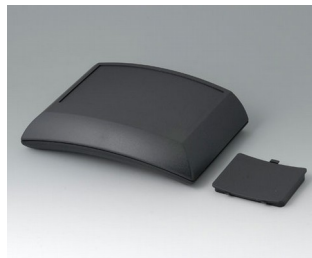
**B7015207**  
ERGO-CASE M, high  
ABS (UL 94 HB)  
off-white RAL 9002  
150x100x55mm  
IP 54 opt.



**B7015209**  
ERGO-CASE M, high  
ABS (UL 94 HB)  
black RAL 9005  
150x100x55mm  
IP 54 opt.



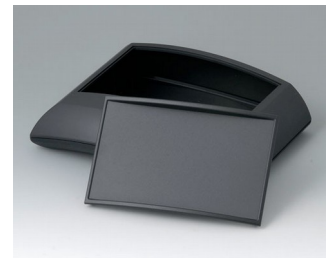
**B7020107**  
ERGO-CASE L, flat  
ABS (UL 94 HB)  
off-white RAL 9002  
150x200x54mm  
IP 54 opt.



**B7020109**  
ERGO-CASE L, flat  
ABS (UL 94 HB)  
black RAL 9005  
150x200x54mm  
IP 54 opt.



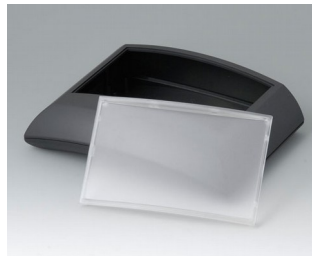
**B7020137**  
ERGO-CASE L, flat  
ABS (UL 94 HB)  
off-white RAL 9002  
150x200x54mm  
IP 40



**B7020139**  
ERGO-CASE L, flat  
ABS (UL 94 HB)  
black RAL 9005  
150x200x54mm  
IP 40



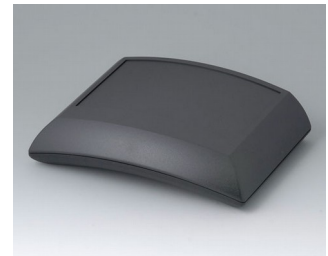
**B7020147**  
ERGO-CASE L, flat  
ABS (UL 94 HB)  
off-white RAL 9002  
150x200x54mm  
IP 40



**B7020149**  
ERGO-CASE L, flat  
ABS (UL 94 HB)  
black RAL 9005  
150x200x54mm  
IP 40



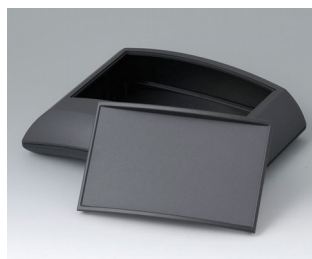
**B7020207**  
ERGO-CASE L, flat  
ABS (UL 94 HB)  
off-white RAL 9002  
150x200x54mm  
IP 54 opt.



**B7020209**  
ERGO-CASE L, flat  
ABS (UL 94 HB)  
black RAL 9005  
150x200x54mm  
IP 54 opt.



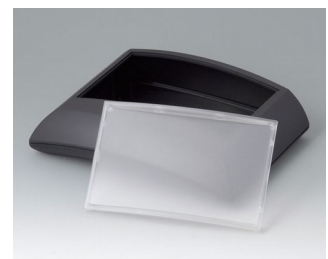
**B7020237**  
ERGO-CASE L, flat  
ABS (UL 94 HB)  
off-white RAL 9002  
150x200x54mm  
IP 40



**B7020239**  
ERGO-CASE L, flat  
ABS (UL 94 HB)  
black RAL 9005  
150x200x54mm  
IP 40



**B7020247**  
ERGO-CASE L, flat  
ABS (UL 94 HB)  
off-white RAL 9002  
150x200x54mm  
IP 40

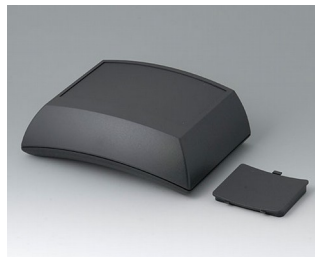


**B7020249**  
ERGO-CASE L, flat  
ABS (UL 94 HB)  
black RAL 9005  
150x200x54mm  
IP 40

# ERGO-CASE



**B7025107**  
ERGO-CASE L, high  
ABS (UL 94 HB)  
off-white RAL 9002  
150x200x69mm  
IP 54 opt.



**B7025109**  
ERGO-CASE L, high  
ABS (UL 94 HB)  
black RAL 9005  
150x200x69mm  
IP 54 opt.



**B7025137**  
ERGO-CASE L, high  
ABS (UL 94 HB)  
off-white RAL 9002  
150x200x69mm  
IP 40



**B7025139**  
ERGO-CASE L, high  
ABS (UL 94 HB)  
black RAL 9005  
150x200x69mm  
IP 40



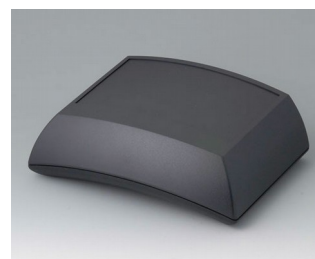
**B7025147**  
ERGO-CASE L, high  
ABS (UL 94 HB)  
off-white RAL 9002  
150x200x69mm  
IP 40



**B7025149**  
ERGO-CASE L, high  
ABS (UL 94 HB)  
black RAL 9005  
150x200x69mm  
IP 40



**B7025207**  
ERGO-CASE L, high  
ABS (UL 94 HB)  
off-white RAL 9002  
150x200x69mm  
IP 54 opt.



**B7025209**  
ERGO-CASE L, high  
ABS (UL 94 HB)  
black RAL 9005  
150x200x69mm  
IP 54 opt.



**B7025237**  
ERGO-CASE L, high  
ABS (UL 94 HB)  
off-white RAL 9002  
150x200x69mm  
IP 40



**B7025239**  
ERGO-CASE L, high  
ABS (UL 94 HB)  
black RAL 9005  
150x200x69mm  
IP 40



**B7025247**  
ERGO-CASE L, high  
ABS (UL 94 HB)  
off-white RAL 9002  
150x200x69mm  
IP 40



**B7025249**  
ERGO-CASE L, high  
ABS (UL 94 HB)  
black RAL 9005  
150x200x69mm  
IP 40



**B7040217**  
ERGO-CASE XS  
ABS (UL 94 HB)  
off-white RAL 9002  
82x56x24mm  
IP 42



**B7040219**  
ERGO-CASE XS  
ABS (UL 94 HB)  
black RAL 9005  
82x56x24mm  
IP 42



**B7040227**  
ERGO-CASE XS  
ABS (UL 94 HB)  
off-white RAL 9002  
82x56x24mm  
IP 42



**B7040229**  
ERGO-CASE XS  
ABS (UL 94 HB)  
black RAL 9005  
82x56x24mm  
IP 42

# ERGO-CASE

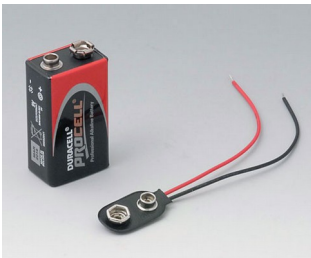


**B7040237**  
ERGO-CASE XS  
ABS (UL 94 HB)  
off-white RAL 9002  
82x56x24mm  
IP 42



**B7040239**  
ERGO-CASE XS  
ABS (UL 94 HB)  
black RAL 9005  
82x56x24mm  
IP 42

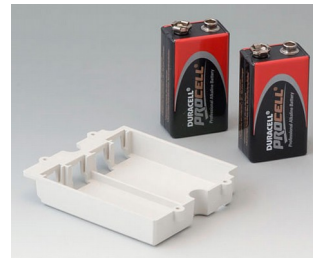
## Accessory "battery"



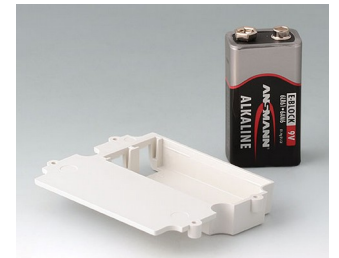
**A9160003**  
Plug-in contact, 1 x 9 V (PP3)



**A9161002**  
Set of battery clips, 2 x 9 V or 4 x AA  
Steel  
tin-plated



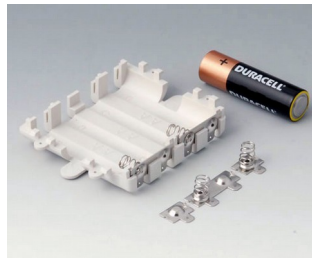
**A9174002**  
Battery compartment, 2 x 9 V  
ABS (UL 94 HB)  
off-white RAL 9002



**A9174003**  
Battery compartment, 1 x 9 V  
ABS (UL 94 HB)  
off-white RAL 9002



**A9174006**  
Set of battery clips, 1 x 9 V  
Steel  
tin-plated



**A9345217**  
Set of battery compartment, 4 x AA  
ABS (UL 94 HB)  
off-white RAL 9002

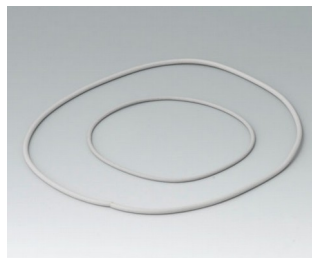


**B7100002**  
Set of battery clips, 2 x AAA

## Accessory "protection"



**B7100005**  
Sealing S



**B7110001**  
Sealing kit M



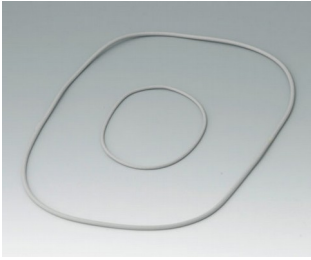
**B7110005**  
Sealing M



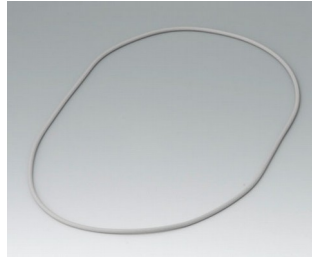
**B7115108**  
Protector M, high  
TPE  
volcano



# ERGO-CASE

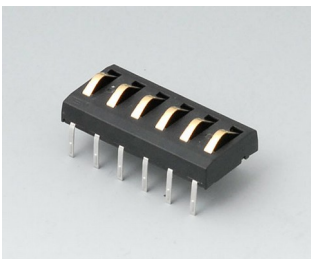


**B7120001**  
Sealing kit L



**B7120005**  
Sealing L

## Accessory "wall/holder"



**A9178007**  
Contacts, male  
gold-plated



**B7110028**  
Fastening elements L / M / S  
PA 6  
volcano



**B7110048**  
Wall suspension elements S / M  
PA 6  
volcano



**B7120048**  
Wall suspension elements L  
PA 6  
volcano

## Accessory "carrying"



**A9100001**  
Ring eyelet  
PA 6  
volcano



**B7110028**  
Fastening elements L / M / S  
PA 6  
volcano



**B7110107**  
Belt / pocket clip  
PA 6  
off-white RAL 9002



**B7110109**  
Belt / pocket clip  
PA 6  
black RAL 9005



**B7110129**  
Belt strap  
black  
450x35mm



**B7110139**  
Belt strap  
black  
1200x30mm



**B7110149**  
Belt strap  
black  
1500x30mm



**B9100033**  
Wrist strap  
black  
280mm

# ERGO-CASE



**B9100063**  
Carrying strap, textile lanyard  
black  
860mm



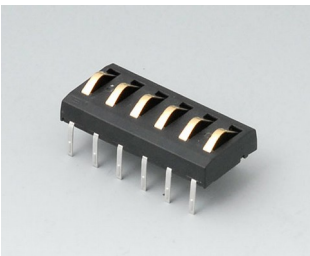
**B9100073**  
Carrying strap, textile lanyard  
black  
914x16mm

## Accessory "screws"

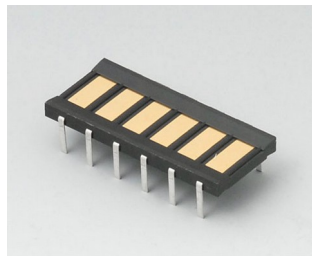


**A0305031**  
Self-tapping screws 2.5 x 6 mm  
(PZ1)

## Accessory



**A9178007**  
Contacts, male  
gold-plated



**A9178008**  
Contacts, female  
gold-plated

Subject to technical modification without notice. © by OKW Gehäusesysteme, Buchen/Germany.