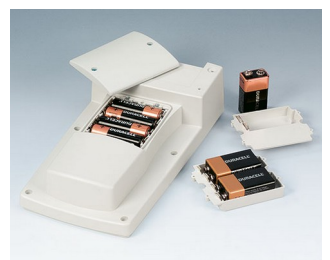


# HAND-TERMINAL

## Mobilní ovládací pouzdro pro stroje, zařízení & Outdoor

Pouzdra HAND-TERMINAL jsou předurčeny pro elektronické součástky, které vyžadují robustní pouzdro na ruku.

- Materiál zpomalující hoření, odolný proti nárazům
- Robustní a utěsněný do třídy krytí IP 65, těsnění jako příslušenství
- Dostatek místa pro ovládání, displej, elektroniku, nouzové zastavení a tlačítko pro potvrzení
- Ergonomická rukojeť pro pohodlné uchopení
- Pro ovládací prvky na kabelu nebo s bateriovým prostorem 4 x AA, 1 x 9 V nebo 2 x 9 V
- Optimální rozložení hmotnosti
- Vestavěný ovládací panel pro ochranu membránové klávesnice
- Verze I s uzavřenou horní částí
- Verze II pro montáž na čelní panel
- Fixační sloupky pro desky a komponenty



# HAND-TERMINAL

## Aplikace a příklady

- Pohodlné ovládání stroje při výrobě a montáži
- Terminály pro aplikace Teach In
- Nebo klasické použití v elektrotechnice a elektronice, např. Měřicí a řídicí technika atd



Analysing water quality

## Přizpůsobení možností

Co ještě potřebujete pro svůj vlastní velmi osobní produkt? Můžeme dodat zapouzdření a ladící knoflíky se všemi nezbytnými úpravami pro montáž vašich elektronických součástek.

Možnosti přizpůsobení pro Hand-Terminal



Mechanické  
opracování



Lakování



Tisk



Laserové značení



Dekorační fólie



Stínění EMC



Kompletace / Montáž

# HAND-TERMINAL

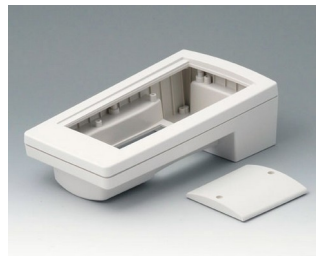
## Vyberte verze



**A9046107**  
HAND-TERMINAL M, Vers. I  
PC+ABS (UL 94 V-0)  
off-white RAL 9002  
220x120x65mm  
IP 65 opt.



**A9046109**  
HAND-TERMINAL M, Vers. I  
PC+ABS (UL 94 V-0)  
black RAL 9005  
220x120x65mm  
IP 65 opt.

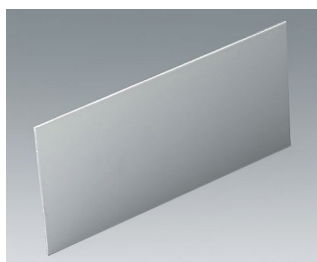


**A9046207**  
HAND-TERMINAL M, Vers. II  
PC+ABS (UL 94 V-0)  
off-white RAL 9002  
220x120x65mm  
IP 65 opt.



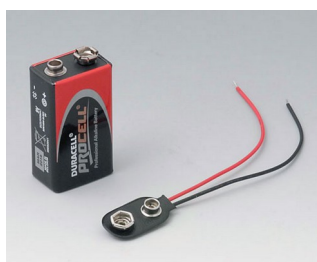
**A9046209**  
HAND-TERMINAL M, Vers. II  
PC+ABS (UL 94 V-0)  
black RAL 9005  
220x120x65mm  
IP 65 opt.

## Accessory to complete



**A9146101**  
Front panel M  
Aluminium  
matt anodised  
179x88x2mm

## Accessory "battery"



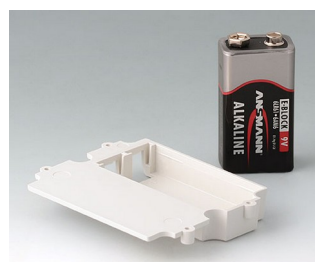
**A9160003**  
Plug-in contact, 1 x 9 V (PP3)



**A9161002**  
Set of battery clips, 2 x 9 V or 4 x AA  
Steel  
tin-plated



**A9174002**  
Battery compartment, 2 x 9 V  
ABS (UL 94 HB)  
off-white RAL 9002



**A9174003**  
Battery compartment, 1 x 9 V  
ABS (UL 94 HB)  
off-white RAL 9002

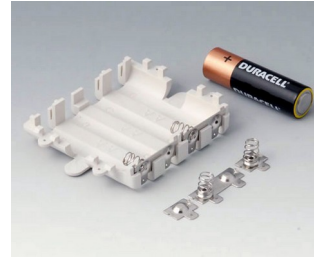
# HAND-TERMINAL



**A9174006**  
Set of battery clips, 1 x 9 V  
Steel  
tin-plated

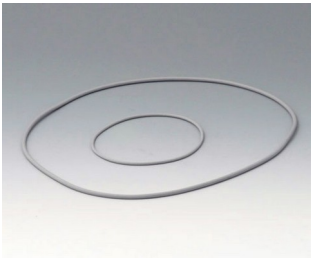


**A9250250**  
Battery spacer  
PE foam  
50x25x4mm

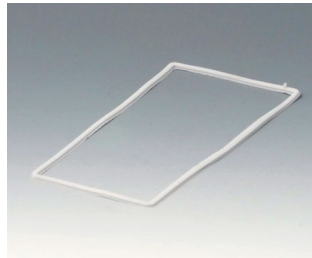


**A9345217**  
Set of battery compartment, 4 x  
AA  
ABS (UL 94 HB)  
off-white RAL 9002

## Accessory "protection"



**A9146106**  
Sealing kit M



**A9146206**  
Sealing M

## Accessory "screws"



**A0306031**  
Self-tapping screws 3 x 6 mm  
(PZ1)



**A0308031**  
Self-tapping screws 3 x 8 mm  
(PZ1)



**A0308132**  
Self-tapping screw 3 x 8 mm  
(T10)  
Stainless steel

Subject to technical modification without notice. © by OKW Gehäusesysteme, Buchen/Germany.