

COMTEC

Pouzdro v designu Softline Pouzdro

Moderní, příjemně plochý styl charakterizuje rodinu zapouzdření COMTEC. Zaoblené povrchy dávají uživateli jemný pocit a zdůraznit snadnost použití.

- Ergonomická ovládací plocha sklopená o 10 °, výhodná pro provoz a čtení
- Zadní rozhraní nahoře, ideální pro konektory D-SUB, kulaté konektory atd.; rozhraní již může být pevně uložena na desce
- Ideální pro stolní počítače nebo aplikace na stěnách
- 7 velikostí, 2 barev
- Plochá nebo vysoká základna
- Verze I bez krytu prostoru pro baterie
- Verze II s víkem prostoru pro baterie
- Prostory pro baterie 4 x AA, 1 x 9 V nebo 2 x 9 V pro verzi II jako příslušenství
- Vestavěný ovládací panel pro ochranu membránové klávesnice
- Stupeň krytí IP 40
- Samolepící gumové nožky zajišťují bezpečné uchycení stolu
- Nástěnný držák nastavený jako příslušenství
- Upevňovací domek pro desky a komponenty



COMTEC

Aplikace a příklady

- Systémy pro sběr dat na pracovišti a ze strojů
- Interkom, zařízení pro řízení přístupu a počítačové periferie
- Laboratorní a lékařské technologie
- Zdravotní péče
- Měřicí a řídicí technika
- Průmyslové regulace



Controller for LED lighting in image processing and microscopy



EMG bio-feedback for incontinence diagnostics and therapy



Stationary system for long-term EEG recordings



System for preventing electrostatic charges

Přizpůsobení možností

Co ještě potřebujete pro svůj vlastní velmi osobní produkt? Můžeme dodat zapouzdření a ladící knoflíky se všemi nezbytnými úpravami pro montáž vašich elektronických součástek.
Možnosti přizpůsobení pro Comtec



Mechanické opracování



Lakování



Tisk



Laserové značení



Dekorační fólie



Zakázkový materiál



Stínění EMC



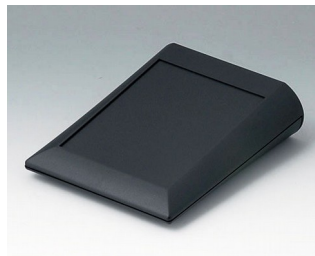
Kompletace / Montáž

COMTEC

Vyberte verze



A0612007
COMTEC 120 F, Vers. I
ABS (UL 94 HB)
off-white RAL 9002
120x150x42,8mm
IP 40



A0612009
COMTEC 120 F, Vers. I
ABS (UL 94 HB)
black RAL 9005
120x150x42,8mm
IP 40



A0612107
COMTEC 120 H, Vers. I
ABS (UL 94 HB)
off-white RAL 9002
120x150x62,8mm
IP 40



A0612109
COMTEC 120 H, Vers. I
ABS (UL 94 HB)
black RAL 9005
120x150x62,8mm
IP 40



A0615007
COMTEC 150 F, Vers. I
ABS (UL 94 HB)
off-white RAL 9002
150x200x51,5mm
IP 40



A0615009
COMTEC 150 F, Vers. I
ABS (UL 94 HB)
black RAL 9005
150x200x51,5mm
IP 40



A0615107
COMTEC 150 H, Vers. I
ABS (UL 94 HB)
off-white RAL 9002
150x200x71,5mm
IP 40



A0615109
COMTEC 150 H, Vers. I
ABS (UL 94 HB)
black RAL 9005
150x200x71,5mm
IP 40



A0615117
COMTEC 150 H, Vers. II
ABS (UL 94 HB)
off-white RAL 9002
150x200x71,5mm
IP 40



A0615119
COMTEC 150 H, Vers. II
ABS (UL 94 HB)
black RAL 9005
150x200x71,5mm
IP 40



A0620007
COMTEC 200 F, Vers. I
ABS (UL 94 HB)
off-white RAL 9002
200x150x42,8mm
IP 40



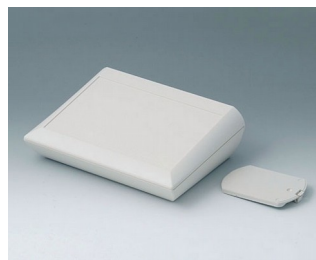
A0620009
COMTEC 200 F, Vers. I
ABS (UL 94 HB)
black RAL 9005
200x150x42,8mm
IP 40



A0620107
COMTEC 200 H, Vers. I
ABS (UL 94 HB)
off-white RAL 9002
200x150x62,8mm
IP 40



A0620109
COMTEC 200 H, Vers. I
ABS (UL 94 HB)
black RAL 9005
200x150x62,8mm
IP 40



A0620117
COMTEC 200 H, Vers. II
ABS (UL 94 HB)
off-white RAL 9002
200x150x62,8mm
IP 40

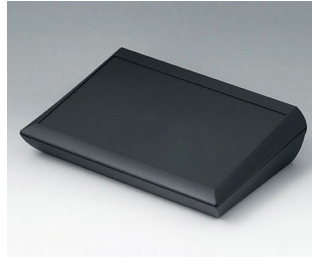


A0620119
COMTEC 200 H, Vers. II
ABS (UL 94 HB)
black RAL 9005
200x150x62,8mm
IP 40

COMTEC

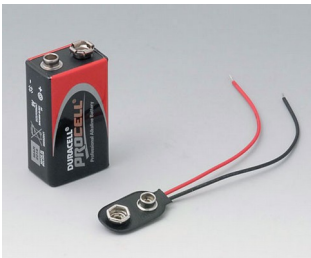


A0629107
COMTEC 290 H, Vers. I
ABS (UL 94 HB)
off-white RAL 9002
290x200x75,5mm
IP 40



A0629109
COMTEC 290 H, Vers. I
ABS (UL 94 HB)
black RAL 9005
290x200x75,5mm
IP 40

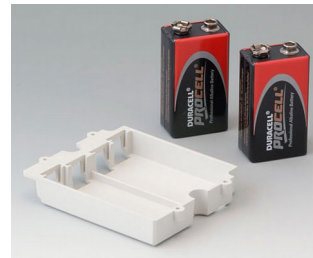
Accessory "battery"



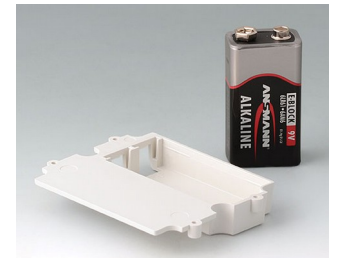
A9160003
Plug-in contact, 1 x 9 V (PP3)



A9161002
Set of battery clips, 2 x 9 V or 4 x AA
Steel
tin-plated



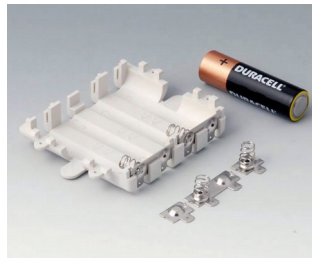
A9174002
Battery compartment, 2 x 9 V
ABS (UL 94 HB)
off-white RAL 9002



A9174003
Battery compartment, 1 x 9 V
ABS (UL 94 HB)
off-white RAL 9002

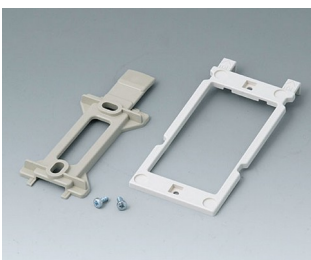


A9174006
Set of battery clips, 1 x 9 V
Steel
tin-plated



A9345217
Set of battery compartment, 4 x AA
ABS (UL 94 HB)
off-white RAL 9002

Accessory "wall/holder"



B1350048
Wall suspension elements
ABS (UL 94 HB)
pebble grey RAL 7032



B1360048
Wall suspension elements
ABS (UL 94 HB)
pebble grey RAL 7032

COMTEC

Accessory "screws"



A9199008
Set of screws

Subject to technical modification without notice. © by OKW Gehäusesysteme, Buchen/Germany.