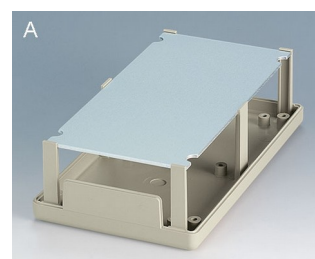
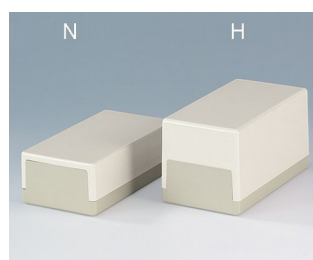
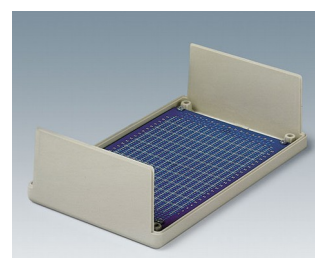
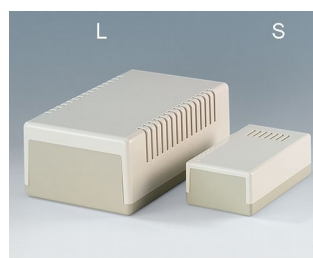
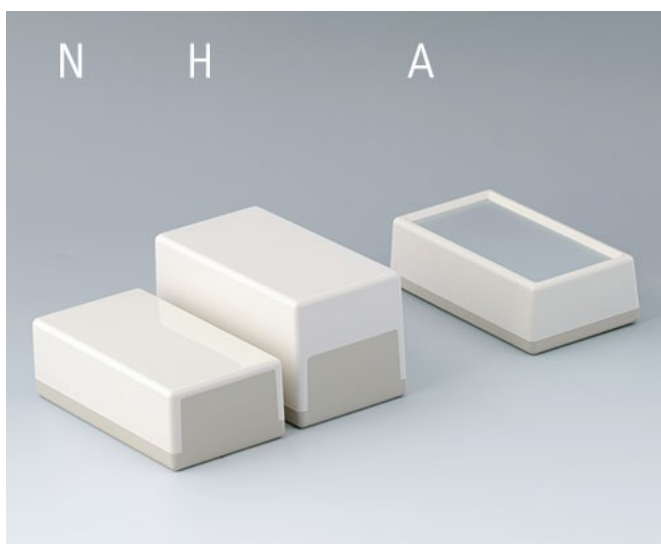


# FLAT-PACK CASE

## Praktické plastové pouzdro

OKW FLAT-PACK CASE jsou velmi cenná zapouzdření pro vaši elektroniku.

- Různé velikosti, výšky a typy pro stolní a nástěnné jednotky
- Bočně otevřené spodní části, obzvláště výhodné pro všechny montážní a servisní práce
- S nízkým (N) a vyšším (H) horním
- Verze s rukojetí pro snadné použití v šikmém nebo pohodlném provedení
- S ventilačními otvory pro komponenty generující teplo (189 L)
- S drážkami na vrchní straně pro malá zařízení se signálním tónem (120 S)
- Typy A pro použití s hliníkovými čelními panely; Ovládací prvky a štítky jsou chráněny zvýšenou hranou pouzdra
- Stupeň krytí IP 40 (bez otvorů)
- Montážní sloupky pro desky s plošnými spoji a komponenty



# FLAT-PACK CASE

## Aplikace a příklady

- Univerzální pouzdra pro elektronická a elektrická zařízení
- Kontrolní technologii jako řídicí zařízení
- Signalizační systémy
- Ovládací prvky
- Lékařská a laboratorní technika
- Počítačové periferie



Suppressed electronic power controller

## Přizpůsobení možností

Co ještě potřebujete pro svůj vlastní velmi osobní produkt? Můžeme dodat zapouzdření a ladicí knoflíky se všemi nezbytnými úpravami pro montáž vašich elektronických součástí. Možnosti přizpůsobení pro Flat-Pack Case



Mechanické  
opracování



Lakování



Tisk



Laserové značení



Zakázkový materiál



Kompletace / Montáž

# FLAT-PACK CASE

## Vyberte verze



**A9010065**  
 FLAT-PACK CASES 100 N,  
 Vers. I  
 ABS (UL 94 HB)  
 off-white RAL 9002  
 100x50x25mm  
 IP 40



**A9011065**  
 FLAT-PACK CASES 100 H,  
 Vers. I  
 ABS (UL 94 HB)  
 off-white RAL 9002  
 100x50x40mm  
 IP 40



**A9020065**  
 FLAT-PACK CASES 120 N,  
 Vers. I  
 ABS (UL 94 HB)  
 off-white RAL 9002  
 120x65x40mm  
 IP 40



**A9020265**  
 FLAT-PACK CASE 120 S  
 ABS (UL 94 HB)  
 off-white RAL 9002  
 120x65x40mm



**A9021065**  
 FLAT-PACK CASE 120 H, Vers. I  
 ABS (UL 94 HB)  
 off-white RAL 9002  
 120x65x65mm  
 IP 40



**A9030065**  
 FLAT-PACK CASES 150 N,  
 Vers. I  
 ABS (UL 94 HB)  
 off-white RAL 9002  
 150x80x50mm  
 IP 40



**A9030165**  
 FLAT-PACK CASES 150 N,  
 Vers. II  
 ABS (UL 94 HB)  
 off-white RAL 9002  
 150x80x50mm  
 IP 40



**A9031065**  
 FLAT-PACK CASE 150 H, Vers. I  
 ABS (UL 94 HB)  
 off-white RAL 9002  
 150x80x80mm  
 IP 40



**A9032065**  
 FLAT-PACK CASES 150 N,  
 Vers. I  
 ABS (UL 94 HB)  
 off-white RAL 9002  
 150x80x55mm  
 IP 40



**A9040065**  
 FLAT-PACK CASES 189 N,  
 Vers. I  
 ABS (UL 94 HB)  
 off-white RAL 9002  
 189x110x60mm  
 IP 40



**A9040165**  
 FLAT-PACK CASES 189 N,  
 Vers. II  
 ABS (UL 94 HB)  
 off-white RAL 9002  
 189x110x60mm  
 IP 40



**A9041065**  
 FLAT-PACK CASE 189 H, Vers. I  
 ABS (UL 94 HB)  
 off-white RAL 9002  
 189x110x97mm  
 IP 40

# FLAT-PACK CASE



**A9041165**  
FLAT-PACK CASE 189 H, Vers. II  
ABS (UL 94 HB)  
off-white RAL 9002  
189x110x97mm  
IP 40



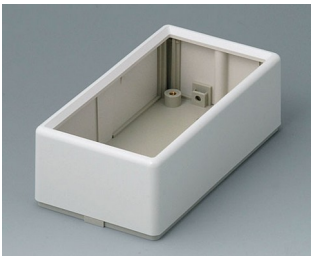
**A9042065**  
FLAT-PACK CASE 189 H, Vers. I  
ABS (UL 94 HB)  
off-white RAL 9002  
189x110x120mm  
IP 40



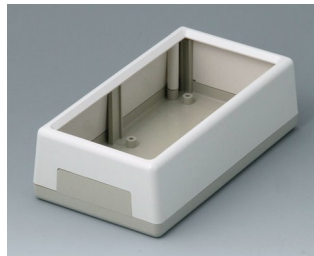
**A9043065**  
FLAT-PACK CASES 189 N,  
Vers. I  
ABS (UL 94 HB)  
off-white RAL 9002  
189x110x70mm  
IP 40



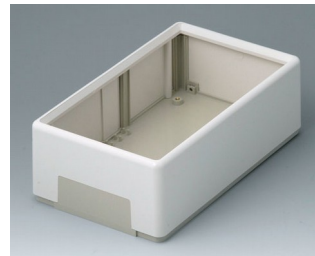
**A9043265**  
FLAT-PACK CASE 189 L  
ABS (UL 94 HB)  
off-white RAL 9002  
189x110x70mm



**A9520165**  
FLAT-PACK CASE 120 A  
ABS (UL 94 HB)  
off-white RAL 9002  
120x65x40mm  
IP 40

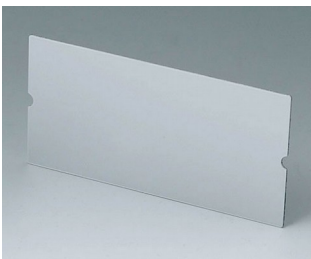


**A9530165**  
FLAT-PACK CASE 150 A  
ABS (UL 94 HB)  
off-white RAL 9002  
150x85x45mm  
IP 40

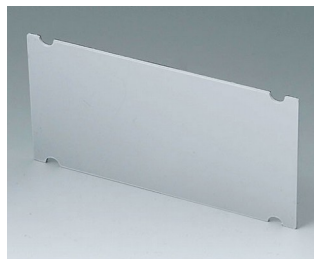


**A9540165**  
FLAT-PACK CASE 210 A  
ABS (UL 94 HB)  
off-white RAL 9002  
210x125x70mm  
IP 40

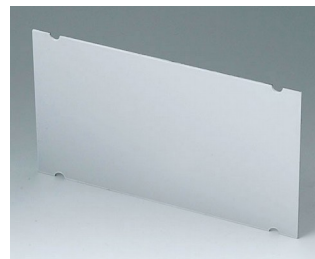
## Accessory to complete



**A9195201**  
Front panel 120 A  
Aluminium  
matt anodised  
113x58x1mm



**A9195301**  
Front panel 150 A  
Aluminium  
matt anodised  
141,8x71,6x1,5mm



**A9195401**  
Front panel 210 A  
Aluminium  
matt anodised  
201x116x1,5mm



# FLAT-PACK CASE

## Accessory "wall/holder"



**A9100008**  
Snap-lock  
PA 6 (UL 94 HB)  
natural-coloured



**A9120000**  
Assembly kit for wall mounting



**A9130000**  
Assembly kit for wall mounting



**A9132000**  
Assembly kit for wall mounting



**A9140000**  
Assembly kit for wall mounting



**B1350048**  
Wall suspension elements  
ABS (UL 94 HB)  
pebble grey RAL 7032



**B1360048**  
Wall suspension elements  
ABS (UL 94 HB)  
pebble grey RAL 7032

## Accessory "carrying"



**A9172107**  
Belt/Pocket clip  
ABS (UL 94 HB)  
off-white RAL 9002  
62x30mm

## Accessory "screws"



**A0306031**  
Self-tapping screws 3 x 6 mm  
(PZ1)



**A0308031**  
Self-tapping screws 3 x 8 mm  
(PZ1)



**A0308132**  
Self-tapping screw 3 x 8 mm  
(T10)  
Stainless steel

# FLAT-PACK CASE

## Accessory



**A9100008**  
Snap-lock  
PA 6 (UL 94 HB)  
natural-coloured



**A9207150**  
Anti-slide feet 6.5 x 2 mm  
transparent



**A9210290**  
Anti-slide feet 9.5 x 3.8 mm  
transparent



**A9250807**  
Tilt foot bar  
ABS (UL 94 HB)  
off-white RAL 9002



**A9250817**  
Tilt foot bar  
ABS (UL 94 HB)  
off-white RAL 9002

Subject to technical modification without notice. © by OKW Gehäusesysteme, Buchen/Germany.