

MINI-DATA-BOX

Mit Sicherheit gut vernetzen

Die MINI-DATA-BOX überzeugt durch kompakte Größen und Liebe zum Detail für vielfältige Anwendungen im Innen- und Außenbereich. Designecken spielen sanft mit dem Licht auf der Oberfläche und verleihen eine neue Leichtigkeit.

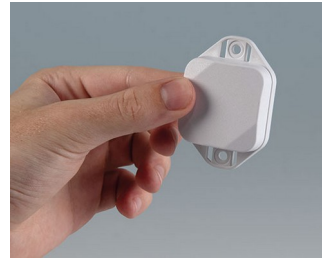
- modernes Gehäusedesign mit eleganten Designecken
- 40 Standard-Gehäuse
- zwei Grundformen: S (square) und E (edge)
- Unterteil ohne/mit Flansch zur schnellen Wand-/ Deckenmontage oder zur Befestigung an Schienen und Rohrprofilen bzw. an Masten
- flaches oder hohes Oberteil für individuelle Einbaukonfigurationen und Bedürfnisse der Anwender
- plane Flächen für Schnittstellen - einfach und nutzerfreundlich anzuschließen
- Stabilität dank robuster Konstruktion mit umlaufender Nut-/ Federverbindung
- hohe Schutzart IP 65 (Dichtung als Zubehör) bietet auch in rauer Umgebung Sicherheit
- flammwidriges Material ASA+PC in den Standardfarben verkehrsweiß und anthrazitgrau, *NEU*: Gehäuse mit Flansch auch zweifarbig in verkehrsweiß (Oberteil) und verkehrsgrau A (Unterteil)
- Sonderfarben auf Anfrage
- Fixiersockel für Platinen und Einbauteile im Ober- und Unterteil; alternativ Eingießen elektronischer Baugruppen möglich
- Gehäuseverschraubung mit Edelstahlschrauben und Torx-Antrieb

DESIGNER-STATEMENT

„*a little something*, das kleine Etwas, kaum sichtbar, doch überall da, wo es gebraucht wird, womöglich der Baustein in einem System, das ohne dieses Etwas nicht funktionieren würde. Das kompakte Gehäuse ist einmal der elegante Schutz für Ihre Einbauten, dessen Design über die leicht abfallenden Ecken dem Objekt das kantige nimmt, das andere Mal ein sicher montiertes, robustes Gehäuse, dessen facettierte Oberseite im Spiel des Lichtes wie der Schliff eines Diamanten die technische Qualität und Funktion Ihres Produktes unterstreicht.“

Martin Nußberger, polyform Industrie Design

MINI-DATA-BOX



MINI-DATA-BOX

Anwendungsbeispiele

Ideal für miniaturisierte Elektronikanwendungen und moderne Sensortechnik im Innen- und Außenbereich.

- IoT/IIoT
- Sensorik
- Smart-Logistik
- Peripherie- und Interfacegeräte
- Automatisierung
- Umwelttechnik
- Mess- und Steuerungstechnik
- Sicherheits- und Überwachungstechnik
- Informations- und Kommunikationstechnologien (IKT)



Bewegungsmelder mit Sensor zur automatischen Steuerung



Datenlogger für den Fahrbetrieb



Datenlogger für Pflanzenmanagement



Datenlogger im Transportwesen



Gasdetektor für Gefahrstoffe



Prozesskontrolle



TENS-Gerät für Schmerztherapie



Wireless Access Point



Zugriffsberechtigungen von Transpondern steuern

Kundenspezifische Modifikationen

Was benötigen Sie für Ihr persönliches Produkt? Bei Bedarf liefern wir Ihnen die Gehäuse/Drehknöpfe einbaufertig mit allen notwendigen Modifikationen und Veredelungen.
Produktoptionen für Mini-Data-Box

MINI-DATA-BOX



Mechanische
Bearbeitung



Lackieren



Bedruckung



Laserbeschriftung



EMV Schutz



Konfektion / Montage

Versionen



B1802117
MINI-DATA-BOX S40, flach
ASA+PC (UL 94 V-0)
verkehrsweiß RAL 9016
40x40x15mm
IP 65 opt., IP 40



B1802118
MINI-DATA-BOX S40, flach
ASA+PC (UL 94 V-0)
anthrazitgrau RAL 7016
40x40x15mm
IP 65 opt., IP 40



B1802126
MINI-DATA-BOX SF40, flach, mit
Flansch
ASA+PC (UL 94 V-0)
verkehrsweiß RAL 9016
40x40x15mm
IP 65 opt., IP 40



B1802127
MINI-DATA-BOX SF40, flach, mit
Flansch
ASA+PC (UL 94 V-0)
verkehrsweiß RAL 9016
40x40x15mm
IP 65 opt., IP 40



B1802128
MINI-DATA-BOX SF40, flach, mit
Flansch
ASA+PC (UL 94 V-0)
anthrazitgrau RAL 7016
40x40x15mm
IP 65 opt., IP 40



B1802217
MINI-DATA-BOX S40, hoch
ASA+PC (UL 94 V-0)
verkehrsweiß RAL 9016
40x40x20mm
IP 65 opt., IP 40



B1802218
MINI-DATA-BOX S40, hoch
ASA+PC (UL 94 V-0)
anthrazitgrau RAL 7016
40x40x20mm
IP 65 opt., IP 40



B1802226
MINI-DATA-BOX SF40, hoch, mit
Flansch
ASA+PC (UL 94 V-0)
verkehrsweiß RAL 9016
40x40x20mm
IP 65 opt., IP 40

MINI-DATA-BOX



B1802227
 MINI-DATA-BOX SF40, hoch, mit Flansch
 ASA+PC (UL 94 V-0)
 verkehrsweiß RAL 9016
 40x40x20mm
 IP 65 opt., IP 40



B1802228
 MINI-DATA-BOX SF40, hoch, mit Flansch
 ASA+PC (UL 94 V-0)
 anthrazitgrau RAL 7016
 40x40x20mm
 IP 65 opt., IP 40



B1804117
 MINI-DATA-BOX S50, flach
 ASA+PC (UL 94 V-0)
 verkehrsweiß RAL 9016
 50x50x15mm
 IP 65 opt., IP 40



B1804118
 MINI-DATA-BOX S50, flach
 ASA+PC (UL 94 V-0)
 anthrazitgrau RAL 7016
 50x50x15mm
 IP 65 opt., IP 40



B1804126
 MINI-DATA-BOX SF50, flach, mit Flansch
 ASA+PC (UL 94 V-0)
 verkehrsweiß RAL 9016
 50x50x15mm
 IP 65 opt., IP 40



B1804127
 MINI-DATA-BOX SF50, flach, mit Flansch
 ASA+PC (UL 94 V-0)
 verkehrsweiß RAL 9016
 50x50x15mm
 IP 65 opt., IP 40



B1804128
 MINI-DATA-BOX SF50, flach, mit Flansch
 ASA+PC (UL 94 V-0)
 anthrazitgrau RAL 7016
 50x50x15mm
 IP 65 opt., IP 40



B1804217
 MINI-DATA-BOX S50, hoch
 ASA+PC (UL 94 V-0)
 verkehrsweiß RAL 9016
 50x50x20mm
 IP 65 opt., IP 40



B1804218
 MINI-DATA-BOX S50, hoch
 ASA+PC (UL 94 V-0)
 anthrazitgrau RAL 7016
 50x50x20mm
 IP 65 opt., IP 40



B1804226
 MINI-DATA-BOX SF50, hoch, mit Flansch
 ASA+PC (UL 94 V-0)
 verkehrsweiß RAL 9016
 50x50x20mm
 IP 65 opt., IP 40



B1804227
 MINI-DATA-BOX SF50, hoch, mit Flansch
 ASA+PC (UL 94 V-0)
 verkehrsweiß RAL 9016
 50x50x20mm
 IP 65 opt., IP 40



B1804228
 MINI-DATA-BOX SF50, hoch, mit Flansch
 ASA+PC (UL 94 V-0)
 anthrazitgrau RAL 7016
 50x50x20mm
 IP 65 opt., IP 40



B1822117
 MINI-DATA-BOX E40, flach
 ASA+PC (UL 94 V-0)
 verkehrsweiß RAL 9016
 60x40x15mm
 IP 65 opt., IP 40



B1822118
 MINI-DATA-BOX E40, flach
 ASA+PC (UL 94 V-0)
 anthrazitgrau RAL 7016
 60x40x15mm
 IP 65 opt., IP 40



B1822126
 MINI-DATA-BOX EF40, flach, mit Flansch
 ASA+PC (UL 94 V-0)
 verkehrsweiß RAL 9016
 60x40x15mm
 IP 65 opt., IP 40



B1822127
 MINI-DATA-BOX EF40, flach, mit Flansch
 ASA+PC (UL 94 V-0)
 verkehrsweiß RAL 9016
 60x40x15mm
 IP 65 opt., IP 40

MINI-DATA-BOX



B1822128
MINI-DATA-BOX EF40, flach, mit Flansch
ASA+PC (UL 94 V-0)
anthrazitgrau RAL 7016
60x40x15mm
IP 65 opt., IP 40



B1822217
MINI-DATA-BOX E40, hoch
ASA+PC (UL 94 V-0)
verkehrsweiß RAL 9016
60x40x20mm
IP 65 opt., IP 40



B1822218
MINI-DATA-BOX E40, hoch
ASA+PC (UL 94 V-0)
anthrazitgrau RAL 7016
60x40x20mm
IP 65 opt., IP 40



B1822226
MINI-DATA-BOX EF40, hoch, mit Flansch
ASA+PC (UL 94 V-0)
verkehrsweiß RAL 9016
60x40x20mm
IP 65 opt., IP 40



B1822227
MINI-DATA-BOX EF40, hoch, mit Flansch
ASA+PC (UL 94 V-0)
verkehrsweiß RAL 9016
60x40x20mm
IP 65 opt., IP 40



B1822228
MINI-DATA-BOX EF40, hoch, mit Flansch
ASA+PC (UL 94 V-0)
anthrazitgrau RAL 7016
60x40x20mm
IP 65 opt., IP 40



B1824117
MINI-DATA-BOX E50, flach
ASA+PC (UL 94 V-0)
verkehrsweiß RAL 9016
70x50x15mm
IP 65 opt., IP 40



B1824118
MINI-DATA-BOX E50, flach
ASA+PC (UL 94 V-0)
anthrazitgrau RAL 7016
70x50x15mm
IP 65 opt., IP 40



B1824126
MINI-DATA-BOX EF50, flach, mit Flansch
ASA+PC (UL 94 V-0)
verkehrsweiß RAL 9016
70x50x15mm
IP 65 opt., IP 40



B1824127
MINI-DATA-BOX EF50, flach, mit Flansch
ASA+PC (UL 94 V-0)
verkehrsweiß RAL 9016
70x50x15mm
IP 65 opt., IP 40



B1824128
MINI-DATA-BOX EF50, flach, mit Flansch
ASA+PC (UL 94 V-0)
anthrazitgrau RAL 7016
70x50x15mm
IP 65 opt., IP 40



B1824217
MINI-DATA-BOX E50, hoch
ASA+PC (UL 94 V-0)
verkehrsweiß RAL 9016
70x50x20mm
IP 65 opt., IP 40



B1824218
MINI-DATA-BOX E50, hoch
ASA+PC (UL 94 V-0)
anthrazitgrau RAL 7016
70x50x20mm
IP 65 opt., IP 40



B1824226
MINI-DATA-BOX EF50, hoch, mit Flansch
ASA+PC (UL 94 V-0)
verkehrsweiß RAL 9016
70x50x20mm
IP 65 opt., IP 40



B1824227
MINI-DATA-BOX EF50, hoch, mit Flansch
ASA+PC (UL 94 V-0)
verkehrsweiß RAL 9016
70x50x20mm
IP 65 opt., IP 40



B1824228
MINI-DATA-BOX EF50, hoch, mit Flansch
ASA+PC (UL 94 V-0)
anthrazitgrau RAL 7016
70x50x20mm
IP 65 opt., IP 40

MINI-DATA-BOX

Zubehör "Schutz"



B1902101
Dichtung S40/SF40



B1904101
Dichtung S50/SF50



B1922101
Dichtung E40/EF40



B1924101
Dichtung E50/EF50

Technische Änderungen vorbehalten. © OKW Gehäusesysteme, Buchen/Deutschland.