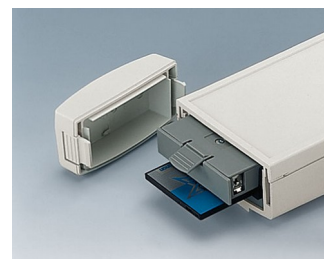


DATEC-CONTROL

Handgehäuse für große Displays

Die runde Kopfform der Handgehäuse-Reihe DATEC-CONTROL ermöglicht den Einbau größerer, grafikfähiger Displays für mehr Komfort des Benutzers.

- Einbau standardisierter Grafikdisplays
- besonders bedienungsfreundlich durch schmalen Griffbereich
- hohe Schutzart: IP 65 (XS, S) oder IP 54 (M, L) bei Verwendung der Dichtungs-Sets und in Verbindung der Displayscheiben
- 4 Größen, jeweils 2 Farben
- **DATEC-CONTROL XS**
ohne/mit Batteriefach für 2 x / 3 x AA oder 1 x 9 V verschraubt, Batteriefachdeckel wahlweise rast- und/oder schraubbar, Sockel als Tischausführung
- **DATEC-CONTROL S**
ohne/mit Batteriefach für 4 x AA oder 1 x 9 V verschraubt, Batteriefachdeckel wahlweise rast- und/oder schraubbar, Sockel als Tischausführung
- **DATEC-CONTROL M, L**
ohne/mit wechselbarem Batteriefach, bis zu 5 x AA, rastet; Platz für PCMCIA-Karten; Ladesockel mit Akkufach als Tisch- / Wandausführung
- einfache Daten- und Ladestromübertragung, Sockel und Kontakte als Zubehör
- Wandhalter-Set zur sicheren Ablage (Zubehör)
- Protectoren fangen Stöße ab und schützen Oberflächen (Zubehör), Größen M und L mit zusätzlichem Umhängegurt
- vertieft liegendes Bedienfeld zum Schutz der Folientastatur
- Befestigungsdomme für Platinen und Einbauteile



DATEC-CONTROL

Anwendungsbeispiele

- Mobile Datenerfassung und -übertragung via Modem, per ISDN oder Infrarot-Technik
- Mess- und Regeltechnik
- Digitale Steuerungstechnik
- Maschinen- und Anlagenbau
- Smart Factory
- Industrie 4.0



BIOFIT Testgerät für Augenfrequenz



Handmessgerät für Boden und Gewässer



Mobiles HMI-Terminal



Mobiles Saldoanzeige-Gerät im Fussballstadion



Modulares Messsystem für den universellen Einsatz



Vorspannmessgerät für Keil- und Zahnriemen

Kundenspezifische Modifikationen

Was benötigen Sie für Ihr persönliches Produkt? Bei Bedarf liefern wir Ihnen die Gehäuse/Drehknöpfe einbaufertig mit allen notwendigen Modifikationen und Veredelungen.
Produktoptionen für Datec-Control



Mechanische Bearbeitung



Lackieren



Bedruckung



Laserbeschriftung



Dekorfolien



Sondermaterial



EMV Schutz



Konfektion / Montage

DATEC-CONTROL

Versionen



A9076107
DATEC-CONTROL XS, Ausf. I
ABS (UL 94 HB)
grauweiß RAL 9002
200x94x39,5mm
IP 65 opt.



A9076109
DATEC-CONTROL XS, Ausf. I
ABS (UL 94 HB)
schwarz RAL 9005
200x94x39,5mm
IP 65 opt.



A9076157
SET: DATEC-CONTROL XS,
Ausf. I, Socket..
ABS (UL 94 HB)
grauweiß RAL 9002
200x94mm
IP 65 opt.



A9076159
SET: DATEC-CONTROL XS,
Ausf. I, Socket..
ABS (UL 94 HB)
schwarz RAL 9005
200x94mm
IP 65 opt.



A9076207
DATEC-CONTROL XS, Ausf. II
ABS (UL 94 HB)
grauweiß RAL 9002
200x94x39,5mm
IP 65 opt.



A9076209
DATEC-CONTROL XS, Ausf. II
ABS (UL 94 HB)
schwarz RAL 9005
200x94x40mm
IP 65 opt.



A9076257
SET: DATEC-CONTROL XS,
Ausf. II, Socket..
ABS (UL 94 HB)
grauweiß RAL 9002
200x94mm
IP 65 opt.



A9076259
SET: DATEC-CONTROL XS,
Ausf. II, Socket..
ABS (UL 94 HB)
schwarz RAL 9005
200x94mm
IP 65 opt.



A9077107
DATEC-CONTROL S, Ausf. I
ABS (UL 94 HB)
grauweiß RAL 9002
228x117x47mm
IP 65 opt.



A9077109
DATEC-CONTROL S, Ausf. I
ABS (UL 94 HB)
schwarz RAL 9005
228x117x47mm
IP 65 opt.



A9077157
SET: DATEC-CONTROL S, Ausf.
I, Socket..
ABS (UL 94 HB)
grauweiß RAL 9002
228x117mm
IP 65 opt.



A9077159
SET: DATEC-CONTROL S, Ausf.
I, Socket..
ABS (UL 94 HB)
schwarz RAL 9005
228x117mm
IP 65 opt.

DATEC-CONTROL



A9077207
DATEC-CONTROL S, Ausf. II
ABS (UL 94 HB)
grauweiß RAL 9002
228x117x47mm
IP 65 opt.



A9077209
DATEC-CONTROL S, Ausf. II
ABS (UL 94 HB)
schwarz RAL 9005
228x117x47mm
IP 65 opt.



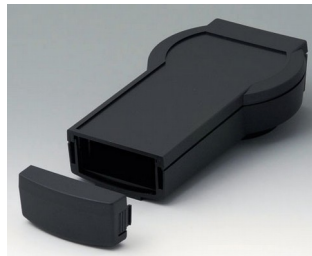
A9077257
SET: DATEC-CONTROL S, Ausf. II, Socket..
ABS (UL 94 HB)
grauweiß RAL 9002
228x117mm
IP 65 opt.



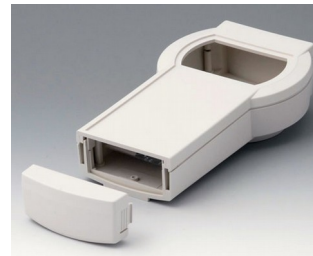
A9077259
SET: DATEC-CONTROL S, Ausf. II, Socket..
ABS (UL 94 HB)
schwarz RAL 9005
228x117mm
IP 65 opt.



A9078107
DATEC-CONTROL M, Ausf. I
ABS (UL 94 HB)
grauweiß RAL 9002
243x130x60mm
IP 54 opt.



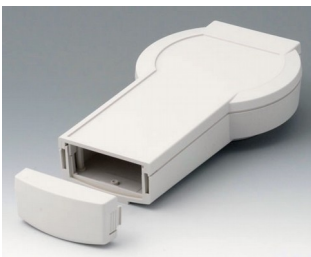
A9078109
DATEC-CONTROL M, Ausf. I
ABS (UL 94 HB)
schwarz RAL 9005
243x130x60mm
IP 54 opt.



A9078207
DATEC-CONTROL M, Ausf. II
ABS (UL 94 HB)
grauweiß RAL 9002
243x130x60mm
IP 54 opt.



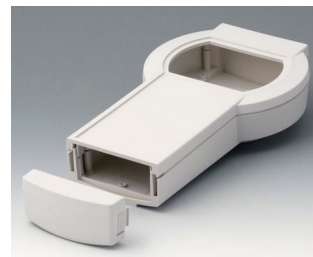
A9078209
DATEC-CONTROL M, Ausf. II
ABS (UL 94 HB)
schwarz RAL 9005
243x130x60mm
IP 54 opt.



A9079107
DATEC-CONTROL L, Ausf. I
ABS (UL 94 HB)
grauweiß RAL 9002
266x144x60mm
IP 54 opt.



A9079109
DATEC-CONTROL L, Ausf. I
ABS (UL 94 HB)
schwarz RAL 9005
266x144x60mm
IP 54 opt.

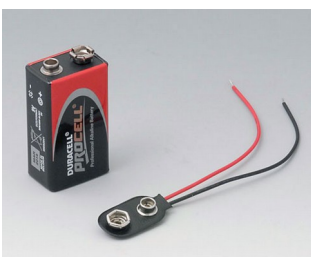


A9079207
DATEC-CONTROL L, Ausf. II
ABS (UL 94 HB)
grauweiß RAL 9002
266x144x60mm
IP 54 opt.



A9079209
DATEC-CONTROL L, Ausf. II
ABS (UL 94 HB)
schwarz RAL 9005
266x144x60mm
IP 54 opt.

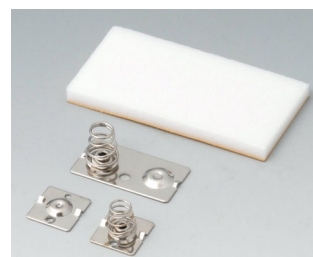
Zubehör "Batterie"



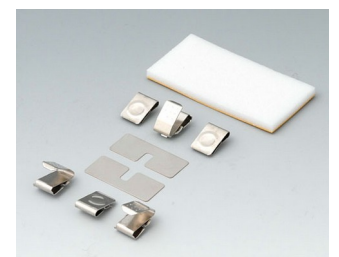
A9160003
Druckknopfanschluss, 1 x 9 V
(PP3)



A9174006
Kontaktfedern-Set, 1 x 9 V
Stahl
verzinkt

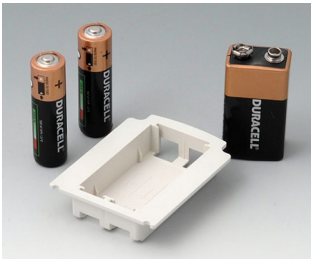


A9176007
Kontaktfedern-Set, 2 x AA
Stahl
vernickelt



A9176008
Kontaktfedern-Set, 3 x AA
Stahl
vernickelt

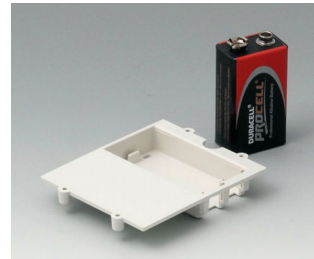
DATEC-CONTROL



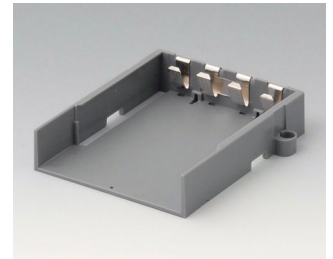
A9176128
Batteriefach XS, 2 x AA oder 1 x 9 V
ABS (UL 94 HB)



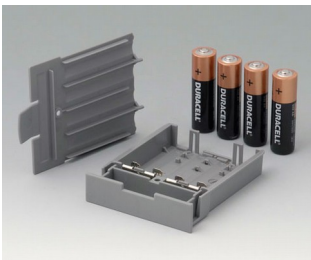
A9176158
Batteriefach XS, 3 x AA
ABS (UL 94 HB)
grauweiß RAL 9002



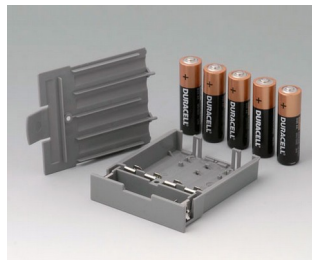
A9177310
Batteriefach, 1 x 9 V
ABS (UL 94 HB)



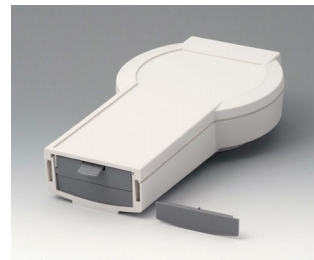
A9178118
Halter für Batteriefach
PC
vulkan



A9178128
Batteriefach, M/L, 4 x AA
PC
vulkan



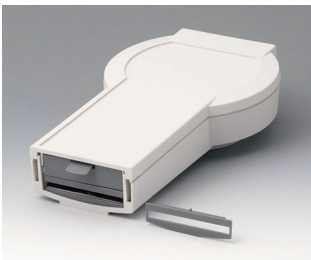
A9178158
Batteriefach, M/L, 5 x AA
PC
vulkan



A9178178
Abdeckung für Elektronikraum,
Ausf. I
PC
vulkan



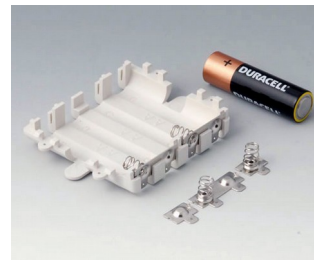
A9178188
Abdeckung für Elektronikraum,
Ausf. II
PC
vulkan



A9178198
Abdeckung für Elektronikraum,
Ausf. III
PC
vulkan



A9250250
Distanzteil
PE-Zellschaumstoff
50x25x4mm



A9345217
Batteriefach-Set, 4 x AA
ABS (UL 94 HB)
grauweiß RAL 9002

Zubehör "Sockel"



A9176137
Sockel XS
ABS (UL 94 HB)
grauweiß RAL 9002



A9176139
Sockel XS
ABS (UL 94 HB)
schwarz RAL 9005

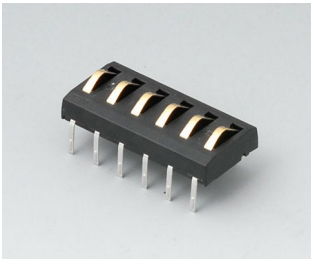


A9177137
Sockel S
ABS (UL 94 HB)
grauweiß RAL 9002

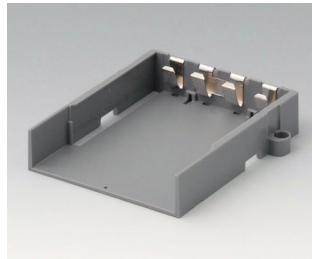


A9177139
Sockel S
ABS (UL 94 HB)
schwarz RAL 9005

DATEC-CONTROL



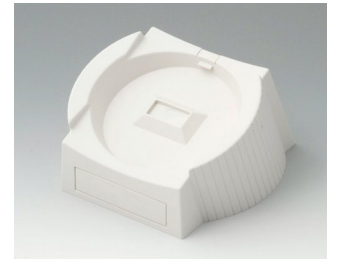
A9178007
 Kontakte, männlich
 vergoldet



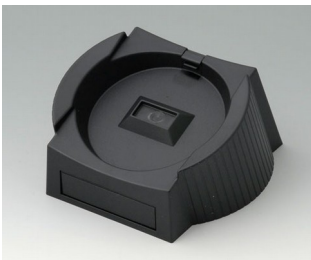
A9178118
 Halter für Batteriefach
 PC
 vulkan



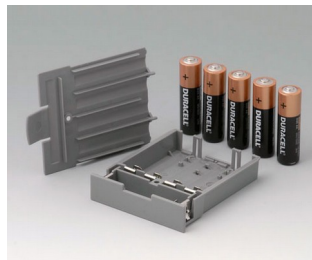
A9178128
 Batteriefach, M/L, 4 x AA
 PC
 vulkan



A9178137
 Sockel, Ausf. I
 ABS (UL 94 HB)
 grauweiß RAL 9002



A9178139
 Sockel, Ausf. I
 ABS (UL 94 HB)
 schwarz RAL 9005



A9178158
 Batteriefach, M/L, 5 x AA
 PC
 vulkan



A9178167
 Sockel, Ausf. II
 ABS (UL 94 HB)
 grauweiß RAL 9002

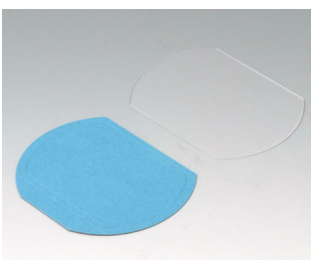


A9178169
 Sockel, Ausf. II
 ABS (UL 94 HB)
 schwarz RAL 9005

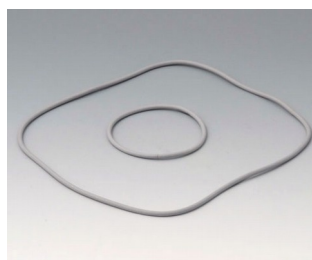


A9199005
 Zugentlastung
 PA 6
 vulkan

Zubehör "Schutz"



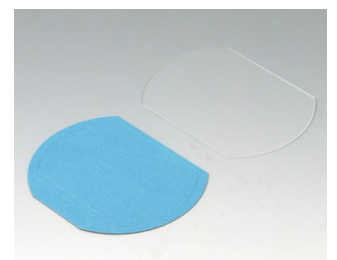
A9176001
 Displayscheibe XS
 Acrylglas
 glasklar



A9176006
 Dichtungs-Set XS

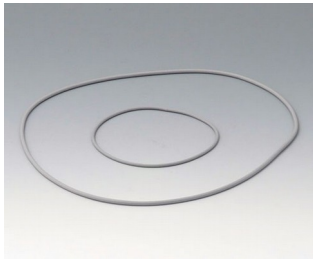


A9176108
 Protector XS
 SBS (TPE)
 vulkan



A9177001
 Displayscheibe S
 Acrylglas
 glasklar

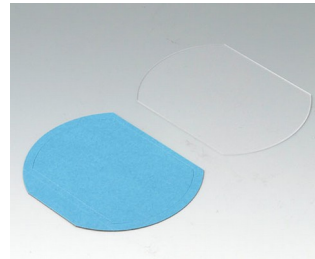
DATEC-CONTROL



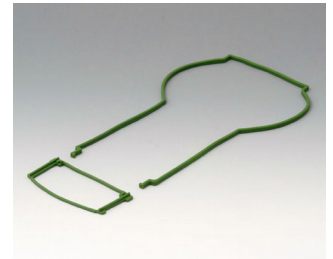
A9177006
 Dichtungs-Set S



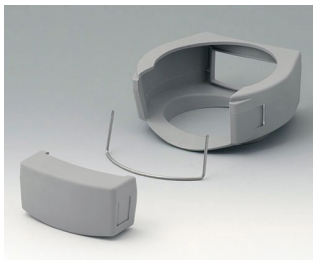
A9177008
 Protector S
 SBS (TPE)
 vulkan



A9178001
 Displayscheibe M
 Acrylglas
 glasklar



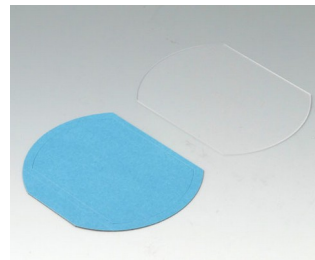
A9178006
 Dichtungs-Set M



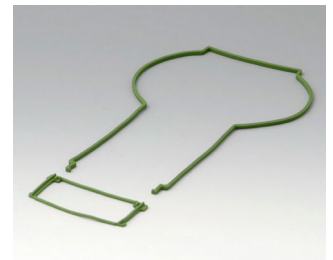
A9178108
 Protector M
 SBS (TPE)
 vulkan



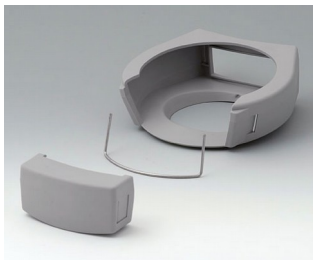
A9178208
 Protector M
 SBS (TPE)
 vulkan



A9179001
 Displayscheibe L
 Acrylglas
 glasklar



A9179006
 Dichtungs-Set L



A9179108
 Protector L
 SBS (TPE)
 vulkan



A9179208
 Protector L
 SEBS (TPE)
 vulkan

Zubehör "Wand/Halter"



A9226117
 Wandhalter-Set
 ABS (UL 94 HB)
 grauweiß RAL 9002



A9226119
 Wandhalter-Set
 ABS (UL 94 HB)
 schwarz RAL 9005



A9226227
 Wandhalter-Set
 ABS (UL 94 HB)
 grauweiß RAL 9002



A9226229
 Wandhalter-Set
 ABS (UL 94 HB)
 schwarz RAL 9005

DATEC-CONTROL



A9226337
Wandhalter-Set
ABS (UL 94 HB)
grauweiß RAL 9002



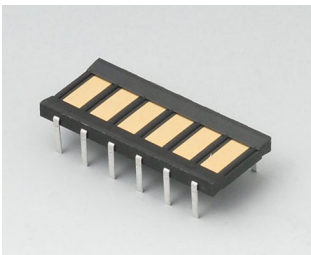
A9226339
Wandhalter-Set
ABS (UL 94 HB)
schwarz RAL 9005

Zubehör "Tragen"



A9100002
Ringöse
PA 6
vulkan

Zubehör



A9178008
Kontakte, weiblich
vergoldet

Technische Änderungen vorbehalten. © OKW Gehäusesysteme, Buchen/Deutschland.