

# ERGO-CASE

## Elektronikgehäuse in konvexem Design

Das ergonomisch geformte Gehäusedesign der ERGO-CASES ermöglicht dem Anwender erstmals ein bequemes Tragen am Körper – ob am Arm, an der Brust oder Taille.

- einzigartiges Design, vorteilhaft beim Tragen und Bedienen
- passendes Zubehör zum Tragen, z.B. Arm- und Gurtband, Gürtelbefestigung, Ansteckclip etc.
- 4 Größen, 2 Farben
- wahlweise ohne/mit Batteriebetrieb:  
additive Batteriefächer für 4 x AA, 1 x 9 V, 2 x 9 V (M, L) mit Batteriefachdeckel zum Rasten, bei Bedarf Sicherung durch Schraube; Größe S mit integrierten Halterungen für 2 x AAA
- Größe XS mit TPE-Zwischenring ohne/mit Öse für die Kombination mit Zubehör, z.B. Armband, Handschlaufe, etc.
- wahlweise mit flachem oder hohem Oberteil für individuelle Einbaukonfiguration
- Größe L auch mit Displayblende in PC transluzent oder ABS in der Gehäusefarbe für den Einbau größerer, grafikfähiger Displays
- große Schnittstellenfläche an der Stirnseite
- vertieft liegendes Bedienfeld zum Schutz der Folientastatur
- verdeckte Wandmontage mit Abnahmesicherung; einfache Daten- und Ladestromübertragung; Kontakte als Zubehör (S, M, L)
- Befestigungsdomme für Platinen und Einbauteile
- Protector fängt Stöße ab und schützt Oberflächen (Zubehör Größe M hoch)



# ERGO-CASE

## Anwendungsbeispiele

- Mobile Datenerfassung und Datenübertragung
- Medizin- und Labortechnik
- Wellness
- Healthcare
- IoT/IloT
- Digitale Kommunikationstechnik
- Lager- und Verkaufslogistik
- Messtechnik
- Steuerungs- und Regeltechnik



Akustisches Bodenmikrofon



Datenlogger für das  
Neuromonitoring



Dynamische Druckmessung  
zwischen Fuß und Schuh



Mobiles System zur Therapie  
von Innenohrerkrankungen



Multiport mit integriertem  
Datenlogger



Patienten-Anzeige für Liege-  
Ergometer



Therapiegerät gegen  
Schuppenflechte



Tragbarer Sprachverstärker



Vollautomatisches  
Sicherungsgerät für Kletterer

## Kundenspezifische Modifikationen

Was benötigen Sie für Ihr persönliches Produkt? Bei Bedarf liefern wir Ihnen die Gehäuse/Drehknöpfe einbaufertig mit allen notwendigen Modifikationen und Veredelungen.  
Produktionsoptionen für Ergo-Case

# ERGO-CASE



Mechanische  
Bearbeitung



Lackieren



Bedruckung



Laserbeschriftung



Dekorfolien



Sondermaterial



EMV Schutz



Konfektion / Montage

## Versionen



**B7000107**  
ERGO-CASE S, flach  
ABS (UL 94 HB)  
grauweiß RAL 9002  
80x96x32mm  
IP 54 opt.



**B7000109**  
ERGO-CASE S, flach  
ABS (UL 94 HB)  
schwarz RAL 9005  
80x96x32mm  
IP 54 opt.



**B7005107**  
ERGO-CASE S, hoch  
ABS (UL 94 HB)  
grauweiß RAL 9002  
80x96x44mm  
IP 54 opt.



**B7005109**  
ERGO-CASE S, hoch  
ABS (UL 94 HB)  
schwarz RAL 9005  
80x96x44mm  
IP 54 opt.



**B7010107**  
ERGO-CASE M, flach  
ABS (UL 94 HB)  
grauweiß RAL 9002  
150x100x40mm  
IP 54 opt.



**B7010109**  
ERGO-CASE M, flach  
ABS (UL 94 HB)  
schwarz RAL 9005  
150x100x40mm  
IP 54 opt.



**B7010207**  
ERGO-CASE M, flach  
ABS (UL 94 HB)  
grauweiß RAL 9002  
150x100x40mm  
IP 54 opt.



**B7010209**  
ERGO-CASE M, flach  
ABS (UL 94 HB)  
schwarz RAL 9005  
150x100x40mm  
IP 54 opt.

# ERGO-CASE



**B7015107**  
ERGO-CASE M, hoch  
ABS (UL 94 HB)  
grauweiß RAL 9002  
150x100x55mm  
IP 54 opt.



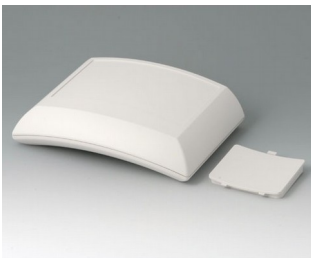
**B7015109**  
ERGO-CASE M, hoch  
ABS (UL 94 HB)  
schwarz RAL 9005  
150x100x55mm  
IP 54 opt.



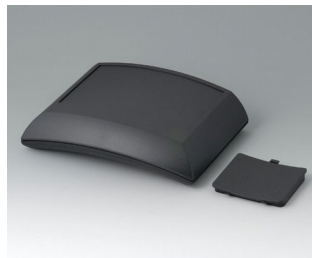
**B7015207**  
ERGO-CASE M, hoch  
ABS (UL 94 HB)  
grauweiß RAL 9002  
150x100x55mm  
IP 54 opt.



**B7015209**  
ERGO-CASE M, hoch  
ABS (UL 94 HB)  
schwarz RAL 9005  
150x100x55mm  
IP 54 opt.



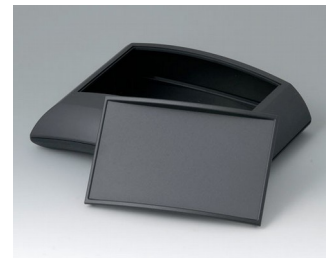
**B7020107**  
ERGO-CASE L, flach  
ABS (UL 94 HB)  
grauweiß RAL 9002  
150x200x54mm  
IP 54 opt.



**B7020109**  
ERGO-CASE L, flach  
ABS (UL 94 HB)  
schwarz RAL 9005  
150x200x54mm  
IP 54 opt.



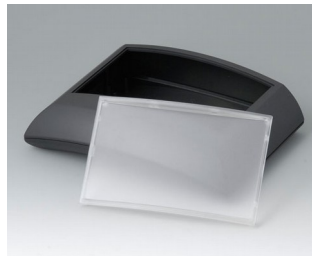
**B7020137**  
ERGO-CASE L, flach  
ABS (UL 94 HB)  
grauweiß RAL 9002  
150x200x54mm  
IP 40



**B7020139**  
ERGO-CASE L, flach  
ABS (UL 94 HB)  
schwarz RAL 9005  
150x200x54mm  
IP 40



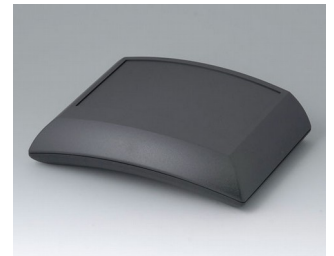
**B7020147**  
ERGO-CASE L, flach  
ABS (UL 94 HB)  
grauweiß RAL 9002  
150x200x54mm  
IP 40



**B7020149**  
ERGO-CASE L, flach  
ABS (UL 94 HB)  
schwarz RAL 9005  
150x200x54mm  
IP 40



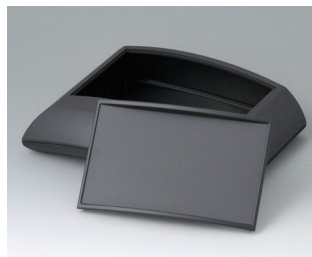
**B7020207**  
ERGO-CASE L, flach  
ABS (UL 94 HB)  
grauweiß RAL 9002  
150x200x54mm  
IP 54 opt.



**B7020209**  
ERGO-CASE L, flach  
ABS (UL 94 HB)  
schwarz RAL 9005  
150x200x54mm  
IP 54 opt.



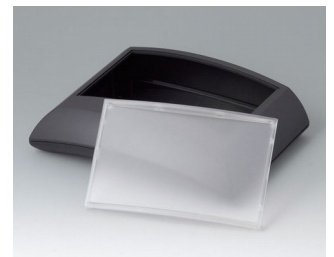
**B7020237**  
ERGO-CASE L, flach  
ABS (UL 94 HB)  
grauweiß RAL 9002  
150x200x54mm  
IP 40



**B7020239**  
ERGO-CASE L, flach  
ABS (UL 94 HB)  
schwarz RAL 9005  
150x200x54mm  
IP 40



**B7020247**  
ERGO-CASE L, flach  
ABS (UL 94 HB)  
grauweiß RAL 9002  
150x200x54mm  
IP 40

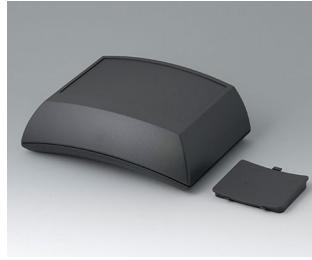


**B7020249**  
ERGO-CASE L, flach  
ABS (UL 94 HB)  
schwarz RAL 9005  
150x200x54mm  
IP 40

# ERGO-CASE



**B7025107**  
ERGO-CASE L, hoch  
ABS (UL 94 HB)  
grauweiß RAL 9002  
150x200x69mm  
IP 54 opt.



**B7025109**  
ERGO-CASE L, hoch  
ABS (UL 94 HB)  
schwarz RAL 9005  
150x200x69mm  
IP 54 opt.



**B7025137**  
ERGO-CASE L, hoch  
ABS (UL 94 HB)  
grauweiß RAL 9002  
150x200x69mm  
IP 40



**B7025139**  
ERGO-CASE L, hoch  
ABS (UL 94 HB)  
schwarz RAL 9005  
150x200x69mm  
IP 40



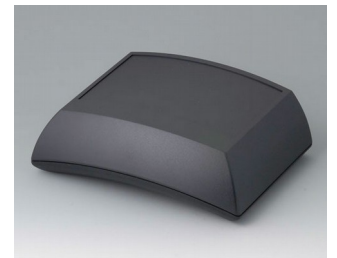
**B7025147**  
ERGO-CASE L, hoch  
ABS (UL 94 HB)  
grauweiß RAL 9002  
150x200x69mm  
IP 40



**B7025149**  
ERGO-CASE L, hoch  
ABS (UL 94 HB)  
schwarz RAL 9005  
150x200x69mm  
IP 40



**B7025207**  
ERGO-CASE L, hoch  
ABS (UL 94 HB)  
grauweiß RAL 9002  
150x200x69mm  
IP 54 opt.



**B7025209**  
ERGO-CASE L, hoch  
ABS (UL 94 HB)  
schwarz RAL 9005  
150x200x69mm  
IP 54 opt.



**B7025237**  
ERGO-CASE L, hoch  
ABS (UL 94 HB)  
grauweiß RAL 9002  
150x200x69mm  
IP 40



**B7025239**  
ERGO-CASE L, hoch  
ABS (UL 94 HB)  
schwarz RAL 9005  
150x200x69mm  
IP 40



**B7025247**  
ERGO-CASE L, hoch  
ABS (UL 94 HB)  
grauweiß RAL 9002  
150x200x69mm  
IP 40



**B7025249**  
ERGO-CASE L, hoch  
ABS (UL 94 HB)  
schwarz RAL 9005  
150x200x69mm  
IP 40



**B7040217**  
ERGO-CASE XS  
ABS (UL 94 HB)  
grauweiß RAL 9002  
82x56x24mm  
IP 42



**B7040219**  
ERGO-CASE XS  
ABS (UL 94 HB)  
schwarz RAL 9005  
82x56x24mm  
IP 42



**B7040227**  
ERGO-CASE XS  
ABS (UL 94 HB)  
grauweiß RAL 9002  
82x56x24mm  
IP 42



**B7040229**  
ERGO-CASE XS  
ABS (UL 94 HB)  
schwarz RAL 9005  
82x56x24mm  
IP 42

# ERGO-CASE

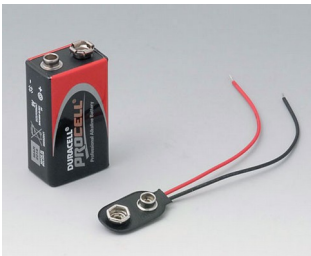


**B7040237**  
ERGO-CASE XS  
ABS (UL 94 HB)  
grauweiß RAL 9002  
82x56x24mm  
IP 42



**B7040239**  
ERGO-CASE XS  
ABS (UL 94 HB)  
schwarz RAL 9005  
82x56x24mm  
IP 42

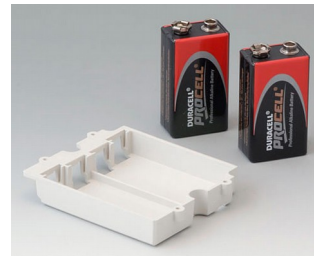
## Zubehör "Batterie"



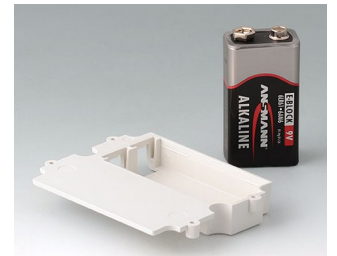
**A9160003**  
Druckknopfanschluss, 1 x 9 V  
(PP3)



**A9161002**  
Kontaktfedern-Set, 2 x 9 V oder  
4 x AA  
Stahl  
verzinkt



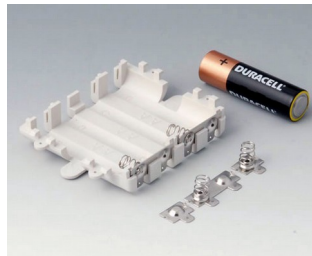
**A9174002**  
Batteriefach, 2 x 9 V  
ABS (UL 94 HB)  
grauweiß RAL 9002



**A9174003**  
Batteriefach, 1 x 9 V  
ABS (UL 94 HB)  
grauweiß RAL 9002



**A9174006**  
Kontaktfedern-Set, 1 x 9 V  
Stahl  
verzinkt



**A9345217**  
Batteriefach-Set, 4 x AA  
ABS (UL 94 HB)  
grauweiß RAL 9002

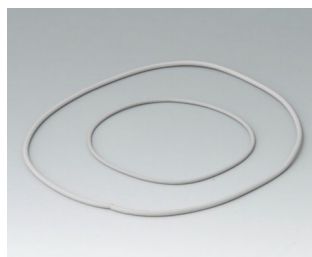


**B7100002**  
Kontaktfedern-Set, 2 x AAA

## Zubehör "Schutz"



**B7100005**  
Dichtung S



**B7110001**  
Dichtungs-Set M

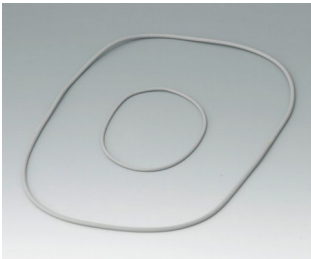


**B7110005**  
Dichtung M

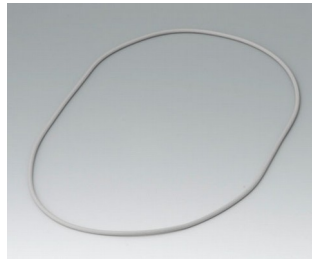


**B7115108**  
Protector M, hoch  
TPE  
vulkan

# ERGO-CASE

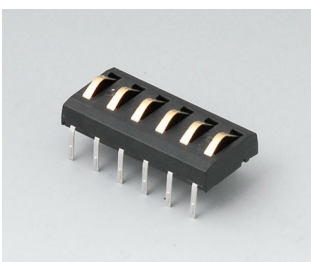


**B7120001**  
 Dichtungs-Set L



**B7120005**  
 Dichtung L

## Zubehör "Wand/Halter"



**A9178007**  
 Kontakte, männlich  
 vergoldet



**B7110028**  
 Befestigungselemente L / M / S  
 PA 6  
 vulkan



**B7110048**  
 Wandhalter-Set S / M  
 PA 6  
 vulkan



**B7120048**  
 Wandhalter-Set L  
 PA 6  
 vulkan

## Zubehör "Tragen"



**A9100001**  
 Ringöse  
 PA 6  
 vulkan



**B7110028**  
 Befestigungselemente L / M / S  
 PA 6  
 vulkan



**B7110107**  
 Ansteckclip S / M  
 PA 6  
 grauweiß RAL 9002



**B7110109**  
 Ansteckclip S / M  
 PA 6  
 schwarz RAL 9005



**B7110129**  
 Gurtband  
 schwarz  
 450x35mm



**B7110139**  
 Gurtband  
 schwarz  
 1200x30mm



**B7110149**  
 Gurtband  
 schwarz  
 1500x30mm



**B9100033**  
 Armband  
 schwarz  
 280mm

# ERGO-CASE



**B9100063**  
Halsband, Textil  
schwarz  
860mm



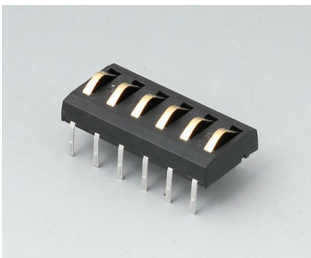
**B9100073**  
Halsband, Textil  
schwarz  
914x16mm

## Zubehör "Schrauben"

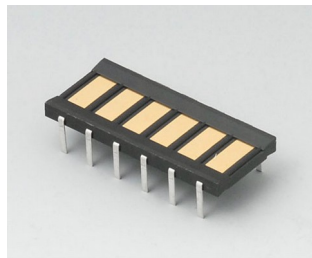


**A0305031**  
Selbstformende Schraube 2,5 x  
6 mm (PZ1)

## Zubehör



**A9178007**  
Kontakte, männlich  
vergoldet



**A9178008**  
Kontakte, weiblich  
vergoldet

Technische Änderungen vorbehalten. © OKW Gehäusesysteme, Buchen/Deutschland.