

MESS-BOXEN

Handgehäuse für Messgeräte

Vielbewährte und kostengünstige Handgehäuse im praktischen Taschenformat.

- vorbereitet für den Einbau von Digital- und Analoganzeigen
- Displayscheiben schützen die eingebauten Anzeigen, einfache Montage mit Klebefolie
- Batteriefächer für C, AA und 9 V Batterien
- rastbarer Batteriefachdeckel für schnelles Wechseln der Batterien
- Gehäuse ohne/mit Schalterwippe (Typ P)
- hochgezogene Frontseite am Unterteil für Steckermontage
- Aufstellbügel für ergonomisch günstige Ablesewinkel
- vertieft liegendes Bedienfeld für Folientastaturen (Typen M, N)
- Befestigungsdome für Platinen und Einbauteile



MESS-BOXEN

Anwendungsbeispiele

- Praktische Handgehäuse für den Einbau von Digital- und Analoganzeigen
- Vielseitig einsetzbar in der Mess- und Regeltechnik, z.B. für Durchgangs- und Spannungsprüfer, Feldstärkemesser, Digitalthermometer, etc.



Dosimeter

Kundenspezifische Modifikationen

Was benötigen Sie für Ihr persönliches Produkt? Bei Bedarf liefern wir Ihnen die Gehäuse/Drehknöpfe einbaufertig mit allen notwendigen Modifikationen und Veredelungen.

Produktoptionen für Mess-Boxen



Mechanische
Bearbeitung



Lackieren



Bedruckung



Laserbeschriftung



Dekorfolien



Sondermaterial



EMV Schutz



Konfektion / Montage

MESS-BOXEN

Versionen



A9060007
 UNI-MESS-BOX P, Ausf. I
 ABS (UL 94 HB)
 grauweiß RAL 9002
 145x80x36,5mm



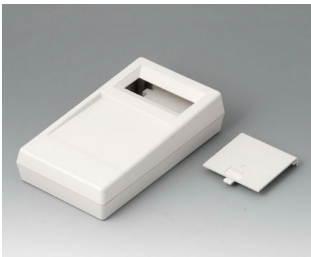
A9060009
 UNI-MESS-BOX P, Ausf. I
 ABS (UL 94 HB)
 schwarz RAL 9005
 145x80x36,5mm



A9060017
 UNI-MESS-BOX P, Ausf. II
 ABS (UL 94 HB)
 grauweiß RAL 9002
 145x80x36,5mm



A9060019
 UNI-MESS-BOX P, Ausf. II
 ABS (UL 94 HB)
 schwarz RAL 9005
 145x80x36,5mm



A9061017
 UNI-MESS-BOX N, Ausf. I
 ABS (UL 94 HB)
 grauweiß RAL 9002
 180x100x44mm



A9061019
 UNI-MESS-BOX N, Ausf. I
 ABS (UL 94 HB)
 schwarz RAL 9005
 180x100x44mm



A9061117
 UNI-MESS-BOX N, Ausf. II
 ABS (UL 94 HB)
 grauweiß RAL 9002
 180x100x44mm



A9061119
 UNI-MESS-BOX N, Ausf. II
 ABS (UL 94 HB)
 schwarz RAL 9005
 180x100x44mm



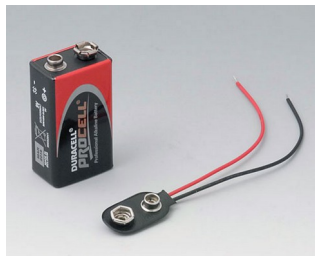
A9062017
 UNI-MESS-BOX M, Ausf. I
 ABS (UL 94 HB)
 grauweiß RAL 9002
 145x80x38,5mm



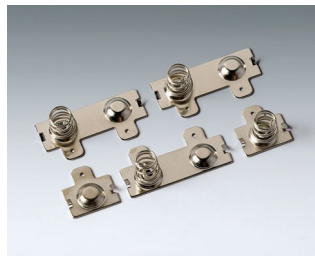
A9062019
 UNI-MESS-BOX M, Ausf. I
 ABS (UL 94 HB)
 schwarz RAL 9005
 145x80x38,5mm

MESS-BOXEN

Zubehör "Batterie"



A9160003
Druckknopfanschluss, 1 x 9 V
(PP3)



A9190013
Kontaktfedern-Set, 4 x AA
Stahl
vernickelt

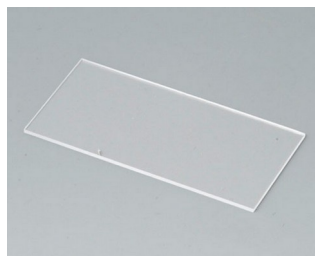


A9250250
Distanzteil
PE-Zellschaumstoff
50x25x4mm

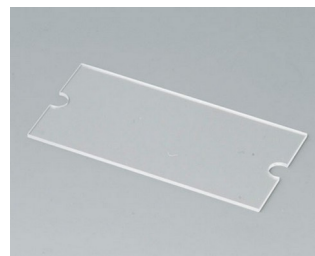
Zubehör "Schutz"



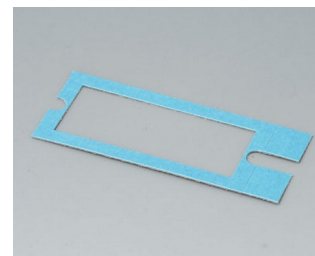
A9160002
Abdeckstopfen
schwarz RAL 9005



A9160004
Displayscheibe P
Acrylglas
transparent
60x30x1mm



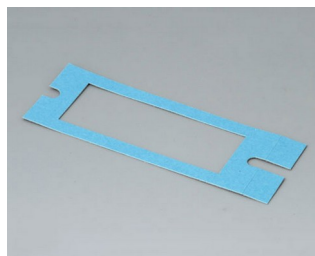
A9160005
Displayscheibe M
Acrylglas
transparent
60x30x1mm



A9160006
Klebefolie P/M



A9161004
Displayscheibe N
Acrylglas
transparent
90x36x2mm



A9161005
Klebefolie N

Zubehör "Tragen"



A9100002
Ringöse
PA 6
vulkan

MESS-BOXEN

Zubehör "Schrauben"



A0305031
 Selbstformende Schraube 2,5 x
 6 mm (PZ1)

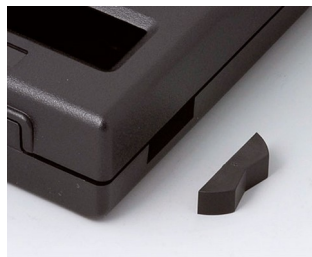


A0306031
 Selbstformende Schraube 3 x 6
 mm (PZ1)

Zubehör



A9160007
 Schalterwippe
 ABS (UL 94 HB)
 grauweiß RAL 9002



A9160009
 Schalterwippe
 PA
 schwarz RAL 9005



A9210290
 Anti-Rutsch-Füßchen 9,5 x 3,8
 mm
 transparent



A9250807
 Aufstellbügel
 ABS (UL 94 HB)
 grauweiß RAL 9002



A9250809
 Aufstellbügel
 ABS (UL 94 HB)
 schwarz RAL 9005



A9250817
 Aufstellbügel
 ABS (UL 94 HB)
 grauweiß RAL 9002



A9250819
 Aufstellbügel
 ABS (UL 94 HB)
 schwarz RAL 9005



A9361009
 Stellbügel
 Stahl
 verchromt

Technische Änderungen vorbehalten. © OKW Gehäusesysteme, Buchen/Deutschland.