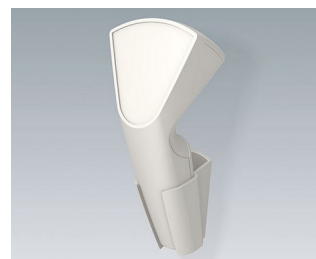


SENSO-CASE

Gehäuse für ergonomische Einhandbedienung

Zielgerichtete Mess-, Steuer- und Signalaufgaben sowie das Erfassen von Daten mittels optoelektronischer Bauteile lassen sich mit dem SENSO-CASE Handgehäuse angenehm, schnell und sicher ausführen.

- besonders bedienungsfreundlich durch den ergonomischen Griffbereich, sowohl für Rechts- als auch für Linkshänder
- ausgewogene Gewichtsverteilung
- Gehäuse wahlweise mit integrierter Schließer-Funktion für sofortige und/oder zeitlich begrenzte Inbetriebnahme (stand-by)
- vertieft liegendes Bedienfeld für Folien- und Silikonastaturen, Taster und Displaymodule
- ideal für vormontierte Elektronik-Pakete, auch mit integrierten Schnittstellen
- große Schnittstellenfläche an der Frontseite für Sensoren
- gleichzeitiger Betrieb von Batterien/Akkus und am Kabel möglich
- interne Stromversorgung mit 2 x AA oder 1 x 9 V; Batteriehalter als Zubehör
- Kabeltüllen bilden formschönen Abschluss; Zugentlastungs-Set als Zubehör
- 4-teilige Konstruktion: Oberteil, Unterteil, Griffabdeckung, Kabeltülle oder Formteil zum Schließen der Öffnung; bei Ausführung mit Schließer-Funktion ist ein Schließer-Set mit Anschlusskabel im Lieferumfang enthalten
- Halter zur Wandmontage als Zubehör
- Befestigungsdome für Platinen und Einbauteile



SENSO-CASE

Anwendungsbsp.

- Sensorik
- Optoelektronik
- Opto-digitale Technologien
- Industrielle Bildverarbeitung
- Mess- und Regeltechnik
- Lager- und Verkaufslogistik
- Medizin- und Labortechnik
- Kommunikationstechnik



Batterie-Füllgerät für Flugzeuge



Einhand-Bodenmikrofon



Online-TE-Handscanner



Radioaktivitäts-Messgerät

Kundenspezifische Modifikationen

Was benötigen Sie für Ihr persönliches Produkt? Bei Bedarf liefern wir Ihnen die Gehäuse/Drehknöpfe einbaufertig mit allen notwendigen Modifikationen und Veredelungen.

Produktionsoptionen für Senso-Case



Mechanische
Bearbeitung



Lackieren



Bedruckung



Laserbeschriftung



Dekorfolien



Sondermaterial



EMV Schutz



Konfektion / Montage

SENSO-CASE

Versionen



A9056107
 SENSO-CASE M
 ABS (UL 94 HB)
 grauweiß RAL 9002
 180x86x45mm
 IP 41



A9056108
 SENSO-CASE M
 ABS (UL 94 HB)
 lava
 180x86x45mm
 IP 41



A9056207
 SENSO-CASE M
 ABS (UL 94 HB)
 grauweiß RAL 9002
 180x86x45mm
 IP 41

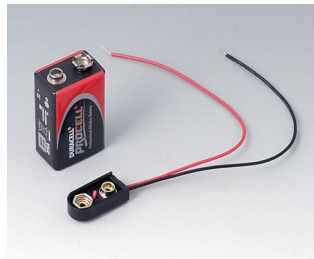


A9056208
 SENSO-CASE M
 ABS (UL 94 HB)
 lava
 180x86x45mm
 IP 41

Zubehör "Batterie"



A9156001
 Batteriehalter, 2 x AA
 PP
 schwarz RAL 9005



A9156002
 Druckknopfanschluss, 1 x 9 V
 (PP3)



A9156003
 Batteriehalter, 1 x 9 V (PP3)
 Stahl
 vernickelt

Zubehör "Schutz"



A9166004
 Zugentlastungs-Set
 PA 6
 vulkan



A9166101
 Kabeltülle, 5,0 - 5,9
 SEBS (TPE)
 vulkan



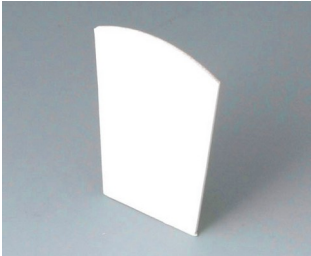
A9166131
 Kabeltülle, 4,2 - 5,0
 SEBS (TPE)
 vulkan



A9166161
 Kabeltülle, 3,4 - 4,2
 SEBS (TPE)
 vulkan

SENSO-CASE

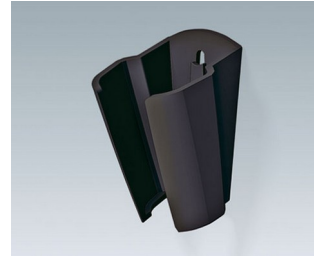
Zubehör "Wand/Halter"



A9156005
Klebefolie



A9156307
Halter
ABS (UL 94 HB)
grauweiß RAL 9002



A9156308
Halter
ABS (UL 94 HB)
lava

Zubehör "Tragen"



A9100002
Ringöse
PA 6
vulkan

Zubehör "Schrauben"



A0305031
Selbstformende Schraube 2,5 x
6 mm (PZ1)

Technische Änderungen vorbehalten. © OKW Gehäusesysteme, Buchen/Deutschland.