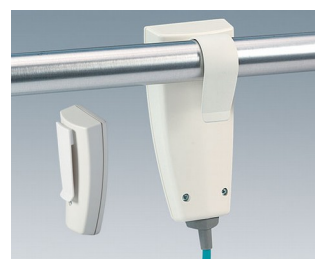
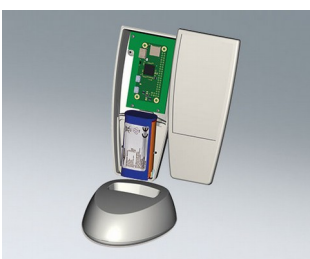
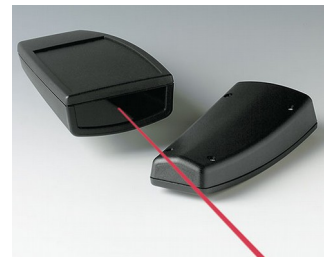


# SMART-CASE

## Handgehäuse einfach gut zu greifen

Die Idee, ergonomischen Anforderungen stärkeren Ausdruck zu verleihen, war Ausgangspunkt für die Entwicklung der Handgehäuse-Reihe SMART-CASE.

- geschwungene Formgebung, überzeugt durch unübertroffene Handlichkeit
- ideal für Fernbedienungen am Kabel oder mit Batteriebetrieb: AAA, AA, 9 V-Flachbatterie oder 12 V-Rundzelle
- Kabeltüllen passend für die gängigen Rundkabel (Größen M, L und XL)
- vertieft liegendes Bedienfeld zum Schutz der Folientastatur/Dekorfolie
- ABS (UL 94 HB), wahlweise in infrarot-durchlässigem Material PMMA Plexiglas
- Schutzart bis IP 65: Größen L und XL mit optionaler Dichtung und ohne Batteriefach
- praktischer Ansteckclip und Halter zur sicheren Ablage als Zubehör
- Sockel M, L & XL für Tischanwendungen
- Befestigungsdome bzw. Fixiersockel für Platinen und Einbauteile
- 4 Größen



# SMART-CASE

## Anwendungsbeispiele

- Fernbedienungen vielfältiger Art, drahtlos oder kabelgebunden
- Speziell in Klinik- und Sozial-Bereichen sowie im Haushalt und der Industrie



BIOFIT Testgerät für Augenfrequenz



Chlorophyll-Fluorimeter für Pflanzen-Screening



Ferntrainer für Hundeerziehung



Infrarot-Handsender für Sonnenschutzbehänge



Krankenschwester-Alarm und Anwesenheitstracking



Laser-Entfernungsmessgerät



Schlafscreening-System



Steuerung von Behandlungsliegen



System zur digitalen Atemgeräuschanalyse



System zur Feuchtigkeitskontrolle an Freizeit-Fahrzeugen



Wasserlecksuchgerät

## Kundenspezifische Modifikationen

Was benötigen Sie für Ihr persönliches Produkt? Bei Bedarf liefern wir Ihnen die Gehäuse/Drehknöpfe einbaufertig mit allen notwendigen Modifikationen und Veredelungen.  
Produktionsoptionen für Smart-Case

# SMART-CASE



Mechanische  
Bearbeitung



Lackieren



Bedruckung



Laserbeschriftung



Dekorfolien



Sondermaterial



EMV Schutz



Konfektion / Montage

## Versionen



**A9064107**  
SMART-CASE XS  
ABS (UL 94 HB)  
grauweiß RAL 9002  
58x35,6x19mm  
IP 40



**A9064109**  
SMART-CASE XS  
ABS (UL 94 HB)  
schwarz RAL 9005  
58x35,6x19mm  
IP 40



**A9064209**  
SMART-CASE XS  
PMMA (IR) (UL 94 HB)  
schwarz RAL 9005  
58x35,6x19mm  
IP 40



**A9066107**  
SMART-CASE M, Ausf. I  
ABS (UL 94 HB)  
grauweiß RAL 9002  
96x47x24mm  
IP 40



**A9066109**  
SMART-CASE M, Ausf. I  
ABS (UL 94 HB)  
schwarz RAL 9005  
96x47x24mm  
IP 40



**A9066117**  
SMART-CASE M, Ausf. II  
ABS (UL 94 HB)  
grauweiß RAL 9002  
96x47x24mm  
IP 40



**A9066119**  
SMART-CASE M, Ausf. II  
ABS (UL 94 HB)  
schwarz RAL 9005  
96x47x24mm  
IP 40



**A9066127**  
SMART-CASE M, Ausf. III  
ABS (UL 94 HB)  
grauweiß RAL 9002  
96x47x24mm  
IP 40

# SMART-CASE



**A9066129**  
SMART-CASE M, Ausf. III  
ABS (UL 94 HB)  
schwarz RAL 9005  
96x47x24mm  
IP 40



**A9066137**  
SMART-CASE M, Ausf. IV  
ABS (UL 94 HB)  
grauweiß RAL 9002  
96x47x24mm  
IP 40



**A9066139**  
SMART-CASE M, Ausf. IV  
ABS (UL 94 HB)  
schwarz RAL 9005  
96x47x24mm  
IP 40



**A9066147**  
SMART-CASE M, Ausf. V  
ABS (UL 94 HB)  
grauweiß RAL 9002  
96x47x24mm  
IP 40



**A9066149**  
SMART-CASE M, Ausf. V  
ABS (UL 94 HB)  
schwarz RAL 9005  
96x47x24mm  
IP 40



**A9066209**  
SMART-CASE M, Ausf. I  
PMMA (IR) (UL 94 HB)  
schwarz RAL 9005  
96x47x24mm  
IP 40



**A9066219**  
SMART-CASE M, Ausf. II  
PMMA (IR) (UL 94 HB)  
schwarz RAL 9005  
96x47x24mm  
IP 40



**A9066317**  
SMART-CASE M, Ausf. VI  
ABS (UL 94 HB)  
grauweiß RAL 9002  
96x47x24mm  
IP 40



**A9066319**  
SMART-CASE M, Ausf. VI  
ABS (UL 94 HB)  
schwarz RAL 9005  
96x47x24mm  
IP 40



**A9066329**  
SMART-CASE M, Ausf. III  
ABS (UL 94 HB)  
schwarz RAL 9005  
96x47x24mm  
IP 40



**A9066339**  
SMART-CASE M, Ausf. IV  
ABS (UL 94 HB)  
schwarz RAL 9005  
96x47x24mm  
IP 40



**A9066349**  
SMART-CASE M, Ausf. V  
ABS (UL 94 HB)  
schwarz RAL 9005  
96x47x24mm  
IP 40



**A9066419**  
SMART-CASE M, Ausf. VI  
PMMA (IR) (UL 94 HB)  
schwarz RAL 9005  
96x47x24mm  
IP 40



**A9067107**  
SMART-CASE L, Ausf. I  
ABS (UL 94 HB)  
grauweiß RAL 9002  
140x62,7x30,5mm  
IP 40



**A9067109**  
SMART-CASE L, Ausf. I  
ABS (UL 94 HB)  
schwarz RAL 9005  
140x62,7x30,5mm  
IP 40



**A9067117**  
SMART-CASE L, Ausf. II  
ABS (UL 94 HB)  
grauweiß RAL 9002  
140x62,7x30,5mm  
IP 65 opt., IP 40

# SMART-CASE



**A9067119**  
SMART-CASE L, Ausf. II  
ABS (UL 94 HB)  
schwarz RAL 9005  
140x62,7x30,5mm  
IP 65 opt., IP 40



**A9067127**  
SMART-CASE L, Ausf. III  
ABS (UL 94 HB)  
grauweiß RAL 9002  
140x62,7x30,5mm  
IP 65 opt., IP 40



**A9067129**  
SMART-CASE L, Ausf. III  
ABS (UL 94 HB)  
schwarz RAL 9005  
140x62,7x30,5mm  
IP 65 opt., IP 40



**A9067137**  
SMART-CASE L, Ausf. IV  
ABS (UL 94 HB)  
grauweiß RAL 9002  
140x62,7x30,5mm  
IP 65 opt., IP 40



**A9067139**  
SMART-CASE L, Ausf. IV  
ABS (UL 94 HB)  
schwarz RAL 9005  
140x62,7x30,5mm  
IP 65 opt., IP 40



**A9067147**  
SMART-CASE L, Ausf. V  
ABS (UL 94 HB)  
grauweiß RAL 9002  
140x62,7x30,5mm  
IP 65 opt., IP 40



**A9067149**  
SMART-CASE L, Ausf. V  
ABS (UL 94 HB)  
schwarz RAL 9005  
140x62,7x30,5mm  
IP 65 opt., IP 40



**A9067209**  
SMART-CASE L, Ausf. I  
PMMA (IR) (UL 94 HB)  
schwarz RAL 9005  
140x62,7x30,5mm  
IP 40



**A9067219**  
SMART-CASE L, Ausf. II  
PMMA (IR) (UL 94 HB)  
schwarz RAL 9005  
140x62,7x30,5mm  
IP 65 opt., IP 40



**A9067329**  
SMART-CASE L, Ausf. III  
ABS (UL 94 HB)  
schwarz RAL 9005  
140x62,7x30,5mm  
IP 65 opt., IP 40



**A9067339**  
SMART-CASE L, Ausf. IV  
ABS (UL 94 HB)  
schwarz RAL 9005  
140x62,7x30,5mm  
IP 65 opt., IP 40



**A9067349**  
SMART-CASE L, Ausf. V  
ABS (UL 94 HB)  
schwarz RAL 9005  
140x62,7x30,5mm  
IP 65 opt., IP 40



**A9068107**  
SMART-CASE XL, Ausf. I  
ABS (UL 94 HB)  
grauweiß RAL 9002  
168x74,4x35,4mm  
IP 40



**A9068109**  
SMART-CASE XL, Ausf. I  
ABS (UL 94 HB)  
schwarz RAL 9005  
168x74,4x35,4mm  
IP 40



**A9068117**  
SMART-CASE XL, Ausf. II  
ABS (UL 94 HB)  
grauweiß RAL 9002  
168x74,4x35,4mm  
IP 65 opt., IP 40



**A9068119**  
SMART-CASE XL, Ausf. II  
ABS (UL 94 HB)  
schwarz RAL 9005  
168x74,4x35,4mm  
IP 65 opt., IP 40

# SMART-CASE



**A9068127**  
SMART-CASE XL, Ausf. III  
ABS (UL 94 HB)  
grauweiß RAL 9002  
168x74,4x35,4mm  
IP 65 opt., IP 40



**A9068129**  
SMART-CASE XL, Ausf. III  
ABS (UL 94 HB)  
schwarz RAL 9005  
168x74,4x35,4mm  
IP 65 opt., IP 40



**A9068137**  
SMART-CASE XL, Ausf. IV  
ABS (UL 94 HB)  
grauweiß RAL 9002  
168x74,4x35,4mm  
IP 65 opt., IP 40



**A9068139**  
SMART-CASE XL, Ausf. IV  
ABS (UL 94 HB)  
schwarz RAL 9005  
168x74,4x35,4mm  
IP 65 opt., IP 40



**A9068147**  
SMART-CASE XL, Ausf. V  
ABS (UL 94 HB)  
grauweiß RAL 9002  
168x74,4x35,4mm  
IP 65 opt., IP 40



**A9068149**  
SMART-CASE XL, Ausf. V  
ABS (UL 94 HB)  
schwarz RAL 9005  
168x74,4x35,4mm  
IP 65 opt., IP 40



**A9068209**  
SMART-CASE XL, Ausf. I  
PMMA (IR) (UL 94 HB)  
schwarz RAL 9005  
168x74,4x35,4mm  
IP 40



**A9068219**  
SMART-CASE XL, Ausf. II  
PMMA (IR) (UL 94 HB)  
schwarz RAL 9005  
168x74,4x35,4mm  
IP 65 opt., IP 40



**A9068329**  
SMART-CASE XL, Ausf. III  
ABS (UL 94 HB)  
schwarz RAL 9005  
168x74,4x35,4mm  
IP 65 opt., IP 40

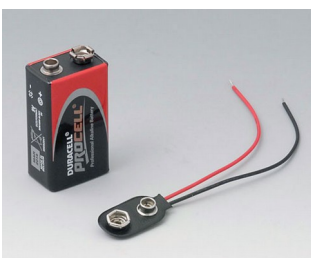


**A9068339**  
SMART-CASE XL, Ausf. IV  
ABS (UL 94 HB)  
schwarz RAL 9005  
168x74,4x35,4mm  
IP 65 opt., IP 40



**A9068349**  
SMART-CASE XL, Ausf. V  
ABS (UL 94 HB)  
schwarz RAL 9005  
168x74,4x35,4mm  
IP 65 opt., IP 40

## Zubehör "Batterie"



**A9160003**  
Druckknopfanschluss, 1 x 9 V  
(PP3)



**A9166001**  
Kontaktfedern-Set, 2 x AAA  
Stahl  
verzinkt



**A9166002**  
Kontaktbrücke, 2 x AAA  
Stahl  
verzinkt



**A9166003**  
Batteriehalter, 2 x AAA  
PA 6 (UL 94 HB)  
schwarz RAL 9005

# SMART-CASE



**A9190002**  
 Kontaktfedern-Set,  
 2xN/2xAA/2xAAA  
 Stahl  
 verzinkt



**A9190003**  
 Kontaktfedern-Set,  
 2xN/2xAA/2xAAA  
 Stahl  
 vernickelt

## Zubehör "Sockel"



**A9166004**  
 Zugentlastungs-Set  
 PA 6  
 vulkan



**A9166037**  
 Sockel M  
 ABS (UL 94 HB)  
 grauweiß RAL 9002



**A9166039**  
 Sockel M  
 ABS (UL 94 HB)  
 schwarz RAL 9005



**A9167037**  
 Sockel L  
 ABS (UL 94 HB)  
 grauweiß RAL 9002



**A9167039**  
 Sockel L  
 ABS (UL 94 HB)  
 schwarz RAL 9005



**A9168037**  
 Sockel XL  
 ABS (UL 94 HB)  
 grauweiß RAL 9002



**A9168039**  
 Sockel XL  
 ABS (UL 94 HB)  
 schwarz RAL 9005

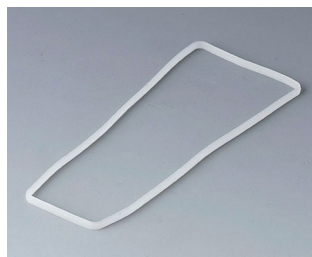


**A9193032**  
 Federkontakt

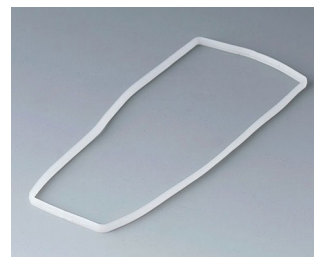
## Zubehör "Schutz"



**A9166004**  
 Zugentlastungs-Set  
 PA 6  
 vulkan



**A9167002**  
 Dichtung L



**A9168002**  
 Dichtung XL

# SMART-CASE

## Zubehör "Wand/Halter"



A9166005  
 Klebefolie M



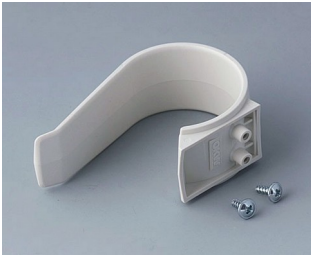
A9166307  
 Halter M  
 ABS (UL 94 HB)  
 grauweiß RAL 9002



A9166309  
 Halter M  
 ABS (UL 94 HB)  
 schwarz RAL 9005



A9167005  
 Klebefolie L



A9167027  
 Halteklammer  
 PA 6 (UL 94 HB)  
 grauweiß RAL 9002



A9167029  
 Halteklammer  
 PA 6 (UL 94 HB)  
 schwarz RAL 9005



A9167307  
 Halter L  
 ABS (UL 94 HB)  
 grauweiß RAL 9002



A9167309  
 Halter L  
 ABS (UL 94 HB)  
 schwarz RAL 9005



A9168005  
 Klebefolie XL



A9168307  
 Halter XL  
 ABS (UL 94 HB)  
 grauweiß RAL 9002



A9168309  
 Halter XL  
 ABS (UL 94 HB)  
 schwarz RAL 9005

## Zubehör "Tragen"



A9100001  
 Ringöse  
 PA 6  
 vulkan



A9100002  
 Ringöse  
 PA 6  
 vulkan



A9164001  
 Schlüsselring  
 Stahl  
 vernickelt  
 20,5mm



A9167017  
 Ansteckclip  
 PA 6 (UL 94 HB)  
 grauweiß RAL 9002



# SMART-CASE



A9167019  
Ansteckclip  
PA 6 (UL 94 HB)  
schwarz RAL 9005



B9100063  
Halsband, Textil  
schwarz  
860mm

## Zubehör "Schrauben"



A0304031  
Selbstformende Schraube 2,2 x  
5 mm (PZ1)

## Zubehör



A9193030  
Kontaktstift  
vergoldet

Technische Änderungen vorbehalten. © OKW Gehäusesysteme, Buchen/Deutschland.