

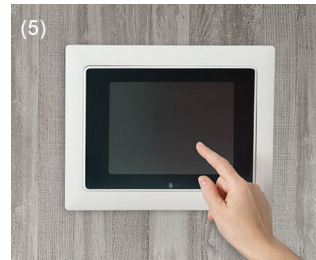
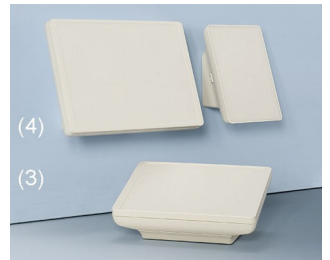
# INTERFACE-TERMINAL

## Multifunktionale Elektronikgehäuse

Das innovative INTERFACE-TERMINAL bietet alle Voraussetzungen für eine moderne Mensch-Maschine-Schnittstelle.

- ästhetisches Design
- der Anwender kann selbst entscheiden, ob er das Gerät mobil und/oder stationär einsetzen möchte
- viel Platz für Bedienelemente, Grafikanzeigen/Touchscreens (S: 6,4"/16 cm, M: 8,4"/21 cm, L: 10,4"/26 cm)
- wahlweise flaches oder hohes Gehäuseunterteil für individuelle Einbaukonfiguration, Schnittstellen, Kabelein-/ -ausgänge, etc.
- optionale Frontabschlüsse: ABS Oberteil und Frontplatte, Aluminium Frontplatte, Glaspanel für Touchscreen  
Einbaumöglichkeit für Tablets auf Anfrage
- Schutzart IP 54: mit Dichtungen (Zubehör)
- Befestigungsdome für Platinen und Einbauteile
- erhältlich als Baugruppen für individuelle Kombinationen:
- **Mobil (1)**  
wahlweise ohne/mit Batteriefach (5 x AA) von außen zugänglich, inkl. Polungs- und Verdrehenschutz; bedienerfreundliche Formgestaltung mit angenehm flachem Styling im Griffbereich; Fingermulden an der Unterseite sorgen für sicheren Halt
- **Gehäuse mit Ladestation oder flachem Wandhalter (2)**  
Gehäuse rastet zur Kontaktierung/Ablage in Sockel oder flachen Wandhalter; Kontakte für einfache Daten- und Ladestromübertragung als Zubehör; Ablage der Gehäuse je nach Anforderung längs- oder breitenorientiert; Sockel bietet zudem ausreichend Platz für die Elektronik
- **Pultgehäuse verschraubt (3)**  
ergonomisch geneigte Bedienfläche um 20°; Montage längs- oder breitenorientiert; Verschraubung außerhalb des Sichtbereichs; der Sockel bietet viel Platz für Steckverbinder, Elektronik sowie die Verkabelung, Gummifüße geben den Tischgeräten sicheren Stand
- **Pult-/ Wandgehäuse gerastet, mit Drehriegel-Verschluss (4)**  
einzigartig ist die Schnittstelle zwischen einer mobilen und stationären Komponente; durch vordefinierte, rastbare Schnittstellen im Gehäuse und Sockel lässt sich die Montage beachtlich vereinfachen; der Sockel bietet viel Platz für Steckverbinder, Elektronik sowie die Verkabelung und sorgt für gute Zugänglichkeit; direkte Wandmontage des Sockels; Montage der mobilen Einheit längs- oder breitenorientiert
- **Einbaugehäuse (5)**  
bei besonderen architektonischen Ansprüchen oder in historischen Bauwerken lassen sich die Gehäuse auch harmonisch in die Wand oder Frontplatte integrieren; ferner ist der Einbau in Maschinen und Anlagen denkbar; einfache Installation mit Einbau-Montage-Set

# INTERFACE-TERMINAL



# INTERFACE-TERMINAL

## Anwendungsbeispiele

Einzigartige Anwendungsvielfalt: Mobil – Pult – Wand – Einbau

- Peripherie- und Interfacegeräte
- Office
- Kommunikationstechnik
- Sicherheitstechnik
- Biometrie
- Medizin- und Labortechnik
- Wellness
- Health Care
- IoT/IIoT
- Gateways
- Automatisierung
- Messen/Regeln/Steuern



Funk-Datenlogger



Gerät zur bioelektrischen  
Patientenanalyse



Selbstüberwachende  
Notrufanlage



Smart Home Console



Terminal für die  
Personalzeiterfassung

## Kundenspezifische Modifikationen

Was benötigen Sie für Ihr persönliches Produkt? Bei Bedarf liefern wir Ihnen die Gehäuse/Drehknöpfe einbaufertig mit allen notwendigen Modifikationen und Veredelungen.

Produktoptionen für Interface-Terminal

# INTERFACE-TERMINAL



Mechanische  
Bearbeitung



Lackieren



Bedruckung



Laserbeschriftung



Dekorfolien



Sondermaterial

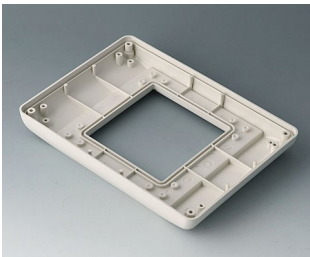


EMV Schutz

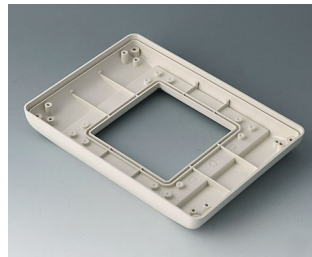


Konfektion / Montage

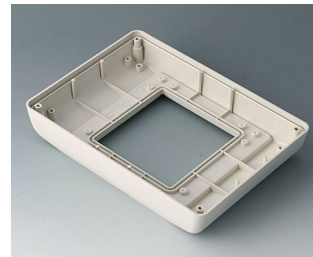
## Versionen



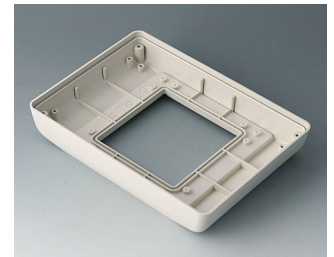
**B4042707**  
Unterteil S flach, Ausf. I  
ABS (UL 94 HB)  
grauweiß RAL 9002  
190x135x24,5mm  
IP 54 opt.



**B4042717**  
Unterteil S flach, Ausf. II  
ABS (UL 94 HB)  
grauweiß RAL 9002  
190x135x24,5mm  
IP 54 opt.



**B4042757**  
Unterteil S hoch, Ausf. I  
ABS (UL 94 HB)  
grauweiß RAL 9002  
190x135x34,5mm  
IP 54 opt.



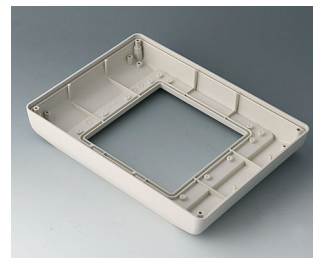
**B4042767**  
Unterteil S hoch, Ausf. II  
ABS (UL 94 HB)  
grauweiß RAL 9002  
190x135x34,5mm  
IP 54 opt.



**B4044707**  
Unterteil M flach, Ausf. I  
ABS (UL 94 HB)  
grauweiß RAL 9002  
225x165x25,5mm  
IP 54 opt.



**B4044717**  
Unterteil M flach, Ausf. II  
ABS (UL 94 HB)  
grauweiß RAL 9002  
225x165x25,5mm  
IP 54 opt.



**B4044757**  
Unterteil M hoch, Ausf. I  
ABS (UL 94 HB)  
grauweiß RAL 9002  
225x165x35,5mm  
IP 54 opt.



**B4044767**  
Unterteil M hoch, Ausf. II  
ABS (UL 94 HB)  
grauweiß RAL 9002  
225x165x35,5mm  
IP 54 opt.



# INTERFACE-TERMINAL



**B4046707**  
 Unterteil L flach, Ausf. I  
 ABS (UL 94 HB)  
 grauweiß RAL 9002  
 275x195x26,5mm  
 IP 54 opt.



**B4046717**  
 Unterteil L flach, Ausf. II  
 ABS (UL 94 HB)  
 grauweiß RAL 9002  
 275x195x26,5mm  
 IP 54 opt.



**B4046757**  
 Unterteil L hoch, Ausf. I  
 ABS (UL 94 HB)  
 grauweiß RAL 9002  
 275x195x36,5mm  
 IP 54 opt.

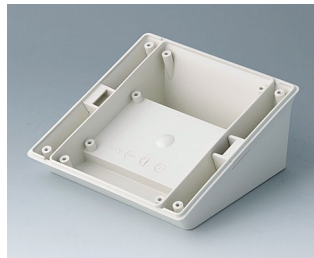


**B4046767**  
 Unterteil L hoch, Ausf. II  
 ABS (UL 94 HB)  
 grauweiß RAL 9002  
 275x195x36,5mm  
 IP 54 opt.

## Systemkomponenten zum Komplettieren



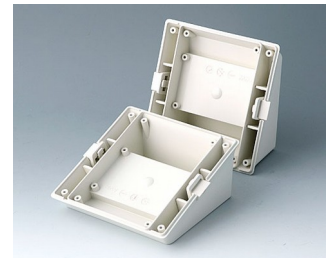
**B4042407**  
 Oberteil S  
 ABS (UL 94 HB)  
 grauweiß RAL 9002  
 190x135x14mm



**B4042827**  
 Sockel S - Pult -  
 ABS (UL 94 HB)  
 grauweiß RAL 9002  
 123x123x53mm



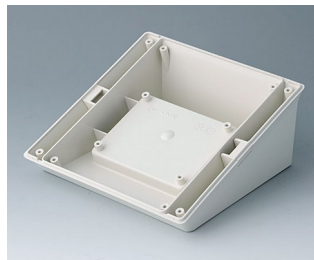
**B4042837**  
 Sockel S - Ladestation,  
 Gehäuseablage Mobil -  
 ABS (UL 94 HB)  
 grauweiß RAL 9002  
 123x123x60mm



**B4042847**  
 Sockel S - Pult/Wand -  
 ABS (UL 94 HB)  
 grauweiß RAL 9002  
 123x123x53mm



**B4044407**  
 Oberteil M  
 ABS (UL 94 HB)  
 grauweiß RAL 9002  
 225x165x14mm



**B4044827**  
 Sockel M - Pult -  
 ABS (UL 94 HB)  
 grauweiß RAL 9002  
 153x153x63mm



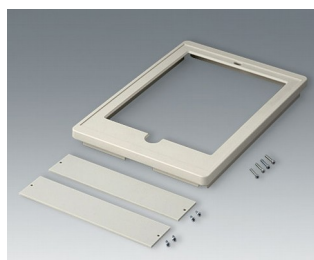
**B4044837**  
 Sockel M - Ladestation,  
 Gehäuseablage Mobil -  
 ABS (UL 94 HB)  
 grauweiß RAL 9002  
 153x153x70mm



**B4044847**  
 Sockel M - Pult/Wand -  
 ABS (UL 94 HB)  
 grauweiß RAL 9002  
 153x153x63mm



**B4046407**  
 Oberteil L  
 ABS (UL 94 HB)  
 grauweiß RAL 9002  
 275x195x25,5mm



**B4046427**  
 Oberteil L, für iPad Air  
 ABS (UL 94 HB)  
 grauweiß RAL 9002  
 275x195x25,5mm



**B4046827**  
 Sockel L - Pult -  
 ABS (UL 94 HB)  
 grauweiß RAL 9002  
 183x183x73mm



**B4046837**  
 Sockel L - Ladestation,  
 Gehäuseablage Mobil -  
 ABS (UL 94 HB)  
 grauweiß RAL 9002  
 183x183x80mm

# INTERFACE-TERMINAL



**B4046847**  
Sockel L - Pult/Wand -  
ABS (UL 94 HB)  
grauweiß RAL 9002  
183x183x73mm



**B4142047**  
Batteriefach und -deckel S, 5 x  
AA  
ABS (UL 94 HB)  
grauweiß RAL 9002



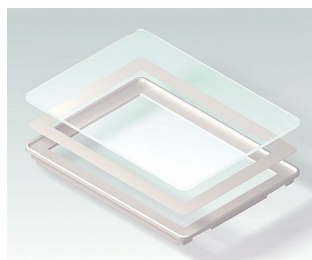
**B4142106**  
Frontplatte S  
Aluminium  
matt eloxiert  
186,5x131,5x2mm



**B4142107**  
Frontplatte S  
ABS (UL 94 HB)  
grauweiß RAL 9002  
190,6x135,6x14,5mm



**B4142167**  
Bodenplatte mit Griffmulde S  
ABS (UL 94 HB)  
grauweiß RAL 9002



**B4142203**  
Glaspanel S  
Glas  
glasklar  
190,6x135,6x16,7mm



**B4142247**  
Wandhalter S  
ABS (UL 94 HB)  
grauweiß RAL 9002



**B4142257**  
Bodenplatte mit Rastleisten S  
ABS (UL 94 HB)  
grauweiß RAL 9002



**B4142587**  
Einbau-Montage-Set S, flach  
ABS (UL 94 HB)  
grauweiß RAL 9002  
234x185mm



**B4142597**  
Einbau-Montage-Set S, hoch  
ABS (UL 94 HB)  
grauweiß RAL 9002  
234x185mm



**B4144047**  
Batteriefach und -deckel M, 5 x  
AA  
ABS (UL 94 HB)  
grauweiß RAL 9002



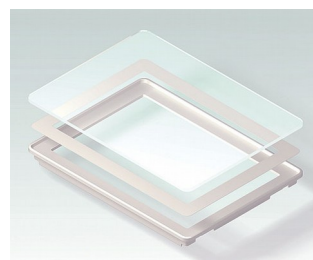
**B4144106**  
Frontplatte M  
Aluminium  
matt eloxiert  
221,5x161,5x2mm



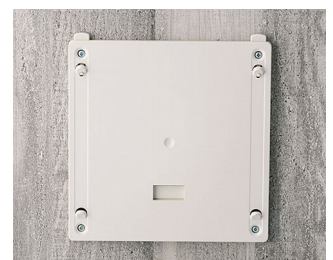
**B4144107**  
Frontplatte M  
ABS (UL 94 HB)  
grauweiß RAL 9002  
225,6x165,6x15,5mm



**B4144167**  
Bodenplatte mit Griffmulde M  
ABS (UL 94 HB)  
grauweiß RAL 9002

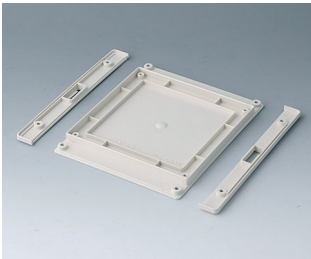


**B4144203**  
Glaspanel M  
Glas  
glasklar  
225,6x165,6x17,7mm



**B4144247**  
Wandhalter M  
ABS (UL 94 HB)  
grauweiß RAL 9002

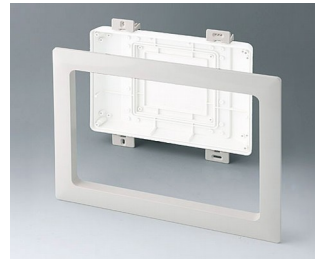
# INTERFACE-TERMINAL



**B4144257**  
Bodenplatte mit Rastleisten M  
ABS (UL 94 HB)  
grauweiß RAL 9002



**B4144587**  
Einbau-Montage-Set M, flach  
ABS (UL 94 HB)  
grauweiß RAL 9002  
272x218mm



**B4144597**  
Einbau-Montage-Set M, hoch  
ABS (UL 94 HB)  
grauweiß RAL 9002  
272x218mm



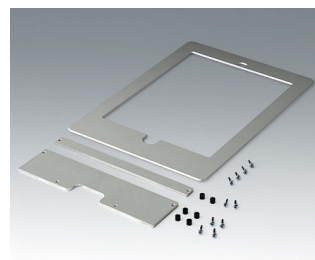
**B4146047**  
Batteriefach und -deckel L, 5 x  
AA  
ABS (UL 94 HB)  
grauweiß RAL 9002



**B4146106**  
Frontplatte L  
Aluminium  
matt eloxiert  
271,5x191,5x2mm



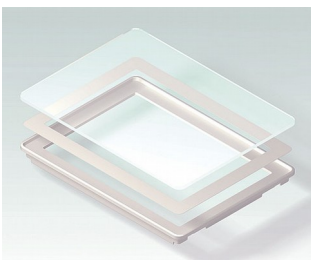
**B4146107**  
Frontplatte L  
ABS (UL 94 HB)  
grauweiß RAL 9002  
275,6x195,6x15,5mm



**B4146126**  
Frontplatte L, für iPad Air  
Aluminium  
matt eloxiert  
275,4x195,4x4mm



**B4146167**  
Bodenplatte mit Griffmulde L  
ABS (UL 94 HB)  
grauweiß RAL 9002



**B4146203**  
Glaspanel L  
Glas  
glasklar  
275,6x195,6x17,7mm



**B4146247**  
Wandhalter L  
ABS (UL 94 HB)  
grauweiß RAL 9002



**B4146257**  
Bodenplatte mit Rastleisten L  
ABS (UL 94 HB)  
grauweiß RAL 9002



**B4146587**  
Einbau-Montage-Set L, flach  
ABS (UL 94 HB)  
grauweiß RAL 9002  
325x251mm

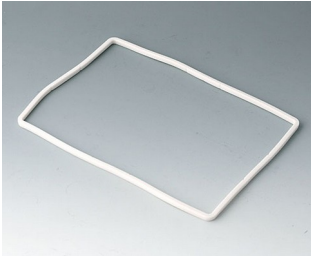


**B4146597**  
Einbau-Montage-Set L, hoch  
ABS (UL 94 HB)  
grauweiß RAL 9002  
325x251mm

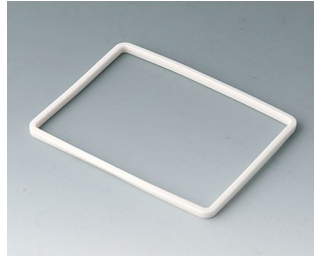


# INTERFACE-TERMINAL

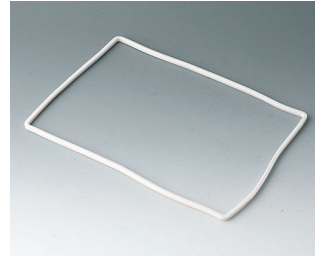
## Zubehör "Schutz"



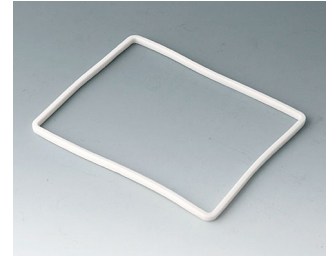
**B4142005**  
Dichtung S (Unterteil -  
Frontdesign)  
SEBS (TPE)



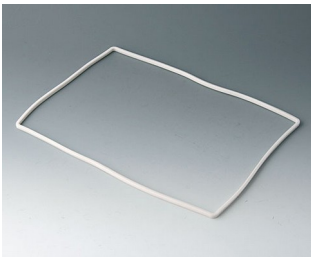
**B4142006**  
Dichtung S (Unterteil -  
Sockel/Bodenpl./Bat.fach ...)  
SEBS (TPE)



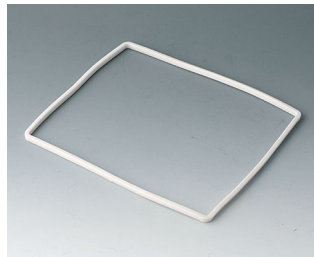
**B4144005**  
Dichtung M (Unterteil -  
Frontdesign)  
SEBS (TPE)



**B4144006**  
Dichtung M (Unterteil -  
Sockel/Bodenpl./Bat.fach ...)  
SEBS (TPE)

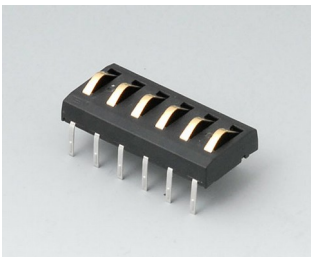


**B4146005**  
Dichtung L (Unterteil -  
Frontdesign)  
SEBS (TPE)

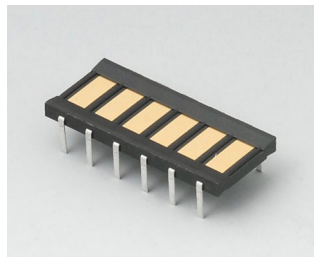


**B4146006**  
Dichtung L (Unterteil -  
Sockel/Bodenpl./Bat.fach ...)  
SEBS (TPE)

## Zubehör



**A9178007**  
Kontakte, männlich  
vergoldet



**A9178008**  
Kontakte, weiblich  
vergoldet

Technische Änderungen vorbehalten. © OKW Gehäusesysteme, Buchen/Deutschland.