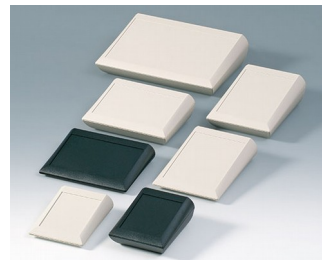


COMTEC

Gehäuse in „Softline“-Design

Modernes, angenehm flaches Styling zeichnet die Gehäusefamilie COMTEC aus. Die gerundeten Flächen vermitteln dem Benutzer ein sanftes Gefühl und betonen den hohen Bedienkomfort.

- ergonomische Bedienfläche um 10° geneigt, vorteilhaft beim Bedienen und Ablesen
- rückseitige Schnittstellenfläche am Oberteil, ideal für D-SUB-Steckverbinder, Rundstecker etc.; die Schnittstellen können bereits fest auf der Platine sitzen
- ideal für Tischgeräte oder Wandapplikationen
- 7 Größen, 2 Farben
- flaches oder hohes Unterteil
- Ausführung I ohne Batteriefachdeckel
- Ausführung II mit Batteriefachdeckel
- Batteriefächer 4 x AA, 1 x 9 V oder 2 x 9 V für Ausführung II als Zubehör
- vertieftes Bedienfeld zum Schutz der Folientastatur
- Schutzart IP 40
- selbstklebende GummifüÙe sorgen für einen sicheren Stand bei Tischanwendungen
- Wandhalter-Set als Zubehör
- Befestigungsdome für Platinen und Einbauteile



COMTEC

Anwendungsbeispiele

- Datenerfassungssysteme am Arbeitsplatz und an Maschinen
- Gegensprechanlagen
- Zugangskontrollgeräte
- Computerperipherie
- Labor- und Medizintechnik
- Health Care
- Mess- und Regeltechnik
- Industrielle Steuerungen



Controller für LED-Beleuchtungen in der Bildverarbeitung und Mikroskopie



EMG-Biofeedback zur Inkontinenzdiagnose und -therapie



Stationäres System für Langzeit-EEG-Aufzeichnungen



System gegen Elektrostatik

Kundenspezifische Modifikationen

Was benötigen Sie für Ihr persönliches Produkt? Bei Bedarf liefern wir Ihnen die Gehäuse/Drehknöpfe einbaufertig mit allen notwendigen Modifikationen und Veredelungen.

Produktoptionen für Comtec



Mechanische Bearbeitung



Lackieren



Bedruckung



Laserbeschriftung



Dekorfolien



Sondermaterial



EMV Schutz



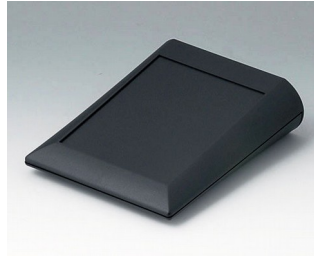
Konfektion / Montage

COMTEC

Versionen



A0612007
COMTEC 120 F, Ausf. I
ABS (UL 94 HB)
grauweiß RAL 9002
120x150x42,8mm
IP 40



A0612009
COMTEC 120 F, Ausf. I
ABS (UL 94 HB)
schwarz RAL 9005
120x150x42,8mm
IP 40



A0612107
COMTEC 120 H, Ausf. I
ABS (UL 94 HB)
grauweiß RAL 9002
120x150x62,8mm
IP 40



A0612109
COMTEC 120 H, Ausf. I
ABS (UL 94 HB)
schwarz RAL 9005
120x150x62,8mm
IP 40



A0615007
COMTEC 150 F, Ausf. I
ABS (UL 94 HB)
grauweiß RAL 9002
150x200x51,5mm
IP 40



A0615009
COMTEC 150 F, Ausf. I
ABS (UL 94 HB)
schwarz RAL 9005
150x200x51,5mm
IP 40



A0615107
COMTEC 150 H, Ausf. I
ABS (UL 94 HB)
grauweiß RAL 9002
150x200x71,5mm
IP 40



A0615109
COMTEC 150 H, Ausf. I
ABS (UL 94 HB)
schwarz RAL 9005
150x200x71,5mm
IP 40



A0615117
COMTEC 150 H, Ausf. II
ABS (UL 94 HB)
grauweiß RAL 9002
150x200x71,5mm
IP 40



A0615119
COMTEC 150 H, Ausf. II
ABS (UL 94 HB)
schwarz RAL 9005
150x200x71,5mm
IP 40



A0620007
COMTEC 200 F, Ausf. I
ABS (UL 94 HB)
grauweiß RAL 9002
200x150x42,8mm
IP 40



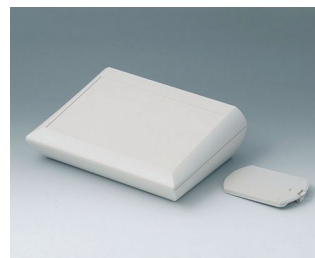
A0620009
COMTEC 200 F, Ausf. I
ABS (UL 94 HB)
schwarz RAL 9005
200x150x42,8mm
IP 40



A0620107
COMTEC 200 H, Ausf. I
ABS (UL 94 HB)
grauweiß RAL 9002
200x150x62,8mm
IP 40



A0620109
COMTEC 200 H, Ausf. I
ABS (UL 94 HB)
schwarz RAL 9005
200x150x62,8mm
IP 40



A0620117
COMTEC 200 H, Ausf. II
ABS (UL 94 HB)
grauweiß RAL 9002
200x150x62,8mm
IP 40



A0620119
COMTEC 200 H, Ausf. II
ABS (UL 94 HB)
schwarz RAL 9005
200x150x62,8mm
IP 40

COMTEC

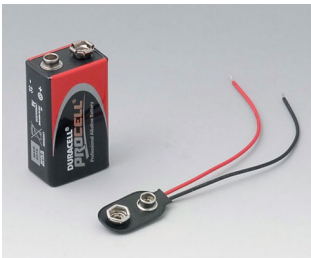


A0629107
COMTEC 290 H, Ausf. I
ABS (UL 94 HB)
grauweiß RAL 9002
290x200x75,5mm
IP 40



A0629109
COMTEC 290 H, Ausf. I
ABS (UL 94 HB)
schwarz RAL 9005
290x200x75,5mm
IP 40

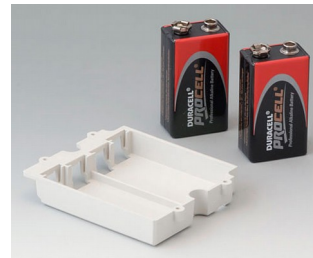
Zubehör "Batterie"



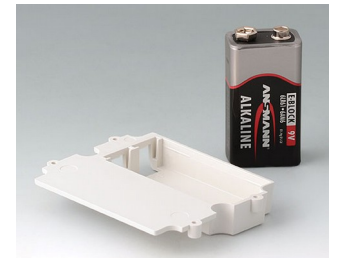
A9160003
Druckknopfanschluss, 1 x 9 V
(PP3)



A9161002
Kontaktfedern-Set, 2 x 9 V oder
4 x AA
Stahl
verzinkt



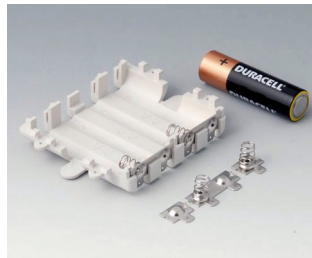
A9174002
Batteriefach, 2 x 9 V
ABS (UL 94 HB)
grauweiß RAL 9002



A9174003
Batteriefach, 1 x 9 V
ABS (UL 94 HB)
grauweiß RAL 9002

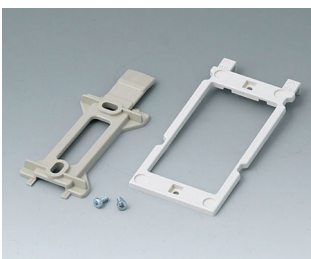


A9174006
Kontaktfedern-Set, 1 x 9 V
Stahl
verzinkt

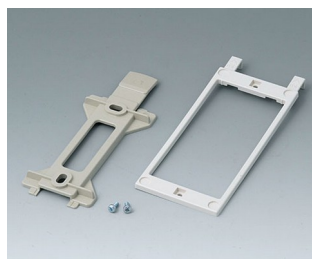


A9345217
Batteriefach-Set, 4 x AA
ABS (UL 94 HB)
grauweiß RAL 9002

Zubehör "Wand/Halter"



B1350048
Wandhalter-Set
ABS (UL 94 HB)
kieselgrau RAL 7032



B1360048
Wandhalter-Set
ABS (UL 94 HB)
kieselgrau RAL 7032

COMTEC

Zubehör "Schrauben"



A9199008
Schrauben-Set

Technische Änderungen vorbehalten. © OKW Gehäusesysteme, Buchen/Deutschland.