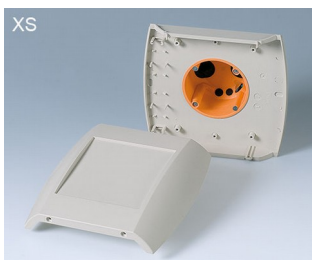
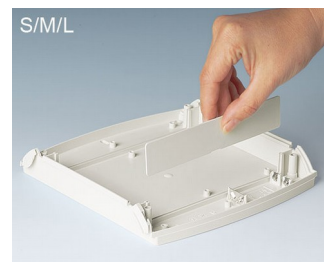


# DIATEC

## Gehäuse in flachem Design

Die DIATEC Gehäuse sind ein attraktiver Blickfang im direkten Umfeld der Wohn- und Arbeitswelt – ideal für Kommunikations- und Netzwerk-Komponenten.

- modernes, flaches Gehäusedesign für Tisch- und Wandanwendungen
- zentrales Interface für Folientastaturen, Touchscreen oder Displays etc.
- geschützter Einbau von Schnittstellen, Kabelverschraubungen, Steckverbinder etc.
- einfache, bündige Wandmontage; Befestigung über Langlöcher oder in den Gehäuseecken
- 4 Größen, 2 Farben
- **DIATEC XS:** 2-teiliges Gehäuse, bestehend aus Ober- und Unterteil, verschraubt, integriertes Batteriefach für 2 x AA, vorgeformte Unterputzdosens-Kontur im Unterteil
- **DIATEC S, M, L:** 4-teilige Gehäuse, bestehend aus Ober- und Unterteil sowie zwei Blenden zur Abdeckung der Gehäuseverschraubung, die gerasteten Blenden lassen sich bei Bedarf gegen unbefugten Zutritt sichern, integriertes Batteriefach für 2 x AA oder 1 x 9 V
- separate Steckplatten dienen als Raumteiler, z.B. Berührungsschutz der Elektronik bei Batteriewechsel (Zubehör für S, M, L)
- Schutzart IP 40
- abnehmbare Blenden, vorteilhaft bei Anschlussarbeiten und Batteriewechsel (S, M, L)
- Klappe in der Gehäusefarbe, transluzent oder glasklar zur Abdeckung des Dialogbereichs (Zubehör für S, M, L)
- Befestigungsdome für Platinen und Einbauteile



# DIATEC

## Anwendungsbeispiele

- Computerperipherie und Datentechnik
- IoT/IIoT
- Gateways
- Datenerfassungssysteme am Arbeitsplatz
- Sprech- und Überwachungsanlagen
- Zugangskontrollgeräte
- Mess- und Regeltechnik
- Labor- und Medizintechnik



Controller für intelligentes Tankmanagement



Haussteuerung



Kontrollpanel für Home Automation



Multifunktionales Terminal



Raumluftanlage Steuerung



Solar Control Panel



Steuerung der Photovoltaik-Solaranlage



Systeme zur Mauerwerkentfeuchtung



WBA-Empfangseinheit zur Messung von Biosignalen



Wetterüberwachungsstation

## Kundenspezifische Modifikationen

Was benötigen Sie für Ihr persönliches Produkt? Bei Bedarf liefern wir Ihnen die Gehäuse/Drehknöpfe einbaufertig mit allen notwendigen Modifikationen und Veredelungen.  
Produktionsoptionen für Diatec

# DIATEC



Mechanische  
Bearbeitung



Lackieren



Bedruckung



Laserbeschriftung



Dekorfolien



Sondermaterial



EMV Schutz



Konfektion / Montage

## Versionen



**A9092107**  
DIATEC XS  
ABS (UL 94 HB)  
grauweiß RAL 9002  
150x37x155mm  
IP 40



**A9092108**  
DIATEC XS  
ABS (UL 94 HB)  
lava  
150x37x155mm  
IP 40



**A9093107**  
DIATEC S  
ABS (UL 94 HB)  
grauweiß RAL 9002  
210x48x200mm  
IP 40



**A9093108**  
DIATEC S  
ABS (UL 94 HB)  
lava  
210x48x200mm  
IP 40



**A9094107**  
DIATEC M  
ABS (UL 94 HB)  
grauweiß RAL 9002  
270x48x200mm  
IP 40



**A9094108**  
DIATEC M  
ABS (UL 94 HB)  
lava  
270x48x200mm  
IP 40

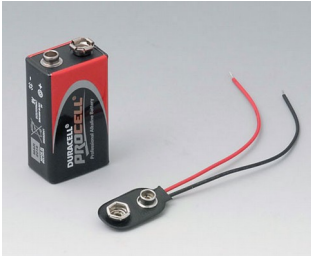


**A9095107**  
DIATEC L  
ABS (UL 94 HB)  
grauweiß RAL 9002  
330x48x200mm  
IP 40



**A9095108**  
DIATEC L  
ABS (UL 94 HB)  
lava  
330x48x200mm  
IP 40

## Zubehör "Batterie"



**A9160003**  
Druckknopfanschluss, 1 x 9 V  
(PP3)



**A9190002**  
Kontaktfedern-Set,  
2xN/2xAA/2xAAA  
Stahl  
verzinkt

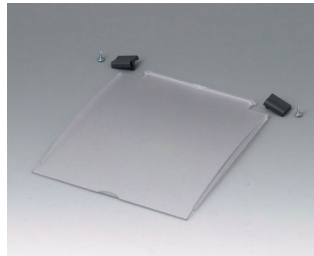


**A9190015**  
Kontaktfedern-Set, 2 x AA  
Stahl  
vernickelt

## Zubehör "Schutz"



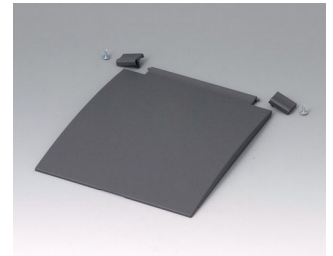
**A9193121**  
Klappe S, L  
PC (UL 94 V-0)  
transluzent



**A9193122**  
Klappe S, L  
PC (UL 94 V-0)  
transluzent



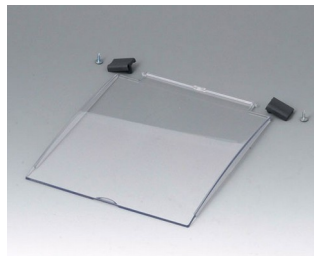
**A9193127**  
Klappe S, L  
ABS (UL 94 HB)  
grauweiß RAL 9002



**A9193128**  
Klappe S, L  
ABS (UL 94 HB)  
lava



**A9193131**  
Klappe S, L  
PC (UL 94 V-0)  
glasklar



**A9193132**  
Klappe S, L  
PC (UL 94 V-0)  
glasklar



**A9194007**  
Steckplatte  
ABS (UL 94 HB)  
grauweiß RAL 9002  
156x30x3mm



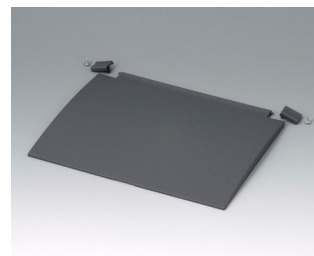
**A9194121**  
Klappe M  
PC (UL 94 V-0)  
transluzent



**A9194122**  
Klappe M  
PC (UL 94 V-0)  
transluzent



**A9194127**  
Klappe M  
ABS (UL 94 HB)  
grauweiß RAL 9002



**A9194128**  
Klappe M  
ABS (UL 94 HB)  
lava



**A9194131**  
Klappe M  
PC (UL 94 V-0)  
glasklar

# DIATEC



**A9194132**  
Klappe M  
PC (UL 94 V-0)  
glasklar

## Zubehör "Wand/Halter"



**B1360048**  
Wandhalter-Set  
ABS (UL 94 HB)  
kieselgrau RAL 7032

## Zubehör "Schrauben"



**A0306031**  
Selbstformende Schraube 3 x 6  
mm (PZ1)



**A0399T10**  
Torx Schraubendreher T10

## Zubehör



**A9207150**  
Anti-Rutsch-Fußchen 6,5 x 2 mm  
transparent



**A9212330**  
Anti-Rutsch-Fußchen 12 x 3,5  
mm  
transparent