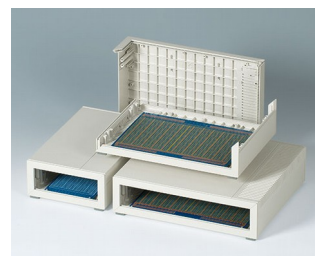
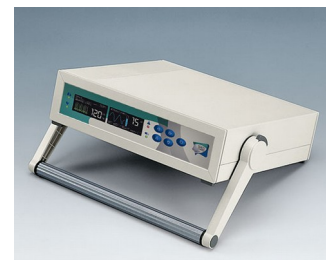
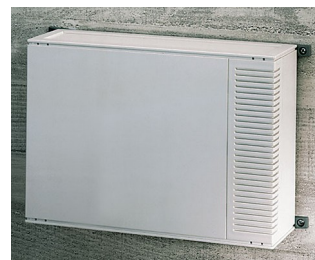


MEDITEC

Großformatige Kunststoffgehäuse

Überzeugende Designmerkmale prägen die Gehäusefamilie MEDITEC und bilden die Grundlage für ein adäquates, großräumiges Gehäusesystem für hochwertige Funktions-Baugruppen.

- elegantes und funktionelles Design
- vielseitig einsetzbar für Tisch, Wand und Mobil
- hohe Stabilität durch rasterförmige Verrippung
- montagefreundliche Gehäusekonstruktion
- 4 Größen, abgestimmt auf Europakarten-Formate einfach, doppelt und verlängert
- 2 Standardhöhen, für weitere Bauhöhen lassen sich zwei Zwischenteile mittels einem Verbinder montieren
- ergonomisch geneigte Bedienfront; bei Einsatz eines Zwischenteils verschließt die Frontblende die Öffnung optimal
- Kunststoff-Front-/ Rückplatten in identischer Oberflächenqualität, rationell zu bearbeiten
- aufschiebende Blenden ohne/mit Lüftung; wahlweise in Gehäusefarbe oder lagunfarben, individuelle Farbwahl auf Anfrage
- Gehäusefüße für sicheren Stand inklusive
- rationelle Wandmontage mit Befestigungslaschen
- Ausführungen mit Griffbügel; Verwendung als Tragebügel für unterwegs, bei Bedarf erlaubt der Verstellmechanismus in 30°-Stufen dem Benutzer einen günstigen Aufstellwinkel vor Ort
- Befestigungsdome für Platinen und Einbauteile



MEDITEC

Anwendungsbeispiele

- Medizin- und Labortechnik
- Health Care
- Prozesssteuerung
- Mess- und Regeltechnik
- Computerperipherie, Modems und Interfaces
- Kommunikations- und Netzwerktechnik
- Datenerfassung



NeuroOne EEG-System Tesla



Pneumatisches Lithotripsie-System



Pulsoximeter amicOx



Trockenschleifgerät zur Fusspflege

Kundenspezifische Modifikationen

Was benötigen Sie für Ihr persönliches Produkt? Bei Bedarf liefern wir Ihnen die Gehäuse/Drehknöpfe einbaufertig mit allen notwendigen Modifikationen und Veredelungen.
Produktionsoptionen für Meditec



Mechanische Bearbeitung



Lackieren



Bedruckung



Laserbeschriftung



Sondermaterial



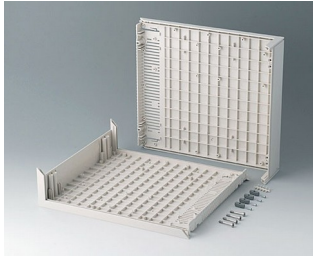
EMV Schutz



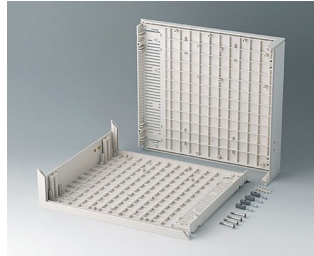
Konfektion / Montage

MEDITEC

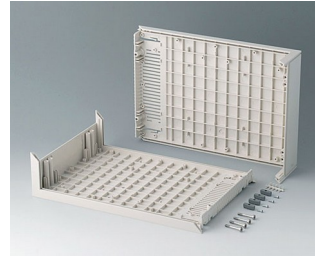
Versionen



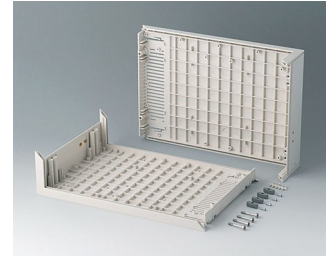
B2010007
L-Schalen D 220, ohne Bohrung
ABS (UL 94 HB)
grauweiß RAL 9002
290x260x74mm



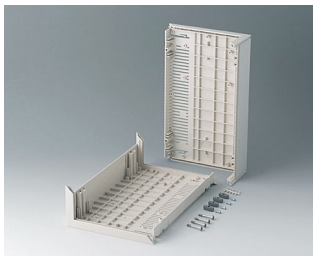
B2010107
L-Schalen D 220, m. Bohrung f.
Griffb.
ABS (UL 94 HB)
grauweiß RAL 9002
290x260x74mm



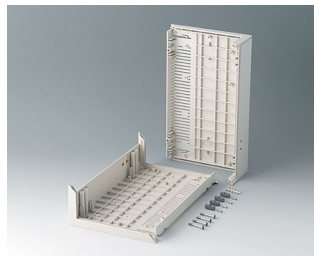
B2011007
L-Schalen D 160, ohne Bohrung
ABS (UL 94 HB)
grauweiß RAL 9002
290x200x74mm



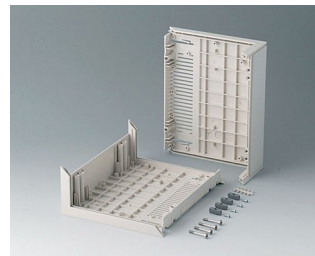
B2011107
L-Schalen D 160, m. Bohrung f.
Griffb.
ABS (UL 94 HB)
grauweiß RAL 9002
290x200x74mm



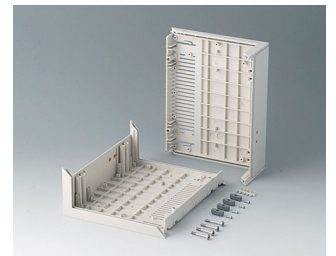
B2012007
L-Schalen E 220, ohne Bohrung
ABS (UL 94 HB)
grauweiß RAL 9002
160x260x74mm



B2012107
L-Schalen E 220, m. Bohrung f.
Griffb.
ABS (UL 94 HB)
grauweiß RAL 9002
160x260x74mm



B2013007
L-Schalen E 160, ohne Bohrung
ABS (UL 94 HB)
grauweiß RAL 9002
160x200x74mm



B2013107
L-Schalen E 160, m. Bohrung f.
Griffb.
ABS (UL 94 HB)
grauweiß RAL 9002
160x200x74mm



B2210005
MEDITEC D 220, ohne
Griffbügel
ABS (UL 94 HB)
grauweiß RAL 9002
290x260x74mm
IP 40



B2210007
MEDITEC D 220, ohne
Griffbügel
ABS (UL 94 HB)
grauweiß RAL 9002
290x260x74mm
IP 40



B2210015
MEDITEC D 220, ohne
Griffbügel
ABS (UL 94 HB)
grauweiß RAL 9002
290x260x74mm
IP 40



B2210017
MEDITEC D 220, ohne
Griffbügel
ABS (UL 94 HB)
grauweiß RAL 9002
290x260x74mm
IP 40

MEDITEC



B2210105
MEDITEC D 220, mit Griffbügel
ABS (UL 94 HB)
grauweiß RAL 9002
290x260x74mm
IP 40



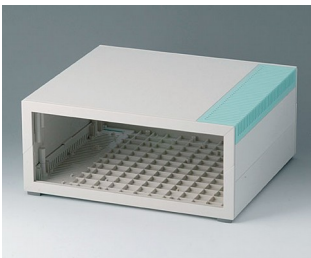
B2210107
MEDITEC D 220, mit Griffbügel
ABS (UL 94 HB)
grauweiß RAL 9002
290x260x74mm
IP 40



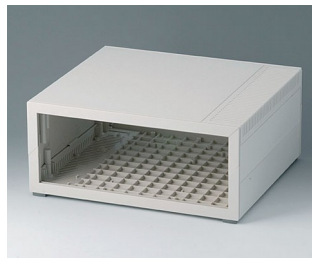
B2210115
MEDITEC D 220, mit Griffbügel
ABS (UL 94 HB)
grauweiß RAL 9002
290x260x74mm
IP 40



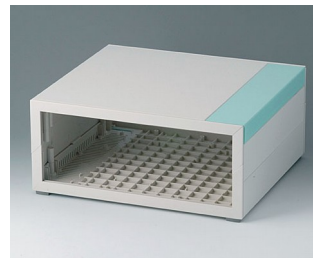
B2210117
MEDITEC D 220, mit Griffbügel
ABS (UL 94 HB)
grauweiß RAL 9002
290x260x74mm
IP 40



B2210205
MEDITEC D 220, ohne
Griffbügel
ABS (UL 94 HB)
grauweiß RAL 9002
290x260x124mm
IP 40



B2210207
MEDITEC D 220, ohne
Griffbügel
ABS (UL 94 HB)
grauweiß RAL 9002
290x260x124mm
IP 40



B2210215
MEDITEC D 220, ohne
Griffbügel
ABS (UL 94 HB)
grauweiß RAL 9002
290x260x124mm
IP 40



B2210217
MEDITEC D 220, ohne
Griffbügel
ABS (UL 94 HB)
grauweiß RAL 9002
290x260x124mm
IP 40



B2210305
MEDITEC D 220, mit Griffbügel
ABS (UL 94 HB)
grauweiß RAL 9002
290x260x124mm
IP 40



B2210307
MEDITEC D 220, mit Griffbügel
ABS (UL 94 HB)
grauweiß RAL 9002
290x260x124mm
IP 40



B2210315
MEDITEC D 220, mit Griffbügel
ABS (UL 94 HB)
grauweiß RAL 9002
290x260x124mm
IP 40



B2210317
MEDITEC D 220, mit Griffbügel
ABS (UL 94 HB)
grauweiß RAL 9002
290x260x124mm
IP 40



B2211005
MEDITEC D 160, ohne
Griffbügel
ABS (UL 94 HB)
grauweiß RAL 9002
290x200x74mm
IP 40



B2211007
MEDITEC D 160, ohne
Griffbügel
ABS (UL 94 HB)
grauweiß RAL 9002
290x200x74mm
IP 40



B2211015
MEDITEC D 160, ohne
Griffbügel
ABS (UL 94 HB)
grauweiß RAL 9002
290x200x74mm
IP 40



B2211017
MEDITEC D 160, ohne
Griffbügel
ABS (UL 94 HB)
grauweiß RAL 9002
290x200x74mm
IP 40

MEDITEC



B2211105
 MEDITEC D 160, mit Griffbügel
 ABS (UL 94 HB)
 grauweiß RAL 9002
 290x200x74mm
 IP 40



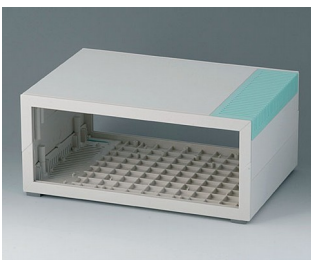
B2211107
 MEDITEC D 160, mit Griffbügel
 ABS (UL 94 HB)
 grauweiß RAL 9002
 290x200x74mm
 IP 40



B2211115
 MEDITEC D 160, mit Griffbügel
 ABS (UL 94 HB)
 grauweiß RAL 9002
 290x200x74mm
 IP 40



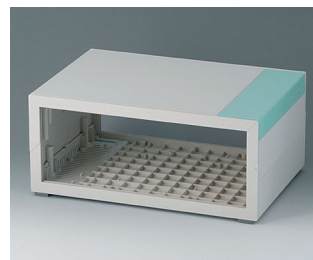
B2211117
 MEDITEC D 160, mit Griffbügel
 ABS (UL 94 HB)
 grauweiß RAL 9002
 290x200x74mm
 IP 40



B2211205
 MEDITEC D 160, ohne
 Griffbügel
 ABS (UL 94 HB)
 grauweiß RAL 9002
 290x200x124mm
 IP 40



B2211207
 MEDITEC D 160, ohne
 Griffbügel
 ABS (UL 94 HB)
 grauweiß RAL 9002
 290x200x124mm
 IP 40



B2211215
 MEDITEC D 160, ohne
 Griffbügel
 ABS (UL 94 HB)
 grauweiß RAL 9002
 290x200x124mm
 IP 40



B2211217
 MEDITEC D 160, ohne
 Griffbügel
 ABS (UL 94 HB)
 grauweiß RAL 9002
 290x200x124mm
 IP 40



B2211305
 MEDITEC D 160, mit Griffbügel
 ABS (UL 94 HB)
 grauweiß RAL 9002
 290x200x124mm
 IP 40



B2211307
 MEDITEC D 160, mit Griffbügel
 ABS (UL 94 HB)
 grauweiß RAL 9002
 290x200x124mm
 IP 40



B2211315
 MEDITEC D 160, mit Griffbügel
 ABS (UL 94 HB)
 grauweiß RAL 9002
 290x200x124mm
 IP 40



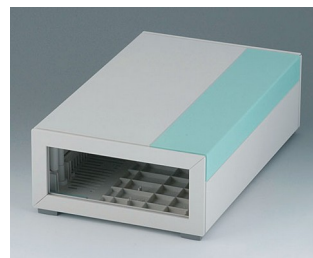
B2211317
 MEDITEC D 160, mit Griffbügel
 ABS (UL 94 HB)
 grauweiß RAL 9002
 290x200x124mm
 IP 40



B2212005
 MEDITEC E 220, ohne
 Griffbügel
 ABS (UL 94 HB)
 grauweiß RAL 9002
 160x260x74mm
 IP 40



B2212007
 MEDITEC E 220, ohne
 Griffbügel
 ABS (UL 94 HB)
 grauweiß RAL 9002
 160x260x74mm
 IP 40



B2212015
 MEDITEC E 220, ohne
 Griffbügel
 ABS (UL 94 HB)
 grauweiß RAL 9002
 160x260x74mm
 IP 40



B2212017
 MEDITEC E 220, ohne
 Griffbügel
 ABS (UL 94 HB)
 grauweiß RAL 9002
 160x260x74mm
 IP 40

MEDITEC



B2212105
MEDITEC E 220, mit Griffbügel
ABS (UL 94 HB)
grauweiß RAL 9002
160x260x74mm
IP 40



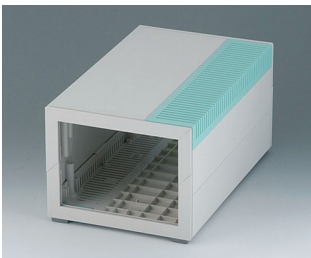
B2212107
MEDITEC E 220, mit Griffbügel
ABS (UL 94 HB)
grauweiß RAL 9002
160x260x74mm
IP 40



B2212115
MEDITEC E 220, mit Griffbügel
ABS (UL 94 HB)
grauweiß RAL 9002
160x260x74mm
IP 40



B2212117
MEDITEC E 220, mit Griffbügel
ABS (UL 94 HB)
grauweiß RAL 9002
160x260x74mm
IP 40



B2212205
MEDITEC E 220, ohne
Griffbügel
ABS (UL 94 HB)
grauweiß RAL 9002
160x260x124mm
IP 40



B2212207
MEDITEC E 220, ohne
Griffbügel
ABS (UL 94 HB)
grauweiß RAL 9002
160x260x124mm
IP 40



B2212215
MEDITEC E 220, ohne
Griffbügel
ABS (UL 94 HB)
grauweiß RAL 9002
160x260x124mm
IP 40



B2212217
MEDITEC E 220, ohne
Griffbügel
ABS (UL 94 HB)
grauweiß RAL 9002
160x260x124mm
IP 40



B2212305
MEDITEC E 220, mit Griffbügel
ABS (UL 94 HB)
grauweiß RAL 9002
160x260x124mm
IP 40



B2212307
MEDITEC E 220, mit Griffbügel
ABS (UL 94 HB)
grauweiß RAL 9002
160x260x124mm
IP 40



B2212315
MEDITEC E 220, mit Griffbügel
ABS (UL 94 HB)
grauweiß RAL 9002
160x260x124mm
IP 40



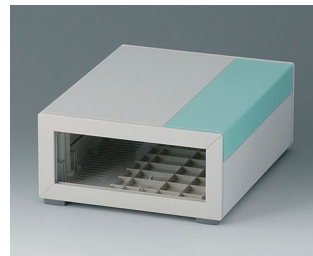
B2212317
MEDITEC E 220, mit Griffbügel
ABS (UL 94 HB)
grauweiß RAL 9002
160x260x124mm
IP 40



B2213005
MEDITEC E 160, ohne
Griffbügel
ABS (UL 94 HB)
grauweiß RAL 9002
160x200x74mm
IP 40



B2213007
MEDITEC E 160, ohne
Griffbügel
ABS (UL 94 HB)
grauweiß RAL 9002
160x200x74mm
IP 40



B2213015
MEDITEC E 160, ohne
Griffbügel
ABS (UL 94 HB)
grauweiß RAL 9002
160x200x74mm
IP 40



B2213017
MEDITEC E 160, ohne
Griffbügel
ABS (UL 94 HB)
grauweiß RAL 9002
160x200x74mm
IP 40

MEDITEC



B2213105
MEDITEC E 160, mit Griffbügel
ABS (UL 94 HB)
grauweiß RAL 9002
160x200x74mm
IP 40



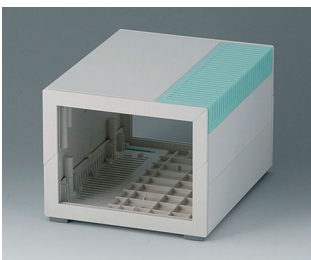
B2213107
MEDITEC E 160, mit Griffbügel
ABS (UL 94 HB)
grauweiß RAL 9002
160x200x74mm
IP 40



B2213115
MEDITEC E 160, mit Griffbügel
ABS (UL 94 HB)
grauweiß RAL 9002
160x200x74mm
IP 40



B2213117
MEDITEC E 160, mit Griffbügel
ABS (UL 94 HB)
grauweiß RAL 9002
160x200x74mm
IP 40



B2213205
MEDITEC E 160, ohne
Griffbügel
ABS (UL 94 HB)
grauweiß RAL 9002
160x200x124mm
IP 40



B2213207
MEDITEC E 160, ohne
Griffbügel
ABS (UL 94 HB)
grauweiß RAL 9002
160x200x124mm
IP 40



B2213215
MEDITEC E 160, ohne
Griffbügel
ABS (UL 94 HB)
grauweiß RAL 9002
160x200x124mm
IP 40



B2213217
MEDITEC E 160, ohne
Griffbügel
ABS (UL 94 HB)
grauweiß RAL 9002
160x200x124mm
IP 40



B2213305
MEDITEC E 160, mit Griffbügel
ABS (UL 94 HB)
grauweiß RAL 9002
160x200x124mm
IP 40



B2213307
MEDITEC E 160, mit Griffbügel
ABS (UL 94 HB)
grauweiß RAL 9002
160x200x124mm
IP 40

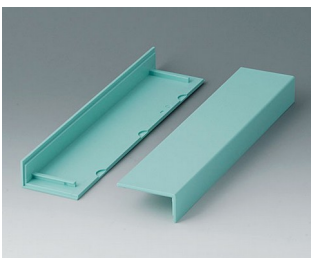


B2213315
MEDITEC E 160, mit Griffbügel
ABS (UL 94 HB)
grauweiß RAL 9002
160x200x124mm
IP 40



B2213317
MEDITEC E 160, mit Griffbügel
ABS (UL 94 HB)
grauweiß RAL 9002
160x200x124mm
IP 40

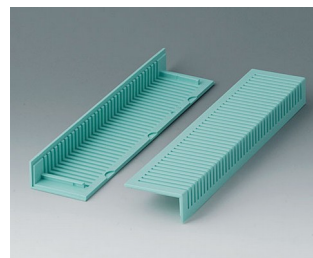
Systemkomponenten zum Komplettieren



B2020005
Blenden 220, ohne Lüftung
ABS
lagun



B2020007
Blenden 220, ohne Lüftung
ABS (UL 94 HB)
grauweiß RAL 9002

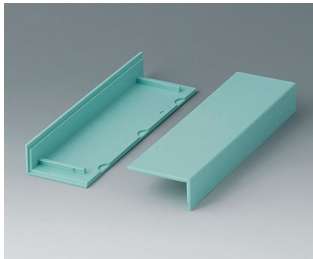


B2021005
Blenden 220, mit Lüftung
ABS
lagun

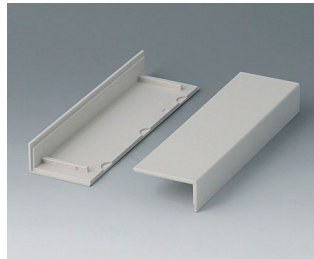


B2021007
Blenden 220, mit Lüftung
ABS (UL 94 HB)
grauweiß RAL 9002

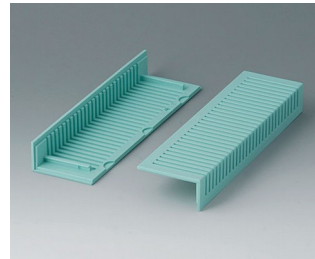
MEDITEC



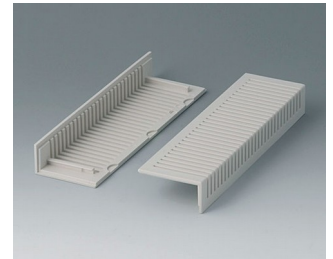
B2022005
Blenden 160, ohne Lüftung
ABS
lagun



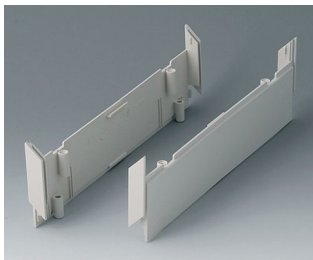
B2022007
Blenden 160, ohne Lüftung
ABS (UL 94 HB)
grauweiß RAL 9002



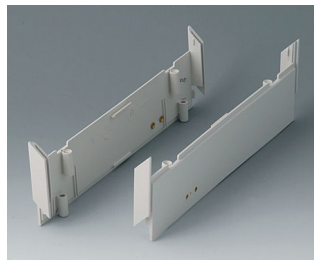
B2023005
Blenden 160, mit Lüftung
ABS
lagun



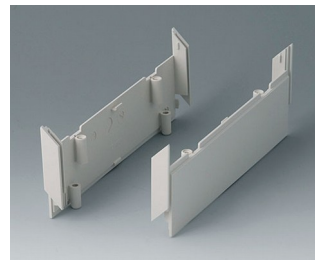
B2023007
Blenden 160, mit Lüftung
ABS (UL 94 HB)
grauweiß RAL 9002



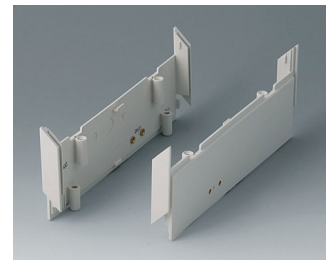
B2030007
Zwischenteile 220, ohne
Bohrung
ABS (UL 94 HB)
grauweiß RAL 9002



B2030107
Zwischenteile 220, m. Bohrung f.
Griffb.
ABS (UL 94 HB)
grauweiß RAL 9002



B2031007
Zwischenteile 160, ohne
Bohrung
ABS (UL 94 HB)
grauweiß RAL 9002



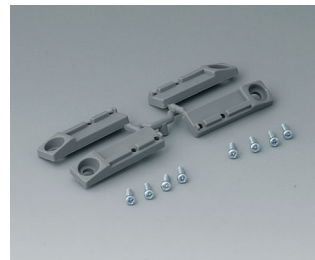
B2031107
Zwischenteile 160, m. Bohrung f.
Griffb.
ABS (UL 94 HB)
grauweiß RAL 9002



B2116507
Griffbügel E
PA 6
grauweiß RAL 9002



B2129507
Griffbügel D
PA 6
grauweiß RAL 9002

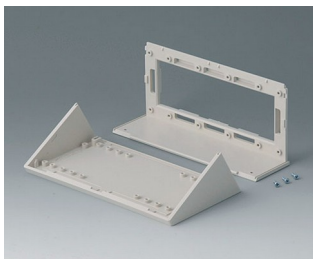


B2133012
Befestigungslaschen
PA 6
vulkan

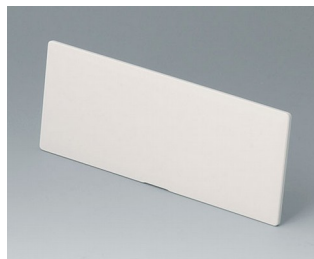


B2135017
Verbinder
ABS (UL 94 HB)
grauweiß RAL 9002

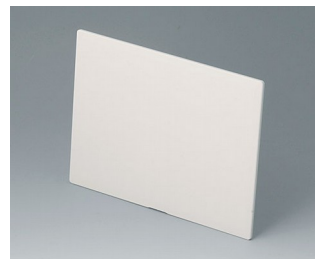
Zubehör zum Komplettieren



B2116007
Bedienfront E
ABS (UL 94 HB)
grauweiß RAL 9002



B2116307
Front-/ Rückplatte E, flach
ABS (UL 94 HB)
grauweiß RAL 9002
141,6x55,6x3mm

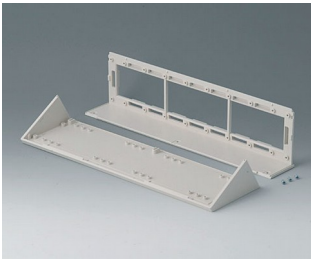


B2116407
Front-/ Rückplatte Z1
ABS (UL 94 HB)
grauweiß RAL 9002
141,6x105,6x3mm

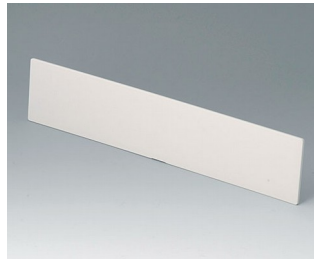


B2116707
Frontblende E
ABS (UL 94 HB)
grauweiß RAL 9002
142x55x5mm

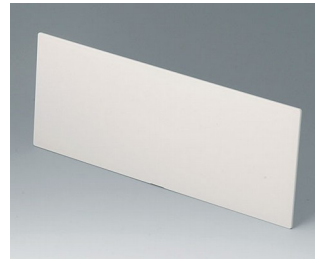
MEDITEC



B2129007
Bedienfront D
ABS (UL 94 HB)
grauweiß RAL 9002



B2129307
Front-/ Rückplatte D, flach
ABS (UL 94 HB)
grauweiß RAL 9002
271,6x55,6x3mm

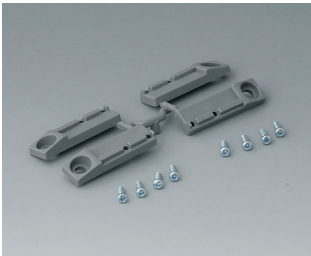


B2129407
Front-/ Rückplatte Z1
ABS (UL 94 HB)
grauweiß RAL 9002
271,6x105,6x3mm



B2129707
Frontblende D
ABS (UL 94 HB)
grauweiß RAL 9002
272x55x5mm

Zubehör "Wand/Halter"



B2133012
Befestigungslaschen
PA 6
vulkan



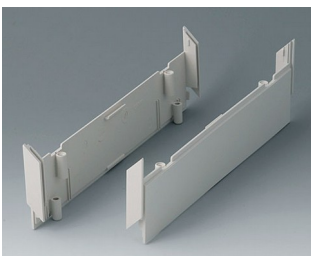
B2134012
Stapelemente
PA 6
vulkan

Zubehör "Schrauben"

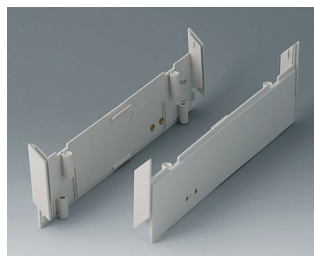


A9199008
Schrauben-Set

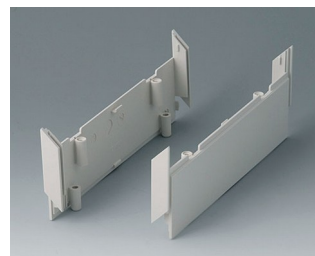
Zubehör



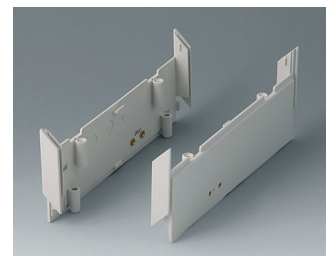
B2030007
Zwischenteile 220, ohne
Bohrung
ABS (UL 94 HB)
grauweiß RAL 9002



B2030107
Zwischenteile 220, m. Bohrung f.
Griff.
ABS (UL 94 HB)
grauweiß RAL 9002



B2031007
Zwischenteile 160, ohne
Bohrung
ABS (UL 94 HB)
grauweiß RAL 9002



B2031107
Zwischenteile 160, m. Bohrung f.
Griff.
ABS (UL 94 HB)
grauweiß RAL 9002

MEDITEC



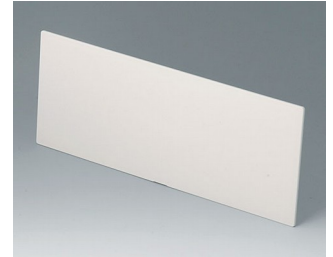
B2116407
 Front-/ Rückplatte Z1
 ABS (UL 94 HB)
 grauweiß RAL 9002
 141,6x105,6x3mm



B2116507
 Griffbügel E
 PA 6
 grauweiß RAL 9002



B2116707
 Frontblende E
 ABS (UL 94 HB)
 grauweiß RAL 9002
 142x55x5mm



B2129407
 Front-/ Rückplatte Z1
 ABS (UL 94 HB)
 grauweiß RAL 9002
 271,6x105,6x3mm



B2129507
 Griffbügel D
 PA 6
 grauweiß RAL 9002



B2129707
 Frontblende D
 ABS (UL 94 HB)
 grauweiß RAL 9002
 272x55x5mm



B2134012
 Stapelelemente
 PA 6
 vulkan



B2135017
 Verbinder
 ABS (UL 94 HB)
 grauweiß RAL 9002

Technische Änderungen vorbehalten. © OKW Gehäusesysteme, Buchen/Deutschland.