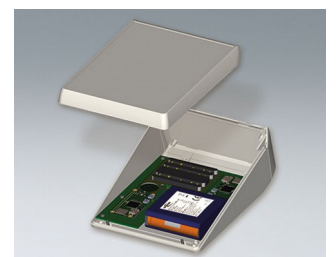
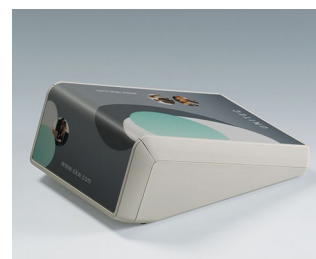
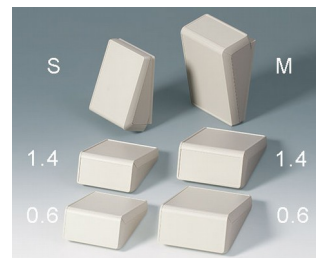


UNITEC

Gehäuse für Anwendungen vis-à-vis

Die Gehäuserreihe UNITEC zeichnet sich durch zwei unterschiedlich geneigte Bedienflächen aus.

- großzügige Dialogbereiche mit 72° und 18° Neigung für zeitgleiche Anwendungen vis-à-vis, z.B. Arzt – Patient
- ästhetisches Design für Tischgeräte und Wandapplikationen
- 2 Größen, je 12 Ausführungen
- vertiefte Bedienflächen 0,6 mm (Dekorfolien) oder 1,4 mm tief (Folientastaturen) für Frontteil und Oberteil.
- einzigartig, Möglichkeit für umlaufende Digitaldruckfolie
- Ausführungen mit Batteriefach für 3 oder 5 x AA
- flexibel bei der Bestückung; Positionierung der Leiterplatten in Unter-, Ober- und Frontteil; Befestigungsdomme integriert
- Elektronik und Schnittstellen können als Komplettpaket eingebaut werden, dazu ist das Ober- und Frontteil rechtwinklig angeordnet
- Schutzart IP 40
- verdeckte Wandbefestigung (Zubehör), verschiedene Ausrichtungen



UNITEC

Anwendungsbeispiele

- Datenerfassungssysteme
- Zugangs- und Infoterminals
- Haustechnik
- Computerperipherie
- Kommunikation
- Analyse-, Diagnostik- und Therapieanwendungen
- Mess- und Regeltechnik
- Industrielle Steuerungen



Biosignalsimulator



Fusspflegegerät



Ultraschallmessgerät



Zeiterfassungs-Terminal

Kundenspezifische Modifikationen

Was benötigen Sie für Ihr persönliches Produkt? Bei Bedarf liefern wir Ihnen die Gehäuse/Drehknöpfe einbaufertig mit allen notwendigen Modifikationen und Veredelungen.

Produktoptionen für Unitec



Mechanische
Bearbeitung



Lackieren



Bedruckung



Laserbeschriftung



Dekorfolien



Sondermaterial



EMV Schutz



Konfektion / Montage

UNITEC

Versionen



B4054107
UNITEC S, 0,6/0,6
ABS (UL 94 HB)
grauweiß RAL 9002
125x177x69mm
IP 40



B4054117
UNITEC S, 1,4/1,4
ABS (UL 94 HB)
grauweiß RAL 9002
125x177x69mm
IP 40



B4054127
UNITEC S, 1,4/0,6
ABS (UL 94 HB)
grauweiß RAL 9002
125x177x69mm
IP 40



B4054137
UNITEC S, 0,6/1,4
ABS (UL 94 HB)
grauweiß RAL 9002
125x177x69mm
IP 40



B4054207
UNITEC S, 0,6/0,6
ABS (UL 94 HB)
grauweiß RAL 9002
125x177x69mm
IP 40



B4054217
UNITEC S, 1,4/1,4
ABS (UL 94 HB)
grauweiß RAL 9002
125x177x69mm
IP 40



B4054227
UNITEC S, 1,4/0,6
ABS (UL 94 HB)
grauweiß RAL 9002
125x177x69mm
IP 40



B4054237
UNITEC S, 0,6/1,4
ABS (UL 94 HB)
grauweiß RAL 9002
125x177x69mm
IP 40



B4054307
UNITEC S, 0,6/0,6
ABS (UL 94 HB)
grauweiß RAL 9002
125x177x69mm
IP 40



B4054317
UNITEC S, 1,4/1,4
ABS (UL 94 HB)
grauweiß RAL 9002
125x177x69mm
IP 40



B4054327
UNITEC S, 1,4/0,6
ABS (UL 94 HB)
grauweiß RAL 9002
125x177x69mm
IP 40



B4054337
UNITEC S, 0,6/1,4
ABS (UL 94 HB)
grauweiß RAL 9002
125x177x69mm
IP 40



B4056107
UNITEC M, 0,6/0,6
ABS (UL 94 HB)
grauweiß RAL 9002
148x210x80mm
IP 40



B4056117
UNITEC M, 1,4/1,4
ABS (UL 94 HB)
grauweiß RAL 9002
148x210x80mm
IP 40



B4056127
UNITEC M, 1,4/0,6
ABS (UL 94 HB)
grauweiß RAL 9002
148x210x80mm
IP 40



B4056137
UNITEC M, 0,6/1,4
ABS (UL 94 HB)
grauweiß RAL 9002
148x210x80mm
IP 40

UNITEC



B4056207
UNITEC M, 0,6/0,6
ABS (UL 94 HB)
grauweiß RAL 9002
148x210x80mm
IP 40



B4056217
UNITEC M, 1,4/1,4
ABS (UL 94 HB)
grauweiß RAL 9002
148x210x80mm
IP 40



B4056227
UNITEC M, 1,4/0,6
ABS (UL 94 HB)
grauweiß RAL 9002
148x210x80mm
IP 40



B4056237
UNITEC M, 0,6/1,4
ABS (UL 94 HB)
grauweiß RAL 9002
148x210x80mm
IP 40



B4056307
UNITEC M, 0,6/0,6
ABS (UL 94 HB)
grauweiß RAL 9002
148x210x80mm
IP 40



B4056317
UNITEC M, 1,4/1,4
ABS (UL 94 HB)
grauweiß RAL 9002
148x210x80mm
IP 40



B4056327
UNITEC M, 1,4/0,6
ABS (UL 94 HB)
grauweiß RAL 9002
148x210x80mm
IP 40



B4056337
UNITEC M, 0,6/1,4
ABS (UL 94 HB)
grauweiß RAL 9002
148x210x80mm
IP 40

Zubehör "Wand/Halter"



B4154307
Wandhalter-Set S
grauweiß RAL 9002



B4156307
Wandhalter-Set M
grauweiß RAL 9002

Zubehör "Schrauben"



A0306031
Selbstformende Schraube 3 x 6
mm (PZ1)

UNITEC

Zubehör



A9212330
Anti-Rutsch-Füßchen 12 x 3,5
mm
transparent

Technische Änderungen vorbehalten. © OKW Gehäusesysteme, Buchen/Deutschland.