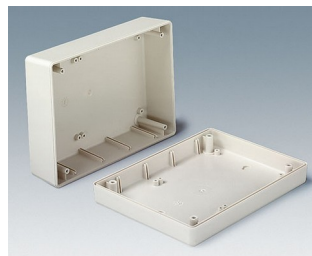
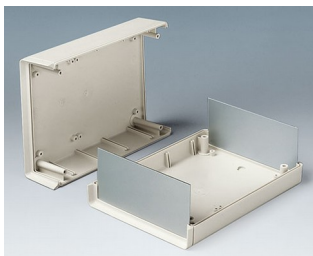
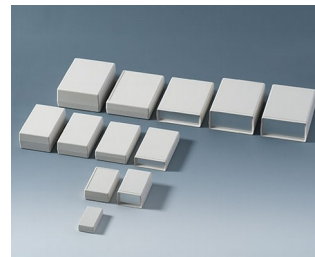


SCHALENGEHÄUSE

Universelles Instrumentengehäuse

Das Schalengehäuse-Programm wartet in unterschiedlichen Größen, Höhen und Typen auf. Wählen Sie das Gehäuse, das ganz Ihren speziellen Anforderungen entspricht!

- 51 Gehäuse in 3 unterschiedlichen Typen:
Typ V – Stirnseite offen, Rückseite geschlossen
Typ O – Stirnseite offen, Rückseite offen
Typ G – Stirnseite geschlossen, Rückseite geschlossen
- hohe Stabilität durch umlaufende Nut- und Federverbindung
- Führungsleisten für den vertikalen Einbau von Trennwänden und Leiterplatten
- Befestigungsdome in Ober- und Unterteil
- Front- und Rückplatten aus Aluminium oder PMMA rot (Plexiglas®) als Zubehör
- Ausführungen mit Batteriefach für 4 x AA, 2 x AA, 1 x 9 V oder 2 x 9 V (Typen V und G)
- geschlossene Ausführung (Typ G) auch mit vertieft liegendem Bedienfeld zum Schutz der Folientastatur
- Schutzart bis IP 65 in geschlossener Ausführung (Typ G) ohne Batteriefach bei Verwendung des Dichtungs-Sets (Zubehör)
- EMV: auf Anfrage erhalten Sie die Schalengehäuse auch mit Aluminium bedampft; die Kontaktierung lässt sich durch die angebotenen Kontaktstreifen (Zubehör) verbessern
- Wandbefestigungslaschen / Wandhalter-Set als Zubehör
- zusätzliche Funktionen mit universellem Zubehör



SCHALENGEHÄUSE

Anwendungsbeispiele

- Mess- und Regeltechnik
- Steuerungsbau
- Medizin- und Labortechnik
- Peripherie- und Interfacegeräte
- Switch- und Modem-Gehäuse



Magnetischer Metalldetektor



System zur Feuchtigkeitskontrolle an Freizeit-Fahrzeugen



Teleservice-Gateway MGW/865

Kundenspezifische Modifikationen

Was benötigen Sie für Ihr persönliches Produkt? Bei Bedarf liefern wir Ihnen die Gehäuse/Drehknöpfe einbaufertig mit allen notwendigen Modifikationen und Veredelungen.
Produktionsoptionen für Schalengehäuse



Mechanische Bearbeitung



Lackieren



Bedruckung



Laserbeschriftung



Dekorfolien



Sondermaterial



EMV Schutz



Konfektion / Montage

SCHALENGEHÄUSE

Versionen



A9404331
SCHALENGEHÄUSE G 85,
Ausf. I
ABS (UL 94 HB)
grauweiß RAL 9002
45x85x22mm
IP 65 opt.



A9404333
SCHALENGEHÄUSE V 85,
Ausf. I
ABS (UL 94 HB)
grauweiß RAL 9002
45x85x22mm



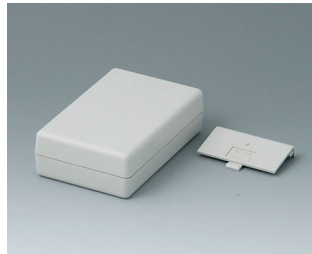
A9404341
SCHALENGEHÄUSE G 85,
Ausf. I
ABS (UL 94 HB)
grauweiß RAL 9002
45x85x33mm
IP 65 opt.



A9404441
SCHALENGEHÄUSE G 85,
Ausf. I
ABS (UL 94 HB)
grauweiß RAL 9002
45x85x45mm
IP 65 opt.



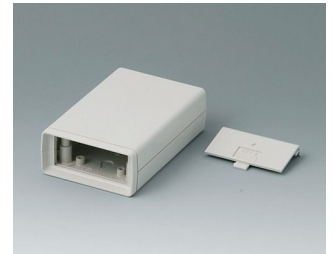
A9406331
SCHALENGEHÄUSE G 110,
Ausf. I
ABS (UL 94 HB)
grauweiß RAL 9002
72x114x33mm
IP 65 opt.



A9406332
SCHALENGEHÄUSE G 110,
Ausf. II
ABS (UL 94 HB)
grauweiß RAL 9002
72x114x33mm



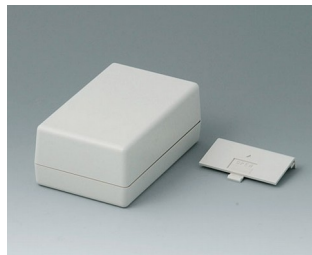
A9406333
SCHALENGEHÄUSE V 110,
Ausf. I
ABS (UL 94 HB)
grauweiß RAL 9002
72x114x33mm



A9406334
SCHALENGEHÄUSE V 110,
Ausf. II
ABS (UL 94 HB)
grauweiß RAL 9002
72x114x33mm



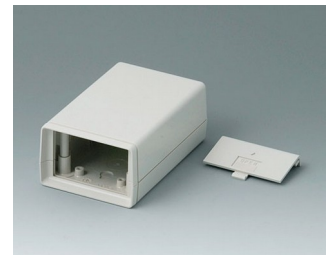
A9406341
SCHALENGEHÄUSE G 110,
Ausf. I
ABS (UL 94 HB)
grauweiß RAL 9002
72x114x45mm
IP 65 opt.



A9406342
SCHALENGEHÄUSE G 110,
Ausf. II
ABS (UL 94 HB)
grauweiß RAL 9002
72x114x45mm



A9406343
SCHALENGEHÄUSE V 110,
Ausf. I
ABS (UL 94 HB)
grauweiß RAL 9002
72x114x45mm

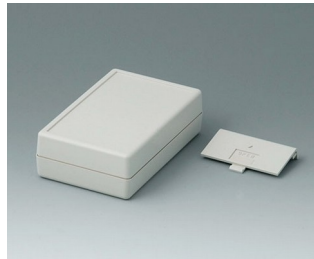


A9406344
SCHALENGEHÄUSE V 110,
Ausf. II
ABS (UL 94 HB)
grauweiß RAL 9002
72x114x45mm

SCHALENGEHÄUSE



A9406351
SCHALENGEHÄUSE G 110,
Ausf. I
ABS (UL 94 HB)
grauweiß RAL 9002
72x114x33,5mm
IP 65 opt.



A9406352
SCHALENGEHÄUSE G 110,
Ausf. II
ABS (UL 94 HB)
grauweiß RAL 9002
72x114x33,5mm



A9406441
SCHALENGEHÄUSE G 110,
Ausf. I
ABS (UL 94 HB)
grauweiß RAL 9002
72x114x57mm
IP 65 opt.



A9406443
SCHALENGEHÄUSE V 110,
Ausf. I
ABS (UL 94 HB)
grauweiß RAL 9002
72x114x57mm



A9408330
SCHALENGEHÄUSE O 155,
Ausf. I
ABS (UL 94 HB)
grauweiß RAL 9002
95x158x33mm



A9408331
SCHALENGEHÄUSE G 155,
Ausf. I
ABS (UL 94 HB)
grauweiß RAL 9002
95x158x33mm
IP 65 opt.



A9408333
SCHALENGEHÄUSE V 155,
Ausf. I
ABS (UL 94 HB)
grauweiß RAL 9002
95x158x33mm



A9408335
SCHALENGEHÄUSE G 155,
Ausf. IV
ABS (UL 94 HB)
grauweiß RAL 9002
95x158x33mm



A9408336
SCHALENGEHÄUSE V 155,
Ausf. IV
ABS (UL 94 HB)
grauweiß RAL 9002
95x158x33mm



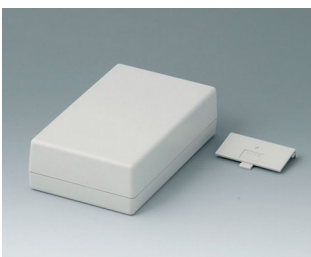
A9408340
SCHALENGEHÄUSE O 155,
Ausf. I
ABS (UL 94 HB)
grauweiß RAL 9002
95x158x45mm



A9408341
SCHALENGEHÄUSE G 155,
Ausf. I
ABS (UL 94 HB)
grauweiß RAL 9002
95x158x45mm
IP 65 opt.



A9408343
SCHALENGEHÄUSE V 155,
Ausf. I
ABS (UL 94 HB)
grauweiß RAL 9002
95x158x45mm



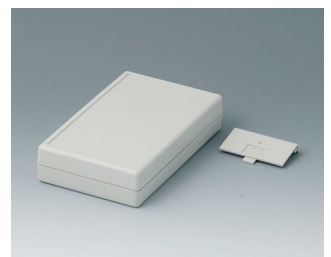
A9408345
SCHALENGEHÄUSE G 155,
Ausf. IV
ABS (UL 94 HB)
grauweiß RAL 9002
95x158x45mm



A9408346
SCHALENGEHÄUSE V 155,
Ausf. IV
ABS (UL 94 HB)
grauweiß RAL 9002
95x158x45mm



A9408351
SCHALENGEHÄUSE G 155,
Ausf. I
ABS (UL 94 HB)
grauweiß RAL 9002
95x158x33,5mm
IP 65 opt.



A9408355
SCHALENGEHÄUSE G 155,
Ausf. IV
ABS (UL 94 HB)
grauweiß RAL 9002
95x158x33,5mm

SCHALENGEHÄUSE



A9408440
SCHALENGEHÄUSE O 155,
Ausf. I
ABS (UL 94 HB)
grauweiß RAL 9002
95x155x57mm



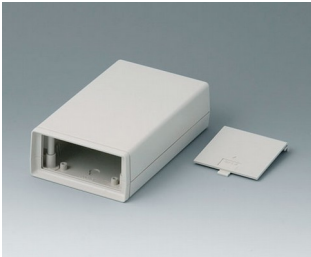
A9408441
SCHALENGEHÄUSE G 155,
Ausf. I
ABS (UL 94 HB)
grauweiß RAL 9002
95x158x57mm
IP 65 opt.



A9408443
SCHALENGEHÄUSE V 155,
Ausf. I
ABS (UL 94 HB)
grauweiß RAL 9002
95x158x57mm



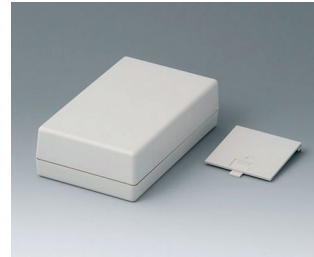
A9408638
SCHALENGEHÄUSE V 155,
Ausf. V
ABS (UL 94 HB)
grauweiß RAL 9002
95x158x33mm



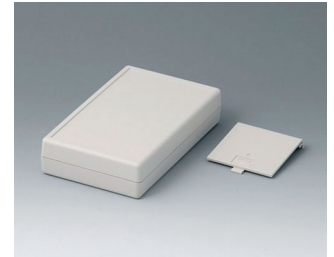
A9408648
SCHALENGEHÄUSE V 155,
Ausf. V
ABS (UL 94 HB)
grauweiß RAL 9002
95x158x45mm



A9408737
SCHALENGEHÄUSE G 155,
Ausf. V
ABS (UL 94 HB)
grauweiß RAL 9002
95x158x33mm



A9408747
SCHALENGEHÄUSE G 155,
Ausf. V
ABS (UL 94 HB)
grauweiß RAL 9002
95x158x45mm



A9408757
SCHALENGEHÄUSE G 155,
Ausf. V
ABS (UL 94 HB)
grauweiß RAL 9002
95x158x33,5mm



A9413330
SCHALENGEHÄUSE O 190,
Ausf. I
ABS (UL 94 HB)
grauweiß RAL 9002
138x190x45mm



A9413331
SCHALENGEHÄUSE G 190,
Ausf. I
ABS (UL 94 HB)
grauweiß RAL 9002
138x190x45mm
IP 65 opt.



A9413333
SCHALENGEHÄUSE V 190,
Ausf. I
ABS (UL 94 HB)
grauweiß RAL 9002
138x190x45mm



A9413340
SCHALENGEHÄUSE O 190,
Ausf. I
ABS (UL 94 HB)
grauweiß RAL 9002
138x190x68mm



A9413341
SCHALENGEHÄUSE G 190,
Ausf. I
ABS (UL 94 HB)
grauweiß RAL 9002
138x190x68mm
IP 65 opt.



A9413343
SCHALENGEHÄUSE V 190,
Ausf. I
ABS (UL 94 HB)
grauweiß RAL 9002
138x190x68mm



A9413351
SCHALENGEHÄUSE G 190,
Ausf. I
ABS (UL 94 HB)
grauweiß RAL 9002
138x190x45,5mm
IP 65 opt.



A9413440
SCHALENGEHÄUSE O 190,
Ausf. I
ABS (UL 94 HB)
grauweiß RAL 9002
138x190x91mm

SCHALENGEHÄUSE



A9413441
SCHALENGEHÄUSE G 190,
Ausf. I
ABS (UL 94 HB)
grauweiß RAL 9002
138x190x91mm
IP 65 opt.



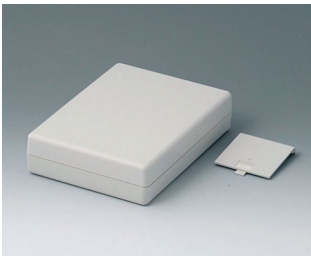
A9413443
SCHALENGEHÄUSE V 190,
Ausf. I
ABS (UL 94 HB)
grauweiß RAL 9002
138x190x91mm



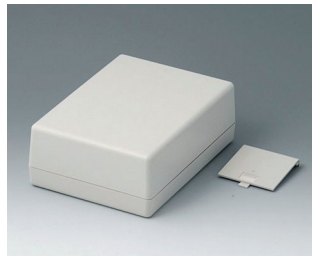
A9413638
SCHALENGEHÄUSE V 190,
Ausf. V
ABS (UL 94 HB)
grauweiß RAL 9002
138x190x45mm



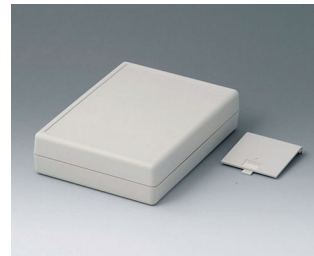
A9413648
SCHALENGEHÄUSE V 190,
Ausf. V
ABS (UL 94 HB)
grauweiß RAL 9002
138x190x68mm



A9413737
SCHALENGEHÄUSE G 190,
Ausf. V
ABS (UL 94 HB)
grauweiß RAL 9002
138x190x45mm



A9413747
SCHALENGEHÄUSE G 190,
Ausf. V
ABS (UL 94 HB)
grauweiß RAL 9002
138x190x68mm

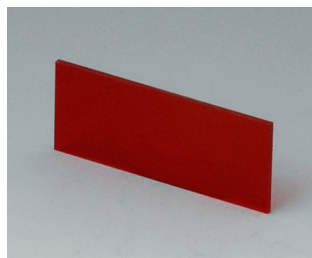


A9413757
SCHALENGEHÄUSE G 190,
Ausf. V
ABS (UL 94 HB)
grauweiß RAL 9002
138x190x45,5mm

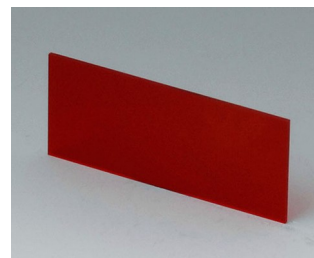
Zubehör zum Komplettieren



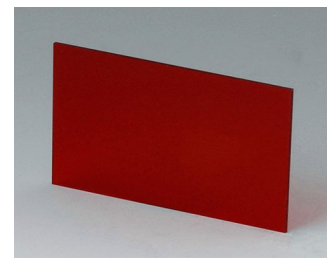
A9104111
Front-/ Rückplatte V 85
Aluminium
matt eloxiert
36x14,6x1mm



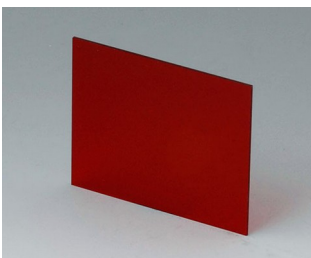
A9104113
Front-/ Rückplatte V 85
Acrylglas
rot transparent
36x14,6x1mm



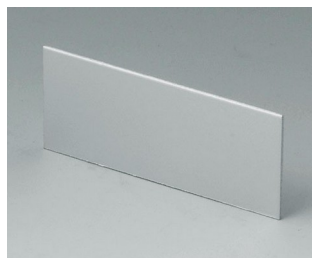
A9106113
Front-/ Rückplatte V 110
Acrylglas
rot transparent
59,3x25x1mm



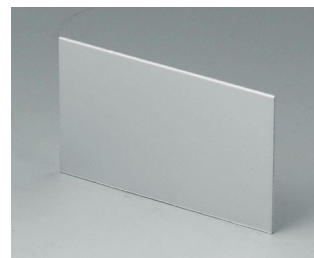
A9106123
Front-/ Rückplatte V 110
Acrylglas
rot transparent
59,3x37x1mm



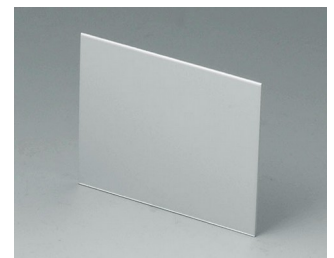
A9106223
Front-/ Rückplatte V 110
Acrylglas
rot transparent
59,3x49x1mm



A9107111
Front-/ Rückplatte V 110
Aluminium
matt eloxiert
59,3x25x1mm

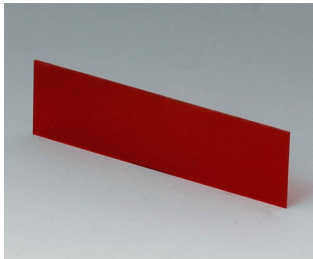


A9107121
Front-/ Rückplatte V 110
Aluminium
matt eloxiert
59,3x37x1mm

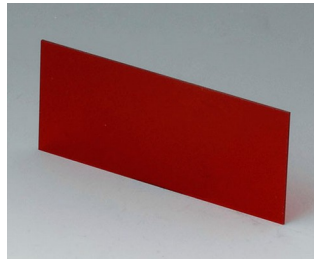


A9107221
Front-/ Rückplatte V 110
Aluminium
matt eloxiert
59,3x49x1mm

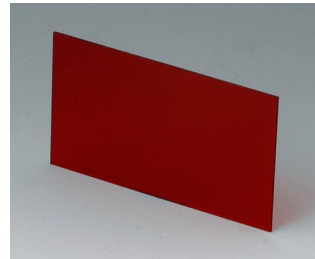
SCHALENGEHÄUSE



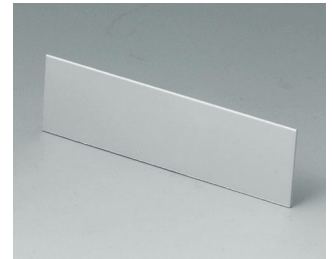
A9108113
Front-/ Rückplatte V, O 155
Acrylglas
rot transparent
81,9x23,6x1mm



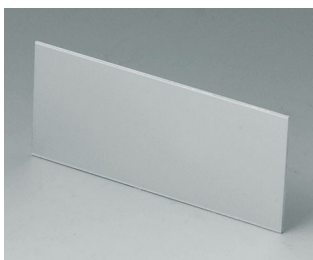
A9108123
Front-/ Rückplatte V, O 155
Acrylglas
rot transparent
81,9x35,6x1mm



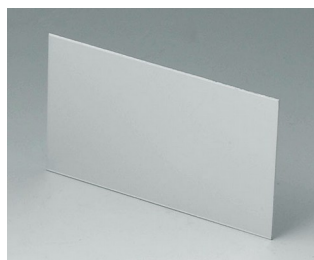
A9108223
Front-/ Rückplatte V, O 155
Acrylglas
rot transparent
81,9x47,6x1mm



A9109111
Front-/ Rückplatte V, O 155
Aluminium
matt eloxiert
81,9x23,6x1mm



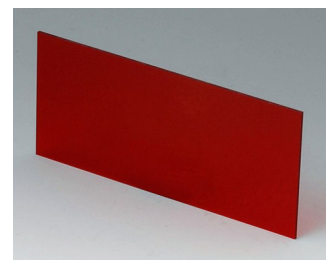
A9109121
Front-/ Rückplatte V, O 155
Aluminium
matt eloxiert
81,9x35,6x1mm



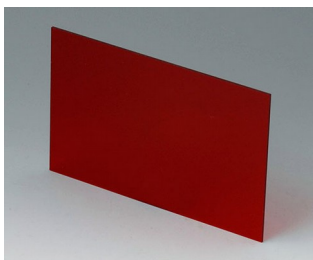
A9109221
Front-/ Rückplatte V, O 155
Aluminium
matt eloxiert
81,9x47,6x1mm



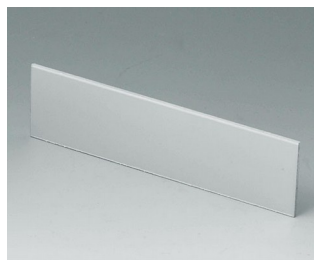
A9113113
Front-/ Rückplatte V, O 190
Acrylglas
rot transparent
124,2x33,6x1,5mm



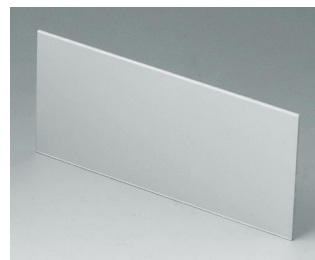
A9113123
Front-/ Rückplatte V, O 190
Acrylglas
rot transparent
124,2x56,6x1,5mm



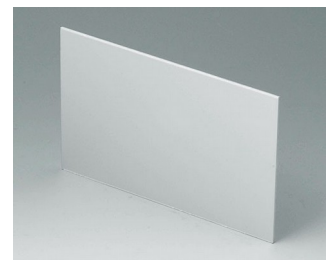
A9113223
Front-/ Rückplatte V, O 190
Acrylglas
rot transparent
124,2x79,6x1,5mm



A9114111
Front-/ Rückplatte V, O 190
Aluminium
matt eloxiert
124,2x33,6x1,5mm

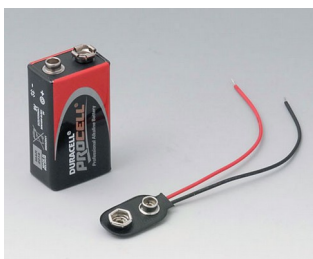


A9114121
Front-/ Rückplatte V, O 190
Aluminium
matt eloxiert
124,2x56,6x1,5mm



A9114221
Front-/ Rückplatte V, O 190
Aluminium
matt eloxiert
124,2x79,6x1,5mm

Zubehör "Batterie"



A9160003
Druckknopfanschluss, 1 x 9 V
(PP3)



A9190013
Kontaktfedern-Set, 4 x AA
Stahl
vernickelt



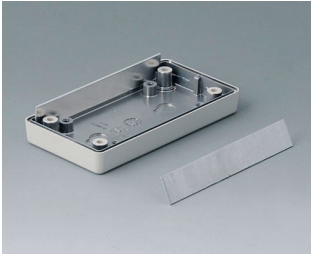
A9190014
Kontaktfedern-Set, 2 x AA
Stahl
vernickelt



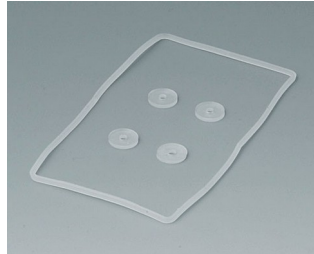
A9250250
Distanzteil
PE-Zellschaumstoff
50x25x4mm

SCHALENGEHÄUSE

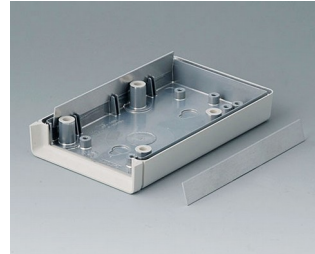
Zubehör "Schutz"



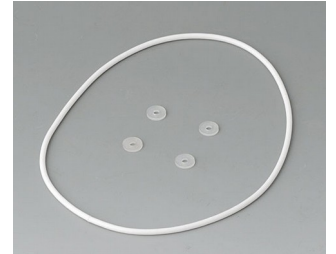
A9104073
 Kontaktstreifen V, G 85
 Aluminium



A9104250
 Dichtungs-Set G 85



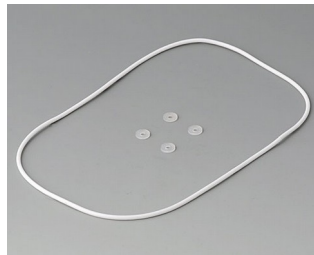
A9106095
 Kontaktstreifen V, G 110
 Aluminium



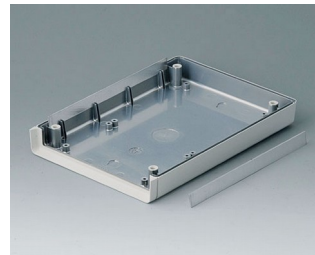
A9106352
 Dichtungs-Set G 110



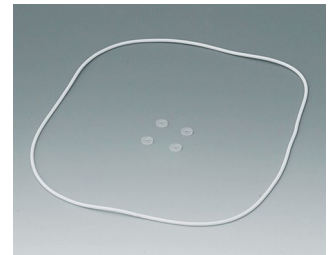
A9108120
 Kontaktstreifen V, O, G 155
 Aluminium



A9108486
 Dichtungs-Set G 155



A9113150
 Kontaktstreifen V, O, G 190
 Aluminium



A9113630
 Dichtungs-Set G 190

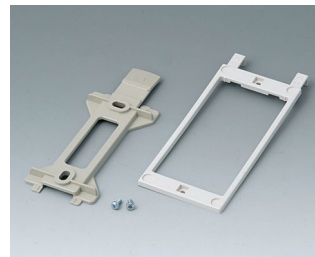
Zubehör "Wand/Halter"



A9204108
 Befestigungsglaschen, Wand
 PA 6
 kieselgrau RAL 7032



B1350048
 Wandhalter-Set
 ABS (UL 94 HB)
 kieselgrau RAL 7032



B1360048
 Wandhalter-Set
 ABS (UL 94 HB)
 kieselgrau RAL 7032

Zubehör "Tragen"



A9100001
 Ringöse
 PA 6
 vulkan



A9100002
 Ringöse
 PA 6
 vulkan



A9172107
 Ansteckclip
 ABS (UL 94 HB)
 grauweiß RAL 9002
 62x30mm

SCHALENGEHÄUSE

Zubehör "Schrauben"



A0306031
Selbstformende Schraube 3 x 6
mm (PZ1)

Zubehör



A9207150
Anti-Rutsch-Füßchen 6,5 x 2 mm
transparent



A9210290
Anti-Rutsch-Füßchen 9,5 x 3,8
mm
transparent



A9250807
Aufstellbügel
ABS (UL 94 HB)
grauweiß RAL 9002



A9250817
Aufstellbügel
ABS (UL 94 HB)
grauweiß RAL 9002

Technische Änderungen vorbehalten. © OKW Gehäusesysteme, Buchen/Deutschland.