

# RAILTEC C

## Modulare DIN-Schienengehäuse und Baugruppenträger

Das umfassende Gehäuseprogramm sowohl für die DIN-Schiene EN 60715 als auch direkte Wandmontage. Zum Programm gehören ferner Baugruppenträger für individuelle Bestückung und mehr Flexibilität durch einfachen Austausch der Schnittstellen.

- **RAILTEC C:** für Printklemmen, Stiftleisten und Frontstecker; optionaler Rahmen für zusätzliche Leiterplatten-Position; Frontplatten und Frontdeckel in unterschiedlichen Ausführungen; 1-12 Modulbreiten; für DIN-Schienen EN 60715 TH35; Positionierung der Leiterplatten in allen 3 Raumrichtungen; Adapter für TH15 und G32 (1-4 Module) als Zubehör
  - Ausführung I Front offen, Anschlussseite mit freiem Durchgang, ohne Lüftungsschlitze
  - Ausführung II Front offen, Anschlussseite mit freiem Durchgang, mit Lüftungsschlitzen
  - Ausführung III Front offen, Anschlussseite mit verlängerter Gehäusewand, ohne Lüftungsschlitze
  - Ausführung IV Front geschlossen, Anschlussseite mit freiem Durchgang, ohne Lüftungsschlitze
- alle Typen bieten ein Höchstmaß an Montagefreundlichkeit bei der Bestückung und den Anschlussarbeiten
- hervorragende Materialeigenschaften für harte Beanspruchung bei hoher Temperaturbeständigkeit (UL 94 V-0)
- Montage durch einfaches Verrasten der Gehäuseteile
- **RAILTEC SUPPORT:** Baugruppenträger in modularer Bauweise für individuelle Bestückung; für DIN-Schienen EN 60715 TH35, TH15 und G32
- Schutzart < IP 40



# RAILTEC C

## Kundenspezifische Modifikationen

Was benötigen Sie für Ihr persönliches Produkt? Bei Bedarf liefern wir Ihnen die Gehäuse/Drehknöpfe einbaufertig mit allen notwendigen Modifikationen und Veredelungen.  
Produktoptionen für Railtec C



Mechanische  
Bearbeitung



Lackieren



Bedruckung



Laserbeschriftung



Dekorfolien

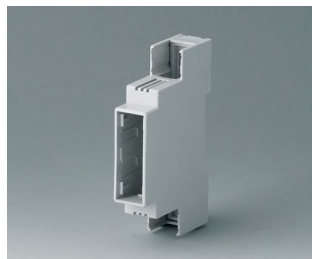


Konfektion / Montage

## Versionen



**B6700100**  
RAILTEC C, 1 Modul, Ausf. I  
PC (UL 94 V-0)  
lichtgrau  
17,5x90x58mm



**B6700102**  
RAILTEC C, 1 Modul, Ausf. II  
PC (UL 94 V-0)  
lichtgrau  
17,5x90x58mm



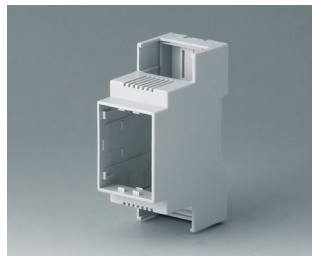
**B6700104**  
RAILTEC C, 1 Modul, Ausf. III  
PC (UL 94 V-0)  
lichtgrau  
17,5x90x58mm



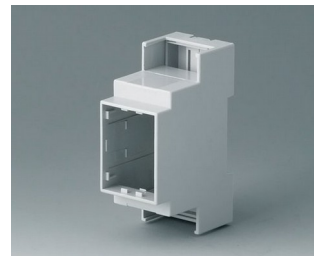
**B6700106**  
RAILTEC C, 1 Modul, Ausf. IV  
PC (UL 94 V-0)  
lichtgrau  
17,5x90x58mm



**B6701100**  
RAILTEC C, 2 Module, Ausf. I  
PC (UL 94 V-0)  
lichtgrau  
36x90x58mm



**B6701102**  
RAILTEC C, 2 Module, Ausf. II  
PC (UL 94 V-0)  
lichtgrau  
36x90x58mm

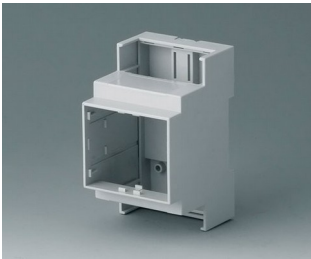


**B6701104**  
RAILTEC C, 2 Module, Ausf. III  
PC (UL 94 V-0)  
lichtgrau  
36x90x58mm

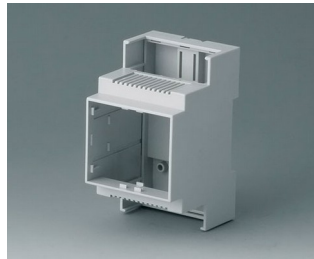


**B6701106**  
RAILTEC C, 2 Module, Ausf. IV  
PC (UL 94 V-0)  
lichtgrau  
36x90x58mm

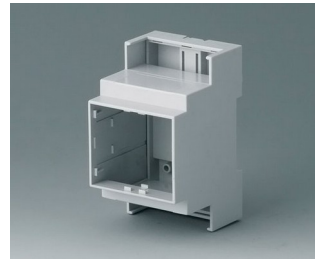
# RAILTEC C



**B6702100**  
 RAILTEC C, 3 Module, Ausf. I  
 PC (UL 94 V-0)  
 lichtgrau  
 53x90x58mm



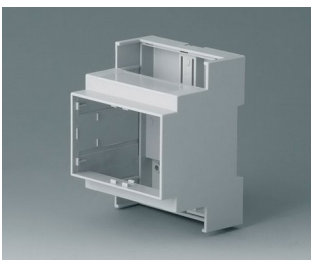
**B6702102**  
 RAILTEC C, 3 Module, Ausf. II  
 PC (UL 94 V-0)  
 lichtgrau  
 53x90x58mm



**B6702104**  
 RAILTEC C, 3 Module, Ausf. III  
 PC (UL 94 V-0)  
 lichtgrau  
 53x90x58mm



**B6702106**  
 RAILTEC C, 3 Module, Ausf. IV  
 PC (UL 94 V-0)  
 lichtgrau  
 53x90x58mm



**B6703100**  
 RAILTEC C, 4 Module, Ausf. I  
 PC (UL 94 V-0)  
 lichtgrau  
 71x90x58mm



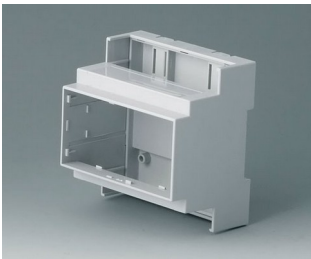
**B6703102**  
 RAILTEC C, 4 Module, Ausf. II  
 PC (UL 94 V-0)  
 lichtgrau  
 71x90x58mm



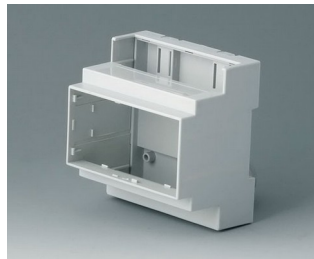
**B6703104**  
 RAILTEC C, 4 Module, Ausf. III  
 PC (UL 94 V-0)  
 lichtgrau  
 71x90x58mm



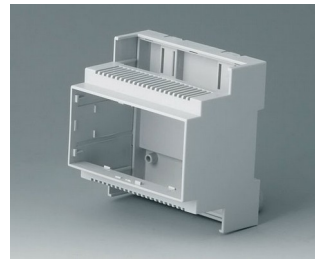
**B6703106**  
 RAILTEC C, 4 Module, Ausf. IV  
 PC (UL 94 V-0)  
 lichtgrau  
 71x90x58mm



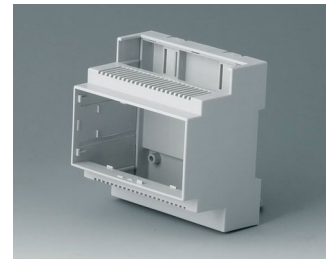
**B6704100**  
 RAILTEC C, 5 Module, Ausf. I  
 PC (UL 94 V-0)  
 lichtgrau  
 88x90x58mm



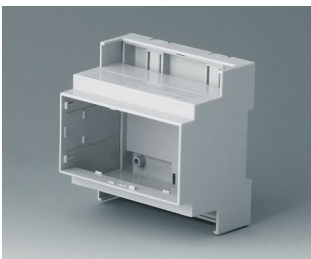
**B6704101**  
 RAILTEC C, 5 Module, Ausf. I  
 PC (UL 94 V-0)  
 lichtgrau  
 88x90x58mm



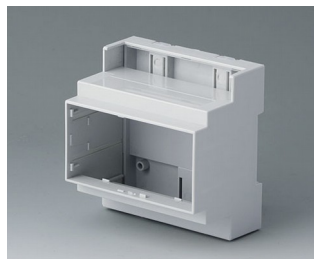
**B6704102**  
 RAILTEC C, 5 Module, Ausf. II  
 PC (UL 94 V-0)  
 lichtgrau  
 88x90x58mm



**B6704103**  
 RAILTEC C, 5 Module, Ausf. II  
 PC (UL 94 V-0)  
 lichtgrau  
 88x90x58mm



**B6704104**  
 RAILTEC C, 5 Module, Ausf. III  
 PC (UL 94 V-0)  
 lichtgrau  
 88x90x58mm



**B6704105**  
 RAILTEC C, 5 Module, Ausf. III  
 PC (UL 94 V-0)  
 lichtgrau  
 88x90x58mm



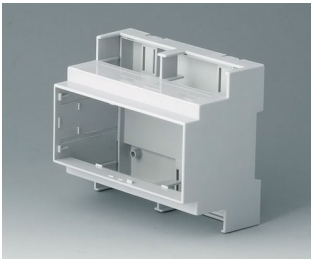
**B6704106**  
 RAILTEC C, 5 Module, Ausf. IV  
 PC (UL 94 V-0)  
 lichtgrau  
 88x90x58mm



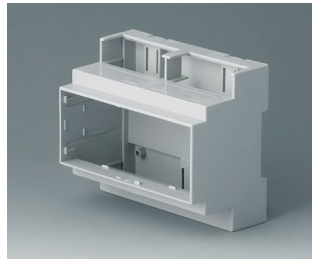
**B6704107**  
 RAILTEC C, 5 Module, Ausf. IV  
 PC (UL 94 V-0)  
 lichtgrau  
 88x90x58mm



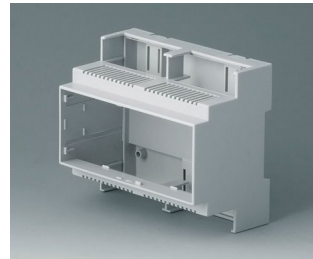
# RAILTEC C



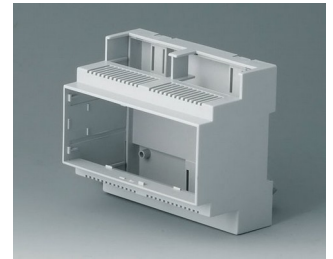
**B6705100**  
RAILTEC C, 6 Module, Ausf. I  
PC (UL 94 V-0)  
lichtgrau  
106x90x58mm



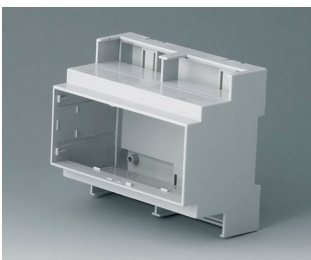
**B6705101**  
RAILTEC C, 6 Module, Ausf. I  
PC (UL 94 V-0)  
lichtgrau  
106x90x58mm



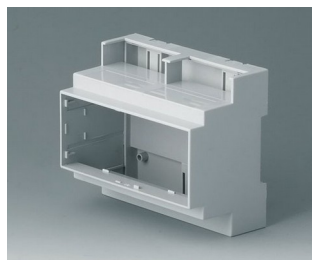
**B6705102**  
RAILTEC C, 6 Module, Ausf. II  
PC (UL 94 V-0)  
lichtgrau  
106x90x58mm



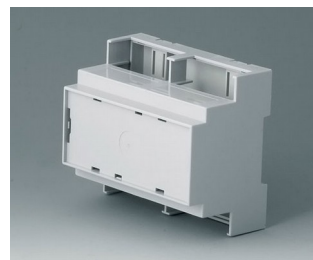
**B6705103**  
RAILTEC C, 6 Module, Ausf. II  
PC (UL 94 V-0)  
lichtgrau  
106x90x58mm



**B6705104**  
RAILTEC C, 6 Module, Ausf. III  
PC (UL 94 V-0)  
lichtgrau  
106x90x58mm



**B6705105**  
RAILTEC C, 6 Module, Ausf. III  
PC (UL 94 V-0)  
lichtgrau  
106x90x58mm



**B6705106**  
RAILTEC C, 6 Module, Ausf. IV  
PC (UL 94 V-0)  
lichtgrau  
106x90x58mm



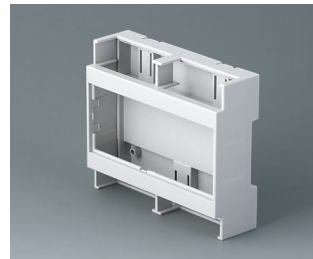
**B6705107**  
RAILTEC C, 6 Module, Ausf. IV  
PC (UL 94 V-0)  
lichtgrau  
106x90x58mm



**B6705700**  
RAILTEC C, 6 Module, hoch  
PC (UL 94 V-0)  
lichtgrau  
107x90x114mm



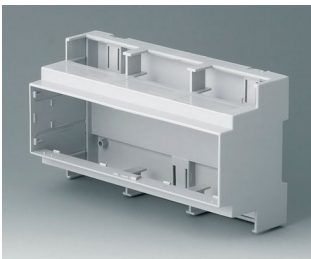
**B6705706**  
RAILTEC C, 6 Module, hoch  
PC (UL 94 V-0)  
lichtgrau  
107x90x114mm



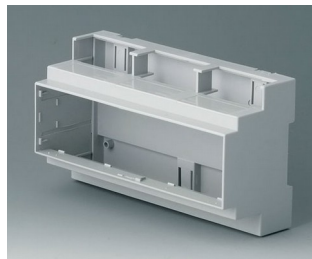
**B6705800**  
RAILTEC C, 6 Module, flach,  
Ausf. I  
PC (UL 94 V-0)  
lichtgrau  
106,2x90x32mm



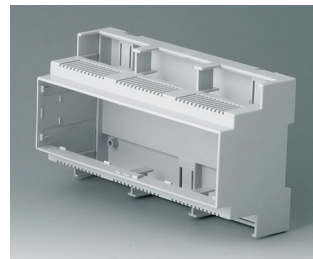
**B6705806**  
RAILTEC C, 6 Module, flach,  
Ausf. IV  
PC (UL 94 V-0)  
lichtgrau  
106,2x90x32mm



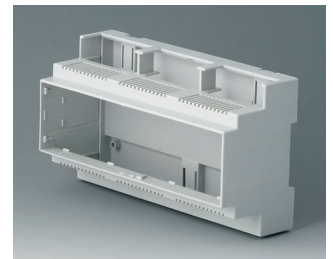
**B6706100**  
RAILTEC C, 9 Module, Ausf. I  
PC (UL 94 V-0)  
lichtgrau  
160x90x58mm



**B6706101**  
RAILTEC C, 9 Module, Ausf. I  
PC (UL 94 V-0)  
lichtgrau  
160x90x58mm

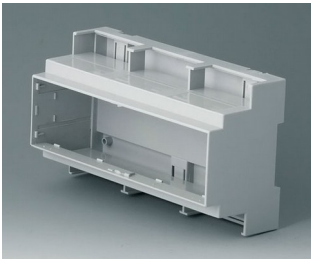


**B6706102**  
RAILTEC C, 9 Module, Ausf. II  
PC (UL 94 V-0)  
lichtgrau  
160x90x58mm

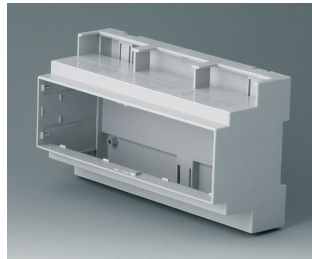


**B6706103**  
RAILTEC C, 9 Module, Ausf. II  
PC (UL 94 V-0)  
lichtgrau  
160x90x58mm

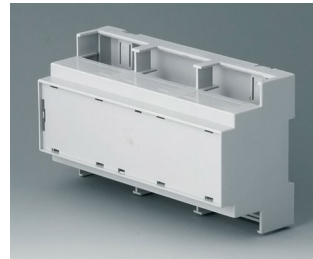
# RAILTEC C



**B6706104**  
RAILTEC C, 9 Module, Ausf. III  
PC (UL 94 V-0)  
lichtgrau  
160x90x58mm



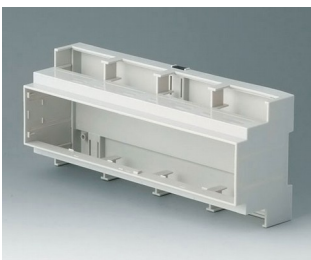
**B6706105**  
RAILTEC C, 9 Module, Ausf. III  
PC (UL 94 V-0)  
lichtgrau  
160x90x58mm



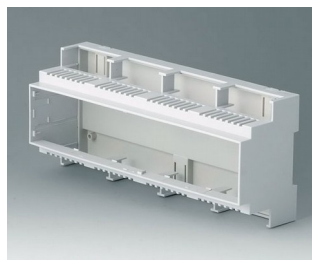
**B6706106**  
RAILTEC C, 9 Module, Ausf. IV  
PC (UL 94 V-0)  
lichtgrau  
160x90x58mm



**B6706107**  
RAILTEC C, 9 Module, Ausf. IV  
PC (UL 94 V-0)  
lichtgrau  
160x90x58mm



**B6707100**  
RAILTEC C, 12 Module, Ausf. I  
PC (UL 94 V-0)  
lichtgrau  
210x90x58mm



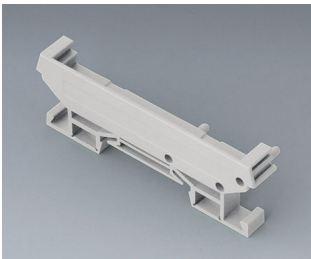
**B6707102**  
RAILTEC C, 12 Module, Ausf. II  
PC (UL 94 V-0)  
lichtgrau  
210x90x58mm



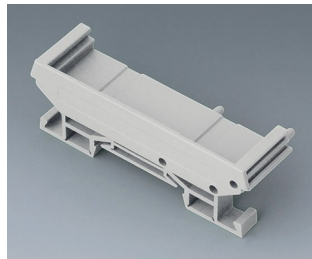
**B6724333**  
RAILTEC SUP. 72, Endstück  
PA 6 (30) (UL 94 V-0)  
lichtgrau  
82x11,2x16mm



**B6724334**  
RAILTEC SUP. 72, Endstück  
PA 6 (30) (UL 94 V-0)  
lichtgrau  
82x22,2x16mm



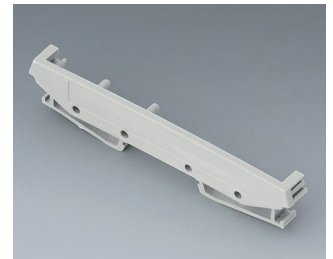
**B6724335**  
RAILTEC SUP. 72, Endstück mit  
Fuß  
PA 6 (30) (UL 94 V-0)  
lichtgrau  
82x11,2x22,5mm



**B6724336**  
RAILTEC SUP. 72, Endstück mit  
Fuß  
PA 6 (30) (UL 94 V-0)  
lichtgrau  
82x22,2x22,5mm

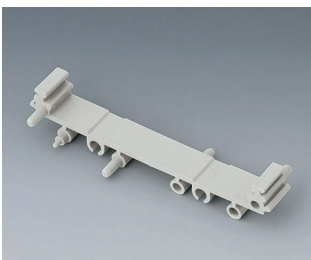


**B6724444**  
RAILTEC SUP. 107, Endstück  
PA 6 (30) (UL 94 V-0)  
lichtgrau  
118x11,5x17,5mm

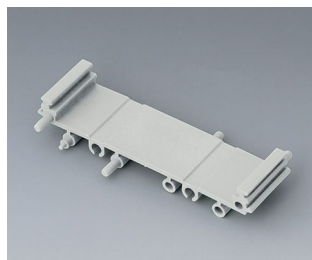


**B6724445**  
RAILTEC SUP. 107, Endstück  
mit Fuß  
PA 6 (30) (UL 94 V-0)  
lichtgrau  
118x11,5x27,5mm

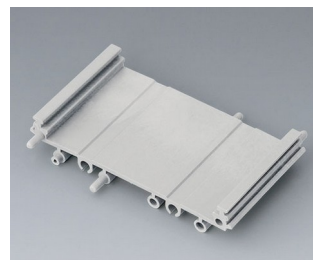
## Systemkomponenten zum Komplettieren



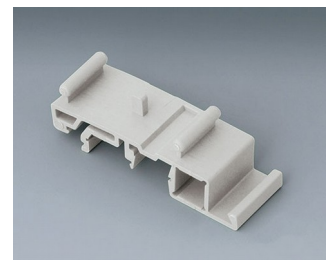
**B6724330**  
RAILTEC SUP. 72, Zwischenteil  
PA 6 (30) (UL 94 V-0)  
lichtgrau  
82x11,25x16mm



**B6724331**  
RAILTEC SUP. 72, Zwischenteil  
PA 6 (30) (UL 94 V-0)  
lichtgrau  
82x22,5x16mm

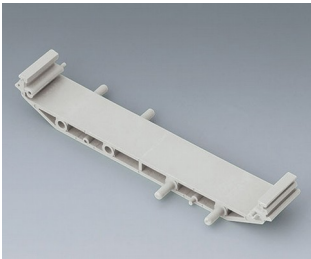


**B6724332**  
RAILTEC SUP. 72, Zwischenteil  
PA 6 (30) (UL 94 V-0)  
lichtgrau  
82x45x16mm

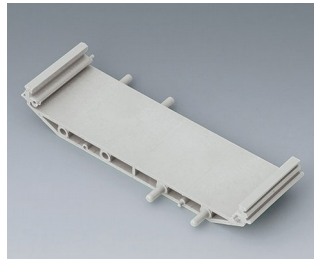


**B6724337**  
RAILTEC SUP. 72, Fuß  
PA 6 (30) (UL 94 V-0)  
lichtgrau

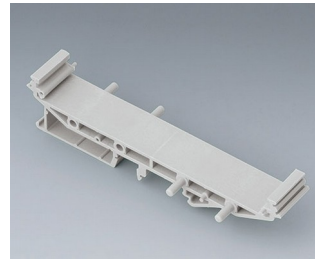
# RAILTEC C



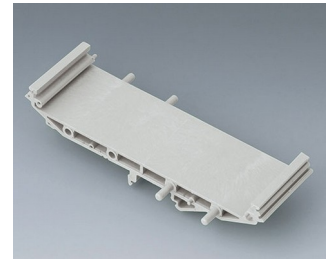
**B6724440**  
RAILTEC SUP. 107, Zwischenstück  
PA 6 (30) (UL 94 V-0)  
lichtgrau  
118x18,5x17,5mm



**B6724441**  
RAILTEC SUP. 107, Zwischenstück  
PA 6 (30) (UL 94 V-0)  
lichtgrau  
118x35x17,5mm

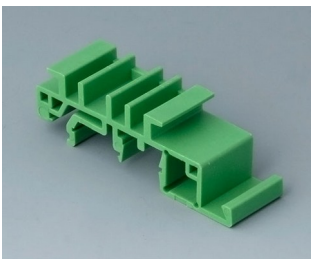


**B6724442**  
RAILTEC SUP. 107, Zwischenstück  
mit Fuß  
PA 6 (30) (UL 94 V-0)  
lichtgrau  
118x18,5x27,5mm



**B6724443**  
RAILTEC SUP. 107, Zwischenstück  
mit Fuß  
PA 6 (30) (UL 94 V-0)  
lichtgrau  
118x35x27,5mm

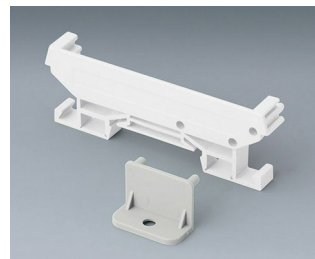
## Zubehör "Wand/Halter"



**B6811542**  
DIN-Schienen-Adapter  
PA 6 (UL 94 V-0)  
grün



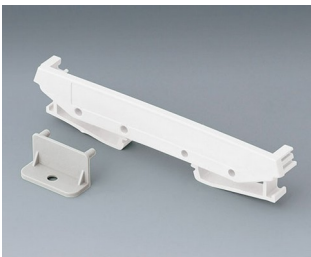
**B6824532**  
Wandhalter-Set für SUP. 72  
PA 6 (30) (UL 94 V-0)  
lichtgrau



**B6824533**  
Wandhalter-Set mit Fuß für SUP.  
72  
PA 6 (30) (UL 94 V-0)  
lichtgrau

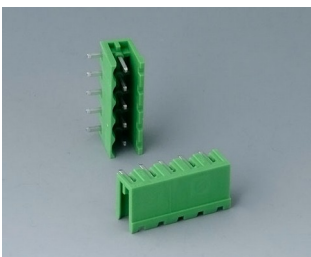


**B6824542**  
Wandhalter-Set für SUP. 107  
PA 6 (30) (UL 94 V-0)  
lichtgrau

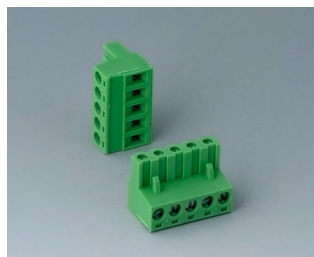


**B6824543**  
Wandhalter-Set mit Fuß für SUP.  
107  
PA 6 (30) (UL 94 V-0)  
lichtgrau

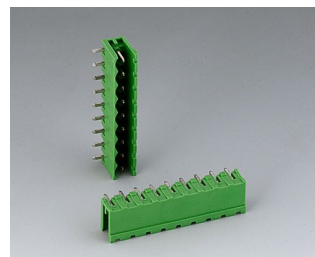
## Zubehör "Klemmen"



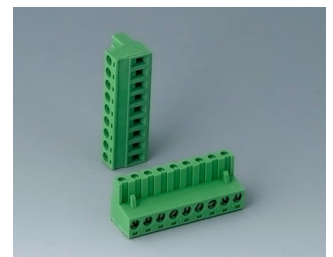
**B6601222**  
Stiftleiste, Raster 5,08  
PA 6 (UL 94 V-0)



**B6601223**  
Stiftleiste, Raster 5,08  
PA 6 (UL 94 V-0)



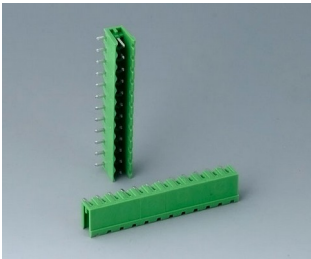
**B6602222**  
Stiftleiste, Raster 5,08  
PA 6 (UL 94 V-0)



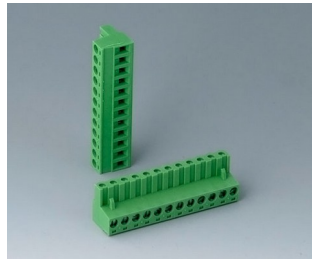
**B6602223**  
Stiftleiste, Raster 5,08  
PA 6 (UL 94 V-0)



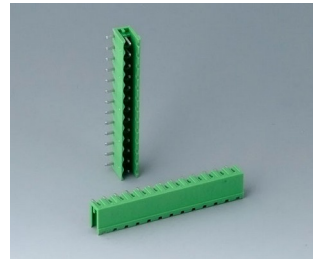
# RAILTEC C



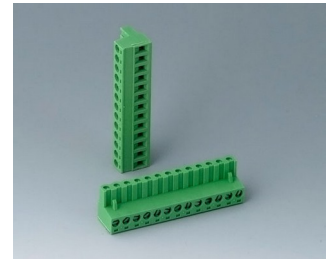
**B6603222**  
 Stiftleiste, Raster 5,08  
 PA 6 (UL 94 V-0)



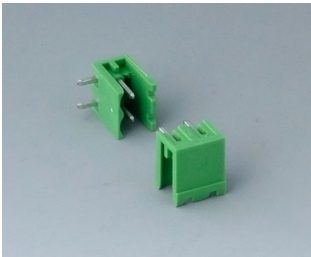
**B6603223**  
 Stiftleiste, Raster 5,08  
 PA 6 (UL 94 V-0)



**B6605222**  
 Stiftleiste, Raster 5,08  
 PA 6 (UL 94 V-0)



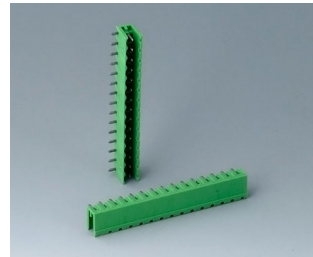
**B6605223**  
 Stiftleiste, Raster 5,08  
 PA 6 (UL 94 V-0)



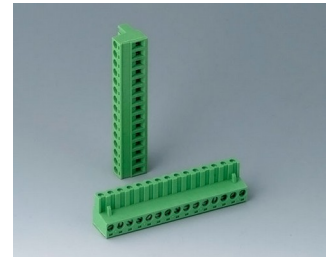
**B6606222**  
 Stiftleiste, Raster 5,08  
 PA 6 (UL 94 V-0)



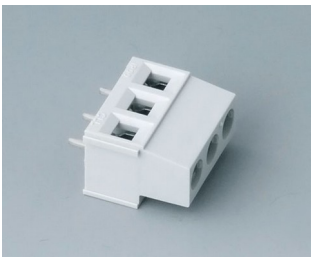
**B6606223**  
 Stiftleiste, Raster 5,08  
 PA 6 (UL 94 V-0)



**B6607222**  
 Stiftleiste, Raster 5,08  
 PA 6 (UL 94 V-0)



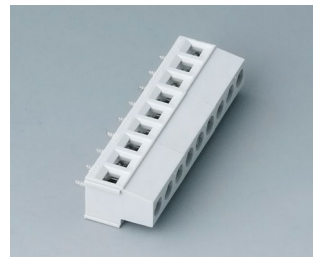
**B6607223**  
 Stiftleiste, Raster 5,08  
 PA 6 (UL 94 V-0)



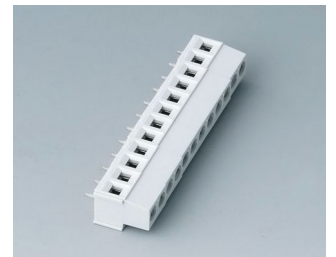
**B6800650**  
 Printklemme, Raster 5,08  
 PA 68 (UL 94 V-0)  
 lichtgrau



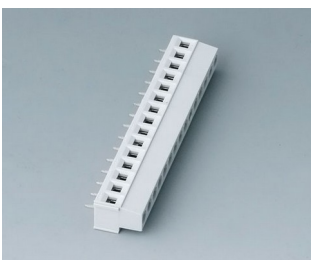
**B6801650**  
 Printklemme, Raster 5,08  
 PA 68 (UL 94 V-0)  
 lichtgrau



**B6802650**  
 Printklemme, Raster 5,08  
 PA 68 (UL 94 V-0)  
 lichtgrau



**B6803650**  
 Printklemme, Raster 5,08  
 PA 68 (UL 94 V-0)  
 lichtgrau



**B6804650**  
 Printklemme, Raster 5,08  
 PA 68 (UL 94 V-0)  
 lichtgrau

# RAILTEC C

## Zubehör "Klemmenabdeckung"



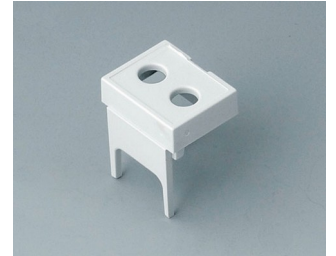
**B6800111**  
Klemmenabdeckung,  
geschlossen  
PC (UL 94 V-0)  
lichtgrau



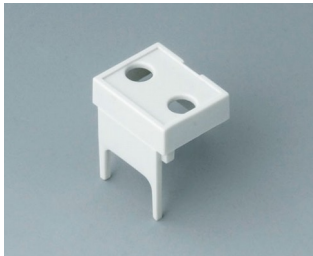
**B6800112**  
Klemmenabdeckung, perforiert,  
5,08  
PC (UL 94 V-0)  
lichtgrau



**B6800113**  
Klemmenabdeckung, mit  
Bohrungen, 5,08  
PC (UL 94 V-0)  
lichtgrau



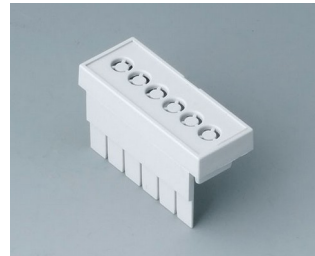
**B6800114**  
Klemmenabdeckung, mit Bohr.,  
7,5 & 7,62  
PC (UL 94 V-0)  
lichtgrau



**B6800115**  
Klemmenabdeckung, mit  
Bohrungen, 10,16  
PC (UL 94 V-0)  
lichtgrau



**B6801111**  
Klemmenabdeckung,  
geschlossen  
PC (UL 94 V-0)  
lichtgrau



**B6801112**  
Klemmenabdeckung, perforiert,  
5,08  
PC (UL 94 V-0)  
lichtgrau



**B6801113**  
Klemmenabdeckung, mit  
Bohrungen, 5,08  
PC (UL 94 V-0)  
lichtgrau



**B6801114**  
Klemmenabdeckung, mit Bohr.,  
7,5 & 7,62  
PC (UL 94 V-0)  
lichtgrau



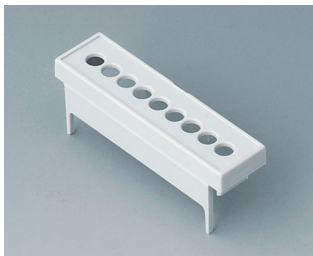
**B6801115**  
Klemmenabdeckung, mit  
Bohrungen, 10,16  
PC (UL 94 V-0)  
lichtgrau



**B6802111**  
Klemmenabdeckung,  
geschlossen  
PC (UL 94 V-0)  
lichtgrau



**B6802112**  
Klemmenabdeckung, perforiert,  
5,08  
PC (UL 94 V-0)  
lichtgrau



**B6802113**  
Klemmenabdeckung, mit  
Bohrungen, 5,08  
PC (UL 94 V-0)  
lichtgrau



**B6802114**  
Klemmenabdeckung, mit Bohr.,  
7,5 & 7,62  
PC (UL 94 V-0)  
lichtgrau



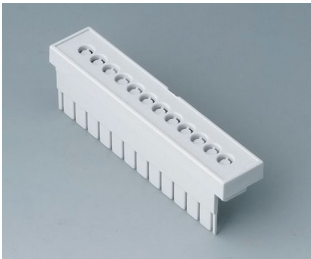
**B6802115**  
Klemmenabdeckung, mit  
Bohrungen, 10,16  
PC (UL 94 V-0)  
lichtgrau



**B6803111**  
Klemmenabdeckung,  
geschlossen  
PC (UL 94 V-0)  
lichtgrau



# RAILTEC C



**B6803112**  
Klemmenabdeckung, perforiert,  
5,08  
PC (UL 94 V-0)  
lichtgrau



**B6803113**  
Klemmenabdeckung, mit  
Bohrungen, 5,08  
PC (UL 94 V-0)  
lichtgrau



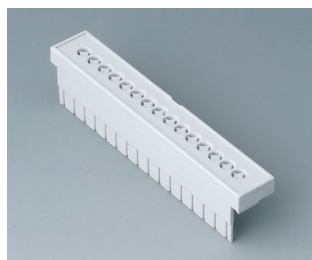
**B6803114**  
Klemmenabdeckung, mit Bohr.,  
7,5 & 7,62  
PC (UL 94 V-0)  
lichtgrau



**B6803115**  
Klemmenabdeckung, mit  
Bohrungen, 10,16  
PC (UL 94 V-0)  
lichtgrau



**B6804111**  
Klemmenabdeckung,  
geschlossen  
PC (UL 94 V-0)  
lichtgrau



**B6804112**  
Klemmenabdeckung, perforiert,  
5,08  
PC (UL 94 V-0)  
lichtgrau



**B6804113**  
Klemmenabdeckung, mit  
Bohrungen, 5,08  
PC (UL 94 V-0)  
lichtgrau



**B6804114**  
Klemmenabdeckung, mit Bohr.,  
7,5 & 7,62  
PC (UL 94 V-0)  
lichtgrau



**B6804115**  
Klemmenabdeckung, mit  
Bohrungen, 10,16  
PC (UL 94 V-0)  
lichtgrau

## Zubehör



**B6800100**  
Frontplatte, 1 Modul  
PC (UL 94 V-0)  
lichtgrau  
14x42mm



**B6800200**  
Frontplatte, 1 Modul  
PC (UL 94 V-0)  
transparent  
14x42mm



**B6801100**  
Frontplatte, 2 Module  
PC (UL 94 V-0)  
lichtgrau  
32x42mm



**B6801200**  
Frontplatte, 2 Module  
PC (UL 94 V-0)  
transparent  
32x42mm

# RAILTEC C



**B6802100**  
 Frontplatte, 3 Module  
 PC (UL 94 V-0)  
 lichtgrau  
 49x42mm



**B6802200**  
 Frontplatte, 3 Module  
 PC (UL 94 V-0)  
 transparent  
 49x42mm



**B6803100**  
 Frontplatte, 4 Module  
 PC (UL 94 V-0)  
 lichtgrau  
 67x42mm



**B6803200**  
 Frontplatte, 4 Module  
 PC (UL 94 V-0)  
 transparent  
 67x42mm



**B6804100**  
 Frontplatte, 5 Module  
 PC (UL 94 V-0)  
 lichtgrau  
 84x42mm



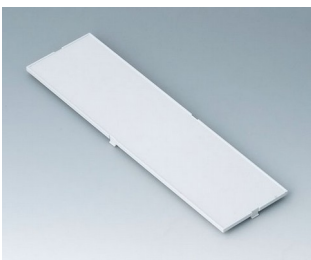
**B6804200**  
 Frontplatte, 5 Module  
 PC (UL 94 V-0)  
 transparent  
 84x42mm



**B6805100**  
 Frontplatte, 6 Module  
 PC (UL 94 V-0)  
 lichtgrau  
 102x42mm



**B6805200**  
 Frontplatte, 6 Module  
 PC (UL 94 V-0)  
 transparent  
 102x42mm



**B6806100**  
 Frontplatte, 9 Module  
 PC (UL 94 V-0)  
 lichtgrau  
 155x42mm



**B6806200**  
 Frontplatte, 9 Module  
 PC (UL 94 V-0)  
 transparent  
 155x42mm



**B6807100**  
 Frontplatte, 12 Module  
 PC (UL 94 V-0)  
 lichtgrau  
 207,5x42mm

Technische Änderungen vorbehalten. © OKW Gehäusesysteme, Buchen/Deutschland.