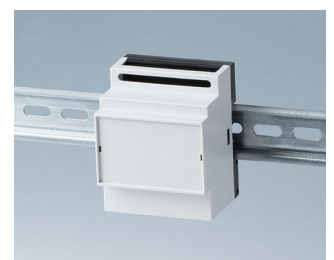
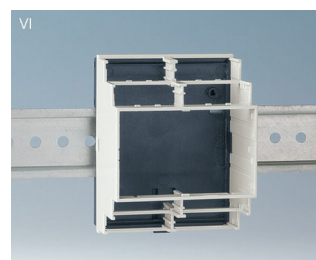
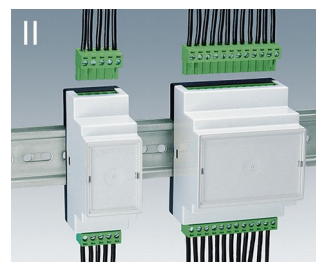
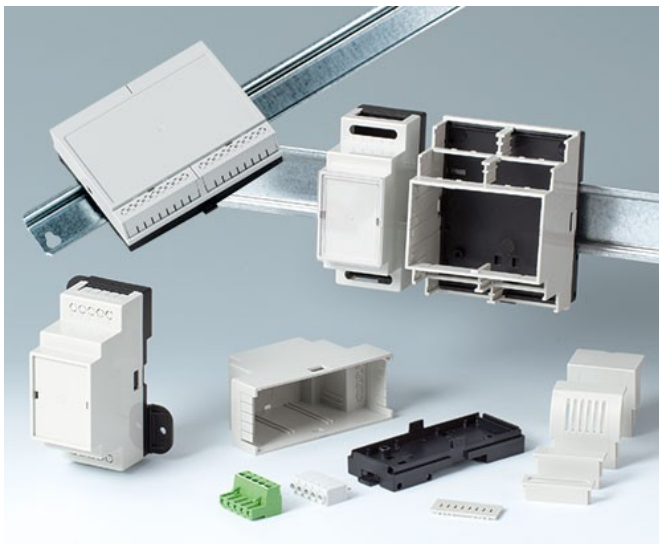


# RAILTEC B

## Vielseitige DIN-Schienegehäuse

Die einfache und schnelle Rastmontage auf DIN-Schienen nach EN 60715 TH35 zeichnet die Gehäusefamilie RAILTEC B aus.

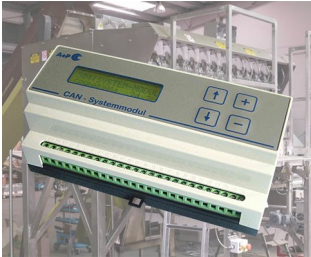
- 6 Größen (2-12 Module) in Anlehnung an DIN 43880, Baugröße 1;
- 4 Größen (2, 4, 6 & 9 Module) mit flachem Oberteil - *NEU*: 2 Versionen;
- 4 Größen (2, 4, 6 & 9 Module) mit Anschlussebene flach/hoch
- vollisoliert und berührungssicher nach VBG 4 sowie IEC 529/DIN VDE 0470-1
- flammwidriges Material (UL 94 V-0)
- **Ausführung I und XI:** für Printklemmen im Raster 5,0/5,08
- **Ausführung II und XII:** für Stiftleisten im Raster 5,0/5,08
- **Ausführung III und XIII:** geschlossene Gehäuse, z.B. für Frontsteckverbinder, D-SUB-Stecker, etc.
- **Ausführung IV:** für Printklemmen im Raster 5,0/5,08 (nur unten)
- **Ausführung V:** mit Perforationen im Raster 5,0
- **Ausführung VI:** offene Gehäuse für individuelle Kombinationen (Klemmenabdeckung/Trennwand), wahlweise 1 oder 2 Anschluss-Ebenen
- Abdeckung für KNX-Steckverbinder, passend für Modulbreiten 2 und 4 (Gehäuseausführung VI bzw. Gehäuse mit flachem Oberteil)
- passend für DIN-Schienen EN 60715 TH35 oder direkte Wandmontage
- ohne/mit Lüftungsschlitzen für gute Wärmeabfuhr
- flexibel bei der Bestückung: Positionierung der Leiterplatten in allen drei Raumrichtungen; Unterteil mit Befestigungsdomen, Oberteil mit Führungen
- Rastclip im Unterteil vormontiert
- transparenter Deckel (Zubehör für hohe Ausführungen) schützt Anzeige- und Bedienelemente
- Schutzart < IP 40



# RAILTEC B

## Anwendungsbeispiele

- Universeller Einsatz als Installationsgehäuse
- Entsprechend den Vorgaben der Maschinen- und Automobilindustrie
- Smart Factory / Industrie 4.0
- Technische Ausrüstung für Gebäudeautomation und SMART-HOME
- Besonders geeignet für die Steuerungs- und Regeltechnik



CAN-BUS Systemmodul für Verpackungsmaschinen



Erdschlussortungs- und Kurzschlussanzeiger



Fernzähler für Zustandsüberwachung



Leistungsmessgerät für Energieanalyse



Monitoring elektrischer Größen



Niveauregler für Wasserstand



Smart Meter für Stromverbräuche



VDSL2/ADSL2-Industriemodems

## Kundenspezifische Modifikationen

Was benötigen Sie für Ihr persönliches Produkt? Bei Bedarf liefern wir Ihnen die Gehäuse/Drehknöpfe einbaufertig mit allen notwendigen Modifikationen und Veredelungen.  
Produktoptionen für Railtec B



Mechanische  
Bearbeitung



Lackieren



Bedruckung



Laserbeschriftung



Dekorfolien



Konfektion / Montage

# RAILTEC B

## Versionen



**B6501110**  
RAILTEC B, 2 Module, Ausf. V  
PC (UL 94 V-0)  
lichtgrau RAL 7035  
35x86x58mm



**B6501111**  
RAILTEC B, 2 Module, Ausf. I  
PC (UL 94 V-0)  
lichtgrau RAL 7035  
35x86x58mm



**B6501112**  
RAILTEC B, 2 Module, Ausf. II  
PC (UL 94 V-0)  
lichtgrau RAL 7035  
35x86x58mm



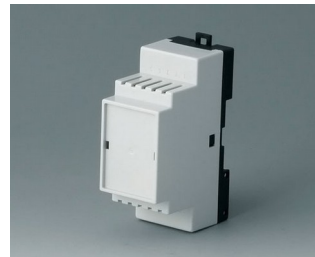
**B6501113**  
RAILTEC B, 2 Module, Ausf. III  
PC (UL 94 V-0)  
lichtgrau RAL 7035  
35x86x58mm



**B6501114**  
RAILTEC B, 2 Module, Ausf. I  
PC (UL 94 V-0)  
lichtgrau RAL 7035  
35x86x58mm



**B6501115**  
RAILTEC B, 2 Module, Ausf. II  
PC (UL 94 V-0)  
lichtgrau RAL 7035  
35x86x58mm



**B6501116**  
RAILTEC B, 2 Module, Ausf. III  
PC (UL 94 V-0)  
lichtgrau RAL 7035  
35x86x58mm



**B6501117**  
RAILTEC B, 2 Module, Ausf. IV  
PC (UL 94 V-0)  
lichtgrau RAL 7035  
35x86x58mm



**B6501118**  
RAILTEC B, 2 Module, Ausf. IV  
PC (UL 94 V-0)  
lichtgrau RAL 7035  
35x86x58mm



**B6501119**  
RAILTEC B, 2 Module, Ausf. V  
PC (UL 94 V-0)  
lichtgrau RAL 7035  
35x86x58mm



**B6501121**  
RAILTEC B, 2 Module, Ausf. VI  
PC (UL 94 V-0)  
lichtgrau RAL 7035  
35x90x58mm



**B6501223**  
RAILTEC B, 2 Module, Ausf. III  
flach  
PC (UL 94 V-0)  
lichtgrau RAL 7035  
35x86x31,25mm



**B6501229**  
RAILTEC B, 2 Module, Ausf.  
flach  
PC (UL 94 V-0)  
lichtgrau RAL 7035  
35x89,6x31,25mm



**B6502110**  
RAILTEC B, 3 Module, Ausf. V  
PC (UL 94 V-0)  
lichtgrau RAL 7035  
52,5x86x58mm

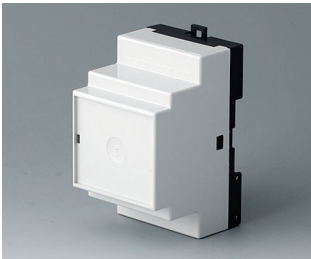


**B6502111**  
RAILTEC B, 3 Module, Ausf. I  
PC (UL 94 V-0)  
lichtgrau RAL 7035  
52,5x86x58mm



**B6502112**  
RAILTEC B, 3 Module, Ausf. II  
PC (UL 94 V-0)  
lichtgrau RAL 7035  
52,5x86x58mm

# RAILTEC B



**B6502113**  
RAILTEC B, 3 Module, Ausf. III  
PC (UL 94 V-0)  
lichtgrau RAL 7035  
52,5x86x58mm



**B6502114**  
RAILTEC B, 3 Module, Ausf. I  
PC (UL 94 V-0)  
lichtgrau RAL 7035  
52,5x86x58mm



**B6502115**  
RAILTEC B, 3 Module, Ausf. II  
PC (UL 94 V-0)  
lichtgrau RAL 7035  
52,5x86x58mm



**B6502116**  
RAILTEC B, 3 Module, Ausf. III  
PC (UL 94 V-0)  
lichtgrau RAL 7035  
52,5x86x58mm



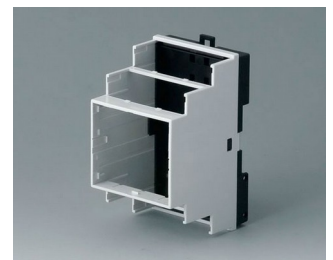
**B6502117**  
RAILTEC B, 3 Module, Ausf. IV  
PC (UL 94 V-0)  
lichtgrau RAL 7035  
52,5x86x58mm



**B6502118**  
RAILTEC B, 3 Module, Ausf. IV  
PC (UL 94 V-0)  
lichtgrau RAL 7035  
52,5x86x58mm



**B6502119**  
RAILTEC B, 3 Module, Ausf. V  
PC (UL 94 V-0)  
lichtgrau RAL 7035  
52,5x86x58mm



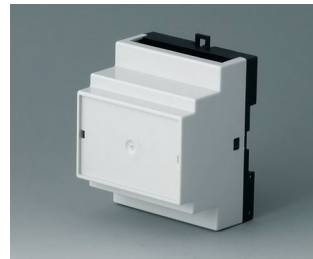
**B6502121**  
RAILTEC B, 3 Module, Ausf. VI  
PC (UL 94 V-0)  
lichtgrau RAL 7035  
52,5x90x58mm



**B6503110**  
RAILTEC B, 4 Module, Ausf. V  
PC (UL 94 V-0)  
lichtgrau RAL 7035  
70x86x58mm



**B6503111**  
RAILTEC B, 4 Module, Ausf. I  
PC (UL 94 V-0)  
lichtgrau RAL 7035  
70x86x58mm



**B6503112**  
RAILTEC B, 4 Module, Ausf. II  
PC (UL 94 V-0)  
lichtgrau RAL 7035  
70x86x58mm



**B6503113**  
RAILTEC B, 4 Module, Ausf. III  
PC (UL 94 V-0)  
lichtgrau RAL 7035  
70x86x58mm



**B6503114**  
RAILTEC B, 4 Module, Ausf. I  
PC (UL 94 V-0)  
lichtgrau RAL 7035  
70x86x58mm



**B6503115**  
RAILTEC B, 4 Module, Ausf. II  
PC (UL 94 V-0)  
lichtgrau RAL 7035  
70x86x58mm



**B6503116**  
RAILTEC B, 4 Module, Ausf. III  
PC (UL 94 V-0)  
lichtgrau RAL 7035  
70x86x58mm



**B6503117**  
RAILTEC B, 4 Module, Ausf. IV  
PC (UL 94 V-0)  
lichtgrau RAL 7035  
70x86x58mm

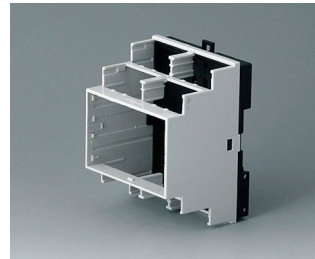
# RAILTEC B



**B6503118**  
RAILTEC B, 4 Module, Ausf. IV  
PC (UL 94 V-0)  
lichtgrau RAL 7035  
70x86x58mm



**B6503119**  
RAILTEC B, 4 Module, Ausf. V  
PC (UL 94 V-0)  
lichtgrau RAL 7035  
70x86x58mm



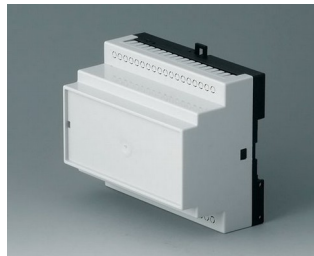
**B6503121**  
RAILTEC B, 4 Module, Ausf. VI  
PC (UL 94 V-0)  
lichtgrau RAL 7035  
70x90x58mm



**B6503223**  
RAILTEC B, 4 Module, Ausf. III  
flach  
PC (UL 94 V-0)  
lichtgrau RAL 7035  
70x86x31,25mm



**B6503229**  
RAILTEC B, 4 Module, Ausf.  
flach  
PC (UL 94 V-0)  
lichtgrau RAL 7035  
70x89,6x31,25mm



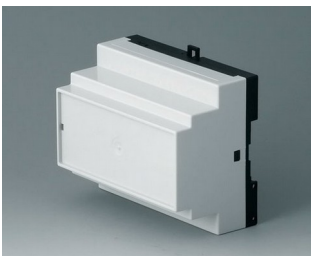
**B6504110**  
RAILTEC B, 6 Module, Ausf. V  
PC (UL 94 V-0)  
lichtgrau RAL 7035  
105x86x59mm



**B6504111**  
RAILTEC B, 6 Module, Ausf. I  
PC (UL 94 V-0)  
lichtgrau RAL 7035  
105x86x59mm



**B6504112**  
RAILTEC B, 6 Module, Ausf. II  
PC (UL 94 V-0)  
lichtgrau RAL 7035  
105x86x59mm



**B6504113**  
RAILTEC B, 6 Module, Ausf. III  
PC (UL 94 V-0)  
lichtgrau RAL 7035  
105x86x59mm



**B6504114**  
RAILTEC B, 6 Module, Ausf. I  
PC (UL 94 V-0)  
lichtgrau RAL 7035  
105x86x59mm



**B6504115**  
RAILTEC B, 6 Module, Ausf. II  
PC (UL 94 V-0)  
lichtgrau RAL 7035  
105x86x59mm



**B6504116**  
RAILTEC B, 6 Module, Ausf. III  
PC (UL 94 V-0)  
lichtgrau RAL 7035  
105x86x59mm



**B6504117**  
RAILTEC B, 6 Module, Ausf. IV  
PC (UL 94 V-0)  
lichtgrau RAL 7035  
105x86x59mm



**B6504118**  
RAILTEC B, 6 Module, Ausf. IV  
PC (UL 94 V-0)  
lichtgrau RAL 7035  
105x86x59mm



**B6504119**  
RAILTEC B, 6 Module, Ausf. V  
PC (UL 94 V-0)  
lichtgrau RAL 7035  
105x86x59mm



**B6504121**  
RAILTEC B, 6 Module, Ausf. VI  
PC (UL 94 V-0)  
lichtgrau RAL 7035  
105x90x58mm

# RAILTEC B



**B6504223**  
RAILTEC B, 6 Module, Ausf. III  
flach  
PC (UL 94 V-0)  
lichtgrau RAL 7035  
105x86x31,25mm



**B6504229**  
RAILTEC B, 6 Module, Ausf.  
flach  
PC (UL 94 V-0)  
lichtgrau RAL 7035  
105x89,6x31,25mm



**B6505110**  
RAILTEC B, 9 Module, Ausf. V  
PC (UL 94 V-0)  
lichtgrau RAL 7035  
157x86x59mm



**B6505111**  
RAILTEC B, 9 Module, Ausf. I  
PC (UL 94 V-0)  
lichtgrau RAL 7035  
157x86x59mm



**B6505112**  
RAILTEC B, 9 Module, Ausf. II  
PC (UL 94 V-0)  
lichtgrau RAL 7035  
157x86x59mm



**B6505113**  
RAILTEC B, 9 Module, Ausf. III  
PC (UL 94 V-0)  
lichtgrau RAL 7035  
157x86x59mm



**B6505114**  
RAILTEC B, 9 Module, Ausf. I  
PC (UL 94 V-0)  
lichtgrau RAL 7035  
157x86x59mm



**B6505115**  
RAILTEC B, 9 Module, Ausf. II  
PC (UL 94 V-0)  
lichtgrau RAL 7035  
157x86x59mm



**B6505116**  
RAILTEC B, 9 Module, Ausf. III  
PC (UL 94 V-0)  
lichtgrau RAL 7035  
157x86x59mm



**B6505117**  
RAILTEC B, 9 Module, Ausf. IV  
PC (UL 94 V-0)  
lichtgrau RAL 7035  
157x86x59mm



**B6505118**  
RAILTEC B, 9 Module, Ausf. IV  
PC (UL 94 V-0)  
lichtgrau RAL 7035  
157x86x59mm



**B6505119**  
RAILTEC B, 9 Module, Ausf. V  
PC (UL 94 V-0)  
lichtgrau RAL 7035  
157x86x59mm



**B6505121**  
RAILTEC B, 9 Module, Ausf. VI  
PC (UL 94 V-0)  
lichtgrau RAL 7035  
157x90x58mm



**B6505223**  
RAILTEC B, 9 Module, Ausf. III  
flach  
PC (UL 94 V-0)  
lichtgrau RAL 7035  
157x86x31,25mm



**B6505229**  
RAILTEC B, 9 Module, Ausf.  
flach  
PC (UL 94 V-0)  
lichtgrau RAL 7035  
157,5x89,6x31,25mm



**B6506110**  
RAILTEC B, 12 Module, Ausf. V  
PC (UL 94 V-0)  
lichtgrau RAL 7035  
210x90x58mm

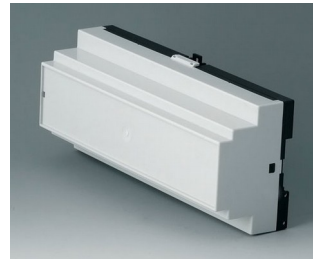
# RAILTEC B



**B6506111**  
RAILTEC B, 12 Module, Ausf. I  
PC (UL 94 V-0)  
lichtgrau RAL 7035  
210x90x58mm



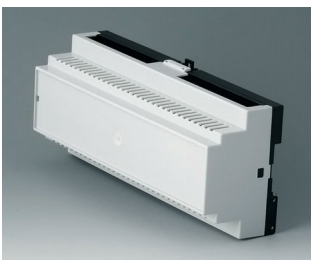
**B6506112**  
RAILTEC B, 12 Module, Ausf. II  
PC (UL 94 V-0)  
lichtgrau RAL 7035  
210x90x58mm



**B6506113**  
RAILTEC B, 12 Module, Ausf. III  
PC (UL 94 V-0)  
lichtgrau RAL 7035  
210x90x58mm



**B6506114**  
RAILTEC B, 12 Module, Ausf. I  
PC (UL 94 V-0)  
lichtgrau RAL 7035  
210x90x58mm



**B6506115**  
RAILTEC B, 12 Module, Ausf. II  
PC (UL 94 V-0)  
lichtgrau RAL 7035  
210x90x58mm



**B6506116**  
RAILTEC B, 12 Module, Ausf. III  
PC (UL 94 V-0)  
lichtgrau RAL 7035  
210x90x58mm



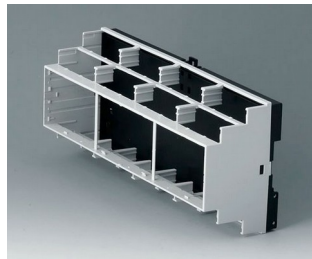
**B6506117**  
RAILTEC B, 12 Module, Ausf. IV  
PC (UL 94 V-0)  
lichtgrau RAL 7035  
210x90x58mm



**B6506118**  
RAILTEC B, 12 Module, Ausf. IV  
PC (UL 94 V-0)  
lichtgrau RAL 7035  
210x90x58mm



**B6506119**  
RAILTEC B, 12 Module, Ausf. V  
PC (UL 94 V-0)  
lichtgrau RAL 7035  
210x90x58mm



**B6506121**  
RAILTEC B, 12 Module, Ausf. VI  
PC (UL 94 V-0)  
lichtgrau RAL 7035  
210x90x58mm



**B6511111**  
RAILTEC B, 2 Module, Ausf. XI  
PC (UL 94 V-0)  
lichtgrau RAL 7035  
35x86x58mm



**B6511112**  
RAILTEC B, 2 Module, Ausf. XII  
PC (UL 94 V-0)  
lichtgrau RAL 7035  
35x86x58mm



**B6511113**  
RAILTEC B, 2 Module, Ausf. XIII  
PC (UL 94 V-0)  
lichtgrau RAL 7035  
35x86x58mm



**B6513111**  
RAILTEC B, 4 Module, Ausf. XI  
PC (UL 94 V-0)  
lichtgrau RAL 7035  
70x86x58mm



**B6513112**  
RAILTEC B, 4 Module, Ausf. XII  
PC (UL 94 V-0)  
lichtgrau RAL 7035  
70x86x58mm

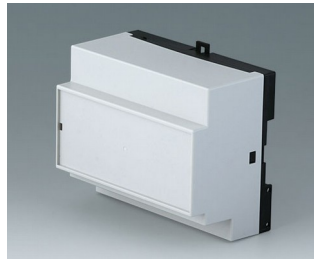


**B6513113**  
RAILTEC B, 4 Module, Ausf. XIII  
PC (UL 94 V-0)  
lichtgrau RAL 7035  
70x86x58mm

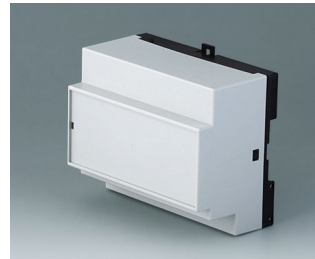
# RAILTEC B



**B6514111**  
RAILTEC B, 6 Module, Ausf. XI  
PC (UL 94 V-0)  
lichtgrau RAL 7035  
105x86x59mm



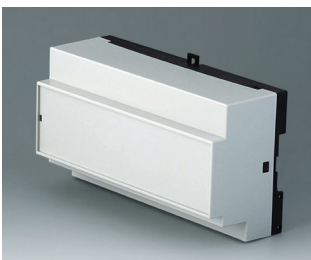
**B6514112**  
RAILTEC B, 6 Module, Ausf. XII  
PC (UL 94 V-0)  
lichtgrau RAL 7035  
105x86x59mm



**B6514113**  
RAILTEC B, 6 Module, Ausf. XIII  
PC (UL 94 V-0)  
lichtgrau RAL 7035  
105x86x59mm



**B6515111**  
RAILTEC B, 9 Module, Ausf. XI  
PC (UL 94 V-0)  
lichtgrau RAL 7035  
157x86x59mm



**B6515112**  
RAILTEC B, 9 Module, Ausf. XII  
PC (UL 94 V-0)  
lichtgrau RAL 7035  
157x86x59mm



**B6515113**  
RAILTEC B, 9 Module, Ausf. XIII  
PC (UL 94 V-0)  
lichtgrau RAL 7035  
157x86x59mm

## Zubehör "Wand/Halter"

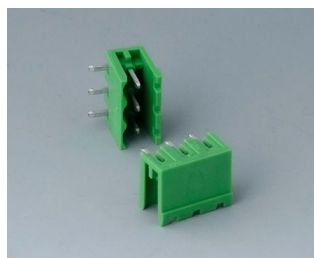


**B6600334**  
Wandhalter-Set  
PPO (UL 94 V-0)  
schwarz

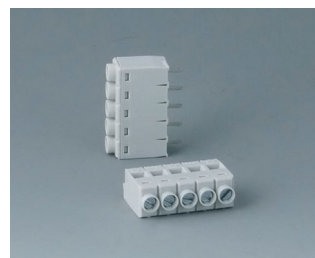
## Zubehör "Klemmen"



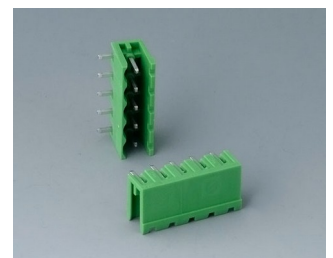
**B6600111**  
Printklemme, Raster 5,0  
PA 68 (UL 94 V-0)  
lichtgrau



**B6600222**  
Stiftleiste, Raster 5,08  
PA 68 (UL 94 V-0)



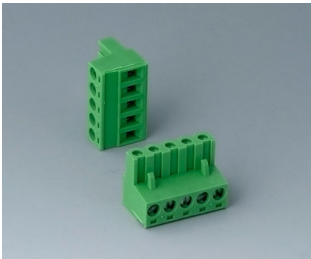
**B6601111**  
Printklemme, Raster 5,0  
PA 68 (UL 94 V-0)



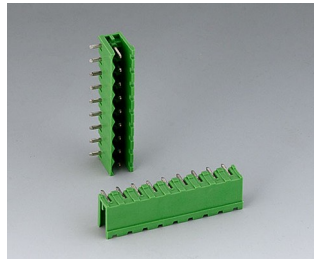
**B6601222**  
Stiftleiste, Raster 5,08  
PA 6 (UL 94 V-0)



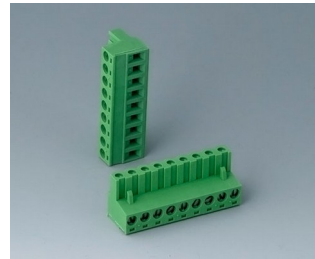
# RAILTEC B



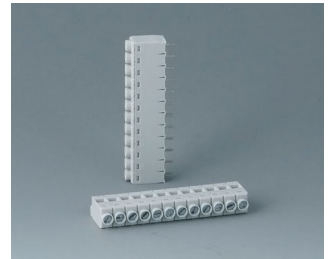
**B6601223**  
 Stiftleiste, Raster 5,08  
 PA 6 (UL 94 V-0)



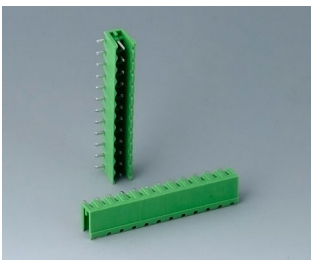
**B6602222**  
 Stiftleiste, Raster 5,08  
 PA 6 (UL 94 V-0)



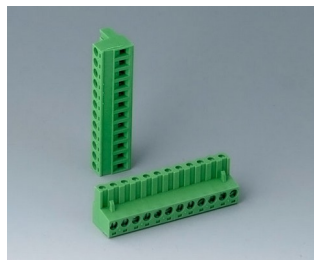
**B6602223**  
 Stiftleiste, Raster 5,08  
 PA 6 (UL 94 V-0)



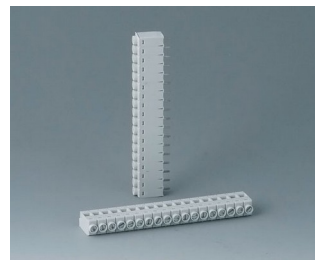
**B6603111**  
 Printklemme, Raster 5,0  
 PA 68 (UL 94 V-0)



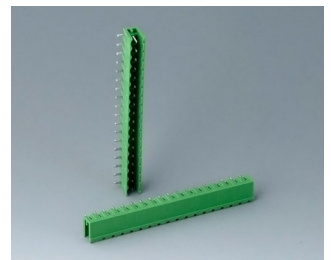
**B6603222**  
 Stiftleiste, Raster 5,08  
 PA 6 (UL 94 V-0)



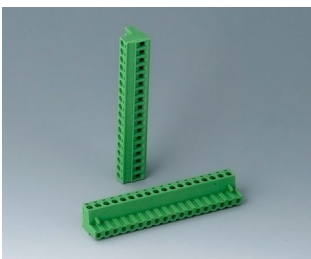
**B6603223**  
 Stiftleiste, Raster 5,08  
 PA 6 (UL 94 V-0)



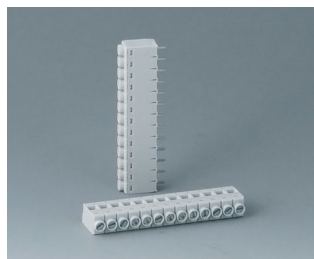
**B6604111**  
 Printklemme, Raster 5,0  
 PA 68 (UL 94 V-0)



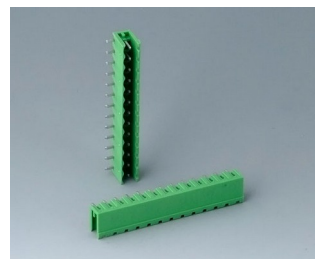
**B6604222**  
 Stiftleiste, Raster 5,08  
 PA 68 (UL 94 V-0)



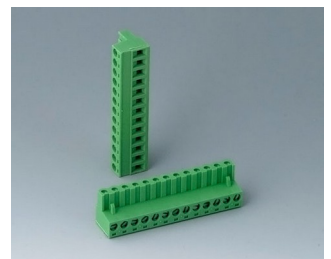
**B6604223**  
 Stiftleiste, Raster 5,08  
 PA 68 (UL 94 V-0)



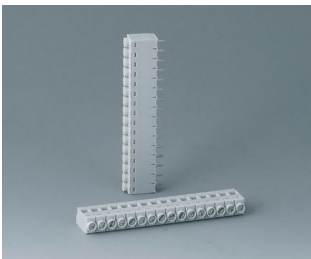
**B6605111**  
 Printklemme, Raster 5,0  
 PA 68 (UL 94 V-0)



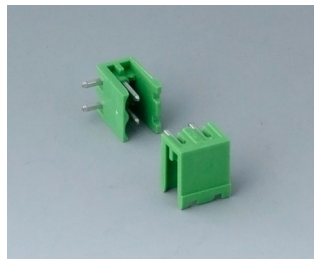
**B6605222**  
 Stiftleiste, Raster 5,08  
 PA 6 (UL 94 V-0)



**B6605223**  
 Stiftleiste, Raster 5,08  
 PA 6 (UL 94 V-0)



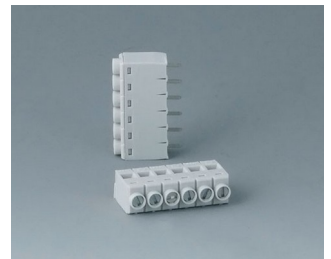
**B6606111**  
 Printklemme, Raster 5,0  
 PA 68 (UL 94 V-0)



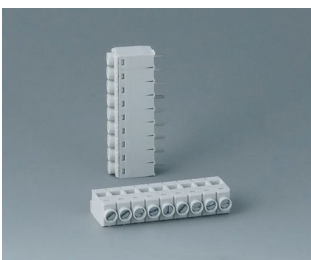
**B6606222**  
 Stiftleiste, Raster 5,08  
 PA 6 (UL 94 V-0)



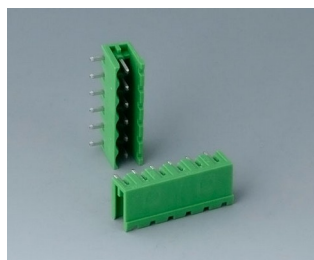
**B6606223**  
 Stiftleiste, Raster 5,08  
 PA 6 (UL 94 V-0)



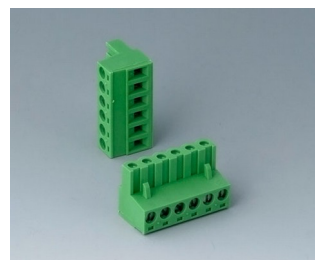
**B6607111**  
 Printklemme, Raster 5,0  
 PA 68 (UL 94 V-0)



**B6608111**  
 Printklemme, Raster 5,0  
 PA 68 (UL 94 V-0)



**B6608222**  
 Stiftleiste, Raster 5,08  
 PA 68 (UL 94 V-0)



**B6608223**  
 Stiftleiste, Raster 5,08  
 PA 68 (UL 94 V-0)

# RAILTEC B

## Zubehör "Klemmenabdeckung"



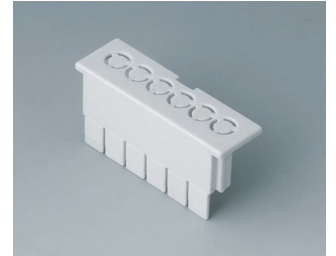
**B6607140**  
Klemmenabdeckung, flach  
PC (UL 94 V-0)  
lichtgrau



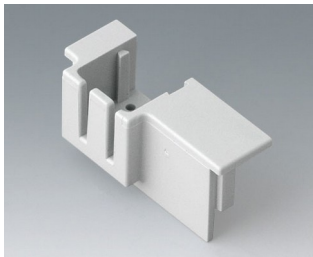
**B6607141**  
Klemmenabdeckung, flach  
PC (UL 94 V-0)  
lichtgrau



**B6607142**  
Klemmenabdeckung, flach  
PC (UL 94 V-0)  
lichtgrau



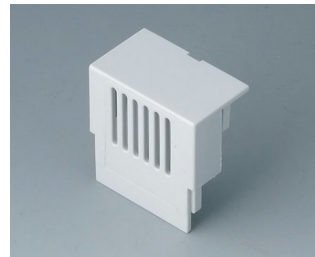
**B6607143**  
Klemmenabdeckung, flach  
PC (UL 94 V-0)  
lichtgrau



**B6607145**  
Abdeckung KNX, flach  
PC (UL 94 V-0)  
lichtgrau



**B6607160**  
Klemmenabdeckung, hoch  
PC (UL 94 V-0)  
lichtgrau



**B6607161**  
Klemmenabdeckung, hoch  
PC (UL 94 V-0)  
lichtgrau



**B6607162**  
Klemmenabdeckung, hoch  
PC (UL 94 V-0)  
lichtgrau



**B6607163**  
Klemmenabdeckung, hoch  
PC (UL 94 V-0)  
lichtgrau



**B6607191**  
Trennwand  
PC (UL 94 V-0)  
lichtgrau



**B6608140**  
Klemmenabdeckung, flach  
PC (UL 94 V-0)  
lichtgrau



**B6608141**  
Klemmenabdeckung, flach  
PC (UL 94 V-0)  
lichtgrau



**B6608142**  
Klemmenabdeckung, flach  
PC (UL 94 V-0)  
lichtgrau



**B6608143**  
Klemmenabdeckung, flach  
PC (UL 94 V-0)  
lichtgrau



**B6608160**  
Klemmenabdeckung, hoch  
PC (UL 94 V-0)  
lichtgrau



**B6608161**  
Klemmenabdeckung, hoch  
PC (UL 94 V-0)  
lichtgrau

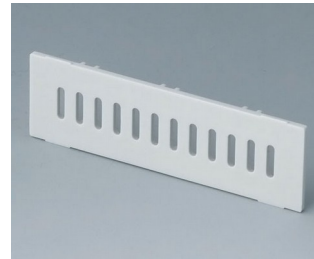
# RAILTEC B



**B6608162**  
Klemmenabdeckung, hoch  
PC (UL 94 V-0)  
lichtgrau



**B6608163**  
Klemmenabdeckung, hoch  
PC (UL 94 V-0)  
lichtgrau



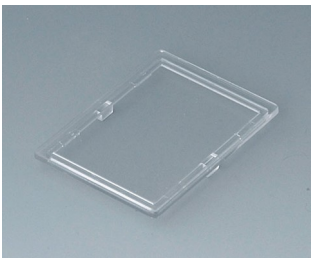
**B6608191**  
Trennwand  
PC (UL 94 V-0)  
lichtgrau

## Zubehör "Schrauben"

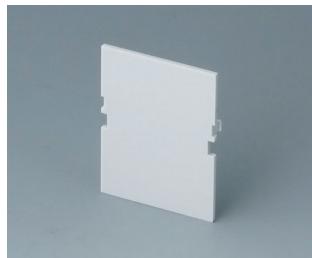


**A0305031**  
Selbstformende Schraube 2,5 x  
6 mm (PZ1)

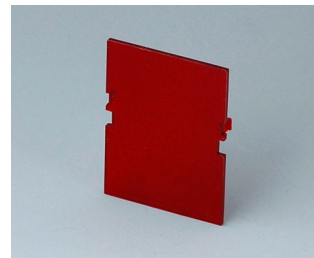
## Zubehör



**B6601100**  
Deckel, 2 Module  
PC (UL 94 V-0)  
transparent



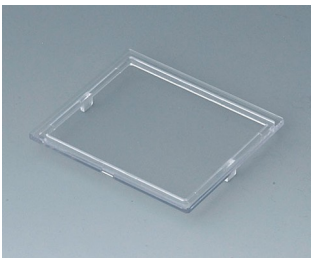
**B6601180**  
Frontplatte, 2 Module, Ausf. VI  
PC (UL 94 V-0)  
lichtgrau  
32x42mm



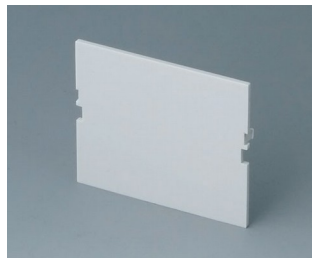
**B6601480**  
Frontplatte, 2 Module, Ausf. VI  
PC (UL 94 V-0)  
rot transparent  
32x42mm



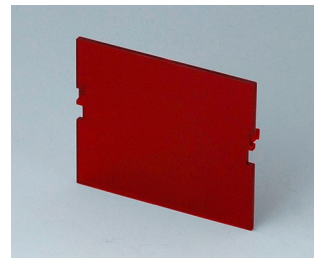
**B6601580**  
Frontplatte, 2 Module, Ausf. VI  
PC (UL 94 V-0)  
rauchglas  
32x42mm



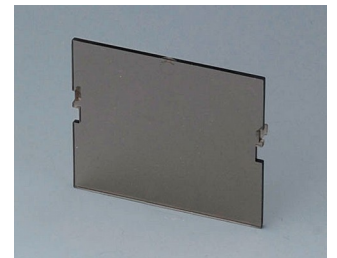
**B6602100**  
Deckel, 3 Module  
PC (UL 94 V-0)  
transparent



**B6602180**  
Frontplatte, 3 Module, Ausf. VI  
PC (UL 94 V-0)  
lichtgrau  
49x42mm

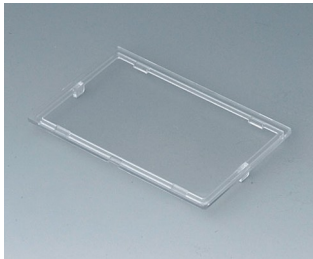


**B6602480**  
Frontplatte, 3 Module, Ausf. VI  
PC (UL 94 V-0)  
rot transparent  
49x42mm

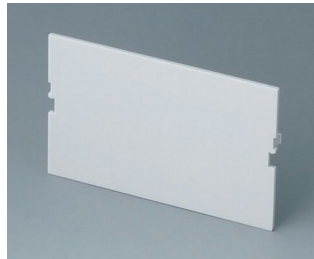


**B6602580**  
Frontplatte, 3 Module, Ausf. VI  
PC (UL 94 V-0)  
rauchglas  
42x49mm

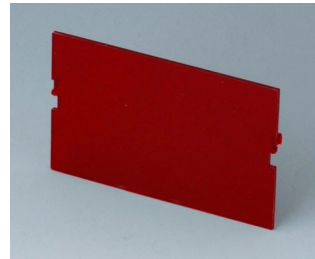
# RAILTEC B



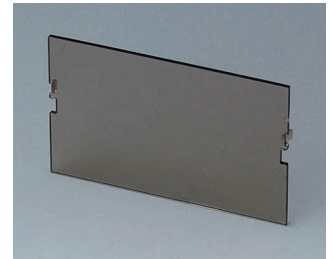
**B6603100**  
Deckel, 4 Module  
PC (UL 94 V-0)  
transparent



**B6603180**  
Frontplatte, 4 Module, Ausf. VI  
PC (UL 94 V-0)  
lichtgrau  
67x42mm



**B6603480**  
Frontplatte, 4 Module, Ausf. VI  
PC (UL 94 V-0)  
rot transparent  
67x42mm



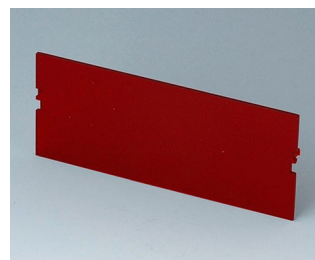
**B6603580**  
Frontplatte, 4 Module, Ausf. VI  
PC (UL 94 V-0)  
rauchglas  
67x42mm



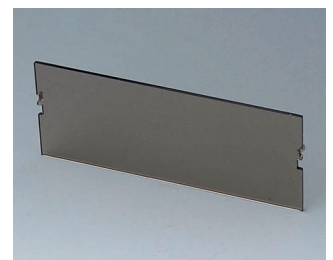
**B6604100**  
Deckel, 6 Module  
PC (UL 94 V-0)  
transparent



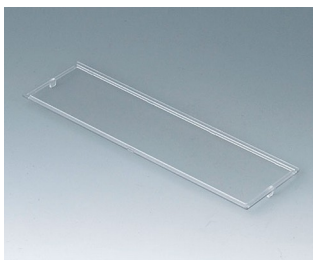
**B6604180**  
Frontplatte, 6 Module, Ausf. VI  
PC (UL 94 V-0)  
lichtgrau  
102x42mm



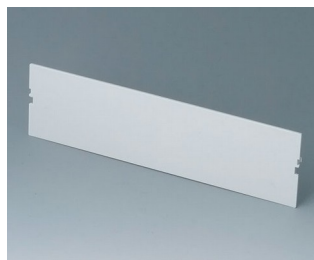
**B6604480**  
Frontplatte, 6 Module, Ausf. VI  
PC (UL 94 V-0)  
rot transparent  
102x42mm



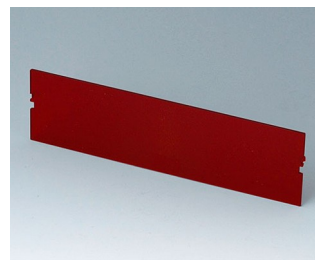
**B6604580**  
Frontplatte, 6 Module, Ausf. VI  
PC (UL 94 V-0)  
rauchglas  
102x42mm



**B6605100**  
Deckel, 9 Module  
PC (UL 94 V-0)  
transparent



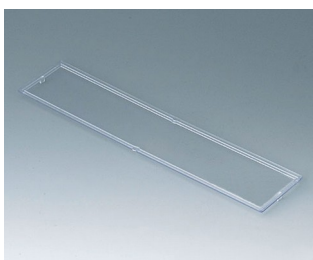
**B6605180**  
Frontplatte, 9 Module, Ausf. VI  
PC (UL 94 V-0)  
lichtgrau  
155x42mm



**B6605480**  
Frontplatte, 9 Module, Ausf. VI  
PC (UL 94 V-0)  
rot transparent  
155x42mm



**B6605580**  
Frontplatte, 9 Module, Ausf. VI  
PC (UL 94 V-0)  
rauchglas  
155x42mm



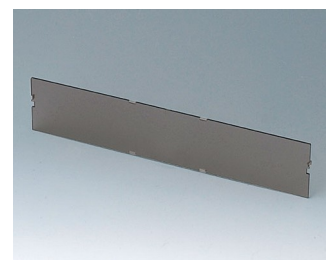
**B6606100**  
Deckel, 12 Module  
PC (UL 94 V-0)  
transparent



**B6606180**  
Frontplatte, 12 Module, Ausf. VI  
PC (UL 94 V-0)  
lichtgrau  
206x42mm



**B6606480**  
Frontplatte, 12 Module, Ausf. VI  
PC (UL 94 V-0)  
rot transparent  
206x42mm



**B6606580**  
Frontplatte, 12 Module, Ausf. VI  
PC (UL 94 V-0)  
rauchglas  
206x42mm

Technische Änderungen vorbehalten. © OKW Gehäusesysteme, Buchen/Deutschland.