

# EUROPA-GEHÄUSE

## Großformatige Tischgehäuse

Die EUROPA-GEHÄUSE bieten ein Höchstmaß an Montagefreundlichkeit: ohne eine einzige Schraube rasten die Gehäuseschalen, -leisten und Seitenteile auf Druck sicher ineinander.

- vielseitig einsetzbar für Tisch und Mobil
- großzügige Bedien- und Schnittstellenflächen
- 2 Standardbreiten 42 TE & 63 TE
- 4 Standardhöhen 1 HE, 2 HE, 3 HE, 6 HE; wahlweise einsetzbare und miteinander kombinierbare Seitenteile in 3 Höheneinheiten (0,5 HE, 1 HE und 2 HE) ermöglichen noch weitere Gehäusevarianten, je nach Platzbedarf
- eingespritzte Versteifungsrippen machen die angenehm leichten Gehäuse besonders stabil und verwindungsfrei
- ergonomisch günstige Schrägstellung durch Kippfüße oder stabilen Bügel, auch als Tragegriff verwendbar
- Gehäuseleisten mit Lüftungsschlitzen lösen Belüftungsprobleme
- minimaler Montageaufwand dank Spezial-OKW-Schnappverschluss
- Aluminium-Front-/-Rückplatten einfach zum Einstecken
- durch die Wahl der Gehäuseleisten oder Seitenteile, z.B. in Ihrer Hausfarbe entstehen speziell auf Ihr Firmen-Erscheinungsbild abgestimmte Produkte
- Schutzart < IP 40
- Befestigungsdomen für Platinen und Einbauteile
- Gummifüße für sicheren Stand im Lieferumfang enthalten



# EUROPA-GEHÄUSE

## Anwendungsbeispiele

- Computerperipherie, Modems und Interfaces
- Netzwerktechnik
- Prozesssteuerungen
- Elektromedizinische Geräte
- Datenerfassung
- Mess- und Regeltechnik



Lichttherapie Gerät

## Kundenspezifische Modifikationen

Was benötigen Sie für Ihr persönliches Produkt? Bei Bedarf liefern wir Ihnen die Gehäuse/Drehknöpfe einbaufertig mit allen notwendigen Modifikationen und Veredelungen.

Produktionsoptionen für Europa-Gehäuse



Mechanische  
Bearbeitung



Lackieren



Bedruckung



Laserbeschriftung



Sondermaterial



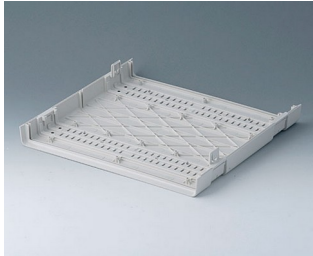
EMV Schutz



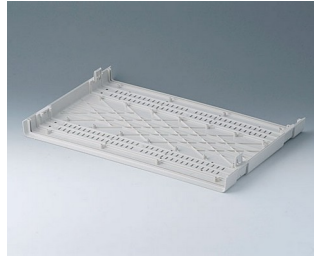
Konfektion / Montage

# EUROPA-GEHÄUSE

## Versionen



**A0114170**  
 Schale 42 TE  
 ABS (UL 94 HB)  
 grauweiß RAL 9002  
 260x250x27mm



**A0116170**  
 Schale 63 TE  
 ABS (UL 94 HB)  
 grauweiß RAL 9002  
 367x250x27mm



**A0214070**  
 EUROPA-GEHÄUSE 42 TE, o.  
 Griffb.  
 ABS (UL 94 HB)  
 grauweiß RAL 9002  
 260x250x54mm



**A0214170**  
 EUROPA-GEHÄUSE 42 TE, o.  
 Griffb.  
 ABS (UL 94 HB)  
 grauweiß RAL 9002  
 260x250x54mm



**A0214270**  
 EUROPA-GEHÄUSE 42 TE, o.  
 Griffb.  
 ABS (UL 94 HB)  
 grauweiß RAL 9002  
 260x250x54mm



**A0216070**  
 EUROPA-GEHÄUSE 63 TE, o.  
 Griffb.  
 ABS (UL 94 HB)  
 grauweiß RAL 9002  
 367x250x54mm



**A0216170**  
 EUROPA-GEHÄUSE 63 TE, o.  
 Griffb.  
 ABS (UL 94 HB)  
 grauweiß RAL 9002  
 367x250x54mm



**A0216270**  
 EUROPA-GEHÄUSE 63 TE, o.  
 Griffb.  
 ABS (UL 94 HB)  
 grauweiß RAL 9002  
 367x250x54mm



**A0224070**  
 EUROPA-GEHÄUSE 42 TE, o.  
 Griffb.  
 ABS (UL 94 HB)  
 grauweiß RAL 9002  
 260x250x98,5mm



**A0224170**  
 EUROPA-GEHÄUSE 42 TE, o.  
 Griffb.  
 ABS (UL 94 HB)  
 grauweiß RAL 9002  
 260x250x98,5mm



**A0224270**  
 EUROPA-GEHÄUSE 42 TE, o.  
 Griffb.  
 ABS (UL 94 HB)  
 grauweiß RAL 9002  
 260x250x98,5mm



**A0224470**  
 EUROPA-GEHÄUSE 42 TE, m.  
 Griffb.  
 ABS (UL 94 HB)  
 grauweiß RAL 9002  
 260x250x98,5mm

# EUROPA-GEHÄUSE



**A0224570**  
 EUROPA-GEHÄUSE 42 TE, m.  
 Griffb.  
 ABS (UL 94 HB)  
 grauweiß RAL 9002  
 260x250x98,5mm



**A0224670**  
 EUROPA-GEHÄUSE 42 TE, m.  
 Griffb.  
 ABS (UL 94 HB)  
 grauweiß RAL 9002  
 260x250x98,5mm



**A0226070**  
 EUROPA-GEHÄUSE 63 TE, o.  
 Griffb.  
 ABS (UL 94 HB)  
 grauweiß RAL 9002  
 367x250x98,5mm



**A0226170**  
 EUROPA-GEHÄUSE 63 TE, o.  
 Griffb.  
 ABS (UL 94 HB)  
 grauweiß RAL 9002  
 367x250x98,5mm



**A0226270**  
 EUROPA-GEHÄUSE 63 TE, o.  
 Griffb.  
 ABS (UL 94 HB)  
 grauweiß RAL 9002  
 367x250x98,5mm



**A0226470**  
 EUROPA-GEHÄUSE 63 TE, m.  
 Griffb.  
 ABS (UL 94 HB)  
 grauweiß RAL 9002  
 367x250x98,5mm



**A0226570**  
 EUROPA-GEHÄUSE 63 TE, m.  
 Griffb.  
 ABS (UL 94 HB)  
 grauweiß RAL 9002  
 367x250x98,5mm



**A0226670**  
 EUROPA-GEHÄUSE 63 TE, m.  
 Griffb.  
 ABS (UL 94 HB)  
 grauweiß RAL 9002  
 367x250x98,5mm



**A0234070**  
 EUROPA-GEHÄUSE 42 TE, o.  
 Griffb.  
 ABS (UL 94 HB)  
 grauweiß RAL 9002  
 260x250x143mm



**A0234170**  
 EUROPA-GEHÄUSE 42 TE, o.  
 Griffb.  
 ABS (UL 94 HB)  
 grauweiß RAL 9002  
 260x250x143mm



**A0234270**  
 EUROPA-GEHÄUSE 42 TE, o.  
 Griffb.  
 ABS (UL 94 HB)  
 grauweiß RAL 9002  
 260x250x143mm



**A0234470**  
 EUROPA-GEHÄUSE 42 TE, m.  
 Griffb.  
 ABS (UL 94 HB)  
 grauweiß RAL 9002  
 260x250x143mm



**A0234570**  
 EUROPA-GEHÄUSE 42 TE, m.  
 Griffb.  
 ABS (UL 94 HB)  
 grauweiß RAL 9002  
 260x250x143mm



**A0234670**  
 EUROPA-GEHÄUSE 42 TE, m.  
 Griffb.  
 ABS (UL 94 HB)  
 grauweiß RAL 9002  
 260x250x143mm

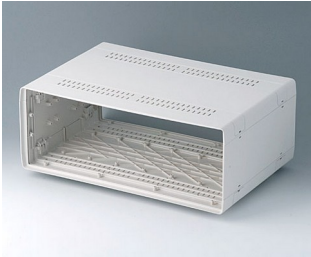


**A0236070**  
 EUROPA-GEHÄUSE 63 TE, o.  
 Griffb.  
 ABS (UL 94 HB)  
 grauweiß RAL 9002  
 367x250x143mm



**A0236170**  
 EUROPA-GEHÄUSE 63 TE, o.  
 Griffb.  
 ABS (UL 94 HB)  
 grauweiß RAL 9002  
 367x250x143mm

# EUROPA-GEHÄUSE



**A0236270**  
EUROPA-GEHÄUSE 63 TE, o.  
Griffb.  
ABS (UL 94 HB)  
grauweiß RAL 9002  
367x250x143mm



**A0236470**  
EUROPA-GEHÄUSE 63 TE, m.  
Griffb.  
ABS (UL 94 HB)  
grauweiß RAL 9002  
367x250x143mm



**A0236570**  
EUROPA-GEHÄUSE 63 TE, m.  
Griffb.  
ABS (UL 94 HB)  
grauweiß RAL 9002  
367x250x143mm



**A0236670**  
EUROPA-GEHÄUSE 63 TE, m.  
Griffb.  
ABS (UL 94 HB)  
grauweiß RAL 9002  
367x250x143mm



**A0266070**  
EUROPA-GEHÄUSE 63 TE, o.  
Griffb.  
ABS (UL 94 HB)  
grauweiß RAL 9002  
367x250x276,5mm

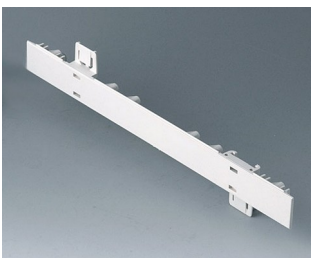


**A0266170**  
EUROPA-GEHÄUSE 63 TE, o.  
Griffb.  
ABS (UL 94 HB)  
grauweiß RAL 9002  
367x250x276,5mm

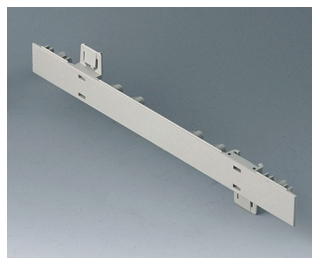


**A0266270**  
EUROPA-GEHÄUSE 63 TE, o.  
Griffb.  
ABS (UL 94 HB)  
grauweiß RAL 9002  
367x250x276,5mm

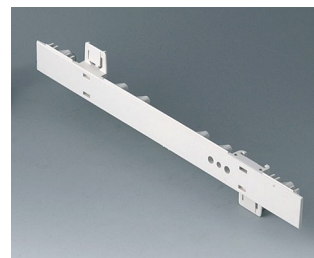
## Systemkomponenten zum Komplettieren



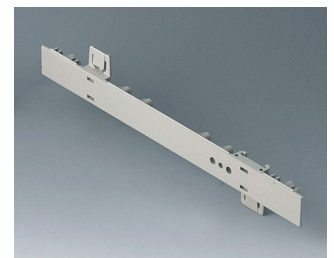
**A0105270**  
Seitenteil 0,5 HE  
ABS (UL 94 HB)  
grauweiß RAL 9002  
250x22,25mm



**A0105280**  
Seitenteil 0,5 HE  
ABS (UL 94 HB)  
kieselgrau RAL 7032  
250x22,25mm

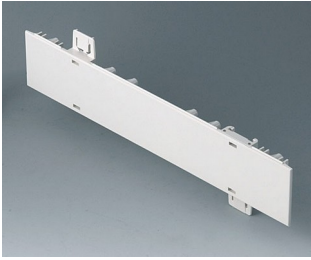


**A0106270**  
Seitenteil 0,5 HE, m. Bohrung f.  
Griffb.  
ABS (UL 94 HB)  
grauweiß RAL 9002  
250x22,25mm

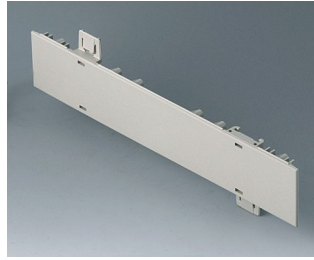


**A0106280**  
Seitenteil 0,5 HE, m. Bohrung f.  
Griffb.  
ABS (UL 94 HB)  
kieselgrau RAL 7032  
250x22,25mm

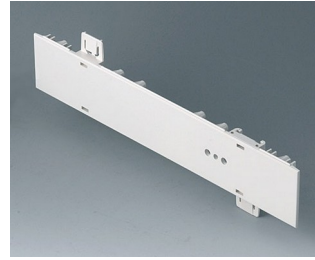
# EUROPA-GEHÄUSE



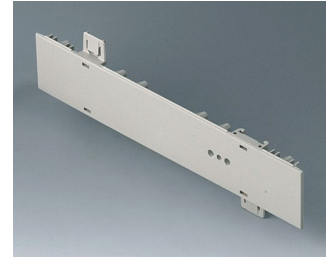
**A0110270**  
 Seitenteil 1 HE  
 ABS (UL 94 HB)  
 grauweiß RAL 9002  
 250x44,45mm



**A0110280**  
 Seitenteil 1 HE  
 ABS (UL 94 HB)  
 kieselgrau RAL 7032  
 250x44,45mm



**A0111270**  
 Seitenteil 1 HE, m. Bohrung f.  
 Griff.  
 ABS (UL 94 HB)  
 grauweiß RAL 9002  
 250x44,45mm



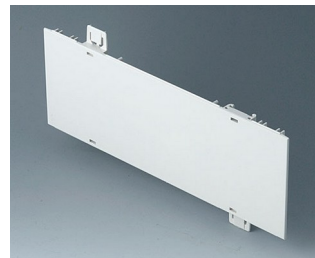
**A0111280**  
 Seitenteil 1 HE, m. Bohrung f.  
 Griff.  
 ABS (UL 94 HB)  
 kieselgrau RAL 7032  
 250x44,45mm



**A0114370**  
 Gehäuseleiste, ohne Schlitz  
 ABS (UL 94 HB)  
 grauweiß RAL 9002



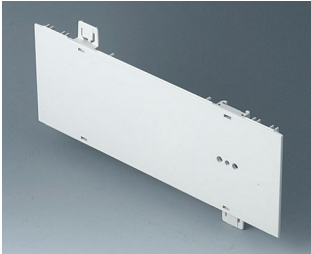
**A0116370**  
 Gehäuseleiste, ohne Schlitz  
 ABS (UL 94 HB)  
 grauweiß RAL 9002



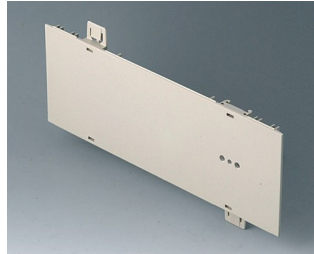
**A0120270**  
 Seitenteil 2 HE  
 ABS (UL 94 HB)  
 grauweiß RAL 9002  
 250x88,9mm



**A0120280**  
 Seitenteil 2 HE  
 ABS (UL 94 HB)  
 kieselgrau RAL 7032  
 250x88,9mm



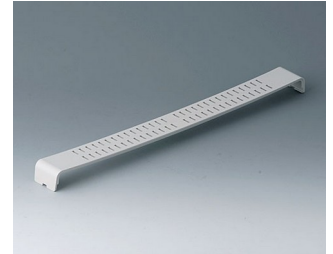
**A0121270**  
 Seitenteil 2 HE, m. Bohrung f.  
 Griff.  
 ABS (UL 94 HB)  
 grauweiß RAL 9002  
 250x88,9mm



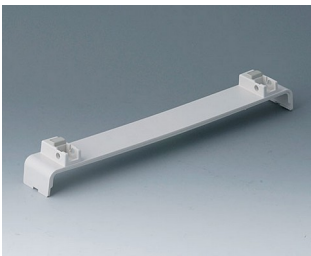
**A0121280**  
 Seitenteil 2 HE, m. Bohrung f.  
 Griff.  
 ABS (UL 94 HB)  
 kieselgrau RAL 7032  
 250x88,9mm



**A0124370**  
 Gehäuseleiste, mit Schlitz  
 ABS (UL 94 HB)  
 grauweiß RAL 9002



**A0126370**  
 Gehäuseleiste, mit Schlitz  
 ABS (UL 94 HB)  
 grauweiß RAL 9002



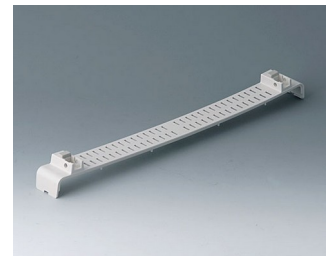
**A0134370**  
 Gehäuseleiste, ohne Schlitz,  
 mit Fuß  
 ABS (UL 94 HB)  
 grauweiß RAL 9002



**A0136370**  
 Gehäuseleiste, ohne Schlitz,  
 mit Fuß  
 ABS (UL 94 HB)  
 grauweiß RAL 9002



**A0144370**  
 Gehäuseleiste, mit Schlitz,  
 mit Fuß  
 ABS (UL 94 HB)  
 grauweiß RAL 9002



**A0146370**  
 Gehäuseleiste, mit Schlitz,  
 mit Fuß  
 ABS (UL 94 HB)  
 grauweiß RAL 9002

# EUROPA-GEHÄUSE



**A0344216**  
Griffbügel 42 TE  
PA 6  
grauweiß RAL 9002



**A0344217**  
Griffbügel 42 TE  
PA 6  
grauweiß RAL 9002



**A0344218**  
Griffbügel 42 TE  
PA 6  
kieselgrau RAL 7032



**A0346316**  
Griffbügel 63 TE  
PA 6  
grauweiß RAL 9002

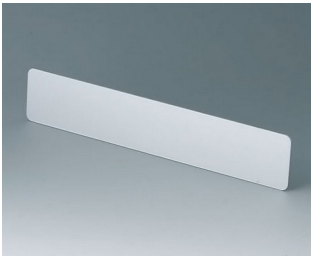


**A0346317**  
Griffbügel 63 TE  
PA 6  
grauweiß RAL 9002



**A0346318**  
Griffbügel 63 TE  
PA 6  
kieselgrau RAL 7032

## Zubehör zum Komplettieren



**A0314270**  
Front-/ Rückplatte 42 TE 1 HE  
Aluminium  
matt eloxiert  
250,8x46,3x2mm



**A0316370**  
Front-/ Rückplatte 63 TE 1 HE  
Aluminium  
matt eloxiert  
357,8x46,3x2mm



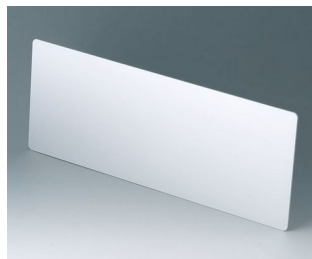
**A0324270**  
Front-/ Rückplatte 42 TE 2 HE  
Aluminium  
matt eloxiert  
250,8x90,7x2mm



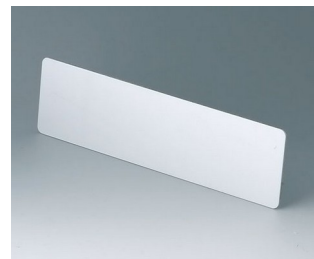
**A0326370**  
Front-/ Rückplatte 63 TE 2 HE  
Aluminium  
matt eloxiert  
357,8x90,7x2mm



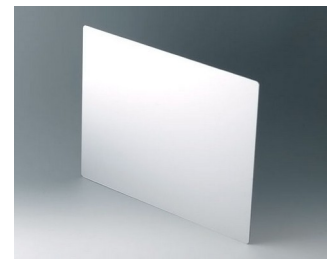
**A0334270**  
Front-/ Rückplatte 42 TE 3 HE  
Aluminium  
matt eloxiert  
250,8x135,2x2mm



**A0336370**  
Front-/ Rückplatte 63 TE 3 HE  
Aluminium  
matt eloxiert  
357,8x135,2x2mm



**A0354270**  
Front-/ Rückplatte 42 TE 1,5 HE  
Aluminium  
matt eloxiert  
250,8x68,5x2mm



**A0366370**  
Front-/ Rückplatte 63 TE 6 HE  
Aluminium  
matt eloxiert  
268,6x357,8x2mm

# EUROPA-GEHÄUSE

## Zubehör "Schrauben"



**A0306031**  
Selbstformende Schraube 3 x 6  
mm (PZ1)



**A0308031**  
Selbstformende Schraube 3 x 8  
mm (PZ1)



**A0308132**  
Selbstformende Schraube 3 x 8  
mm (T10)  
Edelstahl

## Zubehör



**A0350007**  
Kippfuß  
ABS (UL 94 HB)  
grauweiß RAL 9002

Technische Änderungen vorbehalten. © OKW Gehäusesysteme, Buchen/Deutschland.