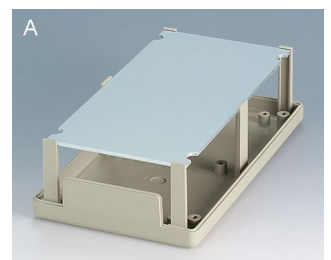
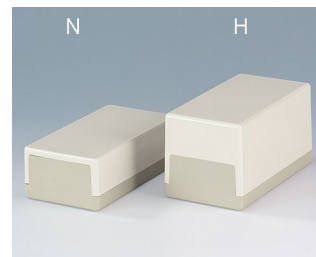
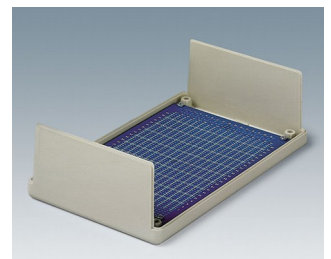
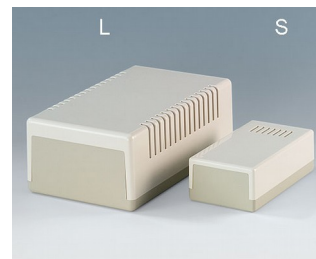
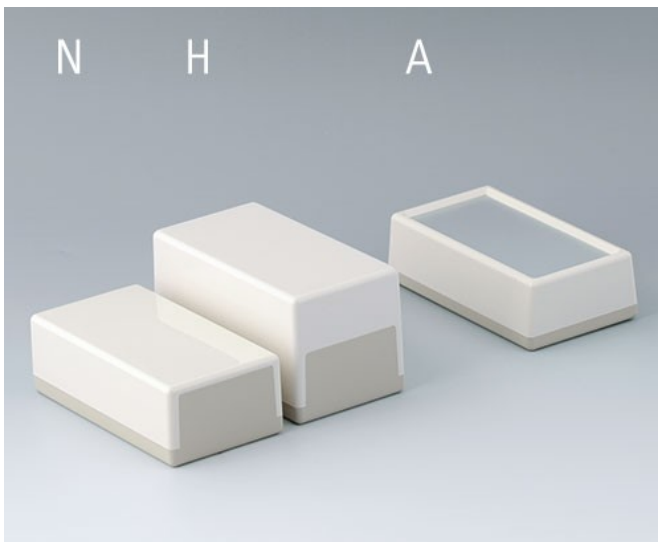


FLACHGEHÄUSE

Zweckmäßige Kunststoffgehäuse

OKW-FLACHGEHÄUSE sind eine ausgesprochen preiswerte Verpackung für Ihre Elektronik.

- unterschiedliche Größen, Höhen und Typen für Tisch- und Wandgeräte
- seitlich offene Unterteile, besonders vorteilhaft für alle Bestückungs- und Servicearbeiten
- mit niedrigem (N) und höherem (H) Oberteil
- Ausführungen mit Griffbügel für bedienungsfreundliche Schräglage oder zum bequemen Tragen
- mit Lüftungsschlitzen für Bauteile mit starker Wärmeentwicklung (189 L)
- mit Schlitzen auf der Oberseite für Kleingeräte mit Signalton (120 S)
- Typen A für Einsatz von Aluminium-Frontplatten; Bedienelemente und Beschriftung sind durch den erhöhten Gehäuserand geschützt
- Schutzart IP 40 (ohne Schlitze)
- Befestigungsdome für Leiterplatten und Bauteile



FLACHGEHÄUSE

Anwendungsbeispiele

Universal-Gehäuse für elektronische und elektrotechnische Geräte, z.B. in der

- Überwachungstechnik als Kontrollgeräte, Signalanlagen und Steuerungen
- Medizin- und Labortechnik
- Computerperipherie
- Automatisierung.



Funkentstörer, elektronischer Leistungssteller

Kundenspezifische Modifikationen

Was benötigen Sie für Ihr persönliches Produkt? Bei Bedarf liefern wir Ihnen die Gehäuse/Drehknöpfe einbaufertig mit allen notwendigen Modifikationen und Veredelungen.

Produktionsoptionen für Flachgehäuse



Mechanische
Bearbeitung



Lackieren



Bedruckung



Laserbeschriftung



Sondermaterial



Konfektion / Montage

FLACHGEHÄUSE

Versionen



A9010065
 FLACHGEHÄUSE 100 N, Ausf. I
 ABS (UL 94 HB)
 grauweiß RAL 9002
 100x50x25mm
 IP 40



A9011065
 FLACHGEHÄUSE 100 H, Ausf. I
 ABS (UL 94 HB)
 grauweiß RAL 9002
 100x50x40mm
 IP 40



A9020065
 FLACHGEHÄUSE 120 N, Ausf. I
 ABS (UL 94 HB)
 grauweiß RAL 9002
 120x65x40mm
 IP 40



A9020265
 FLACHGEHÄUSE 120 S
 ABS (UL 94 HB)
 grauweiß RAL 9002
 120x65x40mm



A9021065
 FLACHGEHÄUSE 120 H, Ausf. I
 ABS (UL 94 HB)
 grauweiß RAL 9002
 120x65x65mm
 IP 40



A9030065
 FLACHGEHÄUSE 150 N, Ausf. I
 ABS (UL 94 HB)
 grauweiß RAL 9002
 150x80x50mm
 IP 40



A9030165
 FLACHGEHÄUSE 150 N, Ausf. II
 ABS (UL 94 HB)
 grauweiß RAL 9002
 150x80x50mm
 IP 40



A9031065
 FLACHGEHÄUSE 150 H, Ausf. I
 ABS (UL 94 HB)
 grauweiß RAL 9002
 150x80x80mm
 IP 40



A9032065
 FLACHGEHÄUSE 150 N, Ausf. I
 ABS (UL 94 HB)
 grauweiß RAL 9002
 150x80x55mm
 IP 40



A9040065
 FLACHGEHÄUSE 189 N, Ausf. I
 ABS (UL 94 HB)
 grauweiß RAL 9002
 189x110x60mm
 IP 40



A9040165
 FLACHGEHÄUSE 189 N, Ausf. II
 ABS (UL 94 HB)
 grauweiß RAL 9002
 189x110x60mm
 IP 40



A9041065
 FLACHGEHÄUSE 189 H, Ausf. I
 ABS (UL 94 HB)
 grauweiß RAL 9002
 189x110x97mm
 IP 40

FLACHGEHÄUSE



A9041165
 FLACHGEHÄUSE 189 H, Ausf. II
 ABS (UL 94 HB)
 grauweiß RAL 9002
 189x110x97mm
 IP 40



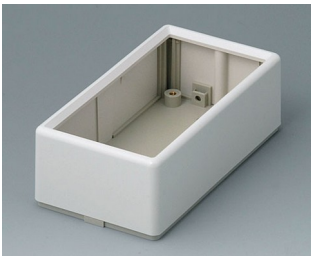
A9042065
 FLACHGEHÄUSE 189 H, Ausf. I
 ABS (UL 94 HB)
 grauweiß RAL 9002
 189x110x120mm
 IP 40



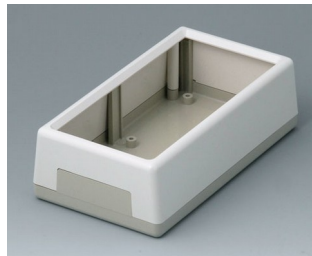
A9043065
 FLACHGEHÄUSE 189 N, Ausf. I
 ABS (UL 94 HB)
 grauweiß RAL 9002
 189x110x70mm
 IP 40



A9043265
 FLACHGEHÄUSE 189 L
 ABS (UL 94 HB)
 grauweiß RAL 9002
 189x110x70mm



A9520165
 FLACHGEHÄUSE 120 A
 ABS (UL 94 HB)
 grauweiß RAL 9002
 120x65x40mm
 IP 40

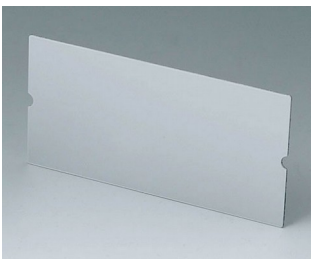


A9530165
 FLACHGEHÄUSE 150 A
 ABS (UL 94 HB)
 grauweiß RAL 9002
 150x85x45mm
 IP 40

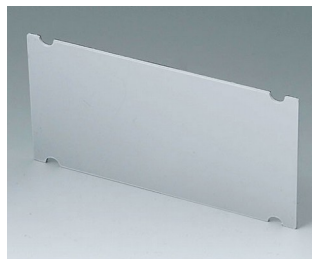


A9540165
 FLACHGEHÄUSE 210 A
 ABS (UL 94 HB)
 grauweiß RAL 9002
 210x125x70mm
 IP 40

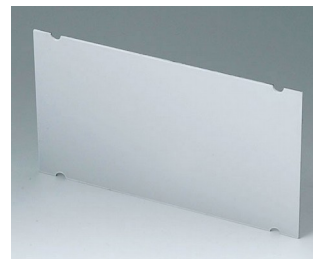
Zubehör zum Komplettieren



A9195201
 Frontplatte 120 A
 Aluminium
 matt eloxiert
 113x58x1mm



A9195301
 Frontplatte 150 A
 Aluminium
 matt eloxiert
 141,8x71,6x1,5mm



A9195401
 Frontplatte 210 A
 Aluminium
 matt eloxiert
 201x116x1,5mm

FLACHGEHÄUSE

Zubehör "Wand/Halter"



A9100008
Schnappverschluss
PA 6 (UL 94 HB)
naturfarben



A9120000
Montage-Set für
Wandbefestigung



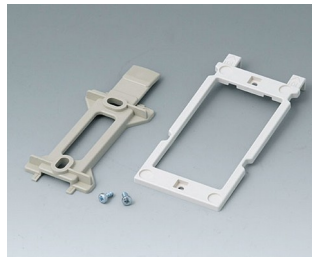
A9130000
Montage-Set für
Wandbefestigung



A9132000
Montage-Set für
Wandbefestigung



A9140000
Montage-Set für
Wandbefestigung



B1350048
Wandhalter-Set
ABS (UL 94 HB)
kieselgrau RAL 7032



B1360048
Wandhalter-Set
ABS (UL 94 HB)
kieselgrau RAL 7032

Zubehör "Tragen"



A9172107
Ansteckclip
ABS (UL 94 HB)
grauweiß RAL 9002
62x30mm

Zubehör "Schrauben"



A0306031
Selbstformende Schraube 3 x 6
mm (PZ1)



A0308031
Selbstformende Schraube 3 x 8
mm (PZ1)



A0308132
Selbstformende Schraube 3 x 8
mm (T10)
Edelstahl

FLACHGEHÄUSE

Zubehör



A9100008
Schnappverschluss
PA 6 (UL 94 HB)
naturfarben



A9207150
Anti-Rutsch-Füßchen 6,5 x 2 mm
transparent



A9210290
Anti-Rutsch-Füßchen 9,5 x 3,8
mm
transparent



A9250807
Aufstellbügel
ABS (UL 94 HB)
grauweiß RAL 9002



A9250817
Aufstellbügel
ABS (UL 94 HB)
grauweiß RAL 9002

Technische Änderungen vorbehalten. © OKW Gehäusesysteme, Buchen/Deutschland.