

# MODUL-LEERGEHÄUSE DUROPLAST

**OKW**

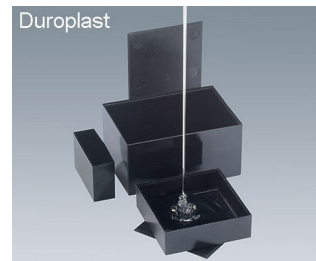
GEHÄUSE  
SYSTEME

## Gehäuse zum Eingießen elektronischer Baugruppen

OKW MODUL-LEERGEHÄUSE – das umfassende Gehäuseprogramm zum Eingießen elektronischer Baugruppen. Mit besonderen Kostenvorteilen für die Serienfertigung.

- vergossene Baugruppen sind stoßgesichert und gegen Temperatur, Feuchtigkeit und chemische Einflüsse geschützt
- Duroplast: formbeständig, sehr temperaturfest, nicht bruchsaftig, 19 Größen (20 x 20 x 13,1 – 100 x 100 x 40 mm), optional Bodenplatte erhältlich

[Link MODUL-LEERGEHÄUSE Thermoplast](#)



### Kundenspezifische Modifikationen

Was benötigen Sie für Ihr persönliches Produkt? Bei Bedarf liefern wir Ihnen die Gehäuse/Drehknöpfe einbaufertig mit allen notwendigen Modifikationen und Veredelungen.  
Produktionsoptionen für Modul-Leergehäuse Duroplast



Bedruckung

# MODUL-LEERGEHÄUSE DUROPLAST

**OKW**

GEHÄUSE  
SYSTEME

## Versionen



**A8010250**  
MODUL-LEERGEHÄUSE, Ausf.  
|  
PF  
schwarz RAL 9005  
100,1x50,2x24,8mm



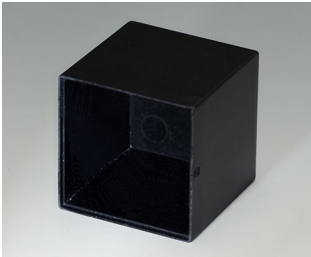
**A8010400**  
MODUL-LEERGEHÄUSE, Ausf.  
|  
PF  
schwarz RAL 9005  
100x100x40mm



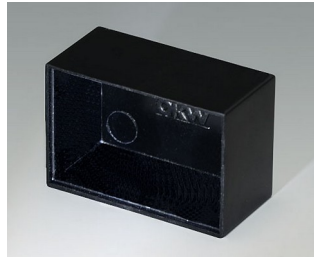
**A8020130**  
MODUL-LEERGEHÄUSE, Ausf.  
|  
PF  
schwarz RAL 9005  
20x20x13,1mm



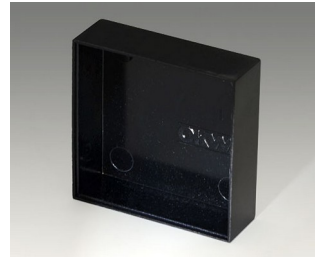
**A8025150**  
MODUL-LEERGEHÄUSE, Ausf.  
|  
PF  
schwarz RAL 9005  
25x25x14,8mm



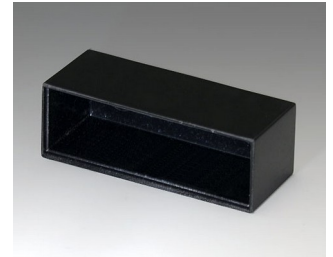
**A8025251**  
MODUL-LEERGEHÄUSE, Ausf.  
|  
PF (UL 94 V-0)  
schwarz RAL 9005  
25x25x25mm



**A8030150**  
MODUL-LEERGEHÄUSE, Ausf.  
|  
PF  
schwarz RAL 9005  
30,2x20,15x15,1mm



**A8040130**  
MODUL-LEERGEHÄUSE, Ausf.  
|  
PF  
schwarz RAL 9005  
40x40x12,8mm



**A8040160**  
MODUL-LEERGEHÄUSE, Ausf.  
|  
PF  
schwarz RAL 9005  
40,5x13,8x16,1mm



**A8040200**  
MODUL-LEERGEHÄUSE, Ausf.  
|  
PF  
schwarz RAL 9005  
40,2x40,2x20mm



**A8040250**  
MODUL-LEERGEHÄUSE, Ausf.  
|  
PF  
schwarz RAL 9005  
40,2x13,55x25mm



**A8045150**  
MODUL-LEERGEHÄUSE, Ausf.  
|  
PF  
schwarz RAL 9005  
45,1x30,1x15mm



**A8045250**  
MODUL-LEERGEHÄUSE, Ausf.  
|  
PF  
schwarz RAL 9005  
45,1x30x24,9mm

# MODUL-LEERGEHÄUSE DUROPLAST

## OKW

### GEHÄUSE SYSTEME



**A8050150**  
MODUL-LEERGEHÄUSE, Ausf.  
|  
PF  
schwarz RAL 9005  
49,9x13,1x15mm



**A8050160**  
MODUL-LEERGEHÄUSE, Ausf.  
|  
PF  
schwarz RAL 9005  
50,15x50,15x15,1mm



**A8050250**  
MODUL-LEERGEHÄUSE, Ausf.  
|  
PF  
schwarz RAL 9005  
50,1x50,1x25,1mm



**A8050500**  
MODUL-LEERGEHÄUSE, Ausf.  
|  
PF  
schwarz RAL 9005  
50,7x50,7x49,7mm



**A8070200**  
MODUL-LEERGEHÄUSE, Ausf.  
|  
PF  
schwarz RAL 9005  
70x50,4x20mm

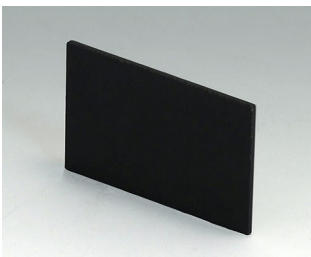


**A8070350**  
MODUL-LEERGEHÄUSE, Ausf.  
|  
PF  
schwarz RAL 9005  
70,6x50,4x35mm

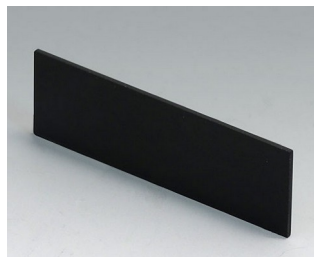


**A8090200**  
MODUL-LEERGEHÄUSE, Ausf.  
|  
PF  
schwarz RAL 9005  
90,3x60,3x20mm

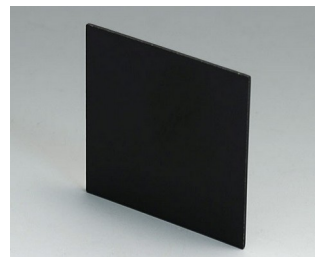
## Zubehör zum Komplettieren



**A8130200**  
Bodenplatte 30 x 20  
PF  
schwarz RAL 9005



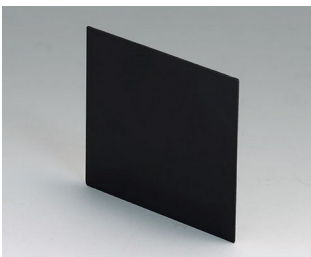
**A8140130**  
Bodenplatte 40 x 13  
PF  
schwarz RAL 9005



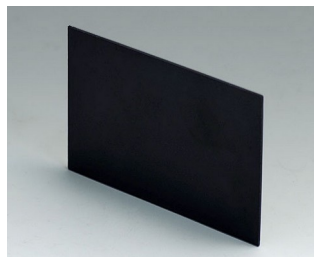
**A8140400**  
Bodenplatte 40 x 40  
PF  
schwarz RAL 9005



**A8145300**  
Bodenplatte 45 x 30  
PF  
schwarz RAL 9005



**A8150500**  
Bodenplatte 50 x 50  
PF (UL 94 V-0)  
schwarz RAL 9005



**A8170500**  
Bodenplatte 70 x 50  
PF  
schwarz RAL 9005

# MODUL-LEERGEHÄUSE DUROPLAST

**OKW**

GEHÄUSE  
SYSTEME

Technische Änderungen vorbehalten. © OKW Gehäusesysteme, Buchen/Deutschland.