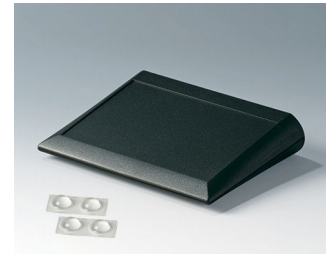


AUFSTELLBÜGEL, GEHÄUSEFÜSSE

- Für Kunststoff-Kleingehäuse gibt es frei platzierbare Aufstellbügel für ergonomisch günstige Ablesewinkel.
- Universelle Gehäusefüße mit/ohne Klappfüße sowie selbstklebende Anti-Rutsch-Füßchen in unterschiedlichen Größen sorgen für sichern Stand bei Tischanwendung.



Kundenspezifische Modifikationen

Was benötigen Sie für Ihr persönliches Produkt? Bei Bedarf liefern wir Ihnen die Gehäuse/Drehknöpfe einbaufertig mit allen notwendigen Modifikationen und Veredelungen.
Produktoptionen für Aufstellbügel, Gehäusefüsse



Mechanische
Bearbeitung



Bedruckung



Laserbeschriftung



Sondermaterial



Konfektion / Montage

AUFSTELLBÜGEL, GEHÄUSEFÜSSE

Versionen



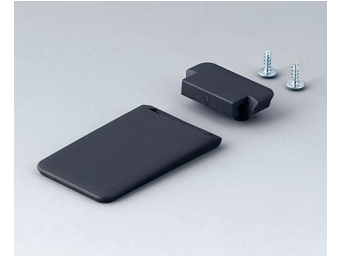
A0350007
 Kippfuß
 ABS (UL 94 HB)
 grauweiß RAL 9002



A0350008
 Kippfuß
 ABS (UL 94 HB)
 kieselgrau RAL 7032



A9152057
 Aufstellbügel
 ABS (UL 94 HB)
 grauweiß RAL 9002



A9152058
 Aufstellbügel
 ABS (UL 94 HB)
 lava



A9152059
 Aufstellbügel
 ABS (UL 94 HB)
 schwarz RAL 9005



A9209229
 Anti-Rutsch-Füßchen 8,5 x 2,2 mm
 schwarz



A9210180
 Anti-Rutsch-Füßchen 10,1 x 1,8 mm
 transparent



A9210290
 Anti-Rutsch-Füßchen 9,5 x 3,8 mm
 transparent



A9212330
 Anti-Rutsch-Füßchen 12 x 3,5 mm
 transparent



A9250807
 Aufstellbügel
 ABS (UL 94 HB)
 grauweiß RAL 9002



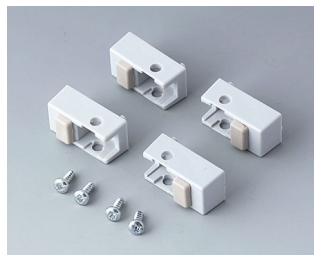
A9250809
 Aufstellbügel
 ABS (UL 94 HB)
 schwarz RAL 9005



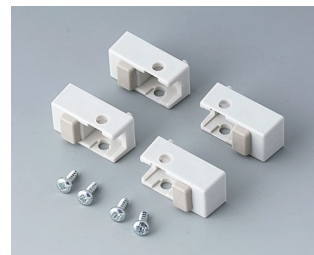
A9250817
 Aufstellbügel
 ABS (UL 94 HB)
 grauweiß RAL 9002



A9250819
 Aufstellbügel
 ABS (UL 94 HB)
 schwarz RAL 9005



A9257105
 Gehäusefüße, Ausf. I
 ABS (UL 94 HB)
 lichtgrau RAL 7035



A9257107
 Gehäusefüße, Ausf. I
 ABS (UL 94 HB)
 grauweiß RAL 9002

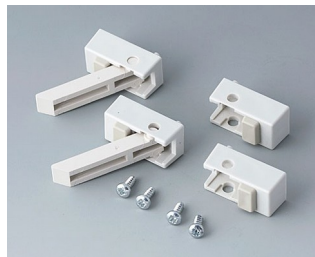


A9257109
 Gehäusefüße, Ausf. I
 ABS (UL 94 HB)
 schwarz RAL 9005

AUFSTELLBÜGEL, GEHÄUSEFÜSSE



A9257205
 Gehäusefüße, Ausf. II
 ABS (UL 94 HB)
 lichtgrau RAL 7035



A9257207
 Gehäusefüße, Ausf. II
 ABS (UL 94 HB)
 grauweiß RAL 9002



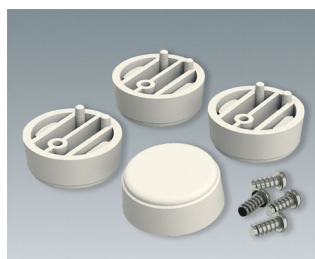
A9257209
 Gehäusefüße, Ausf. II
 ABS (UL 94 HB)
 schwarz RAL 9005



A9257404
 Gehäusefüße, Ausf. I
 ABS (UL 94 HB)
 anthrazitgrau RAL 7016
 ø30x12mm



A9257405
 Gehäusefüße, Ausf. I
 ABS (UL 94 HB)
 lichtgrau RAL 7035
 ø30x12mm



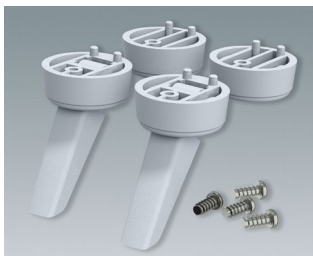
A9257407
 Gehäusefüße, Ausf. I
 ABS (UL 94 HB)
 grauweiß RAL 9002
 ø30x12mm



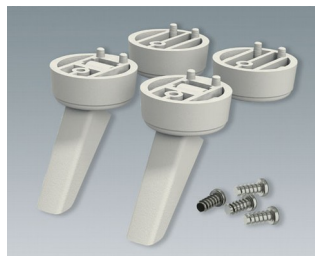
A9257409
 Gehäusefüße, Ausf. I
 ABS (UL 94 HB)
 schwarz RAL 9005
 ø30x12mm



A9257504
 Gehäusefüße, Ausf. II
 ABS (UL 94 HB)
 anthrazitgrau RAL 7016
 ø30x12mm



A9257505
 Gehäusefüße, Ausf. II
 ABS (UL 94 HB)
 lichtgrau RAL 7035
 ø30x12mm

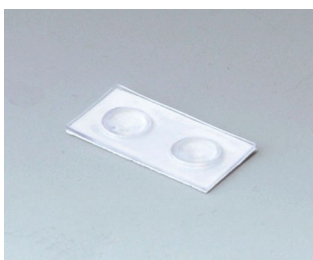


A9257507
 Gehäusefüße, Ausf. II
 ABS (UL 94 HB)
 grauweiß RAL 9002
 ø30x12mm



A9257509
 Gehäusefüße, Ausf. II
 ABS (UL 94 HB)
 schwarz RAL 9005
 ø30x12mm

Zubehör



A9207150
 Anti-Rutsch-Füßchen 6,5 x 2 mm
 transparent