

# COM-KNOBS

## Moderne Spannzangen-Drehknöpfe

Das ästhetische Design und die Farbwahl in Pastelltönen zeichnen die COM-KNOBS mit dem bewährtem Spannzangensystem aus.

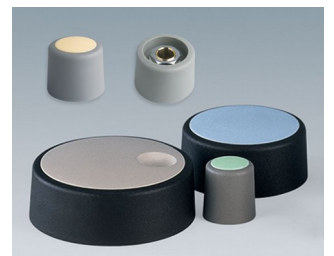
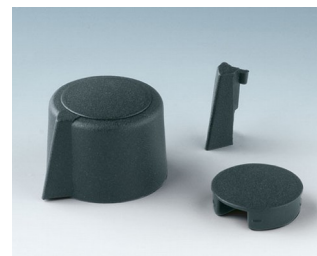
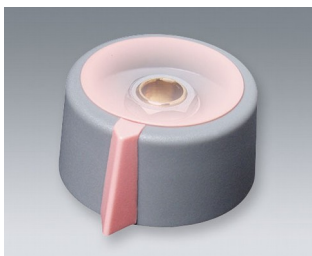
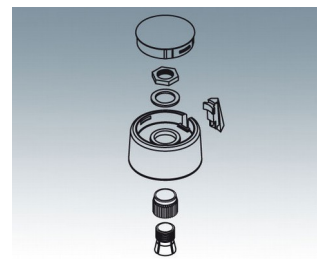
- gefälliges Knopfdesign für ein modernes, innovatives Image der Geräte
- Deckel mit matt verchromter Oberfläche für edlen Metallic-Look (Größen 23-40)
- sichere Bedienung durch bewährte Spannzangenbefestigung
- bequeme Knopfmontage von vorn und sicherer Sitz auf der Achse
- mit/ohne Markierungsteil Peak einsetzbar
- ab Größe 40 Deckel mit/ohne Fingermulde für rationelles Handling beim Einstellen
- Kombination mit Scheibe, Skalenscheibe, Stator oder Mutterabdeckung möglich
- das Design ist an die TOP-KNOBS-Reihe angelehnt; so haben Sie die Gewähr eines einheitlichen Erscheinungsbildes bei Einsatz beider Drehknopftechniken
- moderne Farbkombinationen in Pastelltönen

### Knopf-Größen Achsbohrungen

ø 16, 20, 23 mm 4 mm, 6 mm, 1/4"

ø 31 mm 6 mm, 1/4"

ø 40, 50 mm 6 mm, 8 mm



# COM-KNOBS

## Anwendungsbeispiele

Für Drehpotentiometer mit runden Wellenenden nach DIN 41591.

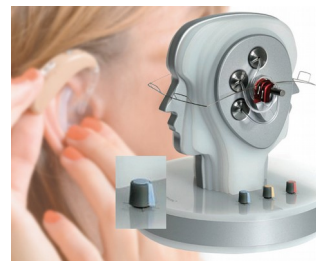
- Mess- und Regeltechnik
- Medizin- und Labortechnik
- Wellness
- Health Care
- Heizungs- und Klimatechnik
- Kommunikation
- Building



Bedienelement für ein Intensivbeatmungsgerät



Bedienelement für eine Universalzentrifuge



Bedienelemente für einen Klangfinder



Bedienelemente für Kinder-Küchenmöbel



Bedienelemente für Ultraschallvernebler micro



Controller für LED-Beleuchtungen in der Bildverarbeitung und Mikroskopie



USB SDR VFO Drehknopf

## Kundenspezifische Modifikationen

Was benötigen Sie für Ihr persönliches Produkt? Bei Bedarf liefern wir Ihnen die Gehäuse/Drehknöpfe einbaufertig mit allen notwendigen Modifikationen und Veredelungen.

Produktionsoptionen für Com-Knobs



Mechanische Bearbeitung



Lackieren



Bedruckung



Laserbeschriftung



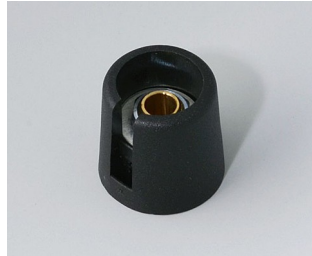
Konfektion / Montage

# COM-KNOBS

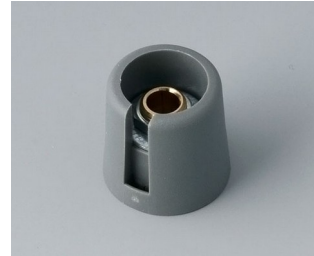
## Versionen



**A3016048**  
COM-KNOBS 16, mit  
Ausparung  
PA 6  
vulkan  
16x16mm 4mm



**A3016049**  
COM-KNOBS 16, mit  
Ausparung  
PA 6  
nero  
16x16mm 4mm



**A3016068**  
COM-KNOBS 16, mit  
Ausparung  
PA 6  
vulkan  
16x16mm 6mm



**A3016069**  
COM-KNOBS 16, mit  
Ausparung  
PA 6  
nero  
16x16mm 6mm



**A3016638**  
COM-KNOBS 16, mit  
Ausparung  
PA 6  
vulkan  
16x16mm 1/4"



**A3016639**  
COM-KNOBS 16, mit  
Ausparung  
PA 6  
nero  
16x16mm 1/4"



**A3020048**  
COM-KNOBS 20, mit  
Ausparung  
PA 6  
vulkan  
20x16mm 4mm



**A3020049**  
COM-KNOBS 20, mit  
Ausparung  
PA 6  
nero  
20x16mm 4mm



**A3020068**  
COM-KNOBS 20, mit  
Ausparung  
PA 6  
vulkan  
20x16mm 6mm



**A3020069**  
COM-KNOBS 20, mit  
Ausparung  
PA 6  
nero  
20x16mm 6mm



**A3020638**  
COM-KNOBS 20, mit  
Ausparung  
PA 6  
vulkan  
20x16mm 1/4"



**A3020639**  
COM-KNOBS 20, mit  
Ausparung  
PA 6  
nero  
20x16mm 1/4"

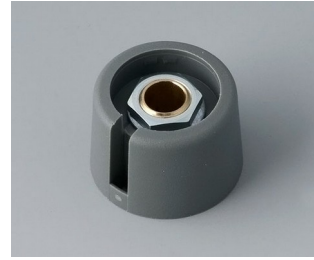
# COM-KNOBS



**A3023048**  
COM-KNOBS 23, mit  
Aussparung  
PA 6  
vulkan  
23x16mm 4mm



**A3023049**  
COM-KNOBS 23, mit  
Aussparung  
PA 6  
nero  
23x16mm 4mm



**A3023068**  
COM-KNOBS 23, mit  
Aussparung  
PA 6  
vulkan  
23x16mm 6mm



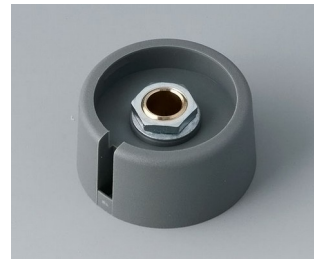
**A3023069**  
COM-KNOBS 23, mit  
Aussparung  
PA 6  
nero  
23x16mm 6mm



**A3023638**  
COM-KNOBS 23, mit  
Aussparung  
PA 6  
vulkan  
23x16mm 1/4"



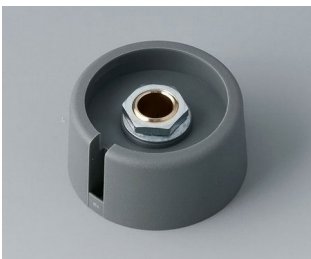
**A3023639**  
COM-KNOBS 23, mit  
Aussparung  
PA 6  
nero  
23x16mm 1/4"



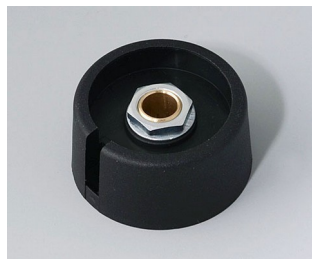
**A3031068**  
COM-KNOBS 31, mit  
Aussparung  
PA 6  
vulkan  
31x16mm 6mm



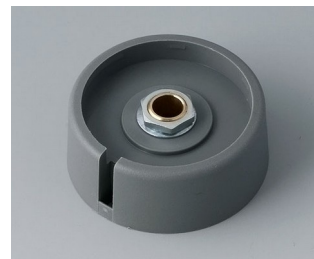
**A3031069**  
COM-KNOBS 31, mit  
Aussparung  
PA 6  
nero  
31x16mm 6mm



**A3031638**  
COM-KNOBS 31, mit  
Aussparung  
PA 6  
vulkan  
31x16mm 1/4"



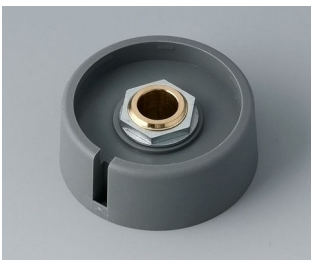
**A3031639**  
COM-KNOBS 31, mit  
Aussparung  
PA 6  
nero  
31x16mm 1/4"



**A3040068**  
COM-KNOBS 40, mit  
Aussparung  
PA 6  
vulkan  
40x16mm 6mm



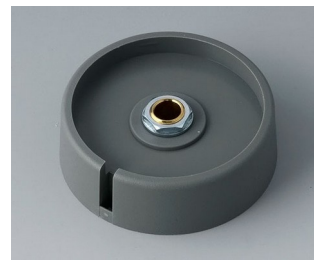
**A3040069**  
COM-KNOBS 40, mit  
Aussparung  
PA 6  
nero  
40x16mm 6mm



**A3040088**  
COM-KNOBS 40, mit  
Aussparung  
PA 6  
vulkan  
40x16mm 8mm



**A3040089**  
COM-KNOBS 40, mit  
Aussparung  
PA 6  
nero  
40x16mm 8mm

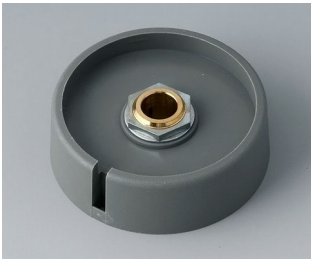


**A3050068**  
COM-KNOBS 50, mit  
Aussparung  
PA 6  
vulkan  
50x16mm 6mm

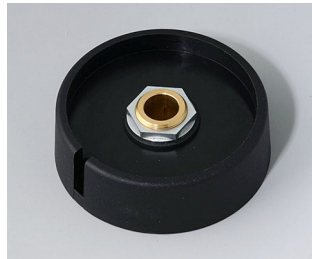


**A3050069**  
COM-KNOBS 50, mit  
Aussparung  
PA 6  
nero  
50x16mm 6mm

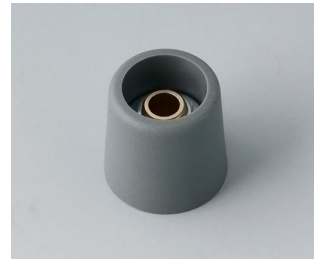
# COM-KNOBS



**A3050088**  
COM-KNOBS 50, mit  
Aussparung  
PA 6  
vulkan  
50x16mm 8mm



**A3050089**  
COM-KNOBS 50, mit  
Aussparung  
PA 6  
nero  
50x16mm 8mm



**A3116048**  
COM-KNOBS 16, ohne  
Aussparung  
PA 6  
vulkan  
16x16mm 4mm



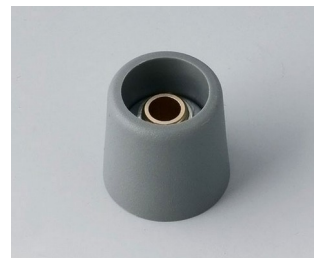
**A3116049**  
COM-KNOBS 16, ohne  
Aussparung  
PA 6  
nero  
16x16mm 4mm



**A3116068**  
COM-KNOBS 16, ohne  
Aussparung  
PA 6  
vulkan  
16x16mm 6mm



**A3116069**  
COM-KNOBS 16, ohne  
Aussparung  
PA 6  
nero  
16x16mm 6mm



**A3116638**  
COM-KNOBS 16, ohne  
Aussparung  
PA 6  
vulkan  
16x16mm 1/4"



**A3116639**  
COM-KNOBS 16, ohne  
Aussparung  
PA 6  
nero  
16x16mm 1/4"



**A3120048**  
COM-KNOBS 20, ohne  
Aussparung  
PA 6  
vulkan  
20x16mm 4mm



**A3120049**  
COM-KNOBS 20, ohne  
Aussparung  
PA 6  
nero  
20x16mm 4mm



**A3120068**  
COM-KNOBS 20, ohne  
Aussparung  
PA 6  
vulkan  
20x16mm 6mm



**A3120069**  
COM-KNOBS 20, ohne  
Aussparung  
PA 6  
nero  
20x16mm 6mm



**A3120638**  
COM-KNOBS 20, ohne  
Aussparung  
PA 6  
vulkan  
20x16mm 1/4"



**A3120639**  
COM-KNOBS 20, ohne  
Aussparung  
PA 6  
nero  
20x16mm 1/4"

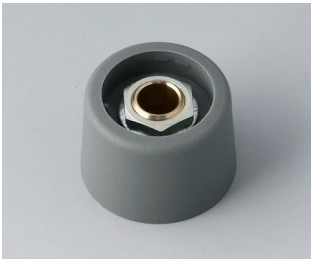


**A3123048**  
COM-KNOBS 23, ohne  
Aussparung  
PA 6  
vulkan  
23x16mm 4mm

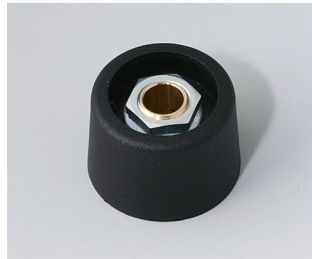


**A3123049**  
COM-KNOBS 23, ohne  
Aussparung  
PA 6  
nero  
23x16mm 4mm

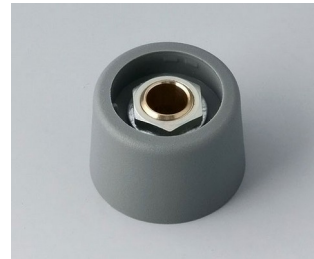
# COM-KNOBS



**A3123068**  
COM-KNOBS 23, ohne  
Aussparung  
PA 6  
vulkan  
23x16mm 6mm



**A3123069**  
COM-KNOBS 23, ohne  
Aussparung  
PA 6  
nero  
23x16mm 6mm



**A3123638**  
COM-KNOBS 23, ohne  
Aussparung  
PA 6  
vulkan  
23x16mm 1/4"



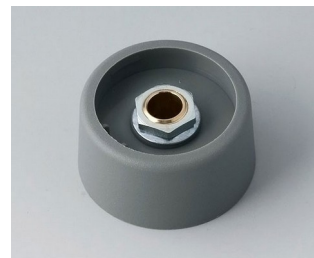
**A3123639**  
COM-KNOBS 23, ohne  
Aussparung  
PA 6  
nero  
23x16mm 1/4"



**A3131068**  
COM-KNOBS 31, ohne  
Aussparung  
PA 6  
vulkan  
31x16mm 6mm



**A3131069**  
COM-KNOBS 31, ohne  
Aussparung  
PA 6  
nero  
31x16mm 6mm



**A3131638**  
COM-KNOBS 31, ohne  
Aussparung  
PA 6  
vulkan  
31x16mm 1/4"



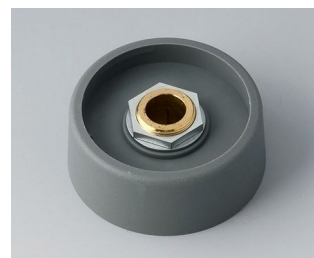
**A3131639**  
COM-KNOBS 31, ohne  
Aussparung  
PA 6  
nero  
31x16mm 1/4"



**A3140068**  
COM-KNOBS 40, ohne  
Aussparung  
PA 6  
vulkan  
40x16mm 6mm



**A3140069**  
COM-KNOBS 40, ohne  
Aussparung  
PA 6  
nero  
40x16mm 6mm



**A3140088**  
COM-KNOBS 40, ohne  
Aussparung  
PA 6  
vulkan  
40x16mm 8mm



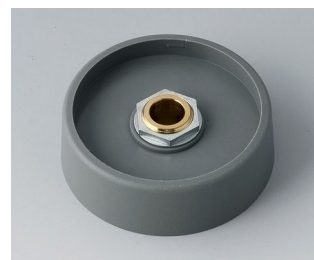
**A3140089**  
COM-KNOBS 40, ohne  
Aussparung  
PA 6  
nero  
40x16mm 8mm



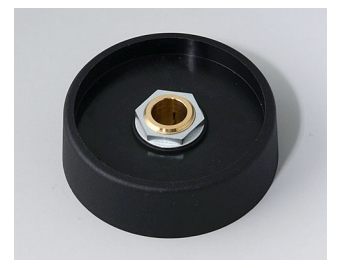
**A3150068**  
COM-KNOBS 50, ohne  
Aussparung  
PA 6  
vulkan  
50x16mm 6mm



**A3150069**  
COM-KNOBS 50, ohne  
Aussparung  
PA 6  
nero  
50x16mm 6mm



**A3150088**  
COM-KNOBS 50, ohne  
Aussparung  
PA 6  
vulkan  
50x16mm 8mm



**A3150089**  
COM-KNOBS 50, ohne  
Aussparung  
PA 6  
nero  
50x16mm 8mm

# COM-KNOBS

## Systemkomponenten zum Komplettieren



A3216003  
Deckel 16  
PA 6  
korall



A3216004  
Deckel 16  
PA 6  
beach



A3216005  
Deckel 16  
PA 6  
lagun



A3216006  
Deckel 16  
PA 6  
sky



A3216007  
Deckel 16  
PA 6  
mineral



A3216009  
Deckel 16  
PA 6  
nero



A3220003  
Deckel 20  
PA 6  
korall



A3220004  
Deckel 20  
PA 6  
beach



A3220005  
Deckel 20  
PA 6  
lagun



A3220006  
Deckel 20  
PA 6  
sky



A3220007  
Deckel 20  
PA 6  
mineral



A3220009  
Deckel 20  
PA 6  
nero



A3223003  
Deckel 23  
PA 6  
korall



A3223004  
Deckel 23  
PA 6  
beach



A3223005  
Deckel 23  
PA 6  
lagun



A3223006  
Deckel 23  
PA 6  
sky

# COM-KNOBS



A3223007  
 Deckel 23  
 PA 6  
 mineral



A3223009  
 Deckel 23  
 PA 6  
 nero



A3223011  
 Deckel 23  
 ABS (UL 94 HB)  
 matt verchromt



A3231003  
 Deckel 23  
 PA 6  
 korall



A3231004  
 Deckel 31  
 PA 6  
 beach



A3231005  
 Deckel 31  
 PA 6  
 lagun



A3231006  
 Deckel 31  
 PA 6  
 sky



A3231007  
 Deckel 31  
 PA 6  
 mineral



A3231009  
 Deckel 31  
 PA 6  
 nero



A3231011  
 Deckel 31  
 ABS (UL 94 HB)  
 matt verchromt



A3240003  
 Deckel 40  
 PA 6  
 korall



A3240004  
 Deckel 40  
 PA 6  
 beach



A3240005  
 Deckel 40  
 PA 6  
 lagun



A3240006  
 Deckel 40  
 PA 6  
 sky



A3240007  
 Deckel 40  
 PA 6  
 mineral



A3240009  
 Deckel 40  
 PA 6  
 nero



# COM-KNOBS



A3240011  
 Deckel 40  
 ABS (UL 94 HB)  
 matt verchromt



A3240103  
 Deckel 40, mit Fingermulde  
 PA 6  
 korall



A3240104  
 Deckel 40, mit Fingermulde  
 PA 6  
 beach



A3240105  
 Deckel 40, mit Fingermulde  
 PA 6  
 lagun



A3240106  
 Deckel 40, mit Fingermulde  
 PA 6  
 sky



A3240107  
 Deckel 40, mit Fingermulde  
 PA 6  
 mineral



A3240109  
 Deckel 40, mit Fingermulde  
 PA 6  
 nero



A3240111  
 Deckel 40, mit Fingermulde  
 ABS (UL 94 HB)  
 matt verchromt



A3250003  
 Deckel 50  
 PA 6  
 korall



A3250004  
 Deckel 50  
 PA 6  
 beach



A3250005  
 Deckel 50  
 PA 6  
 lagun



A3250006  
 Deckel 50  
 PA 6  
 sky



A3250007  
 Deckel 50  
 PA 6  
 mineral



A3250009  
 Deckel 50  
 PA 6  
 nero



A3250103  
 Deckel 50, mit Fingermulde  
 PA 6  
 korall



A3250104  
 Deckel 50, mit Fingermulde  
 PA 6  
 beach

# COM-KNOBS



A3250105  
 Deckel 50, mit Fingermulde  
 PA 6  
 lagun



A3250106  
 Deckel 50, mit Fingermulde  
 PA 6  
 sky



A3250107  
 Deckel 50, mit Fingermulde  
 PA 6  
 mineral



A3250109  
 Deckel 50, mit Fingermulde  
 PA 6  
 nero



A3316003  
 Peak 16  
 PA 6  
 korall



A3316004  
 Peak 16  
 PA 6  
 beach



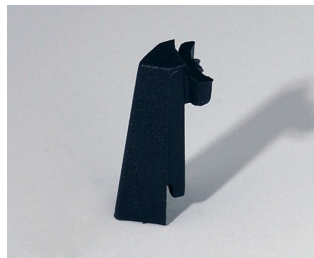
A3316005  
 Peak 16  
 PA 6  
 lagun



A3316006  
 Peak 16  
 PA 6  
 sky



A3316007  
 Peak 16  
 PA 6  
 mineral



A3316009  
 Peak 16  
 PA 6  
 nero



A3320003  
 Peak 20 - 50  
 PA 6  
 korall



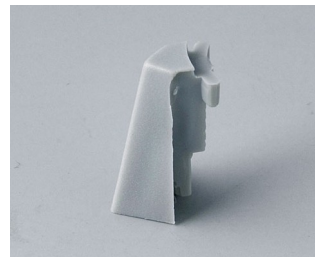
A3320004  
 Peak 20 - 50  
 PA 6  
 beach



A3320005  
 Peak 20 - 50  
 PA 6  
 lagun



A3320006  
 Peak 20 - 50  
 PA 6  
 sky



A3320007  
 Peak 20 - 50  
 PA 6  
 mineral



A3320009  
 Peak 20 - 50  
 PA 6  
 nero

# COM-KNOBS

## Zubehör "Schrauben"



**A6207009**  
Rundmutter M7 x 0,75



**A6210009**  
Rundmutter M10 x 0,75



**A6295009**  
Rundmutter 3/8"-32G



**A6300000**  
Steckschlüssel



**A7516000**  
Mutterabdeckung 16, ohne Strich  
ABS (UL 94 HB)  
schwarz RAL 9005



**A7516010**  
Mutterabdeckung 16, mit Strich  
ABS (UL 94 HB)  
schwarz RAL 9005



**A7516018**  
Mutterabdeckung 16, mit Strich  
ABS (UL 94 HB)  
staubgrau RAL 7037



**A7616000**  
Mutterabdeckung 16, ohne Strich  
ABS (UL 94 HB)  
schwarz RAL 9005

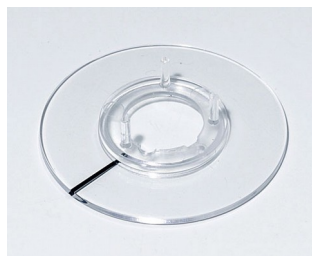


**A7616008**  
Mutterabdeckung 16, ohne Strich  
ABS (UL 94 HB)  
staubgrau RAL 7037

## Zubehör



**A4416001**  
Skalenscheibe 16  
PC (UL 94 HB)  
transparent



**A4416010**  
Skalenscheibe 16  
PC (UL 94 HB)  
transparent



**A4416020**  
Skalenscheibe 16  
PC (UL 94 HB)  
transparent



**A4416060**  
Skalenscheibe 16  
PC (UL 94 HB)  
transparent

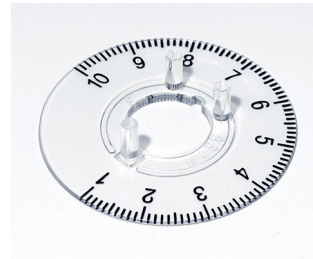
# COM-KNOBS



**A4420001**  
 Skalenscheibe 20  
 PC (UL 94 HB)  
 transparent



**A4420010**  
 Skalenscheibe 20  
 PC (UL 94 HB)  
 transparent



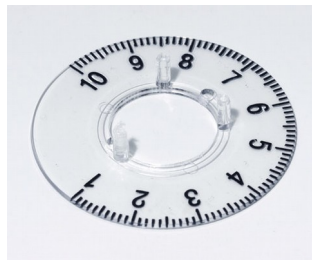
**A4420060**  
 Skalenscheibe 20  
 PC (UL 94 HB)  
 transparent



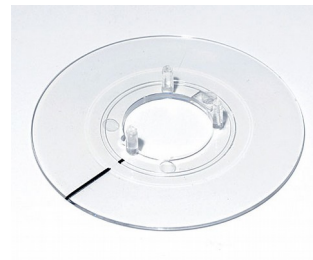
**A4423020**  
 Skalenscheibe 23  
 PC (UL 94 HB)  
 transparent



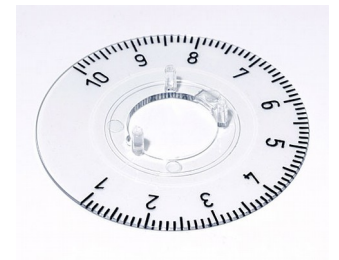
**A4423039**  
 Skalenscheibe 23  
 PC (UL 94 HB)  
 transparent



**A4423060**  
 Skalenscheibe 23  
 PC (UL 94 HB)  
 transparent



**A4431010**  
 Skalenscheibe 31  
 PC (UL 94 HB)  
 transparent



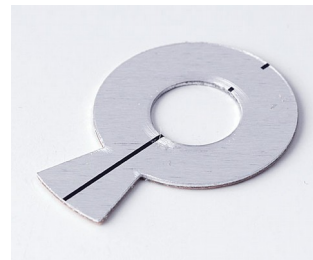
**A4431060**  
 Skalenscheibe 31  
 PC (UL 94 HB)  
 transparent



**A6016019**  
 Stator 16  
 Aluminium



**A6020019**  
 Stator 20  
 Aluminium



**A6023019**  
 Stator 23  
 Aluminium



**A7316000**  
 Scheibe 16, ohne Strich  
 ABS (UL 94 HB)  
 schwarz RAL 9005



**A7316010**  
 Scheibe 16, mit Strich  
 ABS (UL 94 HB)  
 schwarz RAL 9005



**A7323010**  
 Scheibe 23, mit Strich  
 ABS (UL 94 HB)  
 schwarz RAL 9005



**A7331000**  
 Scheibe 31, ohne Strich  
 ABS (UL 94 HB)  
 schwarz RAL 9005



**A7331010**  
 Scheibe 31, mit Strich  
 ABS (UL 94 HB)  
 schwarz RAL 9005

# COM-KNOBS



A7340010  
Scheibe 40, mit Strich  
ABS (UL 94 HB)  
schwarz RAL 9005

Technische Änderungen vorbehalten. © OKW Gehäusesysteme, Buchen/Deutschland.