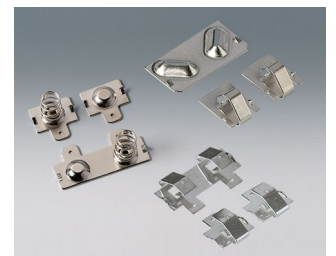
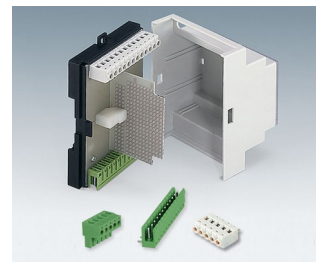
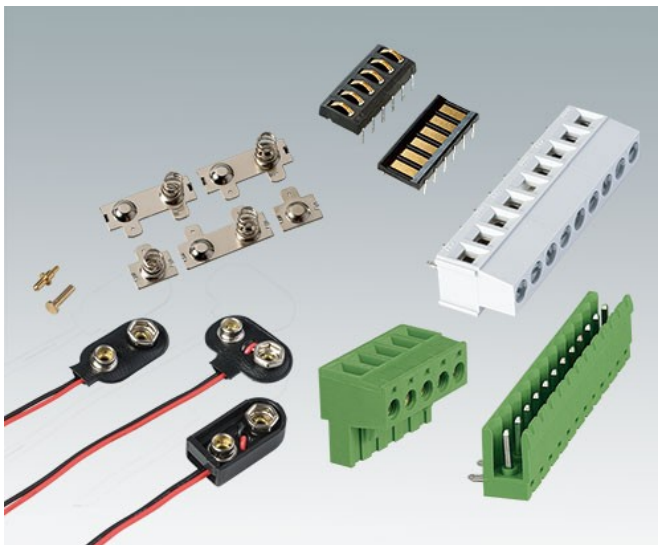
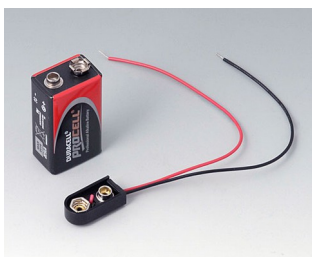


KONTAKTE, ANSCHLÜSSE

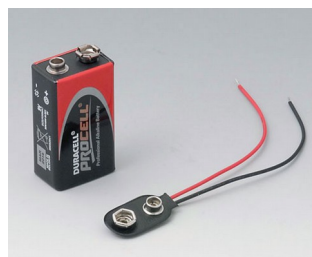
- Hier finden Sie Kontakte zur kabellosen Energie- und Datenübertragung. Die vergoldeten Oberflächen sind sehr gut leitfähig und korrosionsbeständig und gewährleisten so eine zuverlässige und sichere Kontaktierung.
- Im OKW Programm gibt es bereits Gehäuse sowie Sockel und Halterungen für externe Stationen mit vorgeformten Aufnahmen für den Einsatz der Kontakte. So kann der Anwender vorhandene Akkus und Batterien in Geräten kabellos aufladen und Daten übertragen – ideal für mobile Kommunikationsgeräte!
- Batterie-Kontaktfedern in unterschiedlichen Oberflächen und Geometrien für OKW Gehäuse.
- Große Auswahl an Printklemmen und Stiftleisten.



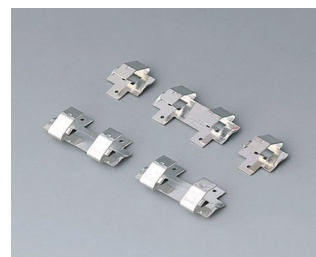
Versionen



A9156002
Druckknopfanschluss, 1 x 9 V
(PP3)



A9160003
Druckknopfanschluss, 1 x 9 V
(PP3)



A9161001
Kontaktfedern-Set, 4 x AA
Stahl
verzinkt



A9161002
Kontaktfedern-Set, 2 x 9 V oder
4 x AA
Stahl
verzinkt

KONTAKTE, ANSCHLÜSSE



A9174006
 Kontaktfedern-Set, 1 x 9 V
 Stahl
 verzinkt



A9190002
 Kontaktfedern-Set,
 2xN/2xAA/2xAAA
 Stahl
 verzinkt



A9190003
 Kontaktfedern-Set,
 2xN/2xAA/2xAAA
 Stahl
 vernickelt



A9190010
 Kontaktfedern-Set, 4 x AA
 Stahl
 vernickelt



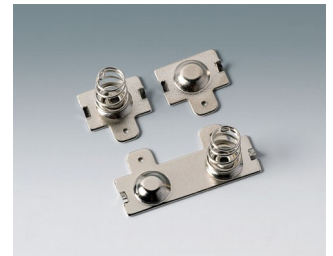
A9190011
 Kontaktfedern-Set, 2 x AA
 Stahl
 vernickelt



A9190012
 Kontaktfedern-Set, 4 x AA
 Stahl
 vernickelt



A9190013
 Kontaktfedern-Set, 4 x AA
 Stahl
 vernickelt



A9190014
 Kontaktfedern-Set, 2 x AA
 Stahl
 vernickelt



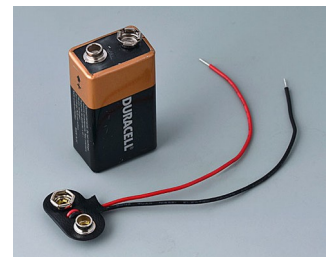
A9190015
 Kontaktfedern-Set, 2 x AA
 Stahl
 vernickelt



A9190023
 Kontaktfedern-Set, 3 x AA
 Stahl
 vernickelt



A9190024
 Kontaktfedern-Set, 3 x AAA
 Stahl
 vernickelt



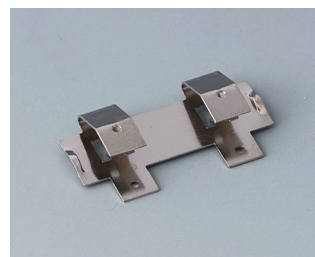
A9193002
 Druckknopfanschluss, 1 x 9 V
 (PP3)



A9193003
 Batterie-Kontaktfeder,
 Doppelkontakt
 Stahl
 verzinkt



A9193005
 Batterie-Kontaktfeder,
 Doppelkontakt
 Stahl
 vernickelt



A9193008
 Batterie-Kontaktfeder,
 Doppelkontakt
 CuBe
 vernickelt



A9193013
 Batterie-Kontaktfeder,
 Doppelkontakt
 Stahl
 vernickelt

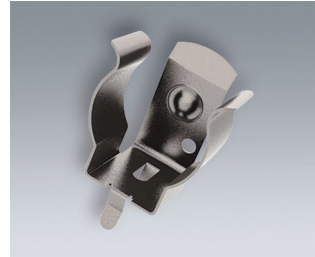
KONTAKTE, ANSCHLÜSSE



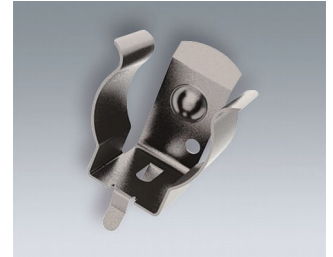
A9193014
 Batterie-Kontaktfeder,
 Doppelkontakt
 Stahl
 vernickelt



A9193030
 Kontaktstift
 vergoldet



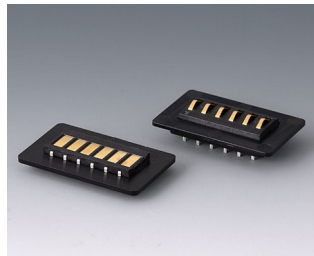
A9193035
 Batterie-Clip, AA
 Stahl
 vernickelt



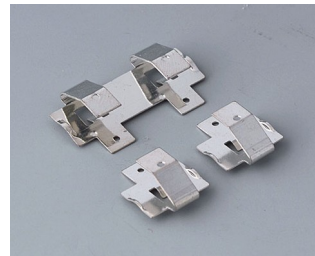
A9193036
 Batterie-Clip, AAA
 Stahl
 vernickelt



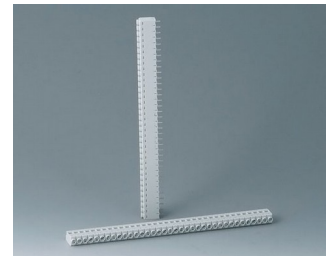
A9193042
 Trägerplatten für Kontakte
 ABS (UL 94 HB)
 schwarz RAL 9005



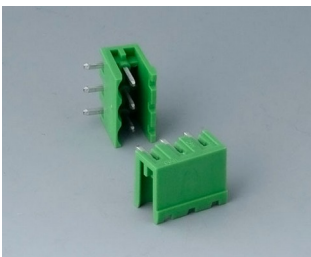
A9193044
 Kontaktierungs-Set, 6-polig
 ABS (UL 94 HB)
 schwarz RAL 9005



A9194001
 Kontaktfedern-Set, 2 x AA
 Stahl
 verzinkt



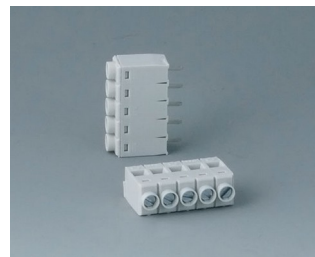
B6600111
 Printklemme, Raster 5,0
 PA 68 (UL 94 V-0)
 lichtgrau



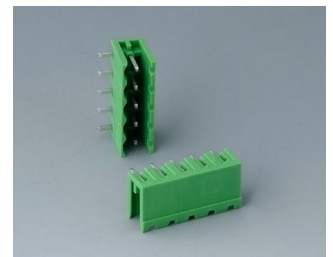
B6600222
 Stiftleiste, Raster 5,08
 PA 68 (UL 94 V-0)



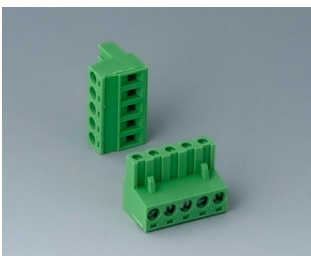
B6600223
 Stiftleiste, Raster 5,08
 PA 68 (UL 94 V-0)



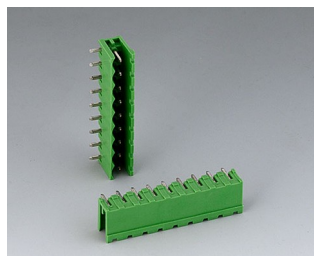
B6601111
 Printklemme, Raster 5,0
 PA 68 (UL 94 V-0)



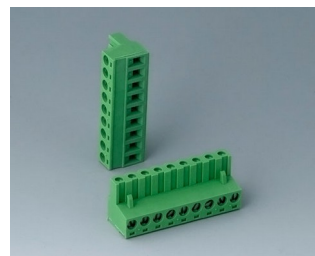
B6601222
 Stiftleiste, Raster 5,08
 PA 6 (UL 94 V-0)



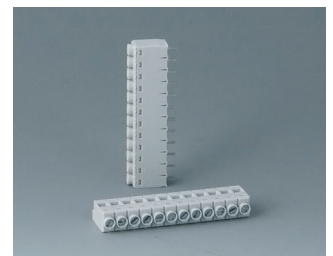
B6601223
 Stiftleiste, Raster 5,08
 PA 6 (UL 94 V-0)



B6602222
 Stiftleiste, Raster 5,08
 PA 6 (UL 94 V-0)

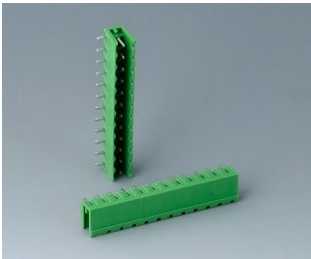


B6602223
 Stiftleiste, Raster 5,08
 PA 6 (UL 94 V-0)

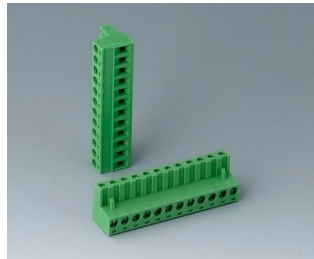


B6603111
 Printklemme, Raster 5,0
 PA 68 (UL 94 V-0)

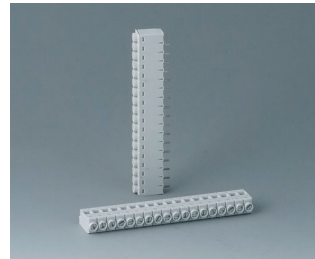
KONTAKTE, ANSCHLÜSSE



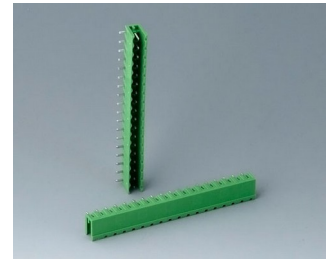
B6603222
 Stiftleiste, Raster 5,08
 PA 6 (UL 94 V-0)



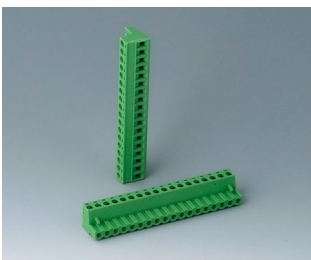
B6603223
 Stiftleiste, Raster 5,08
 PA 6 (UL 94 V-0)



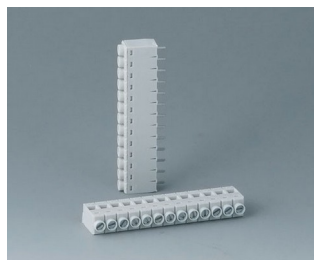
B6604111
 Printklemme, Raster 5,0
 PA 68 (UL 94 V-0)



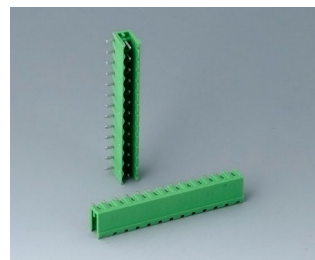
B6604222
 Stiftleiste, Raster 5,08
 PA 68 (UL 94 V-0)



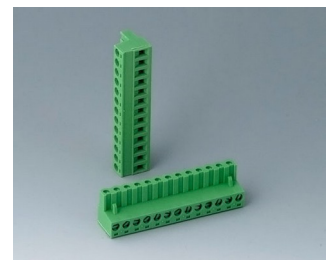
B6604223
 Stiftleiste, Raster 5,08
 PA 68 (UL 94 V-0)



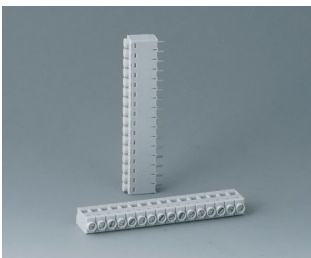
B6605111
 Printklemme, Raster 5,0
 PA 68 (UL 94 V-0)



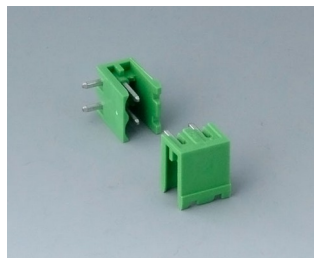
B6605222
 Stiftleiste, Raster 5,08
 PA 6 (UL 94 V-0)



B6605223
 Stiftleiste, Raster 5,08
 PA 6 (UL 94 V-0)



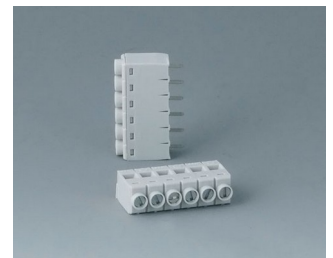
B6606111
 Printklemme, Raster 5,0
 PA 68 (UL 94 V-0)



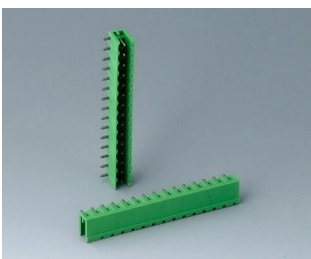
B6606222
 Stiftleiste, Raster 5,08
 PA 6 (UL 94 V-0)



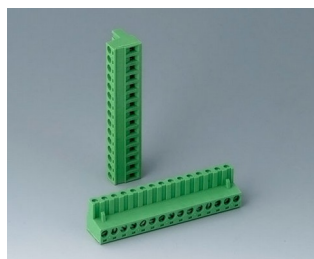
B6606223
 Stiftleiste, Raster 5,08
 PA 6 (UL 94 V-0)



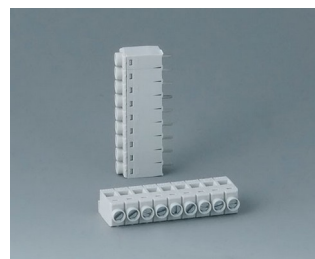
B6607111
 Printklemme, Raster 5,0
 PA 68 (UL 94 V-0)



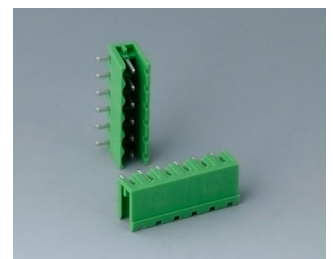
B6607222
 Stiftleiste, Raster 5,08
 PA 6 (UL 94 V-0)



B6607223
 Stiftleiste, Raster 5,08
 PA 6 (UL 94 V-0)

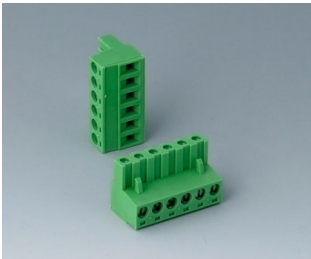


B6608111
 Printklemme, Raster 5,0
 PA 68 (UL 94 V-0)

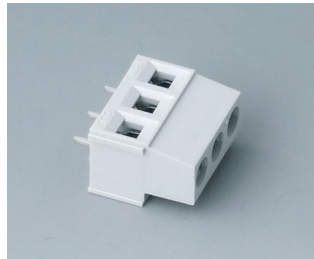


B6608222
 Stiftleiste, Raster 5,08
 PA 68 (UL 94 V-0)

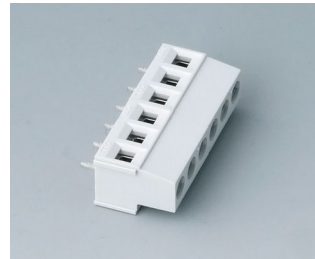
KONTAKTE, ANSCHLÜSSE



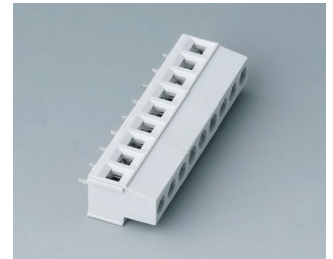
B6608223
Stiftleiste, Raster 5,08
PA 68 (UL 94 V-0)



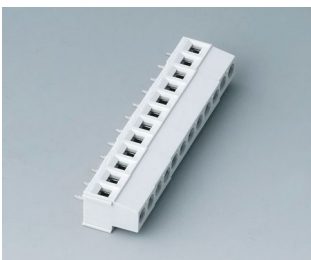
B6800650
Printklemme, Raster 5,08
PA 68 (UL 94 V-0)
lichtgrau



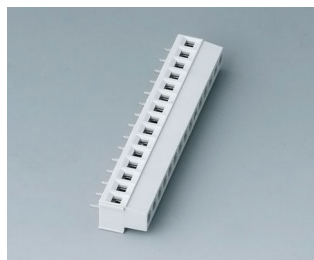
B6801650
Printklemme, Raster 5,08
PA 68 (UL 94 V-0)
lichtgrau



B6802650
Printklemme, Raster 5,08
PA 68 (UL 94 V-0)
lichtgrau

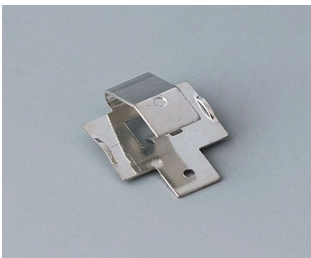


B6803650
Printklemme, Raster 5,08
PA 68 (UL 94 V-0)
lichtgrau

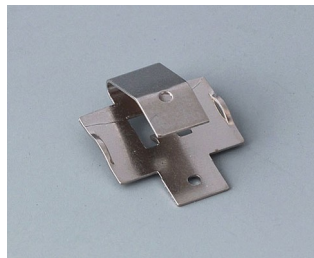


B6804650
Printklemme, Raster 5,08
PA 68 (UL 94 V-0)
lichtgrau

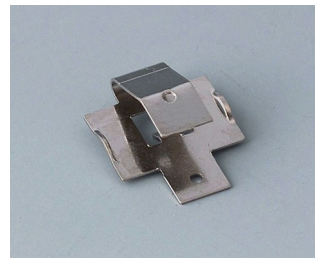
Systemkomponenten zum Komplettieren



A9193004
Batterie-Kontaktfeder,
Einfachkontakt
Stahl
verzinkt



A9193006
Batterie-Kontaktfeder,
Einfachkontakt
Stahl
vernickelt



A9193009
Batterie-Kontaktfeder,
Einfachkontakt
CuBe
vernickelt



A9193011
Batterie-Kontaktfeder,
Einfachkontakt
Stahl
vernickelt



A9193012
Batterie-Kontaktfeder,
Einfachkontakt
Stahl
vernickelt

KONTAKTE, ANSCHLÜSSE

Zubehör zum Komplettieren



A9193031
Federkontakt
vergoldet



A9193032
Federkontakt

Zubehör "Batterie"

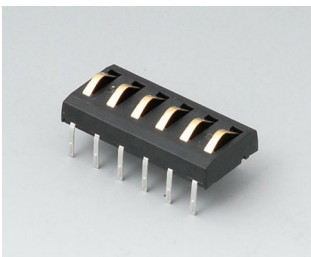


A9193033
Verpolungsschutz, Pluspol AA
ABS (UL 94 HB)
grauweiß RAL 9002

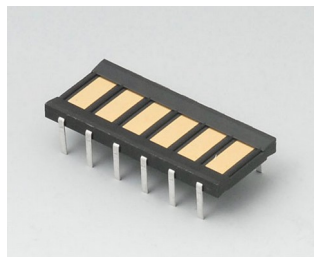


A9193034
Verpolungsschutz, Pluspol AAA
ABS (UL 94 HB)
grauweiß RAL 9002

Zubehör



A9178007
Kontakte, männlich
vergoldet



A9178008
Kontakte, weiblich
vergoldet

Technische Änderungen vorbehalten. © OKW Gehäusesysteme, Buchen/Deutschland.