

MINI-DATA-BOX

Conexiones realmente fiables

Las cajas MINI-DATA-BOX le convencerán por su tamaño compacto y su atención al detalle. Estas cajas son adecuadas para una gran variedad de aplicaciones en interior y exterior. El diseño de sus esquinas proporcionan un suave juego con la luz de la superficie, aportando a la caja una sensación de ligereza.

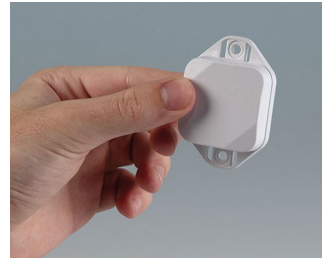
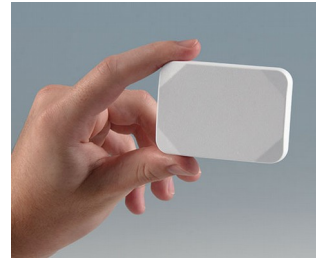
- Caja de aspecto moderno con elegante diseño de sus esquinas.
- 40 opciones de caja estándar.
- Dos formas básicas: S (Square) y E (Edge).
- Parte inferior con/sin bridas para tornillos o sujeción por medio de bridas.
- Las bridas proporcionan un montaje rápido en paredes, techos, raíles o perfiles redondeados y listones.
- Parte superior plana o alta para configuraciones de instalación en base a las necesidades individuales del usuario.
- Superficies planas para interfaces - para conexiones fáciles y sencillas de usar.
- Resistente gracias a su construcción robusta con junta de ranura y lengüeta alrededor.
- El alto grado de protección IP 65 (con junta como accesorio) brinda seguridad incluso en entornos hostiles.
- Material ignífugo ASA+PC en los colores estándar blanco tráfico y gris antracita.
NOVEDAD: caja con bridas también disponible en dos colores: blanco tráfico (parte superior) y gris tráfico A (parte inferior).
- Colores especiales disponibles bajo pedido.
- Soportes de fijación para PCBs y componentes en la parte superior e inferior; alternatively, es posible encapsular conjuntos electrónicos.
- Caja ensamblada con tornillos de acero inoxidable Torx.

DECLARACIÓN DE DISEÑO

"Muy pequeño, apenas visible pero presente donde sea necesario, posiblemente la pieza clave para la construcción en un sistema que no funcionaría sin este pequeño dispositivo. Esta caja compacta cuenta por un lado, con la protección de sus componentes de forma elegante, cuyo diseño elimina la angularidad del objeto gracias a sus esquinas ligeramente inclinadas, y por otro lado se trata de una caja robusta montada de forma segura, cuya parte superior destaca la calidad técnica y función de su producto con un juego de luces, que se asemeja al corte de un diamante."

Martin Nussberger, polyform Industrie Design

MINI-DATA-BOX



MINI-DATA-BOX

Ejemplos de aplicación

Ideal para aplicaciones de electrónica miniaturizada y tecnología de sensores modernos, ubicados en interiores y exteriores.

- IoT/IloT
- Sistemas con sensores
- Logística inteligente
- Equipos de interfaz y periféricos
- Automatización
- Tecnología Ambiental
- Ingeniería de medición y control
- Tecnología de seguridad y monitorización
- Tecnologías de la información y las comunicaciones (TIC)



Access authorization of transponders



Data logger crop management



Data logger for Driving Operations



Data logger in transportation



Gas detector for hazardous substances



Motion detector with sensor for automatic control



Process control



TENS device for pain therapy



Wireless Access Point

Modificaciones específicas del cliente

¿Qué necesita en su producto personalizado? En caso necesario, le suministramos las cajas y botones giratorios listas para el montaje con todas las modificaciones y acabados precisos.

Opciones de productos para Mini-Data-Box

MINI-DATA-BOX



Mecanizado



Lacado



Impresión



Inscripción láser



Compatibilidad
electromagnética



Confección y montaje

Versiones



B1802117
MINI-DATA-BOX S40, flat
ASA+PC (UL 94 V-0)
traffic white RAL 9016
40x40x15mm
IP 65 opt., IP 40



B1802118
MINI-DATA-BOX S40, flat
ASA+PC (UL 94 V-0)
anthracite grey RAL 7016
40x40x15mm
IP 65 opt., IP 40



B1802126
MINI-DATA-BOX SF40, flat, with
flanges
ASA+PC (UL 94 V-0)
traffic white RAL 9016
40x40x15mm
IP 65 opt., IP 40



B1802127
MINI-DATA-BOX SF40, flat, with
flanges
ASA+PC (UL 94 V-0)
traffic white RAL 9016
40x40x15mm
IP 65 opt., IP 40



B1802128
MINI-DATA-BOX SF40, flat, with
flanges
ASA+PC (UL 94 V-0)
anthracite grey RAL 7016
40x40x15mm
IP 65 opt., IP 40



B1802217
MINI-DATA-BOX S40, high
ASA+PC (UL 94 V-0)
traffic white RAL 9016
40x40x20mm
IP 65 opt., IP 40



B1802218
MINI-DATA-BOX S40, high
ASA+PC (UL 94 V-0)
anthracite grey RAL 7016
40x40x20mm
IP 65 opt., IP 40



B1802226
MINI-DATA-BOX SF40, high,
with flanges
ASA+PC (UL 94 V-0)
traffic white RAL 9016
40x40x20mm
IP 65 opt., IP 40

MINI-DATA-BOX



B1802227
MINI-DATA-BOX SF40, high,
with flanges
ASA+PC (UL 94 V-0)
traffic white RAL 9016
40x40x20mm
IP 65 opt., IP 40



B1802228
MINI-DATA-BOX SF40, high,
with flanges
ASA+PC (UL 94 V-0)
anthracite grey RAL 7016
40x40x20mm
IP 65 opt., IP 40



B1804117
MINI-DATA-BOX S50, flat
ASA+PC (UL 94 V-0)
traffic white RAL 9016
50x50x15mm
IP 65 opt., IP 40



B1804118
MINI-DATA-BOX S50, flat
ASA+PC (UL 94 V-0)
anthracite grey RAL 7016
50x50x15mm
IP 65 opt., IP 40



B1804126
MINI-DATA-BOX SF50, flat, with
flanges
ASA+PC (UL 94 V-0)
traffic white RAL 9016
50x50x15mm
IP 65 opt., IP 40



B1804127
MINI-DATA-BOX SF50, flat, with
flanges
ASA+PC (UL 94 V-0)
traffic white RAL 9016
50x50x15mm
IP 65 opt., IP 40



B1804128
MINI-DATA-BOX SF50, flat, with
flanges
ASA+PC (UL 94 V-0)
anthracite grey RAL 7016
50x50x15mm
IP 65 opt., IP 40



B1804217
MINI-DATA-BOX S50, high
ASA+PC (UL 94 V-0)
traffic white RAL 9016
50x50x20mm
IP 65 opt., IP 40



B1804218
MINI-DATA-BOX S50, high
ASA+PC (UL 94 V-0)
anthracite grey RAL 7016
50x50x20mm
IP 65 opt., IP 40



B1804226
MINI-DATA-BOX SF50, high,
with flanges
ASA+PC (UL 94 V-0)
traffic white RAL 9016
50x50x20mm
IP 65 opt., IP 40



B1804227
MINI-DATA-BOX SF50, high,
with flanges
ASA+PC (UL 94 V-0)
traffic white RAL 9016
50x50x20mm
IP 65 opt., IP 40



B1804228
MINI-DATA-BOX SF50, high,
with flanges
ASA+PC (UL 94 V-0)
anthracite grey RAL 7016
50x50x20mm
IP 65 opt., IP 40



B1822117
MINI-DATA-BOX E40, flat
ASA+PC (UL 94 V-0)
traffic white RAL 9016
60x40x15mm
IP 65 opt., IP 40



B1822118
MINI-DATA-BOX E40, flat
ASA+PC (UL 94 V-0)
anthracite grey RAL 7016
60x40x15mm
IP 65 opt., IP 40



B1822126
MINI-DATA-BOX EF40, flat, with
flanges
ASA+PC (UL 94 V-0)
traffic white RAL 9016
60x40x15mm
IP 65 opt., IP 40



B1822127
MINI-DATA-BOX EF40, flat, with
flanges
ASA+PC (UL 94 V-0)
traffic white RAL 9016
60x40x15mm
IP 65 opt., IP 40

MINI-DATA-BOX



B1822128
MINI-DATA-BOX EF40, flat, with flanges
ASA+PC (UL 94 V-0)
anthracite grey RAL 7016
60x40x15mm
IP 65 opt., IP 40



B1822217
MINI-DATA-BOX E40, high
ASA+PC (UL 94 V-0)
traffic white RAL 9016
60x40x20mm
IP 65 opt., IP 40



B1822218
MINI-DATA-BOX E40, high
ASA+PC (UL 94 V-0)
anthracite grey RAL 7016
60x40x20mm
IP 65 opt., IP 40



B1822226
MINI-DATA-BOX EF40, high, with flanges
ASA+PC (UL 94 V-0)
traffic white RAL 9016
60x40x20mm
IP 65 opt., IP 40



B1822227
MINI-DATA-BOX EF40, high, with flanges
ASA+PC (UL 94 V-0)
traffic white RAL 9016
60x40x20mm
IP 65 opt., IP 40



B1822228
MINI-DATA-BOX EF40, high, with flanges
ASA+PC (UL 94 V-0)
anthracite grey RAL 7016
60x40x20mm
IP 65 opt., IP 40



B1824117
MINI-DATA-BOX E50, flat
ASA+PC (UL 94 V-0)
traffic white RAL 9016
70x50x15mm
IP 65 opt., IP 40



B1824118
MINI-DATA-BOX E50, flat
ASA+PC (UL 94 V-0)
anthracite grey RAL 7016
70x50x15mm
IP 65 opt., IP 40



B1824126
MINI-DATA-BOX EF50, flat, with flanges
ASA+PC (UL 94 V-0)
traffic white RAL 9016
70x50x15mm
IP 65 opt., IP 40



B1824127
MINI-DATA-BOX EF50, flat, with flanges
ASA+PC (UL 94 V-0)
traffic white RAL 9016
70x50x15mm
IP 65 opt., IP 40



B1824128
MINI-DATA-BOX EF50, flat, with flanges
ASA+PC (UL 94 V-0)
anthracite grey RAL 7016
70x50x15mm
IP 65 opt., IP 40



B1824217
MINI-DATA-BOX E50, high
ASA+PC (UL 94 V-0)
traffic white RAL 9016
70x50x20mm
IP 65 opt., IP 40



B1824218
MINI-DATA-BOX E50, high
ASA+PC (UL 94 V-0)
anthracite grey RAL 7016
70x50x20mm
IP 65 opt., IP 40



B1824226
MINI-DATA-BOX EF50, high, with flanges
ASA+PC (UL 94 V-0)
traffic white RAL 9016
70x50x20mm
IP 65 opt., IP 40



B1824227
MINI-DATA-BOX EF50, high, with flanges
ASA+PC (UL 94 V-0)
traffic white RAL 9016
70x50x20mm
IP 65 opt., IP 40



B1824228
MINI-DATA-BOX EF50, high, with flanges
ASA+PC (UL 94 V-0)
anthracite grey RAL 7016
70x50x20mm
IP 65 opt., IP 40

MINI-DATA-BOX

Accessory "protection"



B1902101
Sealing S40/SF40



B1904101
Sealing S50/SF50



B1922101
Sealing E40/EF40



B1924101
Sealing E50/EF50

Nos reservamos el derecho a realizar modificaciones técnicas. © OKW Gehäusesysteme, Buchen (Alemania).