

ART-CASE

Caja de plástico de geometría perfecta

La serie de caja ART-CASE, con sus formas básicas "redondeada", "cuadrada", "ovalada" y "cuadrada" sienta nuevas bases en diseño y funcionalidad.

- Exclusivo diseño de la carcasa, ideal para interiores y aplicaciones relacionadas con el trabajo y el hogar
- 4 diseños, cada uno en 2 colores estándares
- Gran selección de combinaciones posibles para uso como carcasa de sobremesa, de atril, de pared, de techo o de mano
- En función de las partes inferiores "base" o "atril", pueden darse las siguientes combinaciones:
- Parte superior convexa (H) o plana con panel de control rebajado (F)
- Tapa sencilla de cierre o como tapa del compartimento para pilas
- Base inclinada 30° o 55° para que el ángulo de instalación y montaje sea ergonómico
- Base como elemento espaciador en el montaje de techo o pared, con soportes, 2 AA y descarga de tracción
- Módulo de conectores europeos según la norma DIN VDE 0620, parte 101; componentes de los conectores de material piroretardante (UL 94 V-0)
- Compartimento para 2 pilas AAA como accesorio
- Categoría de protección IP 40
- Cabezales de fijación para placas de circuitos y componentes



ART-CASE

Ejemplos de aplicación

Pensada para aplicaciones eléctricas y electrónicas en interiores, como, por ejemplo

- Unidades de emisión y recepción en tecnologías para hogares y edificios
- Medicina
- Salud
- Periféricos informáticos
- Tecnologías de redes
- Tecnologías de seguridad
- etc.



3D angle measurement of articulation systems on a gravity basis



Access management in care facilities



CO2 sensor traffic light



Multiple analytical resonance system



Radio paging mushroom-type button



RFID Reader for the CTV system



VIVOBASE HOME

Modificaciones específicas del cliente

¿Qué necesita en su producto personalizado? En caso necesario, le suministramos las cajas y botones giratorios listas para el montaje con todas las modificaciones y acabados precisos.

Opciones de productos para Art-Case

ART-CASE



Mecanizado



Lacado



Impresión



Inscripción láser



Láminas decorativas



Materiales especiales



Compatibilidad
electromagnética



Confección y montaje

Versiones



B5010007
Bottom and top part R110 F
ABS (UL 94 HB)
off-white RAL 9002
ø110x30mm



B5010009
Bottom and top part R110F
ABS (UL 94 HB)
black RAL 9005
ø110x30mm



B5010107
Bottom and top part R110 H
ABS (UL 94 HB)
off-white RAL 9002
ø110x38mm



B5010109
Bottom and top part R110 H
ABS (UL 94 HB)
black RAL 9005
ø110x38mm



B5010207
Bottom and top part R110 F
ABS (UL 94 HB)
off-white RAL 9002
ø110x38mm



B5010209
Bottom and top part R110 F
ABS (UL 94 HB)
black RAL 9005
ø110x38mm



B5010307
Bottom and top part R110 H
ABS (UL 94 HB)
off-white RAL 9002
ø110x41mm



B5010309
Bottom and top part R110 H
ABS (UL 94 HB)
black RAL 9005
ø110x41mm

ART-CASE



B5011027
ART-CASE R110 F
PC+ABS (UL 94 V-0)
off-white RAL 9002
ø110x30mm
IP 40



B5011029
ART-CASE R110 F
PC+ABS (UL 94 V-0)
black RAL 9005
ø110x30mm
IP 40



B5011127
ART-CASE R110 H
PC+ABS (UL 94 V-0)
off-white RAL 9002
ø110x38mm
IP 40



B5011129
ART-CASE R110 H
PC+ABS (UL 94 V-0)
black RAL 9005
ø110x38mm
IP 40



B5011227
ART-CASE R110 F
PC+ABS (UL 94 V-0)
off-white RAL 9002
ø110x38mm
IP 40



B5011229
ART-CASE R110 F
PC+ABS (UL 94 V-0)
black RAL 9005
ø110x38mm
IP 40



B5011327
ART-CASE R110 H
PC+ABS (UL 94 V-0)
off-white RAL 9002
ø110x41mm
IP 40



B5011329
ART-CASE R110 H
PC+ABS (UL 94 V-0)
black RAL 9005
ø110x41mm
IP 40



B5012207
Bottom and top part S110F
ABS (UL 94 HB)
off-white RAL 9002
110x110x38mm



B5012209
Bottom and top part S110 F
ABS (UL 94 HB)
black RAL 9005
110x110x38mm



B5013227
ART-CASE S110 F
PC+ABS (UL 94 V-0)
off-white RAL 9002
110x110x38mm
IP 40



B5013229
ART-CASE S110 F
PC+ABS (UL 94 V-0)
black RAL 9005
110x110x38mm
IP 40



B5015007
Bottom and top part O160 F
ABS (UL 94 HB)
off-white RAL 9002
160x110x30mm



B5015009
Bottom and top part O160 F
ABS (UL 94 HB)
black RAL 9005
160x110x30mm



B5015107
Bottom and top part O160 H
ABS (UL 94 HB)
off-white RAL 9002
160x110x38mm



B5015109
Bottom and top part O160 H
ABS (UL 94 HB)
black RAL 9005
160x110x38mm

ART-CASE



B5015207
Bottom and top part O160 F
ABS (UL 94 HB)
off-white RAL 9002
160x110x38mm



B5015209
Bottom and top part O160 F
ABS (UL 94 HB)
black RAL 9005
160x110x38mm



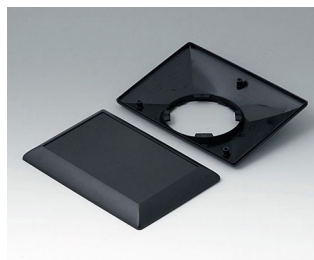
B5015307
Bottom and top part O160 H
ABS (UL 94 HB)
off-white RAL 9002
160x110x41mm



B5015309
Bottom and top part O160 H
ABS (UL 94 HB)
black RAL 9005
160x110x41mm

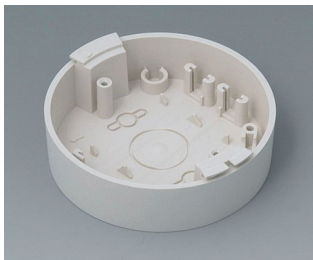


B5017207
Bottom and top part E160 F
ABS (UL 94 HB)
off-white RAL 9002
160x110x38mm



B5017209
Bottom and top part E160 F
ABS (UL 94 HB)
black RAL 9005
160x110x38mm

System components to complete



B5011117
Base
ABS (UL 94 HB)
off-white RAL 9002



B5011119
Base
ABS (UL 94 HB)
black RAL 9005



B5011217
Base 30°
ABS (UL 94 HB)
off-white RAL 9002



B5011219
Base 30°
ABS (UL 94 HB)
black RAL 9005



B5011317
Base 55°
ABS (UL 94 HB)
off-white RAL 9002



B5011319
Base 55°
ABS (UL 94 HB)
black RAL 9005



B5011847
Lid
ABS (UL 94 HB)
off-white RAL 9002



B5011849
Lid
ABS (UL 94 HB)
black RAL 9005

ART-CASE



B5011857
Battery compartment lid
ABS (UL 94 HB)
off-white RAL 9002

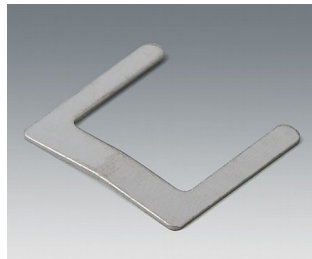


B5011859
Battery compartment lid
ABS (UL 94 HB)
black RAL 9005

Accessory "battery"



A9166001
Set of battery clips, 2 x AAA
Steel
tin-plated



A9166002
Battery contact, 2 x AAA
Steel
tin-plated



A9166003
Battery holder, 2 x AAA
PA 6 (UL 94 HB)
black RAL 9005



A9190002
Set of battery clips,
2xN/2xAA/2xAAA
Steel
tin-plated



B5111107
Battery compartment, 2 x AAA
ABS (UL 94 HB)
off-white RAL 9002



B5111109
Battery compartment, 2 x AAA
ABS (UL 94 HB)
black RAL 9005

Accessory "protection"



A9199005
Strain relief
PA 6
volcano



B5111707
Anti-rotation device
ABS (UL 94 HB)
off-white RAL 9002

ART-CASE

Accessory "wall/holder"



B5111307
Wall mounting set
ABS (UL 94 HB)
off-white RAL 9002



B5111309
Wall mounting set
ABS (UL 94 HB)
black RAL 9005

Accessory "screws"



B5111201
Set of screws

Accessory



A9207150
Anti-slide feet 6.5 x 2 mm
transparent

Nos reservamos el derecho a realizar modificaciones técnicas. © OKW Gehäusesysteme, Buchen (Alemania).