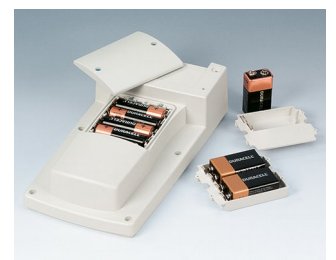


HAND-TERMINAL

Caja para controles para máquinas, instalaciones y exteriores

La caja HAND-TERMINAL está pensada para componentes electrónicos que necesiten un envolvente robusto.

- Material piroretardante y resistente a los impactos.
- Robusta con categoría de protección hasta IP 65, (juntas de sellado disponibles como accesorios).
- Mucho espacio para elementos operativos, displays, botones de parada de emergencia y puesta en marcha, etc.
- Empuñadura trasera ergonómica para un agarre cómodo.
- Para sistemas de control con conexión por cables o a pilas (4 x AA, 1 x 9 V o 2 x 9 V).
- Distribución del peso óptima.
- Panel de control rebajado para proteger el teclado de membrana.
- Versión I con parte frontal cerrada.
- Versión II para montaje de frontales de aluminio.
- Cabezales de fijación para placas de circuito impreso y piezas de montaje.



HAND-TERMINAL

Ejemplos de aplicación

- Sistemas de mando de maquinaria flexibles en acabado y montaje
- Terminales para aplicaciones de registro
- Aplicaciones clásicas de la electrónica o la electrotécnica, como tecnologías de medición y regulación, etc.



Analysing water quality

Modificaciones específicas del cliente

¿Qué necesita en su producto personalizado? En caso necesario, le suministramos las cajas y botones giratorios listas para el montaje con todas las modificaciones y acabados precisos.

Opciones de productos para Hand-Terminal



Mecanizado



Lacado



Impresión



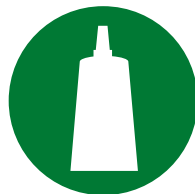
Inscripción láser



Láminas decorativas



Compatibilidad
electromagnética



Confección y montaje

HAND-TERMINAL

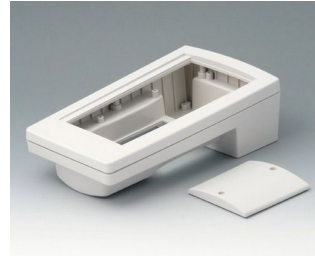
Versiones



A9046107
HAND-TERMINAL M, Vers. I
PC+ABS (UL 94 V-0)
off-white RAL 9002
220x120x65mm
IP 65 opt.



A9046109
HAND-TERMINAL M, Vers. I
PC+ABS (UL 94 V-0)
black RAL 9005
220x120x65mm
IP 65 opt.

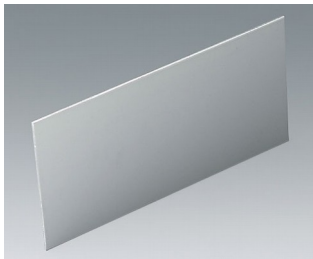


A9046207
HAND-TERMINAL M, Vers. II
PC+ABS (UL 94 V-0)
off-white RAL 9002
220x120x65mm
IP 65 opt.



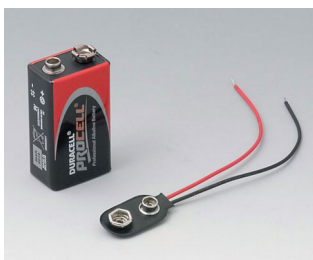
A9046209
HAND-TERMINAL M, Vers. II
PC+ABS (UL 94 V-0)
black RAL 9005
220x120x65mm
IP 65 opt.

Accessory to complete



A9146101
Front panel M
Aluminium
matt anodised
179x88x2mm

Accessory "battery"



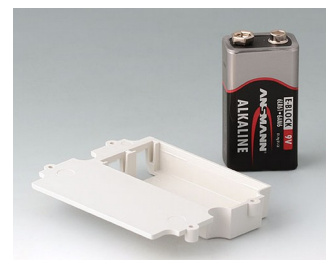
A9160003
Plug-in contact, 1 x 9 V (PP3)



A9161002
Set of battery clips, 2 x 9 V or 4 x AA
Steel
tin-plated



A9174002
Battery compartment, 2 x 9 V
ABS (UL 94 HB)
off-white RAL 9002



A9174003
Battery compartment, 1 x 9 V
ABS (UL 94 HB)
off-white RAL 9002

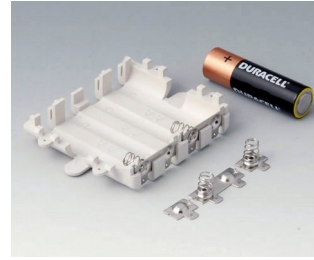
HAND-TERMINAL



A9174006
Set of battery clips, 1 x 9 V
Steel
tin-plated

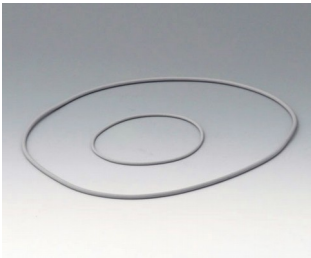


A9250250
Battery spacer
PE foam
50x25x4mm

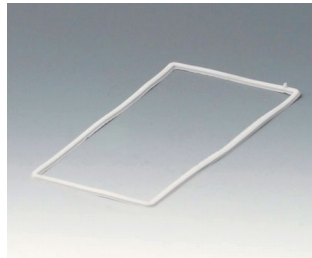


A9345217
Set of battery compartment, 4 x
AA
ABS (UL 94 HB)
off-white RAL 9002

Accessory "protection"



A9146106
Sealing kit M



A9146206
Sealing M

Accessory "screws"



A0306031
Self-tapping screws 3 x 6 mm
(PZ1)



A0308031
Self-tapping screws 3 x 8 mm
(PZ1)



A0308132
Self-tapping screw 3 x 8 mm
(T10)
Stainless steel

Nos reservamos el derecho a realizar modificaciones técnicas. © OKW Gehäusesysteme, Buchen (Alemania).