

BLOB

Caja modelada para la mano

El diseño de la familia de cajas BLOB, inspirado en la ergonomía, está adaptado a la perfección a las necesidades de los usuarios.

- Gran valor utilitario gracias a su agradable sensación táctil; las manos de los usuarios se adaptan intuitivamente de forma correcta a la caja
- *** iF product design award 2014 | German Design Award 2015 ***
- El diseño de las cajas facilita ser agarradas de forma intuitiva para un correcto uso de los controles por el usuario.
- Suave y robusta al mismo tiempo.
- Numerosas aplicaciones posibles.
- 3 modelos:
- **UNIT** - para el uso con una mano con área para teclado y empuñadura.
- **CONTROL** - una caja que se puede sostener con una mano mientras se utiliza con la otra. Con área para teclado y concavidad para funciones especiales y zona de agarre separadas.
- **PANEL** - para uso manual, con una o ambas manos, o de sobremesa. Con zona para teclado y concavidad separada para funciones especiales, y dos zonas de agarre.
- Compartimientos para pila o de botón ø 12-23 mm disponibles como accesorio.
- Posibilidad de acoplar prestatopas en cualquier posición del perímetro de la caja.
- Panel de control rebajado para proteger el teclado de membrana o la lámina decorativa.
- ABS (UL 94 HB), dos colores
- Categoría de protección hasta IP 54 con junta opcional.
- Cabezales de fijación internos para placas de circuitos y piezas de montaje

DECLARACIÓN DE DISEÑO

"¡Vaya, qué bien encaja en la mano!", fue el primer comentario sobre este producto móvil de diseño universal. La forma inteligente de BLOB surgió optimizando los requisitos ergonómicos. Todo el mundo, independientemente de la edad, puede apañarse con estas cajas de mano. Además, son lo suficientemente flexibles para cubrir una gran variedad de ámbitos de aplicación y circunstancias de uso. ¿De dónde procede el nombre? De la arquitectura: Blob significa literalmente 'gota' y es un acrónimo de 'Binary Large Object', una unión en forma de gota que se forma de manera indefinida".

Martin Nußberger, polyform Industrie Design

BLOB



BLOB

Ejemplos de aplicación

Apoyándose en los principios del "Universal Design", BLOB permite usos lo suficientemente flexibles como para acomodarse a personas con manos de diferentes tamaños y volúmenes de agarre. Aplicaciones de todo tipo orientadas al usuario, con o sin cables. Unidad independiente, complementaria o ensamblada.

- Ámbitos de diagnóstico
- Terapia
- Laboratorio
- Industria
- Oficina
- Hogar
- Ocio



Biofeedback through vibration



HAUX Patient Entertainment remote control



Manual control for gentle colonoscopy



Registration system for kindergartens



RoyalGPS for precise position detection

Modificaciones específicas del cliente

¿Qué necesita en su producto personalizado? En caso necesario, le suministramos las cajas y botones giratorios listas para el montaje con todas las modificaciones y acabados precisos.

Opciones de productos para Blob

BLOB



Mecanizado



Lacado



Impresión



Inscripción láser



Láminas decorativas



Materiales especiales



Compatibilidad
electromagnética



Confección y montaje

Versiones



B2510107
BLOB UNIT
ABS (UL 94 HB)
off-white RAL 9002
130x60x30mm
IP 54 opt.



B2510108
BLOB UNIT
ABS (UL 94 HB)
lava
130x60x30mm
IP 54 opt.



B2512107
BLOB CONTROL
ABS (UL 94 HB)
off-white RAL 9002
114x76x31mm
IP 54 opt.



B2512108
BLOB CONTROL
ABS (UL 94 HB)
lava
114x76x31mm
IP 54 opt.



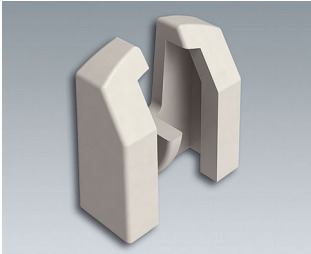
B2514107
BLOB PANEL
ABS (UL 94 HB)
off-white RAL 9002
200x165x36mm
IP 54 opt.



B2514108
BLOB PANEL
ABS (UL 94 HB)
lava
200x165x36mm
IP 54 opt.

BLOB

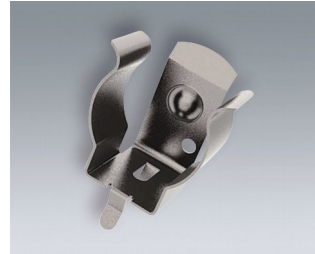
Accessory "battery"



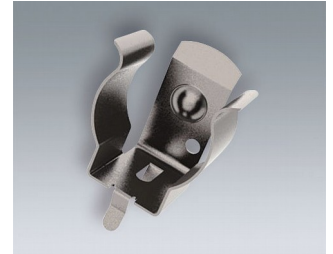
A9193033
Polarity reversal protection device, positive terminal AA
ABS (UL 94 HB)
off-white RAL 9002



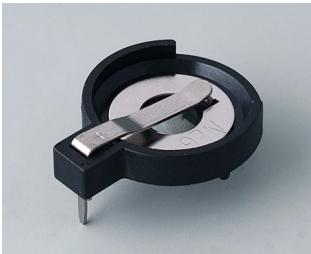
A9193034
Polarity reversal protection device, positive terminal AAA
ABS (UL 94 HB)
off-white RAL 9002



A9193035
Battery clip, AA
Steel
nickel-plated



A9193036
Battery clip, AAA
Steel
nickel-plated



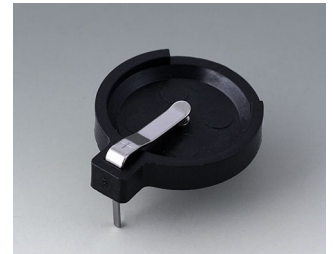
A9193037
Button cell holder, Ø 20 mm



A9193038
Button cell holder, Ø 23 mm

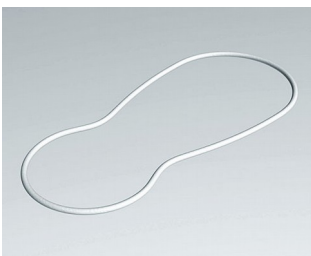


A9193039
Button cell holder, Ø 12 mm

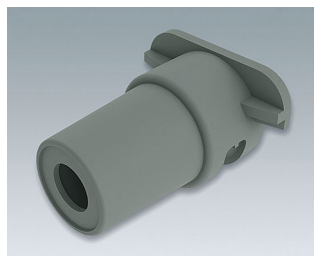


A9193040
Button cell holder, Ø 16 mm

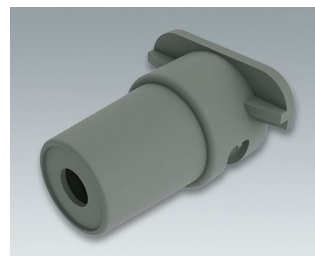
Accessory "protection"



B2610001
Sealing Unit



B2610101
Cable strain, 5.0 - 5.9
TPE
volcano



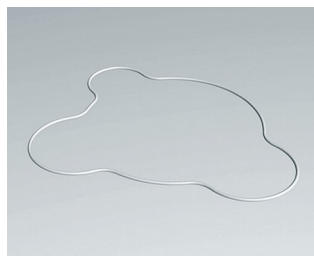
B2610111
Cable strain, 4.2 - 5.0
TPE
volcano



B2610121
Cable strain, 3.4 - 4.2
TPE
volcano



B2612001
Sealing Control



B2614001
Sealing Panel

BLOB

Accessory "screws"



A0305031
Self-tapping screws 2.5 x 6 mm
(PZ1)



A0399T10
Torx T10 screwdriver

Nos reservamos el derecho a realizar modificaciones técnicas. © OKW Gehäusesysteme, Buchen (Alemania).