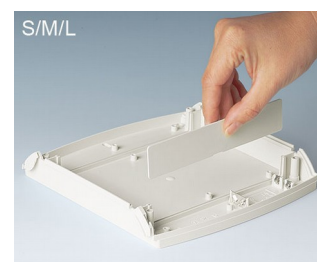


DIATEC

Caja atractiva con diseño plano

Las cajas DIATEC son un producto con gancho en el ámbito de la demótica y el trabajo. Son ideales para componentes de comunicación y de red.

- Diseño moderno y plano para aplicaciones de sobremesa y pared.
- Interfaz central para teclados de membrana, pantallas táctiles, visores, etc.
- Área rebajado para la instalación y protección de interfaces, conectores, prensaestopas, etc.
- Montaje a pared sencillo y a ras; sujeción a través de agujeros longitudinales o en las esquinas de la caja.
- 4 tamaños, 2 colores
- **DIATEC XS:** Caja de 2 partes, compuesta de parte superior e inferior, atornillada, compartimiento para 2 pilas AA integrado, agujeros de montaje preformado en la parte inferior.
- **DIATEC S, M, L:** Caja de 4 partes, compuesta de parte superior e inferior y dos cubiertas laterales para ocultar elementos de montaje; en caso necesario, las cubiertas laterales pueden asegurarse para evitar accesos no autorizados; compartimiento para 2 pilas AA ó 1 pila de 9 V integrado.
- Paneles de separación (accesorios) sirven para distribuir el espacio, por ejemplo, para proteger contra el contacto al sistema electrónico durante un cambio de pilas (sólo para S, M y L).
- Categoría de protección IP 40.
- Tapa abisagrada del color de la caja en ABS, y translúcida o transparente en polycarbonato, para cubrir el panel de control (accesorio para S, M y L).
- Torretas de fijación para placas de circuito y piezas de montaje



DIATEC

Ejemplos de aplicación

- Periféricos informáticos e informática
- IoT/IIoT
- Sistemas de recopilación de datos en el puesto de trabajo
- Instalaciones de vigilancia
- Porteros automáticos
- Dispositivos de control de acceso
- Tecnologías de medición y regulación
- Tecnologías de laboratorio y medicina



Control panel for home automation



Control unit for photovoltaic solar installations



Controller for intelligent tank management



House control unit



Indoor air quality control



Multi-functional terminal



Solar Control Panel



Systems for drying brickwork



WBA receiver unit for measuring biosignals



Weather Monitoring Station

Modificaciones específicas del cliente

¿Qué necesita en su producto personalizado? En caso necesario, le suministramos las cajas y botones giratorios listas para el montaje con todas las modificaciones y acabados precisos.

Opciones de productos para Diatec

DIATEC



Mecanizado



Lacado



Impresión



Inscripción láser



Láminas decorativas



Materiales especiales



Compatibilidad
electromagnética



Confección y montaje

Versiones



A9092107
DIATEC XS
ABS (UL 94 HB)
off-white RAL 9002
150x37x155mm
IP 40



A9092108
DIATEC XS
ABS (UL 94 HB)
lava
150x37x155mm
IP 40



A9093107
DIATEC S
ABS (UL 94 HB)
off-white RAL 9002
210x48x200mm
IP 40



A9093108
DIATEC S
ABS (UL 94 HB)
lava
210x48x200mm
IP 40



A9094107
DIATEC M
ABS (UL 94 HB)
off-white RAL 9002
270x48x200mm
IP 40



A9094108
DIATEC M
ABS (UL 94 HB)
lava
270x48x200mm
IP 40



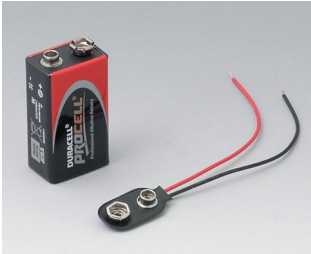
A9095107
DIATEC L
ABS (UL 94 HB)
off-white RAL 9002
330x48x200mm
IP 40



A9095108
DIATEC L
ABS (UL 94 HB)
lava
330x48x200mm
IP 40

DIATEC

Accessory "battery"



A9160003
Plug-in contact, 1 x 9 V (PP3)



A9190002
Set of battery clips,
2xN/2xAA/2xAAA
Steel
tin-plated



A9190015
Set of battery clips, 2 x AA
Steel
nickel-plated

Accessory "protection"



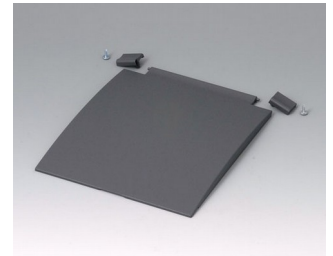
A9193121
Hinged lid S, L
PC (UL 94 V-0)
translucent



A9193122
Hinged lid S, L
PC (UL 94 V-0)
translucent



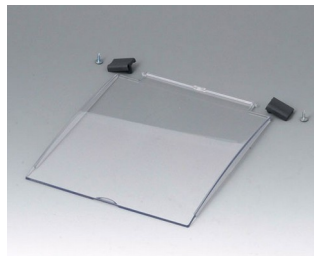
A9193127
Hinged lid S, L
ABS (UL 94 HB)
off-white RAL 9002



A9193128
Hinged lid S, L
ABS (UL 94 HB)
lava



A9193131
Hinged lid S, L
PC (UL 94 V-0)
clear



A9193132
Hinged lid S, L
PC (UL 94 V-0)
clear



A9194007
Slot-in panel
ABS (UL 94 HB)
off-white RAL 9002
156x30x3mm



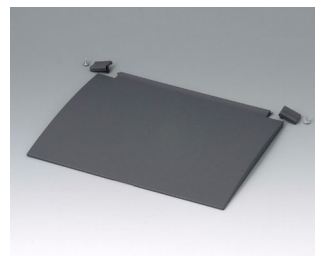
A9194121
Hinged lid M
PC (UL 94 V-0)
translucent



A9194122
Hinged lid M
PC (UL 94 V-0)
translucent



A9194127
Hinged lid M
ABS (UL 94 HB)
off-white RAL 9002



A9194128
Hinged lid M
ABS (UL 94 HB)
lava



A9194131
Hinged lid M
PC (UL 94 V-0)
clear

DIATEC



A9194132
Hinged lid M
PC (UL 94 V-0)
clear

Accessory "wall/holder"



B1360048
Wall suspension elements
ABS (UL 94 HB)
pebble grey RAL 7032

Accessory "screws"



A0306031
Self-tapping screws 3 x 6 mm
(PZ1)



A0399T10
Torx T10 screwdriver

Accessory



A9207150
Anti-slide feet 6.5 x 2 mm
transparent



A9212330
Anti-slide feet 12 x 3.5 mm
transparent