

# CAJAS VACÍAS PARA MÓDULOS DE

# TERMOPLÁSTICO



El Amplio programa de cajas para encapsular componentes electrónicos.

- De poliamida 6.6: disponible en 15 tamaños, modelo con o sin esquinas reforzadas.
- De ABS: disponible en 6 tamaños.

[Caja vacía para módulos en plástico termoestable >>](#)



## Modificaciones específicas del cliente

¿Qué necesita en su producto personalizado? En caso necesario, le suministramos las cajas y botones giratorios listas para el montaje con todas las modificaciones y acabados precisos.

Opciones de productos para Cajas vacías para módulos de termoplástico



Mecanizado



Lacado



Impresión



Inscripción láser



Compatibilidad electromagnética



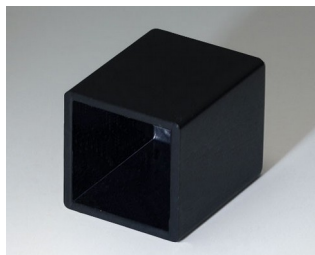
Confección y montaje

# CAJAS VACÍAS PARA MÓDULOS DE

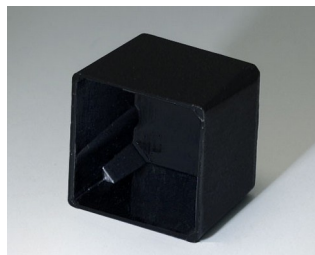
# TERMOPLÁSTICO



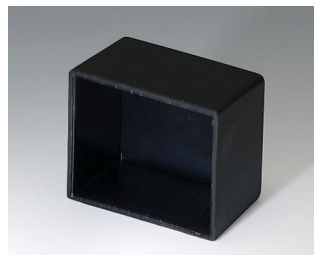
## Versiones



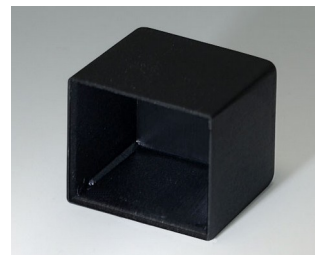
**A8012159**  
POTTING BOXES, Vers. III  
ABS (UL 94 HB)  
black RAL 9005  
12,3x12,3x15,3mm



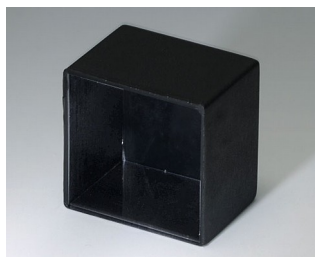
**A8014118**  
POTTING BOXES, Vers. II  
PA 66 (UL 94 V-2)  
black RAL 9005  
14x14x11,5mm



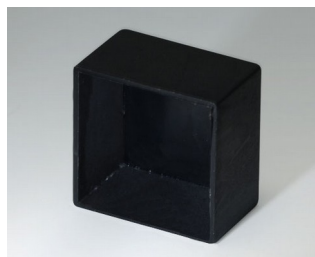
**A8017108**  
POTTING BOXES, Vers. III  
PA 66 (UL 94 V-2)  
black RAL 9005  
17,4x15x10,5mm



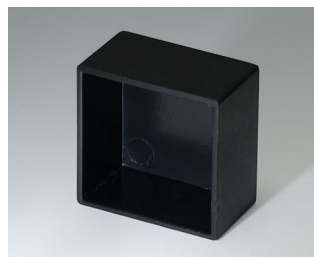
**A8017158**  
POTTING BOXES, Vers. II  
PA 66 (UL 94 HB)  
black RAL 9005  
17,4x15x15,3mm



**A8018138**  
POTTING BOXES, Vers. III  
PA 66 (UL 94 V-2)  
black RAL 9005  
18,6x18,6x13,7mm



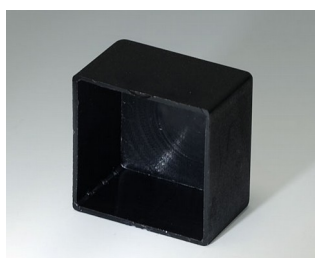
**A8020128**  
POTTING BOXES, Vers. III  
PA 66 (UL 94 V-2)  
black RAL 9005  
20,8x20,8x12,6mm



**A8021129**  
POTTING BOXES, Vers. III  
ABS (UL 94 HB)  
black RAL 9005  
21,2x21,2x12,1mm



**A8021178**  
POTTING BOXES, Vers. III  
PA 66 (UL 94 V-2)  
black RAL 9005  
21,3x13,3x17,7mm



**A8022148**  
POTTING BOXES, Vers. III  
PA 66 (UL 94 V-2)  
black RAL 9005  
22,4x22,4x14mm



**A8025159**  
POTTING BOXES, Vers. III  
ABS (UL 94 HB)  
black RAL 9005  
25,3x25,3x15,2mm



**A8026358**  
POTTING BOXES, Vers. III  
PA 66 (UL 94 HB)  
black RAL 9005  
26,4x26,4x35,2mm



**A8029198**  
POTTING BOXES, Vers. III  
PA 66 (UL 94 V-2)  
black RAL 9005  
29x29x19,2mm

# CAJAS VACÍAS PARA MÓDULOS DE

# TERMOPLÁSTICO



**A8030508**  
POTTING BOXES, Vers. III  
PA 66 (UL 94 V-2)  
black RAL 9005  
30,3x30,3x50,3mm



**A8032208**  
POTTING BOXES, Vers. III  
PA 66 (UL 94 V-2)  
black RAL 9005  
32,4x32,4x20mm



**A8038209**  
POTTING BOXES, Vers. III  
ABS (UL 94 HB)  
black RAL 9005  
38,3x20,4x20,2mm



**A8039268**  
POTTING BOXES, Vers. II  
PA 66 (UL 94 V-2)  
black RAL 9005  
38,8x38,8x26,6mm



**A8039398**  
POTTING BOXES, Vers. II  
PA 66 (UL 94 V-2)  
black RAL 9005  
38,9x38,9x38,8mm



**A8040208**  
POTTING BOXES, Vers. II  
PA 66 (UL 94 V-2)  
black RAL 9005  
40x10x20,2mm



**A8045169**  
POTTING BOXES, Vers. III  
ABS (UL 94 HB)  
black RAL 9005  
45,5x30,5x15,7mm



**A8046408**  
POTTING BOXES, Vers. III  
PA 66 (UL 94 HB)  
black RAL 9005  
46,2x46,2x40,8mm



**A8067469**  
POTTING BOXES, Vers. III  
ABS (UL 94 HB)  
black RAL 9005  
67,5x35,8x46,3mm

Nos reservamos el derecho a realizar modificaciones técnicas. © OKW Gehäuseysteme, Buchen (Alemania).