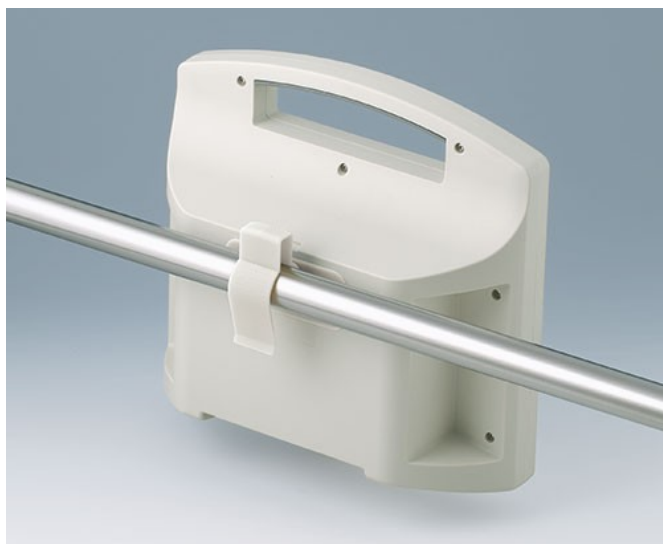


# DISPOSITIVOS DE SUJECCIÓN

- Piezas de sujeción para raíles DIN según la norma DIN EN 60715 TH35 y G32
- Sujeción para tubos circulares con un diámetro de hasta 32 mm / raíles de dispositivos DIN EN ISO 19054



## Modificaciones específicas del cliente

¿Qué necesita en su producto personalizado? En caso necesario, le suministramos las cajas y botones giratorios listos para el montaje con todas las modificaciones y acabados precisos.

Opciones de productos para Dispositivos de sujeción



Mecanizado



Impresión



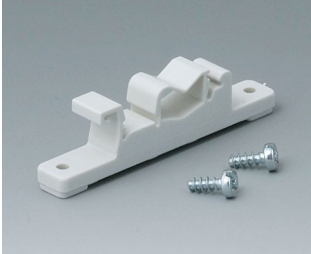
Inscripción láser



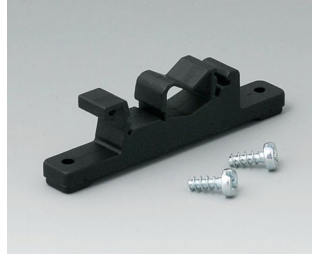
Confeción y montaje

# DISPOSITIVOS DE SUJECCIÓN

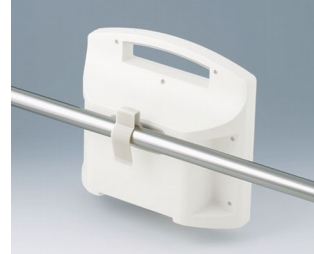
## Versiones



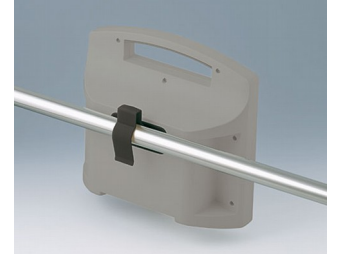
**B1300017**  
Fastening element for DIN-Rails  
PA 6  
off-white RAL 9002



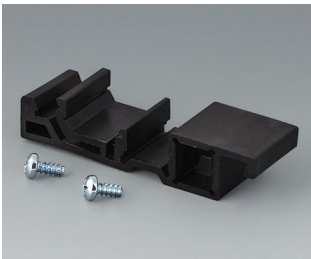
**B1300019**  
Fastening element for DIN-Rails  
PA 6  
black RAL 9005



**B4308237**  
Holding clamps  
PA 6  
off-white RAL 9002



**B4308238**  
Holding clamps  
PA 6  
lava



**B6811751**  
DIN rail adapter  
PA 66 (UL 94 V-0)  
black RAL 9005

Nos reservamos el derecho a realizar modificaciones técnicas. © OKW Gehäusesysteme, Buchen (Alemania).