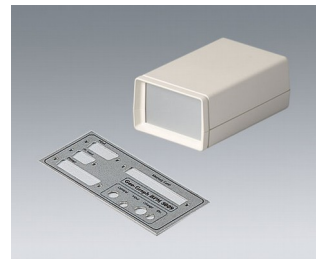
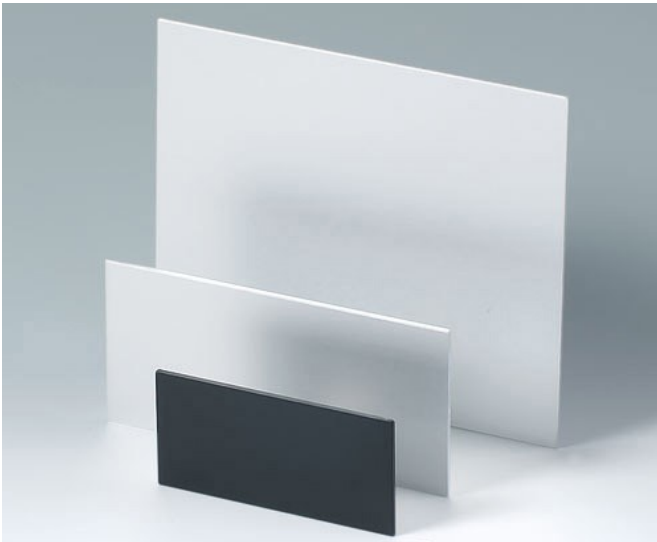


PANELES DE ALUMINIO/PLÁSTICO

- Placas de poliamida, poliestireno y aluminio / placas de aluminio anodizado de diferentes grosores (en función del material)
- El tamaño máximo de pieza es de 497 x 397 mm

Los paneles de poliamida, poliestireno o aluminio anodizado son ideales como panel operativo con o sin unidad electrónica o componentes especiales. Los paneles de aluminio anodizado pueden emplearse, entre otras cosas, como paneles frontales y posteriores o cubiertas en las áreas visibles.



Nos reservamos el derecho a realizar modificaciones técnicas. © OKW Gehäusesysteme, Buchen (Alemania).