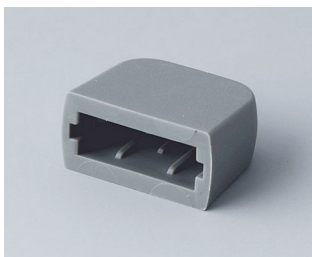


TAPAS PARA USB

Para cerrar puerto USB o simplemente para instalar en enchufes USB de tipo A. Protege de daños y de la entrada de cuerpos extraños.



Versiones



A9320008
USB end cover
TPE
volcano



A9320107
USB cover
PP
off-white RAL 9002
35x13mm



A9320207
USB cover, type Mini-USB
PP
off-white RAL 9002
29,5x8,5mm

Nos reservamos el derecho a realizar modificaciones técnicas. © OKW Gehäusesysteme, Buchen (Alemania).