

# SOLID-BOX

## Caja elegante IP 66/IP 67 para aplicaciones industriales

Robusta, resistente al agua y con estilo: la nueva gama de cajas SOLID-BOX satisface todos los requisitos que debe cumplir una caja electrónica/eléctrica moderna en entornos industriales, así como en áreas exteriores protegidas.

- 3 tamaños de caja en 2 colores estándar.
- Diseño convincente gracias a la moderna superficie de la caja y las molduras de diseño muy pulidas y engastadas en el panel superior, que ocultan todos los tornillos de fijación.
- Se puede utilizar como caja de sobremesa y de pared.
- La alta categoría de protección IP 66/67 y la protección contra impactos IK 08 ofrecen seguridad, incluso en entornos hostiles; la junta se encuentra premontada en la parte superior.
- Excelente material ignífugo con clasificación V-0 (1,50 mm) con mayor temperatura de distorsión térmica (Vicat/B 120 = 110 °C), resistencia a las llamas libre de cloro o bromo.
- Ensamblaje de la caja con tornillos Torx inoxidable y capturados fuera del interior sellado.
- 2 áreas rebajadas en la parte inferior para la instalación/protección de conectores, interruptores y otras interfaces: para un uso sencillo y fácil de conectar.
- Área de operación rebajada en la parte superior para encajar un teclado de membrana o una etiqueta de producto.
- Los canales para tornillos debajo de las molduras de diseño permiten el montaje directo y oculto en la pared.
- Los puntos de montaje en la parte posterior para los tamaños 145 y 175 coinciden con el patrón de orificio VESA MIS-D 75/100.
- Pilares de fijación integrados para PCB, raíles DIN y placas de montaje.
- El Kit de bisagras (accesorio) retiene el panel superior en su lugar durante el montaje y el mantenimiento.
- kit de pies de caja (accesorio) para posicionamiento antideslizante en un escritorio.

### Material especial

Si lo solicita, también podemos moldear a medida muchas de nuestras cajas en colores/materiales especiales para que coincidan exactamente con sus requisitos. Para el nuevo SOLID-BOX, por ejemplo, sería posible tener los embellecedores de diseño moldeados por inyección en un color diferente para codificar la función o serie del dispositivo, o incluso tener toda la caja en el color corporativo de su empresa (cantidad mínima y factibilidad bajo pedido).

## DECLARACIÓN DE DISEÑO

“SOLID-BOX ofrece lo que promete su nombre. En esta caja, estanca y especialmente resistente a los impactos, sus componentes se pueden colocar de forma estable y segura incluso en entornos inhóspitos, sin tornillos ni elementos de fijación visibles. Y, sin embargo, el diseño de las cajas le da a la robusta construcción una elegante ligereza. Los biseles ligeramente inclinados que rodean los lados largos y el juego de luces y sombras subrayan la calidad del producto”.

Martin Nussberger, polyform Industrie Design

# SOLID-BOX



# SOLID-BOX

## Ejemplos de aplicación

Ideal para equipos electrónicos y eléctricos de alta calidad utilizados en interiores o en áreas exteriores protegidas.

- Construcción de maquinaria e instalaciones
- Tecnología de calefacción, climatización y ventilación
- IoT/IIoT
- Automatización en fábricas - Smart Factory/Industria 4.0
- Gateways
- Registro de datos
- Tecnologías de la información y las comunicaciones (TIC)
- Instalaciones eléctricas
- Tecnología de medición y regulación
- Agricultura, ganadería
- Sistemas de sensores
- Ingeniería de Seguridad



Camera control in production



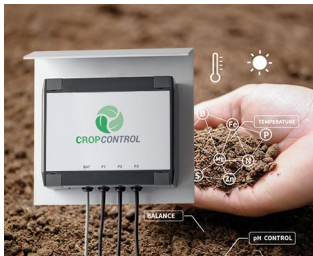
Data recording for harvesters



Heating/air conditioning/ventilation control



Leak detector



Smart Farming - system for long-term measurements



Temperature Manager



Voltage receiver



Weather station in agriculture

## Modificaciones específicas del cliente

¿Qué necesita en su producto personalizado? En caso necesario, le suministramos las cajas y botones giratorios listas para el montaje con todas las modificaciones y acabados precisos.

Opciones de productos para Solid-Box

# SOLID-BOX



Mecanizado



Impresión



Inscripción láser



Láminas decorativas



Compatibilidad  
electromagnética



Confección y montaje

## Versiones



**C8011131**  
SOLID-BOX 115  
PC+ABS (UL 94 V-0)  
anthracite grey RAL 7016  
135x115x50mm  
IP 66, IP 67, IK 08



**C8011132**  
SOLID-BOX 115  
PC+ABS (UL 94 V-0)  
light grey RAL 7035  
135x115x50mm  
IP 66, IP 67, IK 08



**C8014181**  
SOLID-BOX 145  
PC+ABS (UL 94 V-0)  
anthracite grey RAL 7016  
180x145x60mm  
IP 66, IP 67, IK 08



**C8014182**  
SOLID-BOX 145  
PC+ABS (UL 94 V-0)  
light grey RAL 7035  
180x145x60mm  
IP 66, IP 67, IK 08



**C8017221**  
SOLID-BOX 175  
PC+ABS (UL 94 V-0)  
anthracite grey RAL 7016  
225x175x70mm  
IP 66, IP 67, IK 08



**C8017222**  
SOLID-BOX 175  
PC+ABS (UL 94 V-0)  
light grey RAL 7035  
225x175x70mm  
IP 66, IP 67, IK 08

# SOLID-BOX

## Accessory "wall/holder"



**C2299031**  
Securing hinge for the cover  
PP  
natural-coloured



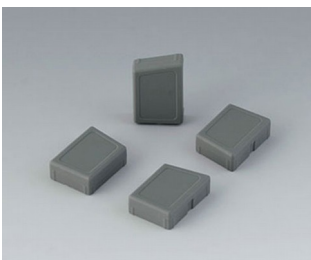
**C8100360**  
Internal hinge set

## Accessory "screws"



**A0308132**  
Self-tapping screw 3 x 8 mm  
(T10)  
Stainless steel

## Accessory



**C8100188**  
Set of enclosure feet  
SEBS (TPE)  
volcano

Nos reservamos el derecho a realizar modificaciones técnicas. © OKW Gehäusesysteme, Buchen (Alemania).