

# CARRYTEC

## Boîtier en matière plastique avec poignée fonctionnelle

Unique en son genre, le CARRYTEC dispose d'une poignée fonctionnelle appropriée aux différentes tâches et situations tant à l'intérieur qu'à l'extérieur.

- moyen de transport avec garniture qui empêche de glisser, au-dessus du centre de gravité du boîtier
- CARRYTEC M avec partie inférieure plate pour l'installation de par exemple tablets
- fixation par l'arrière sur des systèmes de trépied ou bras de support ; positionnement/orientation rapide de la surface de visualisation et de commande ; bon guidage du câble
- face avant particulièrement grande, utilisable pour les interfaces utilisateur (S : 8,4"/21 cm ; M : 10,4"/26 cm ; L : 13,4"/34 cm)
- grande profondeur de montage et beaucoup de place pour les interfaces tout en gardant une allure fine
- espace protégé pour la mise en place d'interfaces
- pose sûre sur la console de table ou sur le support mural ; transmission facile des données et du courant de charge ; des contacts en accessoires (sauf boîtier version plate)
- clip de fixation pour accrochage aux tubes ronds ou pour barrettes d'appareils conformes à la norme DIN EN ISO 19054
- des boîtiers en matière plastique anti-choc qui résistent aux contraintes élevées
- avec joint degré de protection IP 54 (accessoire)
- zone de commande en creux pour protéger le clavier à membrane
- nettoyage aisé des boîtiers
- en option, compartiment pour 5 piles AA (usage nécessaire)
- des pochettes protectrices pour ranger les instruments, capteurs, accessoires, etc. (tailles S et M)
- des bossages de fixation pour circuits imprimés et composants à incorporer



# CARRYTEC

## Exemples d'applications

Éventail inédit de domaines d'applications : manuel – table – mur – barrettes – tube rond – trépied – bras de support. En fonction de l'intervention, à l'intérieur ou à l'extérieur, le boîtier innovant se présente avec différents matériaux, entre autres, en matière plastique antichoc ; coloris assortis, nombreuses combinaisons possibles.

- Médical, par ex. systèmes d'urgence, équipement de surveillance et d'alarme
- Diagnostic, thérapie, appareils de laboratoire
- Équipement de test et de mesure
- Technologie de communication
- Terminaux mobiles, unités de collecte de données
- Systèmes de gestion de l'énergie
- Capteurs
- Industrie 4.0, usine intelligente
- Construction mécanique et équipement de construction
- Economie agricole, forestière



Appareil de mesure multifonctionnel



Appareil pour le chargement de batteries d'avions



Caméra de diagnostic



Instrument de mesure de la vitesse de l'air



Monitoring de l'agriculture en „Indoor Farming“



Récepteur portable



Surveillance de machines à commande numérique



Système de simulation patient



Système de surveillance pour les buses de nettoyage



Testeur mobile pour l'analyse économique de défauts



Télécommande radio mobile pour système de soudage orbital

## Modifications spécifiques client

De quoi avez-vous besoin pour réaliser un produit entièrement personnalisé ? Si vous le souhaitez, nous vous fournissons les boîtiers et boutons prêts à l'encastrement, toutes modifications et finitions demandées comprises. Options de personnalisation pour Carrytec

# CARRYTEC



Usinage mécanique



Peinture



Impression



Marquage laser



Étiquette, Films de décoration graphique



Protection CEM



Assemblage/montage

## Versions



**B4208107**  
CARRYTEC S  
ABS (UL 94 HB)  
gris blanc RAL 9002  
222x205x80mm  
IP 54 opt.



**B4208208**  
CARRYTEC S  
ASA+PC (UL 94 V-0)  
lava  
222x205x80mm  
IP 54 opt.



**B4210107**  
CARRYTEC M  
ABS (UL 94 HB)  
gris blanc RAL 9002  
270x247x91mm  
IP 54 opt.



**B4210127**  
CARRYTEC M en version plate  
ABS (UL 94 HB)  
gris blanc RAL 9002  
270x247x42mm  
IP 54 opt.



**B4210208**  
CARRYTEC M  
ASA+PC (UL 94 V-0)  
lava  
270x247x91mm  
IP 54 opt.



**B4210228**  
CARRYTEC M en version plate  
ASA+PC (UL 94 V-0)  
lava  
270x247x42mm  
IP 54 opt.



**B4213107**  
CARRYTEC L  
ABS (UL 94 HB)  
gris blanc RAL 9002  
348x303x117mm  
IP 54 opt.



**B4213208**  
CARRYTEC L  
ASA+PC (UL 94 V-0)  
lava  
348x303x117mm  
IP 54 opt.

# CARRYTEC

## Accessoires "piles"

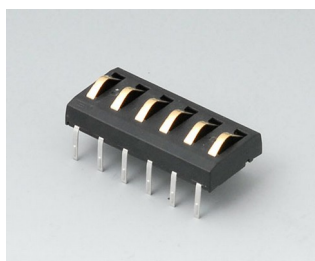


**A9338117**  
Jeu de compartiment piles, 5 x AA  
ABS (UL 94 HB)  
gris blanc RAL 9002  
93x98mm  
IP 54



**A9338218**  
Jeu de compartiment piles, 5 x AA  
ASA+PC (UL 94 V-0)  
lava  
93x98mm  
IP 54

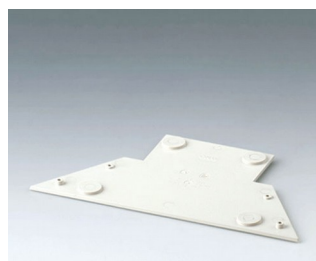
## Accessoires "socle"



**A9178007**  
Fiches modulaires, mâles doré



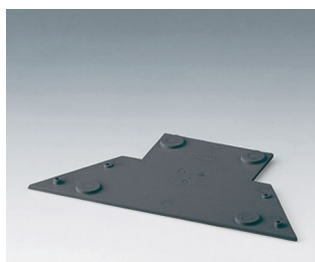
**B4308117**  
Socle S/M  
ABS (UL 94 HB)  
gris blanc RAL 9002



**B4308127**  
Plaque inférieure pour le socle  
ABS (UL 94 HB)  
gris blanc RAL 9002



**B4308218**  
Socle S/M  
ASA+PC (UL 94 V-0)  
lava



**B4308228**  
Plaque inférieure pour le socle  
ASA+PC (UL 94 V-0)  
lava



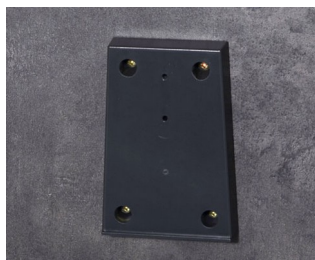
**B4313117**  
Socle L  
ABS (UL 94 HB)  
gris blanc RAL 9002



**B4313147**  
Adaptateur pour Socle L  
ABS (UL 94 HB)  
gris blanc RAL 9002



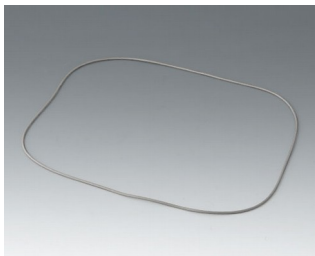
**B4313218**  
Socle L  
ASA+PC (UL 94 V-0)  
lava



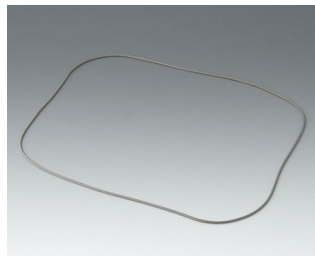
**B4313248**  
Adaptateur pour Socle L  
ASA+PC (UL 94 V-0)  
lava

# CARRYTEC

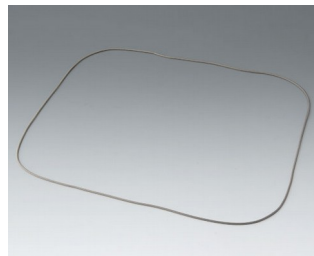
## Accessoires "protection"



**B4308001**  
Joint S

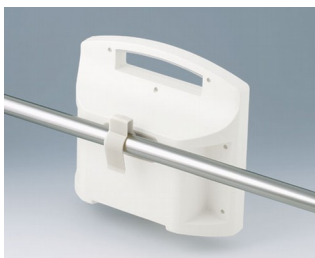


**B4310001**  
Joint M

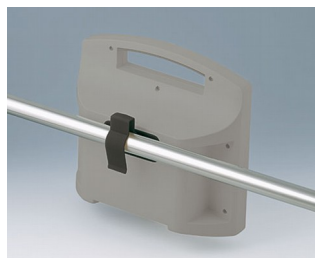


**B4313001**  
Joint L

## Accessoires "muraux/support"



**B4308237**  
Clip de fixation  
PA 6  
gris blanc RAL 9002



**B4308238**  
Clip de fixation  
PA 6  
lava

## Accessoires "porter"



**B4308600**  
Pochette protectrice S, côté droit  
gris  
82x180x65mm



**B4308610**  
Pochette protectrice S, côté  
gauche  
gris  
82x180x65mm



**B4308650**  
Sangle bandoulière  
gris  
1400mm



**B4310600**  
Pochette protectrice M, côté droit  
gris  
99x214x64mm



**B4310610**  
Pochette protectrice M, côté  
gauche  
gris  
99x214x64mm

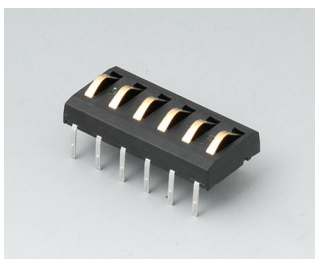
# CARRYTEC

## Accessoires "vis"

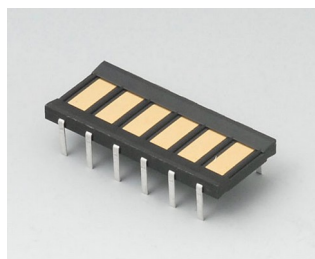


**A0325080**  
Vis autotaraudeuses 2,5 x 8 mm  
(PZ1)

## Accessoires



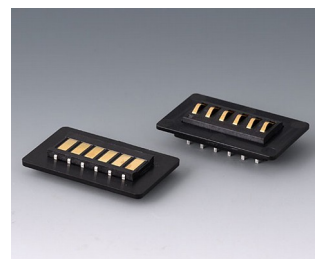
**A9178007**  
Fiches modulaires, mâles  
doré



**A9178008**  
Fiches modulaires, femelles  
doré



**A9193042**  
Plaques support pour fiches  
ABS (UL 94 HB)  
noir RAL 9005



**A9193044**  
Kit fiches modulaires à 6  
contacts  
ABS (UL 94 HB)  
noir RAL 9005

Sous réserve de modifications techniques. © OKW Gehäusesysteme, Buchen/Allemagne.