

# COMTEC

## Des boîtiers au design „Softline“

Un design moderne et de forme plate caractérise la famille des boîtiers COMTEC. Les surfaces arrondies donnent à l'utilisateur une sensation de douceur et soulignent le grand confort d'utilisation.

- zone de commande avec une inclinaison de 10°, avantageuse pour la commande et la lecture des données
- grande surface pour interfaces sur la partie supérieure, idéale pour y placer des connecteurs enfichables Sub-D, des connecteurs ronds etc.; les interfaces peuvent être prémontées sur les circuits imprimés
- idéal pour les appareils posés sur table ou les applications murales
- 7 tailles, 2 coloris
- partie inférieure plate ou surélevée
- version I sans couvercle de compartiment piles
- version II avec couvercle de compartiment piles
- compartiments pour 4 piles AA, 1 x 9 V ou 2 x 9 V pour la version II en accessoires
- zone de commande en creux pour protéger le clavier à membrane.
- degré de protection IP 40
- des pieds en caoutchouc auto-adhésifs assurent une bonne tenue des boîtiers posés sur la table
- jeu de support mural en accessoire
- des bossages de fixation pour circuits imprimés et composants à incorporer



# COMTEC

## Exemples d'applications

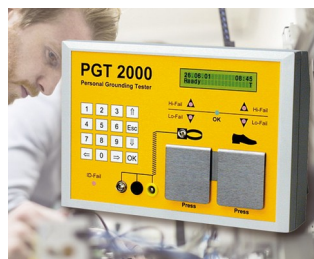
- Systèmes de saisie de données au poste de travail et sur les machines
- Interphones
- Contrôle d'accès
- Périphéries d'ordinateurs
- Technique médicale et de laboratoire
- Santé
- Technique de mesure et de régulation
- Commandes industrielles



Commande pour éclairages à LED dans l'imagerie et la microscopie



Le biofeedback EMG pour le diagnostic et la thérapie



Système de protection électrostatique



Système d'enregistrement pour les enregistrements d'EEG

## Modifications spécifiques client

De quoi avez-vous besoin pour réaliser un produit entièrement personnalisé ? Si vous le souhaitez, nous vous fournissons les boîtiers et boutons prêts à l'encastrement, toutes modifications et finitions demandées comprises. Options de personnalisation pour Comtec



Usinage mécanique



Peinture



Impression



Marquage laser



Étiquette, Films de décoration graphique



Matériau spécial



Protection CEM



Assemblage/montage

# COMTEC

## Versions



**A0612007**  
COMTEC 120 F, Vers. I  
ABS (UL 94 HB)  
gris blanc RAL 9002  
120x150x42,8mm  
IP 40



**A0612009**  
COMTEC 120 F, Vers. I  
ABS (UL 94 HB)  
noir RAL 9005  
120x150x42,8mm  
IP 40



**A0612107**  
COMTEC 120 H, Vers. I  
ABS (UL 94 HB)  
gris blanc RAL 9002  
120x150x62,8mm  
IP 40



**A0612109**  
COMTEC 120 H, Vers. I  
ABS (UL 94 HB)  
noir RAL 9005  
120x150x62,8mm  
IP 40



**A0615007**  
COMTEC 150 F, Vers. I  
ABS (UL 94 HB)  
gris blanc RAL 9002  
150x200x51,5mm  
IP 40



**A0615009**  
COMTEC 150 F, Vers. I  
ABS (UL 94 HB)  
noir RAL 9005  
150x200x51,5mm  
IP 40



**A0615107**  
COMTEC 150 H, Vers. I  
ABS (UL 94 HB)  
gris blanc RAL 9002  
150x200x71,5mm  
IP 40



**A0615109**  
COMTEC 150 H, Vers. I  
ABS (UL 94 HB)  
noir RAL 9005  
150x200x71,5mm  
IP 40



**A0615117**  
COMTEC 150 H, Vers. II  
ABS (UL 94 HB)  
gris blanc RAL 9002  
150x200x71,5mm  
IP 40



**A0615119**  
COMTEC 150 H, Vers. II  
ABS (UL 94 HB)  
noir RAL 9005  
150x200x71,5mm  
IP 40



**A0620007**  
COMTEC 200 F, Vers. I  
ABS (UL 94 HB)  
gris blanc RAL 9002  
200x150x42,8mm  
IP 40



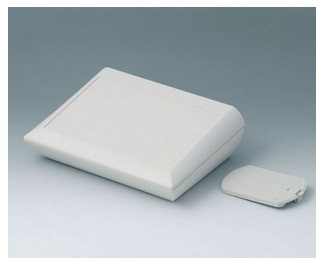
**A0620009**  
COMTEC 200 F, Vers. I  
ABS (UL 94 HB)  
noir RAL 9005  
200x150x42,8mm  
IP 40



**A0620107**  
COMTEC 200 H, Vers. I  
ABS (UL 94 HB)  
gris blanc RAL 9002  
200x150x62,8mm  
IP 40



**A0620109**  
COMTEC 200 H, Vers. I  
ABS (UL 94 HB)  
noir RAL 9005  
200x150x62,8mm  
IP 40



**A0620117**  
COMTEC 200 H, Vers. II  
ABS (UL 94 HB)  
gris blanc RAL 9002  
200x150x62,8mm  
IP 40



**A0620119**  
COMTEC 200 H, Vers. II  
ABS (UL 94 HB)  
noir RAL 9005  
200x150x62,8mm  
IP 40

# COMTEC

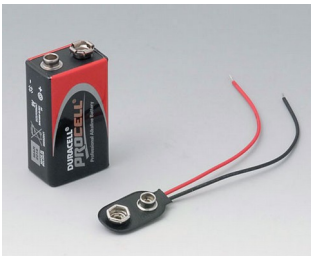


**A0629107**  
COMTEC 290 H, Vers. I  
ABS (UL 94 HB)  
gris blanc RAL 9002  
290x200x75,5mm  
IP 40



**A0629109**  
COMTEC 290 H, Vers. I  
ABS (UL 94 HB)  
noir RAL 9005  
290x200x75,5mm  
IP 40

## Accessoires "piles"



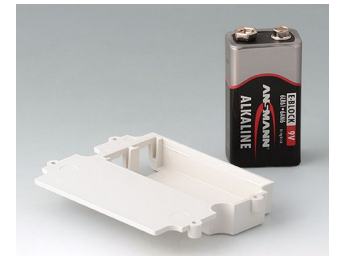
**A9160003**  
Raccords de pile, 1 x 9 V (PP3)



**A9161002**  
Ressorts de contacts, 2 x 9 V ou  
4 x AA  
Acier  
étamé



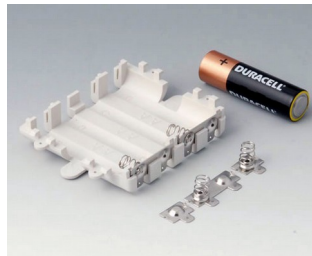
**A9174002**  
Logement de pile, 2 x 9 V  
ABS (UL 94 HB)  
gris blanc RAL 9002



**A9174003**  
Logement de pile, 1 x 9 V  
ABS (UL 94 HB)  
gris blanc RAL 9002

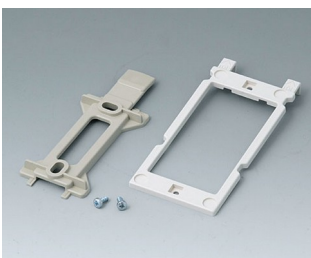


**A9174006**  
Ressorts de contacts, 1 x 9 V  
Acier  
étamé

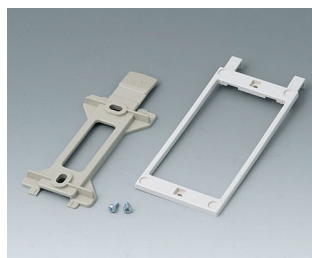


**A9345217**  
Jeu de compartiment piles, 4 x  
AA  
ABS (UL 94 HB)  
gris blanc RAL 9002

## Accessoires "muraux/support"



**B1350048**  
Jeu de support mural  
ABS (UL 94 HB)  
gris silex RAL 7032



**B1360048**  
Jeu de support mural  
ABS (UL 94 HB)  
gris silex RAL 7032

# COMTEC

## Accessoires "vis"



A9199008  
Jeu de vis

Sous réserve de modifications techniques. © OKW Gehäusesysteme, Buchen/Allemagne.