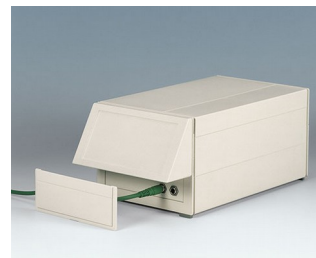
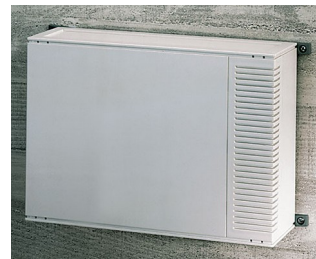
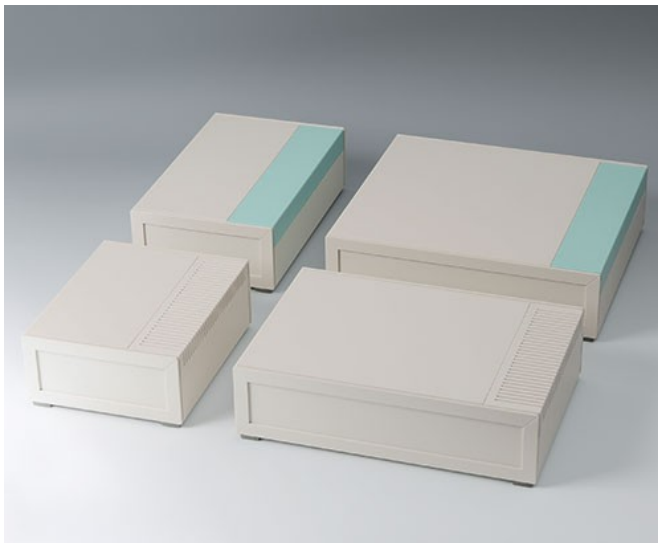


# MEDITEC

## Boitiers en matière plastique grand format

Un design aux caractéristiques convaincantes distingue la famille MEDITEC ; il représente l'élément de base de ce système de boitiers volumineux et destinés aux composants fonctionnels haut-de-gamme.

- design élégant et fonctionnel
- utilisation universelle comme boitiers de table, boitiers muraux ou mobiles
- stabilité élevée grâce au renforcement par système de raidisseurs
- conception de boitier qui permet un assemblage aisé
- 4 tailles, en accord avec les formats de cartes Europe simples, doubles et prolongées
- 2 hauteurs standards ; d'autres hauteurs peuvent être obtenues avec deux parties intermédiaires reliées entre elles
- inclinaison ergonomique de la zone des éléments de commande ; en cas d'utilisation de la partie intermédiaire, la nouvelle plaque frontale ferme l'ouverture de façon optimale
- une qualité de surface identique des plaques avant et arrière en matière plastique, usinage rationnel
- obturateurs avec/sans aération ; au choix dans les coloris du boitier ou couleur laiton, autres coloris sur demande
- des pieds de boitiers qui assurent une bonne tenue de l'appareil sont compris dans la fourniture
- installation rationnelle au mur à l'aide de pattes de fixation
- versions avec poignée étrier utilisable pour transporter l'appareil ; le cas échéant, le mécanisme de réglage par cran de 30° permet à l'utilisateur sur le terrain de choisir un angle de positionnement ergonomique
- bossages de fixation pour circuits imprimés et composants à incorporer



# MEDITEC

## Exemples d'applications

- Technique médicale et de laboratoire
- Santé
- Commande de processus industriels
- Technique de mesure et de régulation
- Périphériques d'ordinateurs, modems et interfaces
- Techniques de communication et de réseaux informatiques
- Saisie de données



Appareil de fraisage à sec pour les soins des pieds



Lithotripteur pneumatique



Pulsoxymètre amicOx



Système d'EEG NeurOne Tesla

## Modifications spécifiques client

De quoi avez-vous besoin pour réaliser un produit entièrement personnalisé ? Si vous le souhaitez, nous vous fournissons les boîtiers et boutons prêts à l'encastrement, toutes modifications et finitions demandées comprises. Options de personnalisation pour Meditec



Usinage mécanique



Peinture



Impression



Marquage laser



Matériau spécial



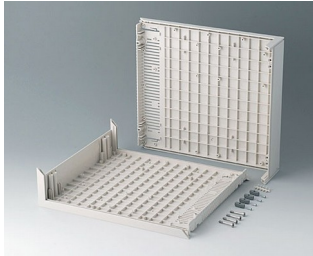
Protection CEM



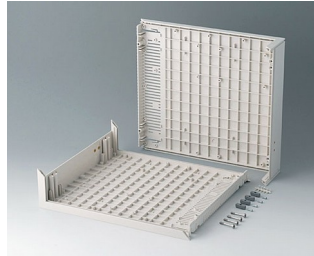
Assemblage/montage

# MEDITEC

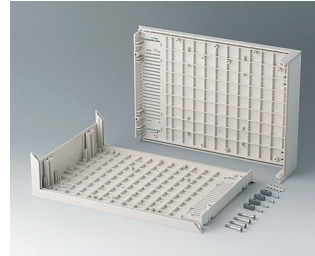
## Versions



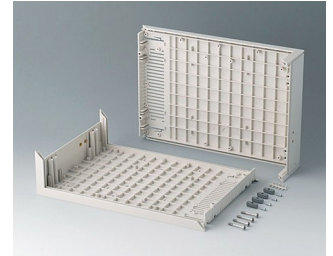
**B2010007**  
Coquille forme L D 220, sans alésage  
ABS (UL 94 HB)  
gris blanc RAL 9002  
290x260x74mm



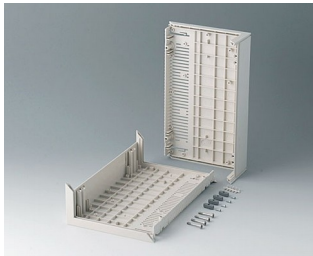
**B2010107**  
Coquille forme L D 220, avec alésage  
ABS (UL 94 HB)  
gris blanc RAL 9002  
290x260x74mm



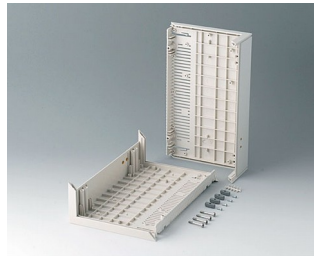
**B2011007**  
Coquille forme L D 160, sans alésage  
ABS (UL 94 HB)  
gris blanc RAL 9002  
290x200x74mm



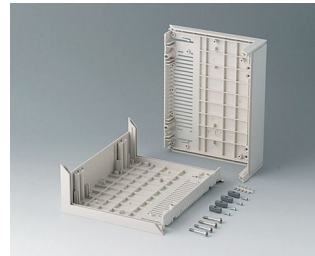
**B2011107**  
Coquille forme L E 160, avec alésage  
ABS (UL 94 HB)  
gris blanc RAL 9002  
290x200x74mm



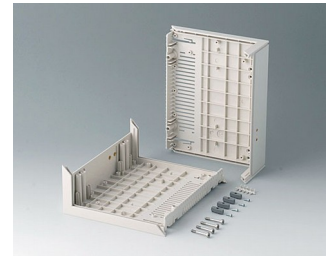
**B2012007**  
Coquille forme L E 220, sans alésage  
ABS (UL 94 HB)  
gris blanc RAL 9002  
160x260x74mm



**B2012107**  
Coquille forme L E 220, avec alésage  
ABS (UL 94 HB)  
gris blanc RAL 9002  
160x260x74mm



**B2013007**  
Coquille forme L E 160, sans alésage  
ABS (UL 94 HB)  
gris blanc RAL 9002  
160x200x74mm



**B2013107**  
Coquille forme L E 160, avec alésage  
ABS (UL 94 HB)  
gris blanc RAL 9002  
160x200x74mm



**B2210005**  
MEDITEC D 220, sans poignée étrier  
ABS (UL 94 HB)  
gris blanc RAL 9002  
290x260x74mm  
IP 40



**B2210007**  
MEDITEC D 220, sans poignée étrier  
ABS (UL 94 HB)  
gris blanc RAL 9002  
290x260x74mm  
IP 40



**B2210015**  
MEDITEC D 220, sans poignée étrier  
ABS (UL 94 HB)  
gris blanc RAL 9002  
290x260x74mm  
IP 40



**B2210017**  
MEDITEC D 220, sans poignée étrier  
ABS (UL 94 HB)  
gris blanc RAL 9002  
290x260x74mm  
IP 40



# MEDITEC



**B2210105**  
MEDITEC D 220, avec poignée étrier  
ABS (UL 94 HB)  
gris blanc RAL 9002  
290x260x74mm  
IP 40



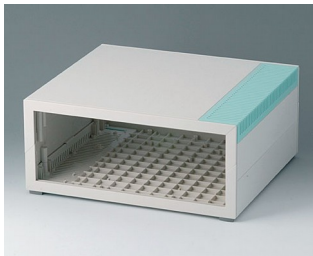
**B2210107**  
MEDITEC D 220, avec poignée étrier  
ABS (UL 94 HB)  
gris blanc RAL 9002  
290x260x74mm  
IP 40



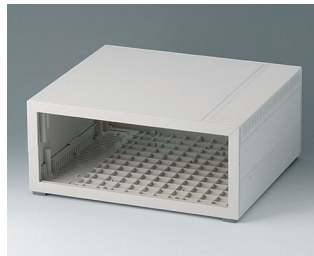
**B2210115**  
MEDITEC D 220, avec poignée étrier  
ABS (UL 94 HB)  
gris blanc RAL 9002  
290x260x74mm  
IP 40



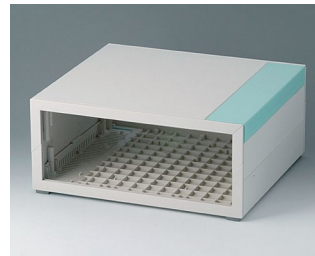
**B2210117**  
MEDITEC D 220, avec poignée étrier  
ABS (UL 94 HB)  
gris blanc RAL 9002  
290x260x74mm  
IP 40



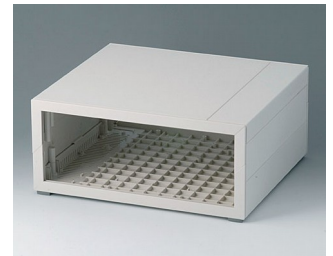
**B2210205**  
MEDITEC D 220, sans poignée étrier  
ABS (UL 94 HB)  
gris blanc RAL 9002  
290x260x124mm  
IP 40



**B2210207**  
MEDITEC D 220, sans poignée étrier  
ABS (UL 94 HB)  
gris blanc RAL 9002  
290x260x124mm  
IP 40



**B2210215**  
MEDITEC D 220, sans poignée étrier  
ABS (UL 94 HB)  
gris blanc RAL 9002  
290x260x124mm  
IP 40



**B2210217**  
MEDITEC D 220, sans poignée étrier  
ABS (UL 94 HB)  
gris blanc RAL 9002  
290x260x124mm  
IP 40



**B2210305**  
MEDITEC D 220, avec poignée étrier  
ABS (UL 94 HB)  
gris blanc RAL 9002  
290x260x124mm  
IP 40



**B2210307**  
MEDITEC D 220, avec poignée étrier  
ABS (UL 94 HB)  
gris blanc RAL 9002  
290x260x124mm  
IP 40



**B2210315**  
MEDITEC D 220, avec poignée étrier  
ABS (UL 94 HB)  
gris blanc RAL 9002  
290x260x124mm  
IP 40



**B2210317**  
MEDITEC D 220, avec poignée étrier  
ABS (UL 94 HB)  
gris blanc RAL 9002  
290x260x124mm  
IP 40



**B2211005**  
MEDITEC D 160, sans poignée étrier  
ABS (UL 94 HB)  
gris blanc RAL 9002  
290x200x74mm  
IP 40



**B2211007**  
MEDITEC D 160, sans poignée étrier  
ABS (UL 94 HB)  
gris blanc RAL 9002  
290x200x74mm  
IP 40



**B2211015**  
MEDITEC D 160, sans poignée étrier  
ABS (UL 94 HB)  
gris blanc RAL 9002  
290x200x74mm  
IP 40



**B2211017**  
MEDITEC D 160, sans poignée étrier  
ABS (UL 94 HB)  
gris blanc RAL 9002  
290x200x74mm  
IP 40

# MEDITEC



**B2211105**  
MEDITEC D 160, avec poignée étrier  
ABS (UL 94 HB)  
gris blanc RAL 9002  
290x200x74mm  
IP 40



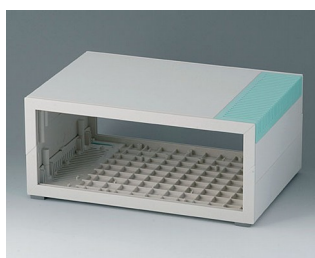
**B2211107**  
MEDITEC D 160, avec poignée étrier  
ABS (UL 94 HB)  
gris blanc RAL 9002  
290x200x74mm  
IP 40



**B2211115**  
MEDITEC D 160, avec poignée étrier  
ABS (UL 94 HB)  
gris blanc RAL 9002  
290x200x74mm  
IP 40



**B2211117**  
MEDITEC D 160, avec poignée étrier  
ABS (UL 94 HB)  
gris blanc RAL 9002  
290x200x74mm  
IP 40



**B2211205**  
MEDITEC D 160, sans poignée étrier  
ABS (UL 94 HB)  
gris blanc RAL 9002  
290x200x124mm  
IP 40



**B2211207**  
MEDITEC D 160, sans poignée étrier  
ABS (UL 94 HB)  
gris blanc RAL 9002  
290x200x124mm  
IP 40



**B2211215**  
MEDITEC D 160, sans poignée étrier  
ABS (UL 94 HB)  
gris blanc RAL 9002  
290x200x124mm  
IP 40



**B2211217**  
MEDITEC D 160, sans poignée étrier  
ABS (UL 94 HB)  
gris blanc RAL 9002  
290x200x124mm  
IP 40



**B2211305**  
MEDITEC D 160, avec poignée étrier  
ABS (UL 94 HB)  
gris blanc RAL 9002  
290x200x124mm  
IP 40



**B2211307**  
MEDITEC D 160, avec poignée étrier  
ABS (UL 94 HB)  
gris blanc RAL 9002  
290x200x124mm  
IP 40



**B2211315**  
MEDITEC D 160, avec poignée étrier  
ABS (UL 94 HB)  
gris blanc RAL 9002  
290x200x124mm  
IP 40



**B2211317**  
MEDITEC D 160, avec poignée étrier  
ABS (UL 94 HB)  
gris blanc RAL 9002  
290x200x124mm  
IP 40



**B2212005**  
MEDITEC E 220, sans poignée étrier  
ABS (UL 94 HB)  
gris blanc RAL 9002  
160x260x74mm  
IP 40



**B2212007**  
MEDITEC E 220, sans poignée étrier  
ABS (UL 94 HB)  
gris blanc RAL 9002  
160x260x74mm  
IP 40



**B2212015**  
MEDITEC E 220, sans poignée étrier  
ABS (UL 94 HB)  
gris blanc RAL 9002  
160x260x74mm  
IP 40



**B2212017**  
MEDITEC E 220, sans poignée étrier  
ABS (UL 94 HB)  
gris blanc RAL 9002  
160x260x74mm  
IP 40



# MEDITEC



**B2212105**  
MEDITEC E 220, avec poignée étrier  
ABS (UL 94 HB)  
gris blanc RAL 9002  
160x260x74mm  
IP 40



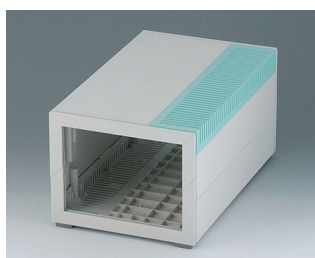
**B2212107**  
MEDITEC E 220, avec poignée étrier  
ABS (UL 94 HB)  
gris blanc RAL 9002  
160x260x74mm  
IP 40



**B2212115**  
MEDITEC E 220, avec poignée étrier  
ABS (UL 94 HB)  
gris blanc RAL 9002  
160x260x74mm  
IP 40



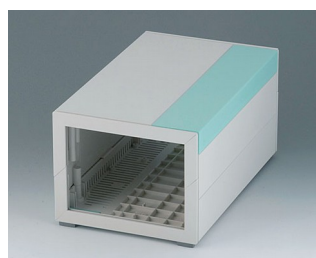
**B2212117**  
MEDITEC E 220, avec poignée étrier  
ABS (UL 94 HB)  
gris blanc RAL 9002  
160x260x74mm  
IP 40



**B2212205**  
MEDITEC E 220, sans poignée étrier  
ABS (UL 94 HB)  
gris blanc RAL 9002  
160x260x124mm  
IP 40



**B2212207**  
MEDITEC E 220, sans poignée étrier  
ABS (UL 94 HB)  
gris blanc RAL 9002  
160x260x124mm  
IP 40



**B2212215**  
MEDITEC E 220, sans poignée étrier  
ABS (UL 94 HB)  
gris blanc RAL 9002  
160x260x124mm  
IP 40



**B2212217**  
MEDITEC E 220, sans poignée étrier  
ABS (UL 94 HB)  
gris blanc RAL 9002  
160x260x124mm  
IP 40



**B2212305**  
MEDITEC E 220, avec poignée étrier  
ABS (UL 94 HB)  
gris blanc RAL 9002  
160x260x124mm  
IP 40



**B2212307**  
MEDITEC E 220, avec poignée étrier  
ABS (UL 94 HB)  
gris blanc RAL 9002  
160x260x124mm  
IP 40



**B2212315**  
MEDITEC E 220, avec poignée étrier  
ABS (UL 94 HB)  
gris blanc RAL 9002  
160x260x124mm  
IP 40



**B2212317**  
MEDITEC E 220, avec poignée étrier  
ABS (UL 94 HB)  
gris blanc RAL 9002  
160x260x124mm  
IP 40



**B2213005**  
MEDITEC E 160, sans poignée étrier  
ABS (UL 94 HB)  
gris blanc RAL 9002  
160x200x74mm  
IP 40



**B2213007**  
MEDITEC E 160, sans poignée étrier  
ABS (UL 94 HB)  
gris blanc RAL 9002  
160x200x74mm  
IP 40



**B2213015**  
MEDITEC E 160, sans poignée étrier  
ABS (UL 94 HB)  
gris blanc RAL 9002  
160x200x74mm  
IP 40



**B2213017**  
MEDITEC E 160, sans poignée étrier  
ABS (UL 94 HB)  
gris blanc RAL 9002  
160x200x74mm  
IP 40

# MEDITEC



**B2213105**  
MEDITEC E 160, avec poignée  
étrier  
ABS (UL 94 HB)  
gris blanc RAL 9002  
160x200x74mm  
IP 40



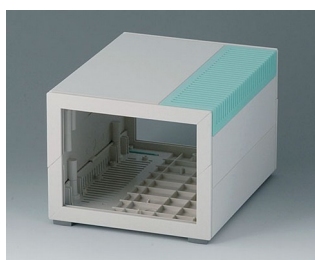
**B2213107**  
MEDITEC E 160, avec poignée  
étrier  
ABS (UL 94 HB)  
gris blanc RAL 9002  
160x200x74mm  
IP 40



**B2213115**  
MEDITEC E 160, avec poignée  
étrier  
ABS (UL 94 HB)  
gris blanc RAL 9002  
160x200x74mm  
IP 40



**B2213117**  
MEDITEC E 160, avec poignée  
étrier  
ABS (UL 94 HB)  
gris blanc RAL 9002  
160x200x74mm  
IP 40



**B2213205**  
MEDITEC E 160, sans poignée  
étrier  
ABS (UL 94 HB)  
gris blanc RAL 9002  
160x200x124mm  
IP 40



**B2213207**  
MEDITEC E 160, sans poignée  
étrier  
ABS (UL 94 HB)  
gris blanc RAL 9002  
160x200x124mm  
IP 40



**B2213215**  
MEDITEC E 160, sans poignée  
étrier  
ABS (UL 94 HB)  
gris blanc RAL 9002  
160x200x124mm  
IP 40



**B2213217**  
MEDITEC E 160, sans poignée  
étrier  
ABS (UL 94 HB)  
gris blanc RAL 9002  
160x200x124mm  
IP 40



**B2213305**  
MEDITEC E 160, avec poignée  
étrier  
ABS (UL 94 HB)  
gris blanc RAL 9002  
160x200x124mm  
IP 40



**B2213307**  
MEDITEC E 160, avec poignée  
étrier  
ABS (UL 94 HB)  
gris blanc RAL 9002  
160x200x124mm  
IP 40

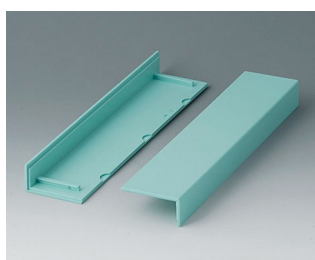


**B2213315**  
MEDITEC E 160, avec poignée  
étrier  
ABS (UL 94 HB)  
gris blanc RAL 9002  
160x200x124mm  
IP 40



**B2213317**  
MEDITEC E 160, avec poignée  
étrier  
ABS (UL 94 HB)  
gris blanc RAL 9002  
160x200x124mm  
IP 40

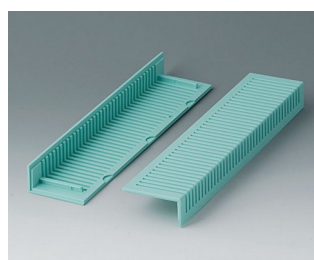
## Composants du système pour compléter



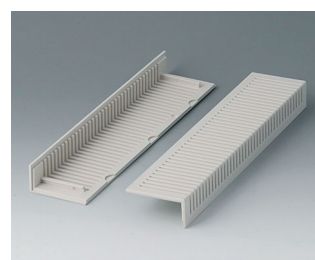
**B2020005**  
Obtuteur 220, sans aération  
ABS  
lagon



**B2020007**  
Obtuteur 220, sans aération  
ABS (UL 94 HB)  
gris blanc RAL 9002



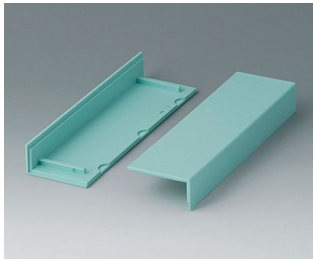
**B2021005**  
Obtuteur 220, avec aération  
ABS  
lagon



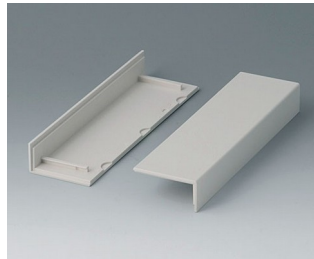
**B2021007**  
Obtuteur 220, avec aération  
ABS (UL 94 HB)  
gris blanc RAL 9002



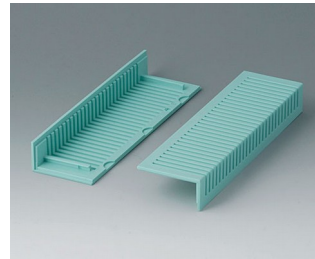
# MEDITEC



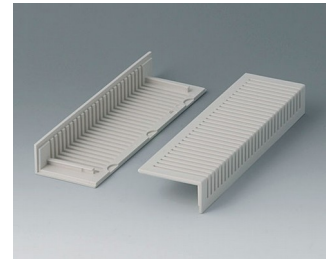
**B2022005**  
Obturbateur 160, sans aération  
ABS  
lagon



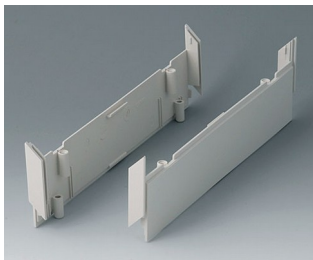
**B2022007**  
Obturbateur 160, sans aération  
ABS (UL 94 HB)  
gris blanc RAL 9002



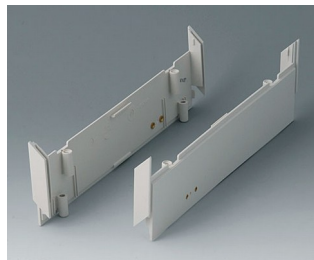
**B2023005**  
Obturbateur 160, avec aération  
ABS  
lagon



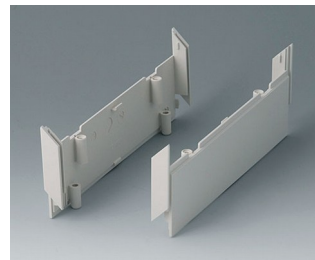
**B2023007**  
Obturbateur 160, avec aération  
ABS (UL 94 HB)  
gris blanc RAL 9002



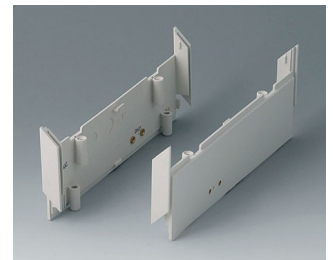
**B2030007**  
Parties intermédiaires 220, sans  
alésage  
ABS (UL 94 HB)  
gris blanc RAL 9002



**B2030107**  
Parties intermédiaires 220, avec  
alésage  
ABS (UL 94 HB)  
gris blanc RAL 9002



**B2031007**  
Parties intermédiaires 160, sans  
alésage  
ABS (UL 94 HB)  
gris blanc RAL 9002



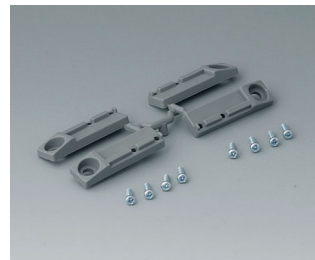
**B2031107**  
Parties intermédiaires 160, avec  
alésage  
ABS (UL 94 HB)  
gris blanc RAL 9002



**B2116507**  
Poignée étrier E  
PA 6  
gris blanc RAL 9002



**B2129507**  
Poignée étrier D  
PA 6  
gris blanc RAL 9002

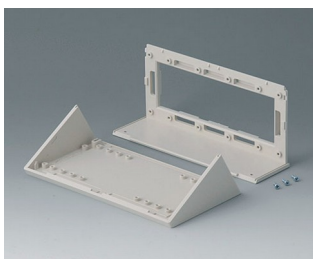


**B2133012**  
Pattes de fixation  
PA 6  
volcan

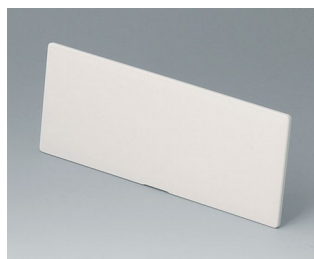


**B2135017**  
Raccord  
ABS (UL 94 HB)  
gris blanc RAL 9002

## Accessoires pour compléter



**B2116007**  
Partie front. de commande E  
ABS (UL 94 HB)  
gris blanc RAL 9002



**B2116307**  
Plaque avant / arrière E, plat  
ABS (UL 94 HB)  
gris blanc RAL 9002  
141,6x55,6x3mm



**B2116407**  
Plaque avant / arrière Z1  
ABS (UL 94 HB)  
gris blanc RAL 9002  
141,6x105,6x3mm



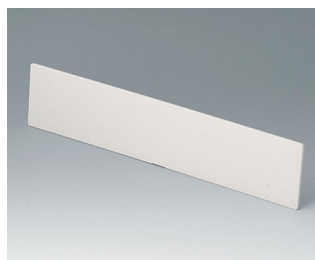
**B2116707**  
Face avant E  
ABS (UL 94 HB)  
gris blanc RAL 9002  
142x55x5mm



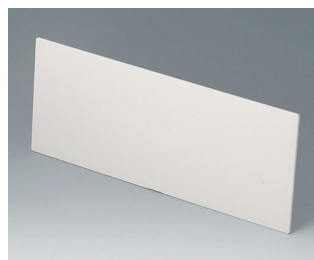
# MEDITEC



**B2129007**  
Partie front. de commande D  
ABS (UL 94 HB)  
gris blanc RAL 9002



**B2129307**  
Plaque avant / arrière D, plat  
ABS (UL 94 HB)  
gris blanc RAL 9002  
271,6x55,6x3mm

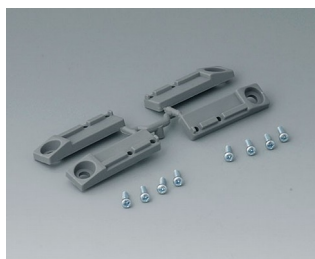


**B2129407**  
Plaque avant / arrière Z1  
ABS (UL 94 HB)  
gris blanc RAL 9002  
271,6x105,6x3mm



**B2129707**  
Face avant D  
ABS (UL 94 HB)  
gris blanc RAL 9002  
272x55x5mm

## Accessoires "muraux/support"



**B2133012**  
Pattes de fixation  
PA 6  
volcan



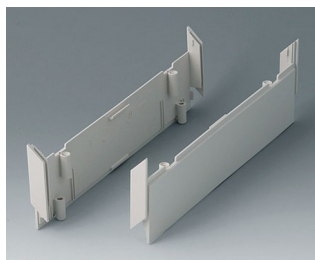
**B2134012**  
Éléments d'empilage  
PA 6  
volcan

## Accessoires "vis"

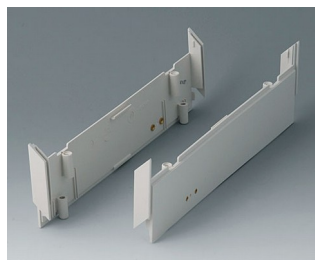


**A9199008**  
Jeu de vis

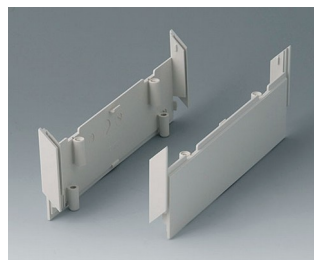
## Accessoires



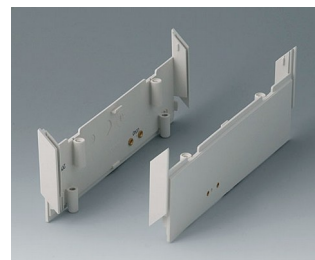
**B2030007**  
Parties intermédiaires 220, sans alésage  
ABS (UL 94 HB)  
gris blanc RAL 9002



**B2030107**  
Parties intermédiaires 220, avec alésage  
ABS (UL 94 HB)  
gris blanc RAL 9002



**B2031007**  
Parties intermédiaires 160, sans alésage  
ABS (UL 94 HB)  
gris blanc RAL 9002



**B2031107**  
Parties intermédiaires 160, avec alésage  
ABS (UL 94 HB)  
gris blanc RAL 9002

# MEDITEC



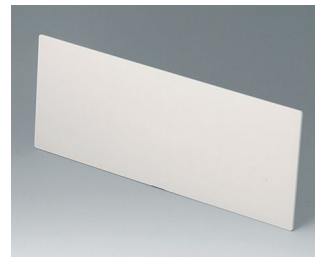
**B2116407**  
 Plaque avant / arrière Z1  
 ABS (UL 94 HB)  
 gris blanc RAL 9002  
 141,6x105,6x3mm



**B2116507**  
 Poignée étrier E  
 PA 6  
 gris blanc RAL 9002



**B2116707**  
 Face avant E  
 ABS (UL 94 HB)  
 gris blanc RAL 9002  
 142x55x5mm



**B2129407**  
 Plaque avant / arrière Z1  
 ABS (UL 94 HB)  
 gris blanc RAL 9002  
 271,6x105,6x3mm



**B2129507**  
 Poignée étrier D  
 PA 6  
 gris blanc RAL 9002



**B2129707**  
 Face avant D  
 ABS (UL 94 HB)  
 gris blanc RAL 9002  
 272x55x5mm



**B2134012**  
 Éléments d'empilage  
 PA 6  
 volcan



**B2135017**  
 Raccord  
 ABS (UL 94 HB)  
 gris blanc RAL 9002

Sous réserve de modifications techniques. © OKW Gehäusesysteme, Buchen/Allemagne.