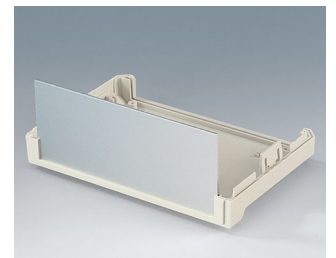
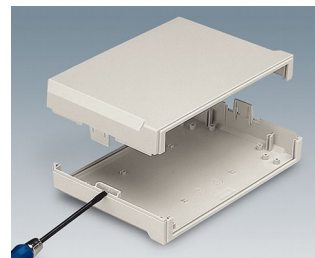
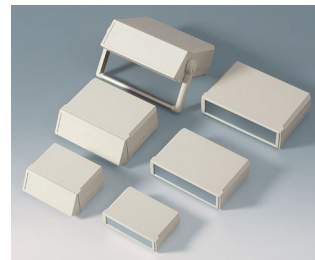


# MOTEC

## Des boîtiers avec beaucoup de place pour les interfaces

Les grandes surfaces pour interfaces et un plus grand confort de commande distinguent les boîtiers MOTEC à poser sur table des systèmes traditionnels.

- design moderne et contemporain
- 3 tailles
- diverses hauteurs de boîtiers en fonction des composants à incorporer
- matériau haut de gamme ABS (UL 94 HB)
- facilité d'assemblage du boîtier sans vis ; pour ouvrir les éléments emboîtés, il suffit d'un tournevis plat
- surface pour éléments de commande à inclinaison ergonomique pour la protection du clavier à membrane, en accessoire
- plaques avant aluminium en accessoires
- version avec poignée étrier qui facilite le positionnement ; celle-ci peut aussi servir de poignée pour le transport des appareils
- pieds de boîtier auto-adhésifs et transparents pour une tenue plus ferme.
- degré de protection IP 40
- des guides sont prévus pour le montage vertical de cloisons et de cartes à circuits imprimés.
- bossages de fixation pour circuits imprimés etc.



# MOTEC

## Exemples d'applications

- Technique de mesure et de régulation
- Commande de processus industriels
- Appareils périphériques et d'interface
- Boitiers switch et de modem
- Technique médicale et de laboratoire



Spiromètre



Système de télémétrie avec enregistreur sans fil

## Modifications spécifiques client

De quoi avez-vous besoin pour réaliser un produit entièrement personnalisé ? Si vous le souhaitez, nous vous fournissons les boitiers et boutons prêts à l'encastrement, toutes modifications et finitions demandées comprises. Options de personnalisation pour Motec



Usinage mécanique



Peinture



Impression



Marquage laser



Étiquette, Films de décoration graphique



Matériau spécial



Protection CEM



Assemblage/montage

# MOTEC

## Versions



**B3015117**  
MOTEC S, plate/plate  
ABS (UL 94 HB)  
gris blanc RAL 9002  
155x105x40mm  
IP 40



**B3015127**  
MOTEC S, plate/surélévée  
ABS (UL 94 HB)  
gris blanc RAL 9002  
155x105x65mm  
IP 40



**B3015137**  
MOTEC S, surélévée/surélévée  
ABS (UL 94 HB)  
gris blanc RAL 9002  
155x105x90mm  
IP 40



**B3020117**  
MOTEC M, plate/plate  
ABS (UL 94 HB)  
gris blanc RAL 9002  
205x140x50mm  
IP 40



**B3020127**  
MOTEC M, plate/surélévée  
ABS (UL 94 HB)  
gris blanc RAL 9002  
205x140x75mm  
IP 40



**B3020137**  
MOTEC M, surélévée/surélévée  
ABS (UL 94 HB)  
gris blanc RAL 9002  
205x140x100mm  
IP 40



**B3020147**  
MOTEC M, avec poignée étrier  
ABS (UL 94 HB)  
gris blanc RAL 9002  
205x140x75mm  
IP 40



**B3023117**  
MOTEC L, plate/plate  
ABS (UL 94 HB)  
gris blanc RAL 9002  
235x165x60mm  
IP 40



**B3023127**  
MOTEC L, plate/surélévée  
ABS (UL 94 HB)  
gris blanc RAL 9002  
235x165x85mm  
IP 40



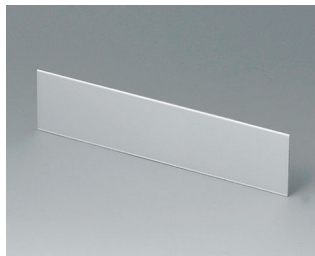
**B3023137**  
MOTEC L, surélévée/surélévée  
ABS (UL 94 HB)  
gris blanc RAL 9002  
235x165x110mm  
IP 40



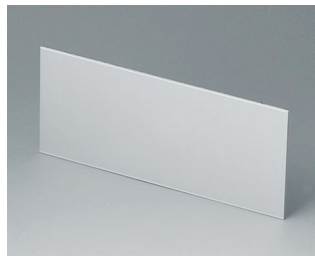
**B3023147**  
MOTEC L, avec poignée étrier  
ABS (UL 94 HB)  
gris blanc RAL 9002  
235x165x85mm  
IP 40

# MOTEC

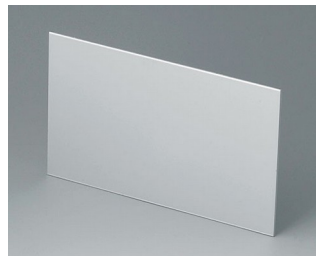
## Accessoires pour compléter



**B3115100**  
Plaque avant / arrière S  
Aluminium  
anodisé mat  
136x32x1,5mm



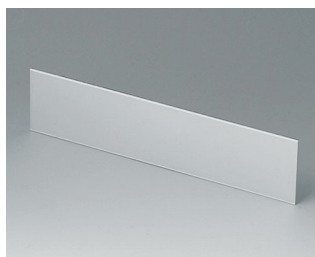
**B3115110**  
Plaque avant / arrière S  
Aluminium  
anodisé mat  
136x57x1,5mm



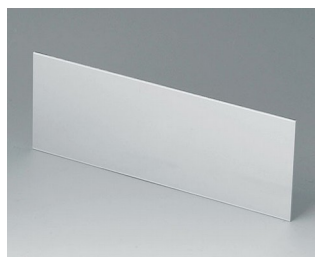
**B3115120**  
Plaque avant / arrière S  
Aluminium  
anodisé mat  
136x82x1,5mm



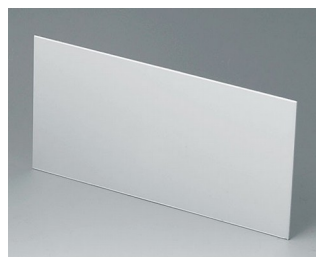
**B3115167**  
Partie front. de commande S,  
plate/surélevée  
ABS (UL 94 HB)  
gris blanc RAL 9002



**B3120100**  
Plaque avant / arrière M  
Aluminium  
anodisé mat  
185x42x1,5mm



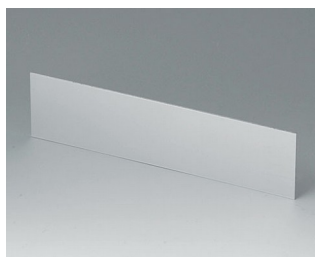
**B3120110**  
Plaque avant / arrière M  
Aluminium  
anodisé mat  
185x67x1,5mm



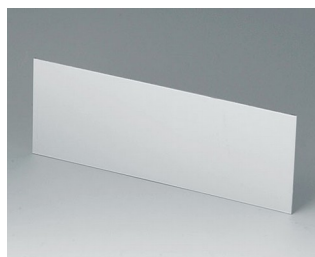
**B3120120**  
Plaque avant / arrière M  
Aluminium  
anodisé mat  
185x92x1,5mm



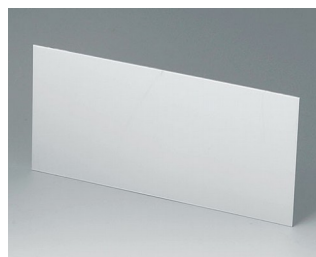
**B3120167**  
Partie front. de commande M,  
plate/surélevée  
ABS (UL 94 HB)  
gris blanc RAL 9002



**B3123100**  
Plaque avant / arrière L  
Aluminium  
anodisé mat  
214x52x1,5mm



**B3123110**  
Plaque avant / arrière L  
Aluminium  
anodisé mat  
214x77x1,5mm



**B3123120**  
Plaque avant / arrière L  
Aluminium  
anodisé mat  
214x102x1,5mm



**B3123167**  
Partie front. de commande L,  
plate/surél  
ABS (UL 94 HB)  
gris blanc RAL 9002



**B3123177**  
Partie front. de commande L,  
surél/surél  
ABS (UL 94 HB)  
gris blanc RAL 9002

# MOTEC

## Accessoires "vis"



A9199008  
Jeu de vis

Sous réserve de modifications techniques. © OKW Gehäusesysteme, Buchen/Allemagne.