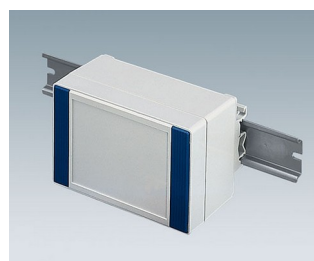
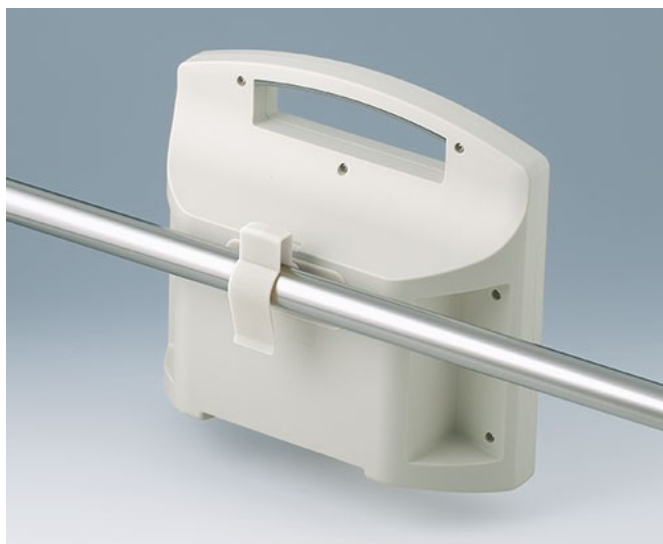


SUPPORTS, FIXATION SUR

BARRETTES/RAILS/TUBES



- Fixation sur barrettes/rails ;
Éléments de fixation pour les barrettes normalisées selon DIN EN 60715 TH35 et G32
- Clips de fixation pour tubes ronds de 32 mm de diamètre / barrettes d'appareils conformes à la norme DIN EN ISO 19054



Modifications spécifiques client

De quoi avez-vous besoin pour réaliser un produit entièrement personnalisé ? Si vous le souhaitez, nous vous fournissons les boîtiers et boutons prêts à l'encastrement, toutes modifications et finitions demandées comprises.

Options de personnalisation pour Supports, fixation sur barrettes/rails/tubes



Usinage mécanique



Impression



Marquage laser

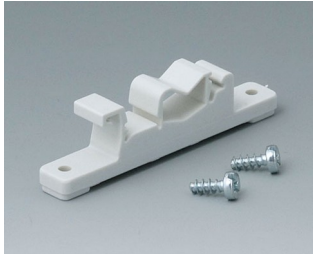


Assemblage/montage

SUPPORTS, FIXATION SUR

BARRETTES/RAILS/TUBES

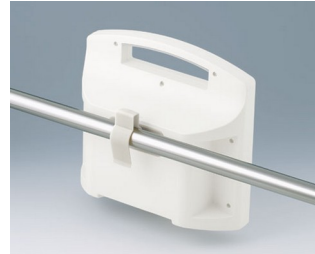
Versions



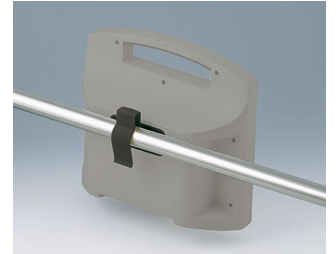
B1300017
Fixation pour barrettes DIN
PA 6
gris blanc RAL 9002



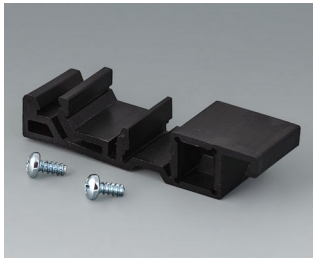
B1300019
Fixation pour barrettes DIN
PA 6
noir RAL 9005



B4308237
Clip de fixation
PA 6
gris blanc RAL 9002



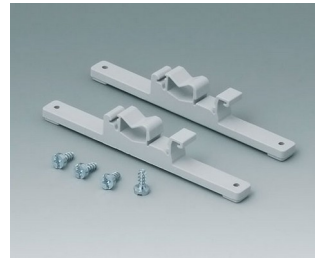
B4308238
Clip de fixation
PA 6
lava



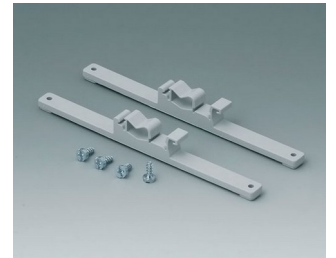
B6811751
Adaptateur pour rails DIN
PA 66 (UL 94 V-0)
noir RAL 9005



C2201088
Éléments de fixation p. barrettes
DIN
PA 6
gris clair RAL 7035



C2203128
Fixation p. barrettes DIN
PA 6
gris clair RAL 7035



C2204168
Fixation p. barrettes DIN
PA 6
gris clair RAL 7035

Sous réserve de modifications techniques. © OKW Gehäusesysteme, Buchen/Allemagne.