

BOUTONS COMBINABLES

Large gamme de boutons de commande avec bague de serrage

Nos BOUTONS COMBINABLES constituent une gamme de boutons de commande particulièrement fonctionnels grâce à leur système de bague de serrage. Ces boutons ronds, papillon ou à barrette, offrent un grand nombre de possibilités avec leurs multiples accessoires.

- boutons ronds, papillon ou à barrette avec une finition matte
- commande fiable grâce à la fixation par bague de serrage
- montage du bouton par l'avant de l'appareil et fixation sécurisée sur l'axe
- capuchons colorés, assemblage simple par enfichage
- combinaisons possibles avec disque à flèche, disque, cadran et jupe pour écrou
- avec ou sans repère de marquage
- protection anti-rotation pour axes profilés de 6/4,6 mm en accessoires (convient pour les boutons ronds et boutons papillon de 20 à 50 mm de diamètre avec alésage de 6 mm)

Boutons ronds

Diamètres de 9, 10, 13,5, 16, 20, 23, 31, 40 et 50 mm

Pour alésages de 3, 4, 6, 8 mm, 1/8", 1/4" (en fonction de la taille)

Boutons papillon

Diamètres de 13,5 et 16 mm pour un alésage de 6 mm

Boutons à barrette

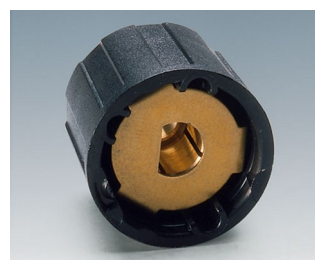
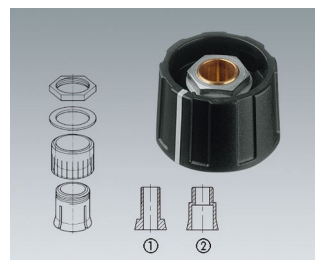
Diamètres de 16, 23, 31 et 40 mm pour un alésage de 3, 4 ou 6 mm (en fonction de la taille)

Bagues de serrage

Tailles 10 et 13 : trous borgnes et fixation par vis

Tailles 16 et 20 : alésage gradué avec chanfrein, sauf alésage 4 mm sans chanfrein

À partir de la taille 23 : alésage sans chanfrein



BOUTONS COMBINABLES

Modifications spécifiques client

De quoi avez-vous besoin pour réaliser un produit entièrement personnalisé ? Si vous le souhaitez, nous vous fournissons les boîtiers et boutons prêts à l'encastrement, toutes modifications et finitions demandées comprises. Options de personnalisation pour Boutons Combinables



Usinage mécanique



Impression



Assemblage/montage

Versions



A2316040
BOUTON À BARRETTES 16,
sans trait
ABS (UL 94 HB)
noir RAL 9005
16x16mm 4mm



A2416030
BOUTON À BARRETTES 16,
avec trait
ABS (UL 94 HB)
noir RAL 9005
16x16mm 3mm



A2416040
BOUTON À BARRETTES 16,
avec trait
ABS (UL 94 HB)
noir RAL 9005
16x16mm 4mm



A2416048
BOUTON À BARRETTES 16,
avec trait
ABS (UL 94 HB)
gris poussière RAL 7037
16x16mm 4mm



A2423040
BOUTON À BARRETTES 23,
avec trait
ABS (UL 94 HB)
noir RAL 9005
23x16mm 4mm



A2423060
BOUTON À BARRETTES 23,
avec trait
ABS (UL 94 HB)
noir RAL 9005
23x16mm 6mm



A2423068
BOUTON À BARRETTES 23,
avec trait
ABS (UL 94 HB)
gris poussière RAL 7037
23x16mm 6mm



A2431060
BOUTON À BARRETTES 31,
avec trait
ABS (UL 94 HB)
noir RAL 9005
31x16mm 6mm

BOUTONS COMBINABLES



A2431068
BOUTON À BARRETTES 31,
avec trait
ABS (UL 94 HB)
gris poussière RAL 7037
31x16mm 6mm



A2440060
BOUTON À BARRETTES 40,
avec trait
ABS (UL 94 HB)
noir RAL 9005
40x16mm 6mm



A2440068
BOUTON À BARRETTES 40,
avec trait
ABS (UL 94 HB)
gris poussière RAL 7037
40x16mm 6mm



A2510030
BOUTON ROND 10, sans trait
ABS (UL 94 HB)
noir RAL 9005
10x14mm 3mm



A2510038
BOUTON ROND 10, sans trait
ABS (UL 94 HB)
gris poussière RAL 7037
10x14mm 3mm



A2510040
BOUTON ROND 10, sans trait
ABS (UL 94 HB)
noir RAL 9005
10x14mm 4mm



A2510048
BOUTON ROND 10, sans trait
ABS (UL 94 HB)
gris poussière RAL 7037
10x14mm 4mm



A2510320
BOUTON ROND 10, sans trait
ABS (UL 94 HB)
noir RAL 9005
10x14mm 1/8"



A2513040
BOUTON ROND 13,5, sans trait
ABS (UL 94 HB)
noir RAL 9005
13x15mm 4mm



A2513048
BOUTON ROND 13,5, sans trait
ABS (UL 94 HB)
gris poussière RAL 7037
13x15mm 4mm



A2513060
BOUTON ROND 13,5, sans trait
ABS (UL 94 HB)
noir RAL 9005
13x15mm 6mm



A2513068
BOUTON ROND 13,5, sans trait
ABS (UL 94 HB)
gris poussière RAL 7037
13x15mm 6mm



A2516040
BOUTON ROND 16, sans trait
ABS (UL 94 HB)
noir RAL 9005
16x15mm 4mm



A2516060
BOUTON ROND 16, sans trait
ABS (UL 94 HB)
noir RAL 9005
16x15mm 6mm



A2516068
BOUTON ROND 16, sans trait
ABS (UL 94 HB)
gris poussière RAL 7037
16x15mm 6mm



A2516630
BOUTON ROND 16, sans trait
ABS (UL 94 HB)
noir RAL 9005
16x15mm 1/4"

BOUTONS COMBINABLES



A2516638
BOUTON ROND 16, sans trait
ABS (UL 94 HB)
gris poussière RAL 7037
16x15mm 1/4"



A2520040
BOUTON ROND 20, sans trait
ABS (UL 94 HB)
noir RAL 9005
20x15mm 4mm



A2520060
BOUTON ROND 20, sans trait
ABS (UL 94 HB)
noir RAL 9005
20x15mm 6mm



A2520068
BOUTON ROND 20, sans trait
ABS (UL 94 HB)
gris poussière RAL 7037
20x15mm 6mm



A2520630
BOUTON ROND 20, sans trait
ABS (UL 94 HB)
noir RAL 9005
20x15mm 1/4"



A2523040
BOUTON ROND 23, sans trait
ABS (UL 94 HB)
noir RAL 9005
23x15mm 4mm



A2523060
BOUTON ROND 23, sans trait
ABS (UL 94 HB)
noir RAL 9005
23x15mm 6mm



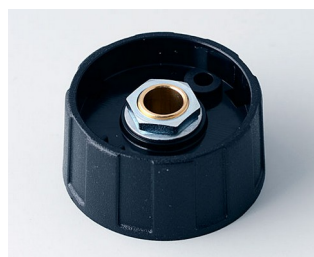
A2523068
BOUTON ROND 23, sans trait
ABS (UL 94 HB)
gris poussière RAL 7037
23x15mm 6mm



A2523630
BOUTON ROND 23, sans trait
ABS (UL 94 HB)
noir RAL 9005
23x15mm 1/4"



A2523638
BOUTON ROND 23, sans trait
ABS (UL 94 HB)
gris poussière RAL 7037
23x15mm 1/4"



A2531060
BOUTON ROND 31, sans trait
ABS (UL 94 HB)
noir RAL 9005
31x15mm 6mm



A2531068
BOUTON ROND 31, sans trait
ABS (UL 94 HB)
gris poussière RAL 7037
31x15mm 6mm



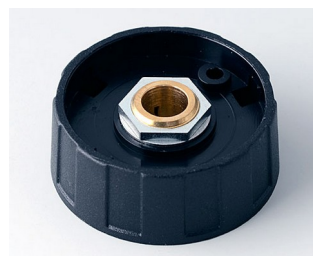
A2531630
BOUTON ROND 31, sans trait
ABS (UL 94 HB)
noir RAL 9005
31x15mm 1/4"



A2540060
BOUTON ROND 40, sans trait
ABS (UL 94 HB)
noir RAL 9005
40x15mm 6mm



A2540068
BOUTON ROND 40, sans trait
ABS (UL 94 HB)
gris poussière RAL 7037
40x15mm 6mm



A2540080
BOUTON ROND 40, sans trait
ABS (UL 94 HB)
noir RAL 9005
40x15mm 8mm

BOUTONS COMBINABLES



A2550060
BOUTON ROND 50, sans trait
ABS (UL 94 HB)
noir RAL 9005
50x15mm 6mm



A2550068
BOUTON ROND 50, sans trait
ABS (UL 94 HB)
gris poussière RAL 7037
50x15mm 6mm



A2609040
BOUTON ROND 9, avec trait
ABS (UL 94 HB)
noir RAL 9005
9x14mm 4mm



A2610030
BOUTON ROND 10, avec trait
ABS (UL 94 HB)
noir RAL 9005
10x14mm 3mm



A2610038
BOUTON ROND 10, avec trait
ABS (UL 94 HB)
gris poussière RAL 7037
10x14mm 3mm



A2610040
BOUTON ROND 10, avec trait
ABS (UL 94 HB)
noir RAL 9005
10x14mm 4mm



A2610048
BOUTON ROND 10, avec trait
ABS (UL 94 HB)
gris poussière RAL 7037
10x14mm 4mm



A2610320
BOUTON ROND 10, avec trait
ABS (UL 94 HB)
noir RAL 9005
10x14mm 1/8"



A2613040
BOUTON ROND 13,5, avec trait
ABS (UL 94 HB)
noir RAL 9005
13x15mm 4mm



A2613048
BOUTON ROND 13,5, avec trait
ABS (UL 94 HB)
gris poussière RAL 7037
13x15mm 4mm



A2613060
BOUTON ROND 13,5, avec trait
ABS (UL 94 HB)
noir RAL 9005
13x15mm 6mm



A2613068
BOUTON ROND 13,5, avec trait
ABS (UL 94 HB)
gris poussière RAL 7037
13x15mm 6mm



A2616040
BOUTON ROND 16, avec trait
ABS (UL 94 HB)
noir RAL 9005
16x15mm 4mm



A2616060
BOUTON ROND 16, avec trait
ABS (UL 94 HB)
noir RAL 9005
16x15mm 6mm



A2616068
BOUTON ROND 16, avec trait
ABS (UL 94 HB)
gris poussière RAL 7037
16x15mm 6mm



A2616630
BOUTON ROND 16, avec trait
ABS (UL 94 HB)
noir RAL 9005
16x15mm 1/4"

BOUTONS COMBINABLES



A2620040
BOUTON ROND 20, avec trait
ABS (UL 94 HB)
noir RAL 9005
20x15mm 4mm



A2620060
BOUTON ROND 20, avec trait
ABS (UL 94 HB)
noir RAL 9005
20x15mm 6mm



A2620068
BOUTON ROND 20, avec trait
ABS (UL 94 HB)
gris poussière RAL 7037
20x15mm 6mm



A2623040
BOUTON ROND 23, avec trait
ABS (UL 94 HB)
noir RAL 9005
23x15mm 4mm



A2623060
BOUTON ROND 23, avec trait
ABS (UL 94 HB)
noir RAL 9005
23x15mm 6mm



A2623068
BOUTON ROND 23 avec trait
ABS (UL 94 HB)
gris poussière RAL 7037
23x15mm 6mm



A2631060
BOUTON ROND 31, avec trait
ABS (UL 94 HB)
noir RAL 9005
31x15mm 6mm



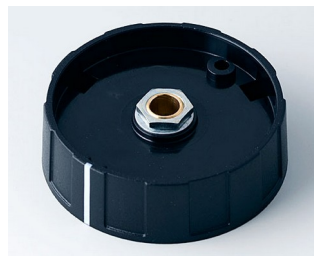
A2631068
BOUTON ROND 31, avec trait
ABS (UL 94 HB)
gris poussière RAL 7037
31x15mm 6mm



A2640060
BOUTON ROND 40, avec trait
ABS (UL 94 HB)
noir RAL 9005
40x15mm 6mm



A2640068
BOUTON ROND 40, avec trait
ABS (UL 94 HB)
gris poussière RAL 7037
40x15mm 6mm



A2650060
BOUTON ROND 50, avec trait
ABS (UL 94 HB)
noir RAL 9005
50x15mm 6mm



A2813060
BOUTON AVEC PAILLONS
13,5, avec trait
ABS (UL 94 HB)
noir RAL 9005
13x15mm 6mm



A2816060
BOUTON AVEC PAILLONS 16,
avec trait
ABS (UL 94 HB)
noir RAL 9005
16x15mm 6mm

BOUTONS COMBINABLES

Composants du système pour compléter



A4110000
Capuchon 10, sans trait
ABS (UL 94 HB)
noir RAL 9005



A4110002
Capuchon 10, sans trait
ABS (UL 94 HB)
rouge RAL F12/0-10



A4110004
Capuchon 10, sans trait
ABS (UL 94 HB)
jaune RAL F12/0-1



A4110005
Capuchon 10, sans trait
ABS (UL 94 HB)
vert RAL F12/0-43



A4110006
Capuchon 10, sans trait
ABS (UL 94 HB)
bleu clair RAL 5012



A4110007
Capuchon 10, sans trait
ABS (UL 94 HB)
gris silex RAL 7032



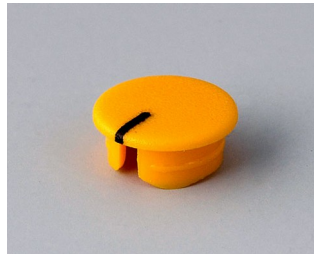
A4110008
Capuchon 10, sans trait
ABS (UL 94 HB)
gris poussière RAL 7037



A4110100
Capuchon 10, avec trait
ABS (UL 94 HB)
noir RAL 9005



A4110102
Capuchon 10, avec trait
ABS (UL 94 HB)
rouge RAL F12/0-10



A4110104
Capuchon 10, avec trait
ABS (UL 94 HB)
jaune RAL F12/0-1



A4110106
Capuchon 10, avec trait
ABS (UL 94 HB)
bleu clair RAL 5012



A4110108
Capuchon 10, avec trait
ABS (UL 94 HB)
gris poussière RAL 7037



A4113000
Capuchon 13,5, sans trait
ABS (UL 94 HB)
noir RAL 9005



A4113002
Capuchon 13,5, sans trait
ABS (UL 94 HB)
rouge RAL F12/0-10



A4113004
Capuchon 13,5, sans trait
ABS (UL 94 HB)
jaune RAL F12/0-1



A4113005
Capuchon 13,5, sans trait
ABS (UL 94 HB)
vert RAL F12/0-43

BOUTONS COMBINABLES



A4113006
Capuchon 13,5, sans trait
ABS (UL 94 HB)
bleu clair RAL 5012



A4113007
Capuchon 13,5, sans trait
ABS (UL 94 HB)
gris silex RAL 7032



A4113008
Capuchon 13,5, sans trait
ABS (UL 94 HB)
gris poussière RAL 7037



A4113100
Capuchon 13,5, avec trait
ABS (UL 94 HB)
noir RAL 9005



A4113102
Capuchon 13,5, avec trait
ABS (UL 94 HB)
rouge RAL F12/0-10



A4113104
Capuchon 13,5, avec trait
ABS (UL 94 HB)
jaune RAL F12/0-1



A4113105
Capuchon 13,5, avec trait
ABS (UL 94 HB)
vert RAL F12/0-43



A4113106
Capuchon 13,5, avec trait
ABS (UL 94 HB)
bleu clair RAL 5012



A4113107
Capuchon 13,5, avec trait
ABS (UL 94 HB)
gris silex RAL 7032



A4113108
Capuchon 13,5, avec trait
ABS (UL 94 HB)
gris poussière RAL 7037



A4116000
Capuchon 16, sans trait
ABS (UL 94 HB)
noir RAL 9005



A4116002
Capuchon 16, sans trait
ABS (UL 94 HB)
rouge RAL F12/0-10



A4116004
Capuchon 16, sans trait
ABS (UL 94 HB)
jaune RAL F12/0-1



A4116005
Capuchon 16, sans trait
ABS (UL 94 HB)
vert RAL F12/0-43



A4116006
Capuchon 16, sans trait
ABS (UL 94 HB)
bleu clair RAL 5012



A4116007
Capuchon 16, sans trait
ABS (UL 94 HB)
gris silex RAL 7032

BOUTONS COMBINABLES



A4116008
Capuchon 16, sans trait
ABS (UL 94 HB)
gris poussière RAL 7037



A4116100
Capuchon 16, avec trait
ABS (UL 94 HB)
noir RAL 9005



A4116102
Capuchon 16, avec trait
ABS (UL 94 HB)
rouge RAL F12/0-10



A4116106
Capuchon 16, avec trait
ABS (UL 94 HB)
bleu clair RAL 5012



A4116107
Capuchon 16, avec trait
ABS (UL 94 HB)
gris silex RAL 7032



A4116108
Capuchon 16, avec trait
ABS (UL 94 HB)
gris poussière RAL 7037



A4120000
Capuchon 20, sans trait
ABS (UL 94 HB)
noir RAL 9005



A4120002
Capuchon 20, sans trait
ABS (UL 94 HB)
rouge RAL F12/0-10



A4120005
Capuchon 20, sans trait
ABS (UL 94 HB)
vert RAL F12/0-43



A4120006
Capuchon 20, sans trait
ABS (UL 94 HB)
bleu clair RAL 5012



A4120007
Capuchon 20, sans trait
ABS (UL 94 HB)
gris silex RAL 7032



A4120008
Capuchon 20, sans trait
ABS (UL 94 HB)
gris poussière RAL 7037



A4120100
Capuchon 20, avec trait
ABS (UL 94 HB)
noir RAL 9005



A4120102
Capuchon 20, avec trait
ABS (UL 94 HB)
rouge RAL F12/0-10



A4120104
Capuchon 20, avec trait
ABS (UL 94 HB)
jaune RAL F12/0-1



A4120106
Capuchon 20, avec trait
ABS (UL 94 HB)
bleu clair RAL 5012

BOUTONS COMBINABLES



A4120107
Capuchon 20, avec trait
ABS (UL 94 HB)
gris silex RAL 7032



A4120108
Capuchon, 20 avec trait
ABS (UL 94 HB)
gris poussière RAL 7037



A4123000
Capuchon 23, sans trait
ABS (UL 94 HB)
noir RAL 9005



A4123002
Capuchon 23, sans trait
ABS (UL 94 HB)
rouge RAL F12/0-10



A4123004
Capuchon 23, sans trait
ABS (UL 94 HB)
jaune RAL F12/0-1



A4123006
Capuchon 23, sans trait
ABS (UL 94 HB)
bleu clair RAL 5012



A4123007
Capuchon 23, sans trait
ABS (UL 94 HB)
gris silex RAL 7032



A4123008
Capuchon 23, sans trait
ABS (UL 94 HB)
gris poussière RAL 7037



A4123100
Capuchon 23, avec trait
ABS (UL 94 HB)
noir RAL 9005



A4123102
Capuchon 23, avec trait
ABS (UL 94 HB)
rouge RAL F12/0-10



A4123105
Capuchon 23, avec trait
ABS (UL 94 HB)
vert RAL F12/0-43



A4123106
Capuchon 23, avec trait
ABS (UL 94 HB)
bleu clair RAL 5012



A4123107
Capuchon 23, avec trait
ABS (UL 94 HB)
gris silex RAL 7032



A4123108
Capuchon 23, avec trait
ABS (UL 94 HB)
gris poussière RAL 7037



A4131000
Capuchon 31, sans trait
ABS (UL 94 HB)
noir RAL 9005



A4131002
Capuchon 31, sans trait
ABS (UL 94 HB)
rouge RAL F12/0-10

BOUTONS COMBINABLES



A4131005
Capuchon 31, sans trait
ABS (UL 94 HB)
vert RAL F12/0-43



A4131006
Capuchon 31, sans trait
ABS (UL 94 HB)
bleu clair RAL 5012



A4131007
Capuchon 31, sans trait
ABS (UL 94 HB)
gris silex RAL 7032



A4131008
Capuchon 31, sans trait
ABS (UL 94 HB)
gris poussière RAL 7037



A4131100
Capuchon 31, avec trait
ABS (UL 94 HB)
noir RAL 9005



A4131102
Capuchon 31, avec trait
ABS (UL 94 HB)
rouge RAL F12/0-10



A4131108
Capuchon 31, avec trait
ABS (UL 94 HB)
gris poussière RAL 7037



A4140000
Capuchon 40, sans trait
ABS (UL 94 HB)
noir RAL 9005



A4140002
Capuchon 40, sans trait
ABS (UL 94 HB)
rouge RAL F12/0-10



A4140007
Capuchon 40, sans trait
ABS (UL 94 HB)
gris silex RAL 7032



A4140008
Capuchon 40, sans trait
ABS (UL 94 HB)
gris poussière RAL 7037



A4140100
Capuchon 40, avec trait
ABS (UL 94 HB)
noir RAL 9005



A4150000
Capuchon 50, sans trait
ABS (UL 94 HB)
noir RAL 9005



A4150008
Capuchon 50, sans trait
ABS (UL 94 HB)
gris poussière RAL 7037



A4150100
Capuchon 50, avec trait
ABS (UL 94 HB)
noir RAL 9005



A4150107
Capuchon 50, avec trait
ABS (UL 94 HB)
gris silex RAL 7032

BOUTONS COMBINABLES



A5016000
Capuchon 16, sans trait
ABS (UL 94 HB)
noir RAL 9005



A5016100
Capuchon 16, avec trait
ABS (UL 94 HB)
noir RAL 9005



A5016108
Capuchon 16, avec trait
ABS (UL 94 HB)
gris poussière RAL 7037



A5023000
Capuchon 23, sans trait
ABS (UL 94 HB)
noir RAL 9005



A5023008
Capuchon 23, sans trait
ABS (UL 94 HB)
gris poussière RAL 7037



A5023100
Capuchon 23, avec trait
ABS (UL 94 HB)
noir RAL 9005



A5023108
Capuchon 23, avec trait
ABS (UL 94 HB)
gris poussière RAL 7037



A5031000
Capuchon 31, sans trait
ABS (UL 94 HB)
noir RAL 9005



A5031008
Capuchon 31, sans trait
ABS (UL 94 HB)
gris poussière RAL 7037



A5031100
Capuchon 31, avec trait
ABS (UL 94 HB)
noir RAL 9005



A5031107
Capuchon 31, avec trait
ABS (UL 94 HB)
gris silex RAL 7032



A5031108
Capuchon 31, avec trait
ABS (UL 94 HB)
gris poussière RAL 7037



A5040000
Capuchon 40, sans trait
ABS (UL 94 HB)
noir RAL 9005



A5040008
Capuchon 40, sans trait
ABS (UL 94 HB)
gris poussière RAL 7037



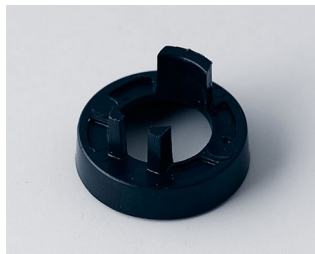
A5040100
Capuchon 40, avec trait
ABS (UL 94 HB)
noir RAL 9005



A5040108
Capuchon 40, avec trait
ABS (UL 94 HB)
gris poussière RAL 7037

BOUTONS COMBINABLES

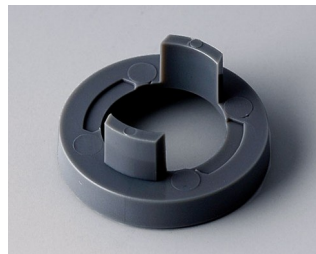
Accessoires "vis"



A5116000
Jupe pour écrou 16, sans trait
ABS (UL 94 HB)
noir RAL 9005



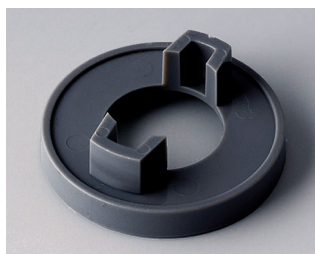
A5123000
Jupe pour écrou 23, sans trait
ABS (UL 94 HB)
noir RAL 9005



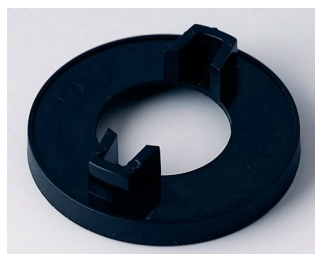
A5123008
Jupe pour écrou 23, sans trait
ABS (UL 94 HB)
gris poussière RAL 7037



A5131000
Jupe pour écrou 31, sans trait
ABS (UL 94 HB)
noir RAL 9005



A5131008
Jupe pour écrou 31, sans trait
ABS (UL 94 HB)
gris poussière RAL 7037



A5140000
Jupe pour écrou 40, sans trait
ABS (UL 94 HB)
noir RAL 9005



A6207009
Écrou rond M7 x 0,75



A6210009
Écrou rond M10 x 0,75



A6295009
Écrou rond 3/8"-32G



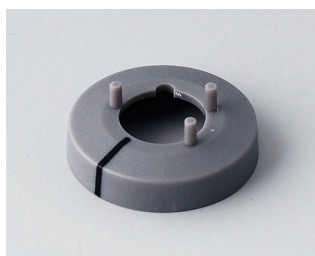
A6300000
Clé



A7510000
Jupe pour écrou 10, sans trait
ABS (UL 94 HB)
noir RAL 9005



A7510010
Jupe pour écrou 10, avec trait
ABS (UL 94 HB)
noir RAL 9005



A7510018
Jupe pour écrou 10, avec trait
ABS (UL 94 HB)
gris poussière RAL 7037



A7513000
Jupe pour écrou 13,5, sans trait
ABS (UL 94 HB)
noir RAL 9005



A7513010
Jupe pour écrou 13,5, avec trait
ABS (UL 94 HB)
noir RAL 9005



A7513018
Jupe pour écrou 13,5, avec trait
ABS (UL 94 HB)
gris poussière RAL 7037

BOUTONS COMBINABLES



A7516000
Jupe pour écrou 16, sans trait
ABS (UL 94 HB)
noir RAL 9005



A7516010
Jupe pour écrou 16, avec trait
ABS (UL 94 HB)
noir RAL 9005



A7516018
Jupe pour écrou 16, avec trait
ABS (UL 94 HB)
gris poussière RAL 7037



A7616000
Jupe pour écrou 16, sans trait
ABS (UL 94 HB)
noir RAL 9005



A7616008
Jupe pour écrou 16, sans trait
ABS (UL 94 HB)
gris poussière RAL 7037

Accessoires



A4210000
Disque à flèche 10
ABS (UL 94 HB)
noir RAL 9005



A4210002
Disque à flèche 10
ABS (UL 94 HB)
rouge RAL F12/0-10



A4210008
Disque à flèche 10
ABS (UL 94 HB)
gris poussière RAL 7037



A4213000
Disque à flèche 13,5
ABS (UL 94 HB)
noir RAL 9005



A4213002
Disque à flèche 13,5
ABS (UL 94 HB)
rouge RAL F12/0-10



A4213008
Disque à flèche 13,5
ABS (UL 94 HB)
gris poussière RAL 7037



A4216000
Disque à flèche 16
ABS (UL 94 HB)
noir RAL 9005



A4216002
Disque à flèche 16
ABS (UL 94 HB)
rouge RAL F12/0-10

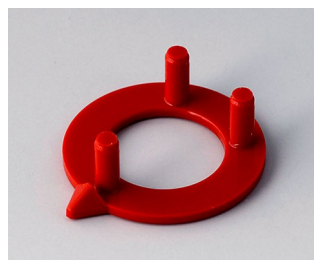
BOUTONS COMBINABLES



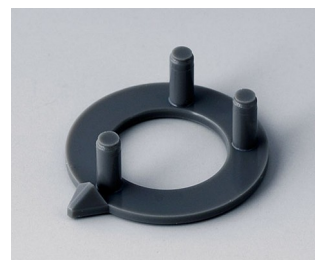
A4216008
 Disque à flèche 16
 ABS (UL 94 HB)
 gris poussière RAL 7037



A4220000
 Disque à flèche 20
 ABS (UL 94 HB)
 noir RAL 9005



A4220002
 Disque à flèche 20
 ABS (UL 94 HB)
 rouge RAL F12/0-10



A4220008
 Disque à flèche 20
 ABS (UL 94 HB)
 gris poussière RAL 7037



A4223000
 Disque à flèche 23
 ABS (UL 94 HB)
 noir RAL 9005



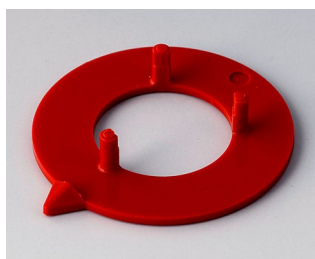
A4223002
 Disque à flèche 23
 ABS (UL 94 HB)
 rouge RAL F12/0-10



A4223008
 Disque à flèche 23
 ABS (UL 94 HB)
 gris poussière RAL 7037



A4231000
 Disque à flèche 31
 ABS (UL 94 HB)
 noir RAL 9005



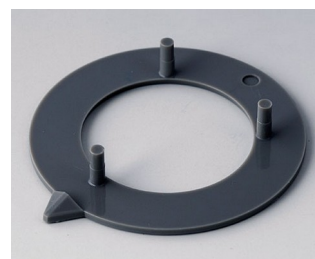
A4231002
 Disque à flèche 31
 ABS (UL 94 HB)
 rouge RAL F12/0-10



A4231008
 Disque à flèche 31
 ABS (UL 94 HB)
 gris poussière RAL 7037



A4240000
 Disque à flèche 40
 ABS (UL 94 HB)
 noir RAL 9005



A4240008
 Disque à flèche 40
 ABS (UL 94 HB)
 gris poussière RAL 7037



A4410060
 Cadran 10
 PC (UL 94 HB)
 transparent



A4413010
 Cadran 13,5
 PC (UL 94 HB)
 transparent

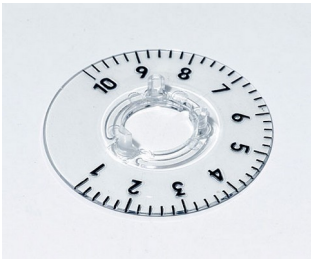


A4413020
 Cadran 13,5
 PC (UL 94 HB)
 transparent



A4413049
 Cadran 13,5
 PC (UL 94 HB)
 transparent

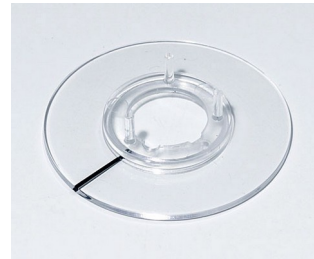
BOUTONS COMBINABLES



A4413060
 Cadran 13,5
 PC (UL 94 HB)
 transparent



A4416001
 Cadran 16
 PC (UL 94 HB)
 transparent



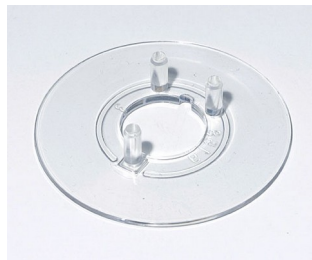
A4416010
 Cadran 16
 PC (UL 94 HB)
 transparent



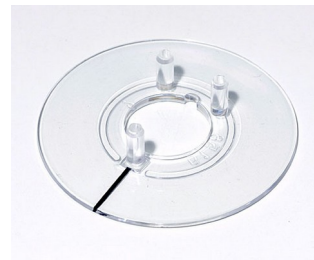
A4416020
 Cadran 16
 PC (UL 94 HB)
 transparent



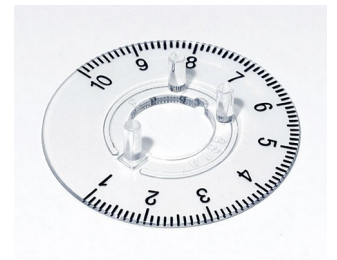
A4416060
 Cadran 16
 PC (UL 94 HB)
 transparent



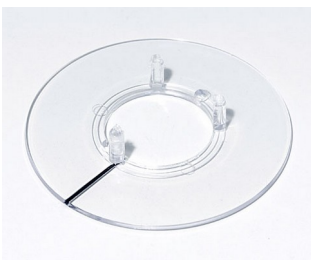
A4420001
 Cadran 20
 PC (UL 94 HB)
 transparent



A4420010
 Cadran 20
 PC (UL 94 HB)
 transparent



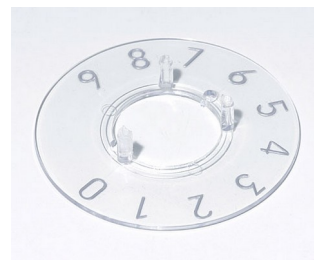
A4420060
 Cadran 20
 PC (UL 94 HB)
 transparent



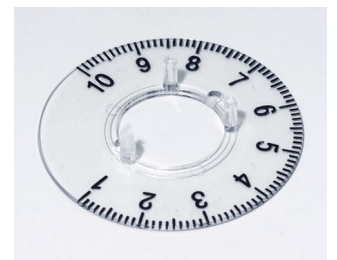
A4423010
 Cadran 23
 PC (UL 94 HB)
 transparent



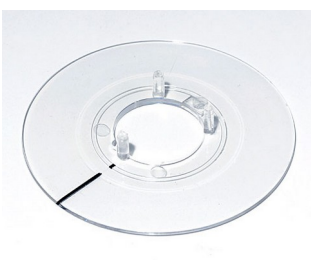
A4423020
 Cadran 23
 PC (UL 94 HB)
 transparent



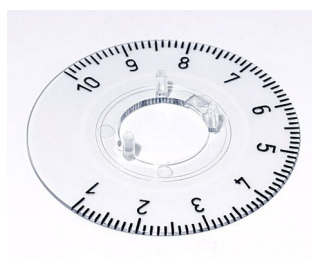
A4423039
 Cadran 23
 PC (UL 94 HB)
 transparent



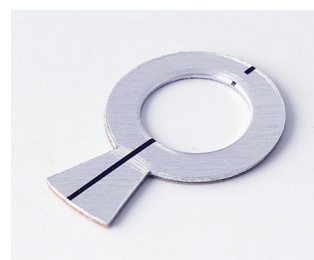
A4423060
 Cadran 23
 PC (UL 94 HB)
 transparent



A4431010
 Cadran 31
 PC (UL 94 HB)
 transparent



A4431060
 Cadran 31
 PC (UL 94 HB)
 transparent



A6016019
 Stator 16
 Aluminium



A6020019
 Stator 20
 Aluminium

BOUTONS COMBINABLES



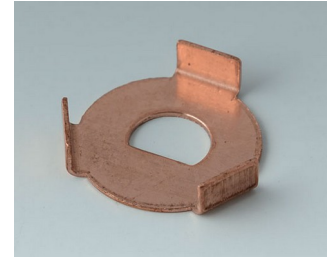
A6023019
 Stator 23
 Aluminium



A6402005
 Clé d'ajustage 10/13/16
 ABS (UL 94 HB)
 vert



A6403005
 Clé d'ajustage 20/23/31
 ABS (UL 94 HB)
 vert



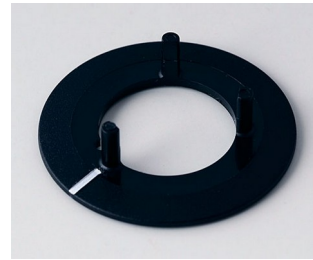
A6600064
 Protection anti-rotation 6/4,6



A7316000
 Disque 16, sans trait
 ABS (UL 94 HB)
 noir RAL 9005



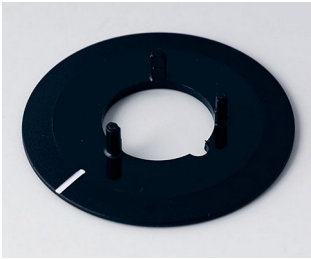
A7316010
 Disque 16, avec trait
 ABS (UL 94 HB)
 noir RAL 9005



A7323010
 Disque 23, avec trait
 ABS (UL 94 HB)
 noir RAL 9005



A7331000
 Disque 31, sans trait
 ABS (UL 94 HB)
 noir RAL 9005



A7331010
 Disque 31, avec trait
 ABS (UL 94 HB)
 noir RAL 9005



A7340010
 Disque 40, avec trait
 ABS (UL 94 HB)
 noir RAL 9005

Sous réserve de modifications techniques. © OKW Gehäusesysteme, Buchen/Allemagne.