

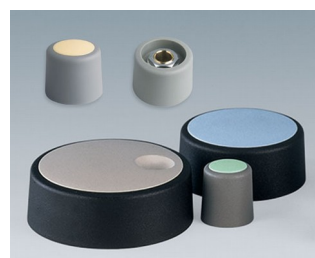
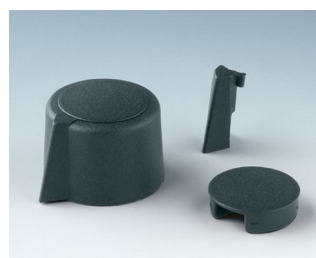
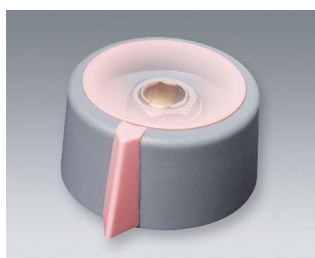
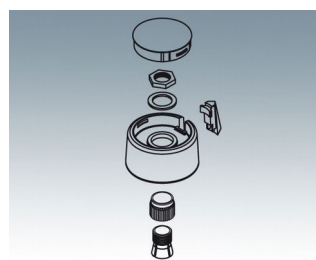
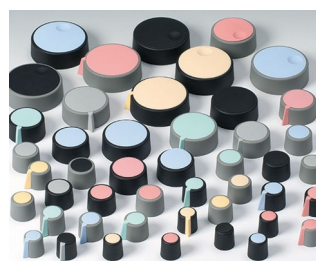
# COM-KNOBS

## Des boutons de commande modernes avec bague de serrage

Le design et le choix des coloris pastels caractérisent les COM-KNOBS et leur système de bague de serrage.

- design unique offrant un style moderne et innovant aux appareils
- capuchon avec une finition chromée matte pour un effet métallique haut de gamme (tailles 23-40)
- commande fiable grâce à la fixation par bague de serrage
- montage du bouton par l'avant de l'appareil et fixation sécurisée sur l'axe
- utilisable avec ou sans repère
- à partir de la taille 40, le capuchon est disponible avec/sans empreinte facilitant le réglage
- à combiner avec disque, cadran, ou jupe pour écrou
- design semblable aux boutons TOP-KNOBS garantissant un style uniforme lorsque vous utilisez des produits issus de ces deux familles
- combinaison de couleurs modernes aux tons pastels

Tailles des boutons	Alésages
ø 16, 20, 23 mm	4 mm, 6 mm, 1/4"
ø 31 mm	6 mm, 1/4"
ø 40, 50 mm	6 mm, 8 mm



# COM-KNOBS

## Exemples d'applications

Pour potentiomètres rotatifs à axe rond selon la norme DIN 41591

- Technique de mesure et de régulation
- Technique médicale et de laboratoire
- Bien-être
- Santé
- Technique de chauffage et de climatisation
- Communication
- Bâtiment



Bouton de commande USB SDR VFO



Commande pour éclairages à LED dans l'imagerie et la microscopie



Élément de commande pour appareil respiratoire en soins intensifs



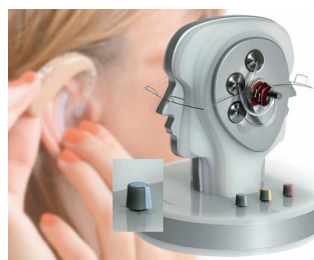
Élément de commande pour centrifugeuse universelle



Éléments de commande pour le nébuliseur à ultrasons micro



Éléments de commande pour meubles de cuisine pour enfants



Éléments de commande pour un détecteur de son Klangfinder

## Modifications spécifiques client

De quoi avez-vous besoin pour réaliser un produit entièrement personnalisé ? Si vous le souhaitez, nous vous fournissons les boîtiers et boutons prêts à l'encastrement, toutes modifications et finitions demandées comprises. Options de personnalisation pour Com-Knobs



Usinage mécanique



Peinture



Impression



Marquage laser



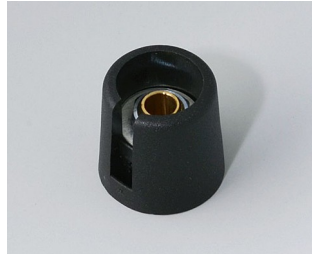
Assemblage/montage

# COM-KNOBS

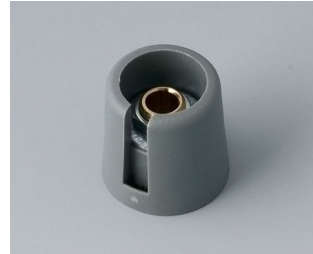
## Versions



**A3016048**  
COM-KNOBS 16, avec un évidement  
PA 6  
volcan  
16x16mm 4mm



**A3016049**  
COM-KNOBS 16, avec un évidement  
PA 6  
néro  
16x16mm 4mm



**A3016068**  
COM-KNOBS 16, avec un évidement  
PA 6  
volcan  
16x16mm 6mm



**A3016069**  
COM-KNOBS 16, avec un évidement  
PA 6  
néro  
16x16mm 6mm



**A3016638**  
COM-KNOBS 16, avec un évidement  
PA 6  
volcan  
16x16mm 1/4"



**A3016639**  
COM-KNOBS 16, avec un évidement  
PA 6  
néro  
16x16mm 1/4"



**A3020048**  
COM-KNOBS 20, avec un évidement  
PA 6  
volcan  
20x16mm 4mm



**A3020049**  
COM-KNOBS 20, avec un évidement  
PA 6  
néro  
20x16mm 4mm



**A3020068**  
COM-KNOBS 20, avec un évidement  
PA 6  
volcan  
20x16mm 6mm



**A3020069**  
COM-KNOBS 20, avec un évidement  
PA 6  
néro  
20x16mm 6mm



**A3020638**  
COM-KNOBS 20, avec un évidement  
PA 6  
volcan  
20x16mm 1/4"



**A3020639**  
COM-KNOBS 20, avec un évidement  
PA 6  
néro  
20x16mm 1/4"



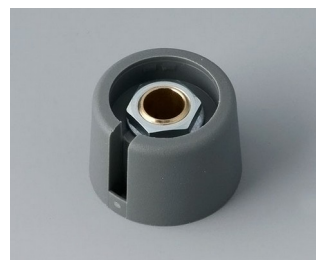
# COM-KNOBS



**A3023048**  
COM-KNOBS 23, avec un évidement  
PA 6  
volcan  
23x16mm 4mm



**A3023049**  
COM-KNOBS 23, avec un évidement  
PA 6  
néro  
23x16mm 4mm



**A3023068**  
COM-KNOBS 23, avec un évidement  
PA 6  
volcan  
23x16mm 6mm



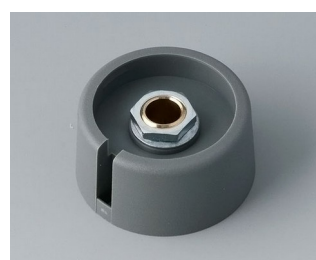
**A3023069**  
COM-KNOBS 23, avec un évidement  
PA 6  
néro  
23x16mm 6mm



**A3023638**  
COM-KNOBS 23, avec un évidement  
PA 6  
volcan  
23x16mm 1/4"



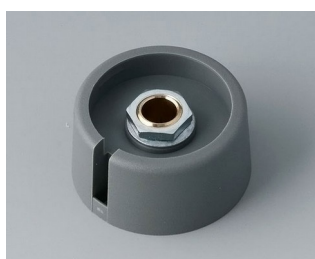
**A3023639**  
COM-KNOBS 23, avec un évidement  
PA 6  
néro  
23x16mm 1/4"



**A3031068**  
COM-KNOBS 31, avec un évidement  
PA 6  
volcan  
31x16mm 6mm



**A3031069**  
COM-KNOBS 31, avec un évidement  
PA 6  
néro  
31x16mm 6mm



**A3031638**  
COM-KNOBS 31, avec un évidement  
PA 6  
volcan  
31x16mm 1/4"



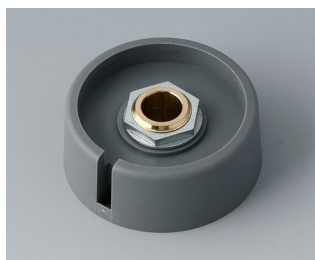
**A3031639**  
COM-KNOBS 31, avec un évidement  
PA 6  
néro  
31x16mm 1/4"



**A3040068**  
COM-KNOBS 40, avec un évidement  
PA 6  
volcan  
40x16mm 6mm



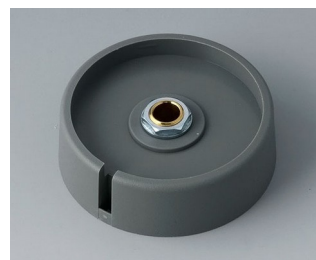
**A3040069**  
COM-KNOBS 40, avec un évidement  
PA 6  
néro  
40x16mm 6mm



**A3040088**  
COM-KNOBS 40, avec un évidement  
PA 6  
volcan  
40x16mm 8mm



**A3040089**  
COM-KNOBS 40, avec un évidement  
PA 6  
néro  
40x16mm 8mm

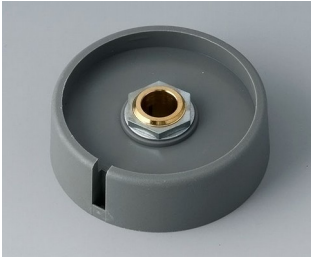


**A3050068**  
COM-KNOBS 50, avec un évidement  
PA 6  
volcan  
50x16mm 6mm

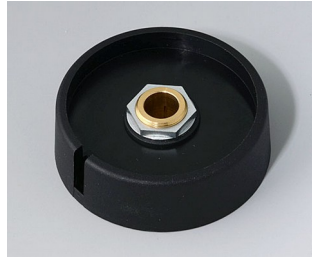


**A3050069**  
COM-KNOBS 50, avec un évidement  
PA 6  
néro  
50x16mm 6mm

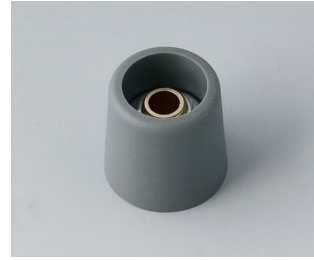
# COM-KNOBS



**A3050088**  
COM-KNOBS 50, avec un évidement  
PA 6  
volcan  
50x16mm 8mm



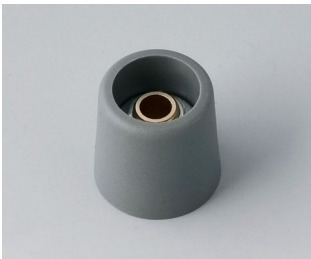
**A3050089**  
COM-KNOBS 50, avec un évidement  
PA 6  
néro  
50x16mm 8mm



**A3116048**  
COM-KNOBS 16, sans évidement  
PA 6  
volcan  
16x16mm 4mm



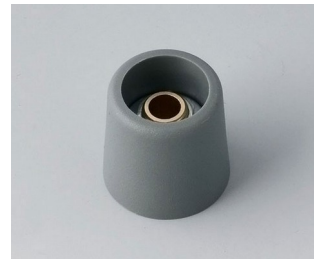
**A3116049**  
COM-KNOBS 16, sans évidement  
PA 6  
néro  
16x16mm 4mm



**A3116068**  
COM-KNOBS 16, sans évidement  
PA 6  
volcan  
16x16mm 6mm



**A3116069**  
COM-KNOBS 16, sans évidement  
PA 6  
néro  
16x16mm 6mm



**A3116638**  
COM-KNOBS 16, sans évidement  
PA 6  
volcan  
16x16mm 1/4"



**A3116639**  
COM-KNOBS 16, sans évidement  
PA 6  
néro  
16x16mm 1/4"



**A3120048**  
COM-KNOBS 20, sans évidement  
PA 6  
volcan  
20x16mm 4mm



**A3120049**  
COM-KNOBS 20, sans évidement  
PA 6  
néro  
20x16mm 4mm



**A3120068**  
COM-KNOBS 20, sans évidement  
PA 6  
volcan  
20x16mm 6mm



**A3120069**  
COM-KNOBS 20, sans évidement  
PA 6  
néro  
20x16mm 6mm



**A3120638**  
COM-KNOBS 20, sans évidement  
PA 6  
volcan  
20x16mm 1/4"



**A3120639**  
COM-KNOBS 20, sans évidement  
PA 6  
néro  
20x16mm 1/4"



**A3123048**  
COM-KNOBS 23, sans évidement  
PA 6  
volcan  
23x16mm 4mm



**A3123049**  
COM-KNOBS 23, sans évidement  
PA 6  
néro  
23x16mm 4mm

# COM-KNOBS



**A3123068**  
COM-KNOBS 23, sans  
évidement  
PA 6  
volcan  
23x16mm 6mm



**A3123069**  
COM-KNOBS 23, sans  
évidement  
PA 6  
néro  
23x16mm 6mm



**A3123638**  
COM-KNOBS 23, sans  
évidement  
PA 6  
volcan  
23x16mm 1/4"



**A3123639**  
COM-KNOBS 23, sans  
évidement  
PA 6  
néro  
23x16mm 1/4"



**A3131068**  
COM-KNOBS 31, sans  
évidement  
PA 6  
volcan  
31x16mm 6mm



**A3131069**  
COM-KNOBS 31, sans  
évidement  
PA 6  
néro  
31x16mm 6mm



**A3131638**  
COM-KNOBS 31, sans  
évidement  
PA 6  
volcan  
31x16mm 1/4"



**A3131639**  
COM-KNOBS 31, sans  
évidement  
PA 6  
néro  
31x16mm 1/4"



**A3140068**  
COM-KNOBS 40, sans  
évidement  
PA 6  
volcan  
40x16mm 6mm



**A3140069**  
COM-KNOBS 40, sans  
évidement  
PA 6  
néro  
40x16mm 6mm



**A3140088**  
COM-KNOBS 40, sans  
évidement  
PA 6  
volcan  
40x16mm 8mm



**A3140089**  
COM-KNOBS 40, sans  
évidement  
PA 6  
néro  
40x16mm 8mm



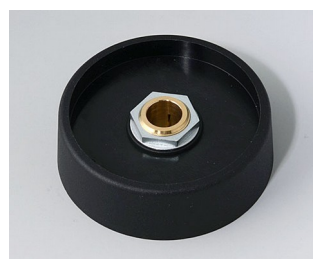
**A3150068**  
COM-KNOBS 50, sans  
évidement  
PA 6  
volcan  
50x16mm 6mm



**A3150069**  
COM-KNOBS 50, sans  
évidement  
PA 6  
néro  
50x16mm 6mm



**A3150088**  
COM-KNOBS 50, sans  
évidement  
PA 6  
volcan  
50x16mm 8mm



**A3150089**  
COM-KNOBS 50, sans  
évidement  
PA 6  
néro  
50x16mm 8mm



# COM-KNOBS

## Composants du système pour compléter



A3216003  
Capuchon 16  
PA 6  
corail



A3216004  
Capuchon 16  
PA 6  
plage



A3216005  
Capuchon 16  
PA 6  
lagon



A3216006  
Capuchon 16  
PA 6  
ciel



A3216007  
Capuchon 16  
PA 6  
minéral



A3216009  
Capuchon 16  
PA 6  
néro



A3220003  
Capuchon 20  
PA 6  
corail



A3220004  
Capuchon 20  
PA 6  
plage



A3220005  
Capuchon 20  
PA 6  
lagon



A3220006  
Capuchon 20  
PA 6  
ciel



A3220007  
Capuchon 20  
PA 6  
minéral



A3220009  
Capuchon 20  
PA 6  
néro



A3223003  
Capuchon 23  
PA 6  
corail



A3223004  
Capuchon 23  
PA 6  
plage



A3223005  
Capuchon 23  
PA 6  
lagon



A3223006  
Capuchon 23  
PA 6  
ciel

# COM-KNOBS



A3223007  
Capuchon 23  
PA 6  
minéral



A3223009  
Capuchon 23  
PA 6  
néro



A3223011  
Capuchon 23  
ABS (UL 94 HB)  
mat-chromé



A3231003  
Capuchon 31  
PA 6  
corail



A3231004  
Capuchon 31  
PA 6  
plage



A3231005  
Capuchon 31  
PA 6  
lagon



A3231006  
Capuchon 31  
PA 6  
ciel



A3231007  
Capuchon 31  
PA 6  
minéral



A3231009  
Capuchon 31  
PA 6  
néro



A3231011  
Capuchon 31  
ABS (UL 94 HB)  
mat-chromé



A3240003  
Capuchon 40  
PA 6  
corail



A3240004  
Capuchon 40  
PA 6  
plage



A3240005  
Capuchon 40  
PA 6  
lagon



A3240006  
Capuchon 40  
PA 6  
ciel



A3240007  
Capuchon 40  
PA 6  
minéral



A3240009  
Capuchon 40  
PA 6  
néro



# COM-KNOBS



A3240011  
Capuchon 40  
ABS (UL 94 HB)  
mat-chromé



A3240103  
Capuchon 40, avec creux  
PA 6  
corail



A3240104  
Capuchon 40, avec creux  
PA 6  
plage



A3240105  
Capuchon 40, avec creux  
PA 6  
lagon



A3240106  
Capuchon 40, avec creux  
PA 6  
ciel



A3240107  
Capuchon 40, avec creux  
PA 6  
minéral



A3240109  
Capuchon 40, avec creux  
PA 6  
néro



A3240111  
Capuchon 40, avec creux  
ABS (UL 94 HB)  
mat-chromé



A3250003  
Capuchon 50  
PA 6  
corail



A3250004  
Capuchon 50  
PA 6  
plage



A3250005  
Capuchon 50  
PA 6  
lagon



A3250006  
Capuchon 50  
PA 6  
ciel



A3250007  
Capuchon 50  
PA 6  
minéral



A3250009  
Capuchon 50  
PA 6  
néro



A3250103  
Capuchon 50, avec creux  
PA 6  
corail



A3250104  
Capuchon 50, avec creux  
PA 6  
plage

# COM-KNOBS



A3250105  
Capuchon 50, avec creux  
PA 6  
lagon



A3250106  
Capuchon 50, avec creux  
PA 6  
ciel



A3250107  
Capuchon 50, avec creux  
PA 6  
minéral



A3250109  
Capuchon 50, avec creux  
PA 6  
néro



A3316003  
Peak 16  
PA 6  
corail



A3316004  
Peak 16  
PA 6  
plage



A3316005  
Peak 16  
PA 6  
lagon



A3316006  
Peak 16  
PA 6  
ciel



A3316007  
Peak 16  
PA 6  
minéral



A3316009  
Peak 16  
PA 6  
néro



A3320003  
Peak 20 - 50  
PA 6  
corail



A3320004  
Peak 20 - 50  
PA 6  
plage



A3320005  
Peak 20 - 50  
PA 6  
lagon



A3320006  
Peak 20 - 50  
PA 6  
ciel



A3320007  
Peak 20 - 50  
PA 6  
minéral



A3320009  
Peak 20 - 50  
PA 6  
néro

# COM-KNOBS

## Accessoires "vis"



**A6207009**  
Écrou rond M7 x 0,75



**A6210009**  
Écrou rond M10 x 0,75



**A6295009**  
Écrou rond 3/8"-32G



**A6300000**  
Clé



**A7516000**  
Jupe pour écrou 16, sans trait  
ABS (UL 94 HB)  
noir RAL 9005



**A7516010**  
Jupe pour écrou 16, avec trait  
ABS (UL 94 HB)  
noir RAL 9005



**A7516018**  
Jupe pour écrou 16, avec trait  
ABS (UL 94 HB)  
gris poussière RAL 7037



**A7616000**  
Jupe pour écrou 16, sans trait  
ABS (UL 94 HB)  
noir RAL 9005

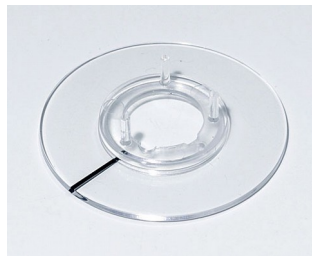


**A7616008**  
Jupe pour écrou 16, sans trait  
ABS (UL 94 HB)  
gris poussière RAL 7037

## Accessoires



**A4416001**  
Cadran 16  
PC (UL 94 HB)  
transparent



**A4416010**  
Cadran 16  
PC (UL 94 HB)  
transparent



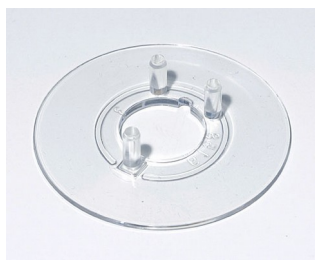
**A4416020**  
Cadran 16  
PC (UL 94 HB)  
transparent



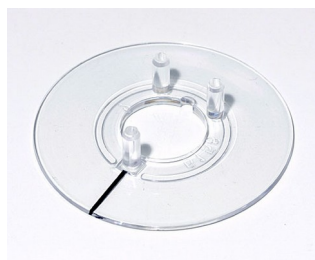
**A4416060**  
Cadran 16  
PC (UL 94 HB)  
transparent



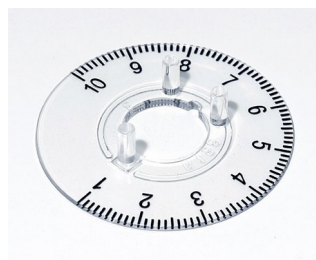
# COM-KNOBS



**A4420001**  
 Cadran 20  
 PC (UL 94 HB)  
 transparent



**A4420010**  
 Cadran 20  
 PC (UL 94 HB)  
 transparent



**A4420060**  
 Cadran 20  
 PC (UL 94 HB)  
 transparent



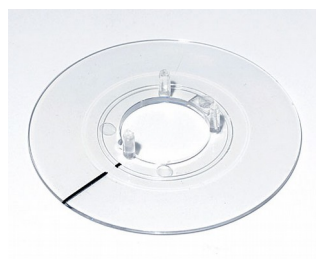
**A4423020**  
 Cadran 23  
 PC (UL 94 HB)  
 transparent



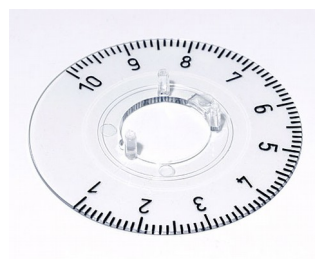
**A4423039**  
 Cadran 23  
 PC (UL 94 HB)  
 transparent



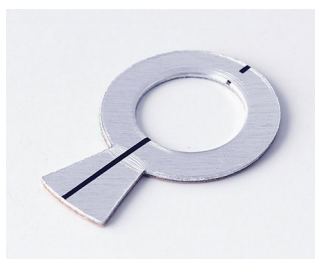
**A4423060**  
 Cadran 23  
 PC (UL 94 HB)  
 transparent



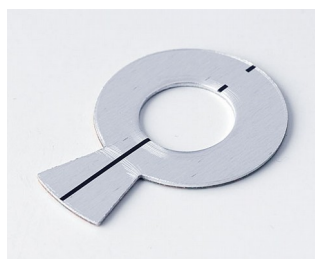
**A4431010**  
 Cadran 31  
 PC (UL 94 HB)  
 transparent



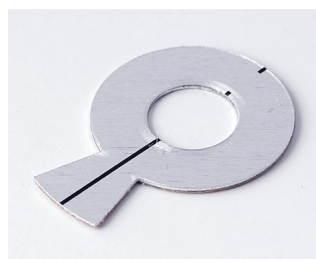
**A4431060**  
 Cadran 31  
 PC (UL 94 HB)  
 transparent



**A6016019**  
 Stator 16  
 Aluminium



**A6020019**  
 Stator 20  
 Aluminium



**A6023019**  
 Stator 23  
 Aluminium



**A7316000**  
 Disque 16, sans trait  
 ABS (UL 94 HB)  
 noir RAL 9005



**A7316010**  
 Disque 16, avec trait  
 ABS (UL 94 HB)  
 noir RAL 9005



**A7323010**  
 Disque 23, avec trait  
 ABS (UL 94 HB)  
 noir RAL 9005



**A7331000**  
 Disque 31, sans trait  
 ABS (UL 94 HB)  
 noir RAL 9005



**A7331010**  
 Disque 31, avec trait  
 ABS (UL 94 HB)  
 noir RAL 9005

# COM-KNOBS



A7340010

Disque 40, avec trait  
ABS (UL 94 HB)  
noir RAL 9005

Sous réserve de modifications techniques. © OKW Gehäusesysteme, Buchen/Allemagne.