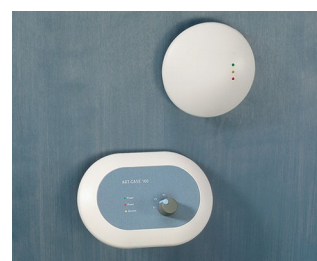


# ART-CASE

## Contenitori in plastica dalla geometria perfetta

La serie di contenitori ART-CASE, dalla forma "rotonda", "quadrata", "ovale" e "rettangolare" rappresenta una pietra miliare in fatto di design e di funzionalità.

- Design singolare dei contenitori, ideali per interni, negli ambienti dell'abitazione e del luogo di lavoro
- 4 design rispettivamente in 2 colori standard
- Gamma molto ampia di soluzioni possibili per l'impiego su scrivania, desk, parete, soffitto o come contenitori per applicazioni mobili
- Partendo dalle parti inferiori "piano" o "desk" sono possibili le seguenti combinazioni:
- Parte superiore convessa (H) o piatta con superficie di comando incavata (F)
- Copertura semplice come chiusura o come coperchio del vano batteria
- Base inclinata di 30° o 55° per un'angolazione ergonomica di posizionamento e montaggio
- Base piana come distanziale nel caso di montaggio a soffitto/muro, incl. supporti per 2 batterie AA e dispositivo antistrappo
- Modulo connettore europeo secondo DIN VDE 0620 parte 101; componenti del connettore in materiale ignifugo (UL 94 V-0)
- Vano batteria per 2 batterie AAA come accessorio
- Grado di protezione IP 40
- Punti di fissaggio per circuiti stampati e componenti di montaggio



# ART-CASE

## Esempi di applicazione

Predestinato per applicazioni elettriche ed elettroniche in interni, ad es.

- Unità di trasmissione e di ricezione nella gestione degli impianti tecnici di edifici e nelle abitazioni
- Tecnica medica e health care
- Periferiche di computer
- Tecnica di rete
- Tecnica di sicurezza
- ecc.



3D angle measurement of articulation systems on a gravity basis



Access management in care facilities



CO2 sensor traffic light



Multiple analytical resonance system



Radio paging mushroom-type button



RFID Reader for the CTV system



VIVOBASE HOME system

## Modifiche specifiche del cliente

Che caratteristiche deve avere il vostro prodotto personalizzato? Su richiesta vi forniamo i contenitori e manopole pronti per il montaggio e con tutte le modifiche e le caratteristiche specifiche.

Opzioni prodotto per Art-Case

# ART-CASE



Lavorazione  
meccanica



Verniciatura



Stampa



Marcatura laser



Pellicole decorative



Materiale speciale



Protezione CEM



Confezionamento /  
montaggio

## Versioni



**B5010007**  
Bottom and top part R110 F  
ABS (UL 94 HB)  
off-white RAL 9002  
ø110x30mm



**B5010009**  
Bottom and top part R110 F  
ABS (UL 94 HB)  
black RAL 9005  
ø110x30mm



**B5010107**  
Bottom and top part R110 H  
ABS (UL 94 HB)  
off-white RAL 9002  
ø110x38mm



**B5010109**  
Bottom and top part R110 H  
ABS (UL 94 HB)  
black RAL 9005  
ø110x38mm



**B5010207**  
Bottom and top part R110 F  
ABS (UL 94 HB)  
off-white RAL 9002  
ø110x38mm



**B5010209**  
Bottom and top part R110 F  
ABS (UL 94 HB)  
black RAL 9005  
ø110x38mm



**B5010307**  
Bottom and top part R110 H  
ABS (UL 94 HB)  
off-white RAL 9002  
ø110x41mm



**B5010309**  
Bottom and top part R110 H  
ABS (UL 94 HB)  
black RAL 9005  
ø110x41mm

# ART-CASE



**B5011027**  
ART-CASE R110 F  
PC+ABS (UL 94 V-0)  
off-white RAL 9002  
ø110x30mm  
IP 40



**B5011029**  
ART-CASE R110 F  
PC+ABS (UL 94 V-0)  
black RAL 9005  
ø110x30mm  
IP 40



**B5011127**  
ART-CASE R110 H  
PC+ABS (UL 94 V-0)  
off-white RAL 9002  
ø110x38mm  
IP 40



**B5011129**  
ART-CASE R110 H  
PC+ABS (UL 94 V-0)  
black RAL 9005  
ø110x38mm  
IP 40



**B5011227**  
ART-CASE R110 F  
PC+ABS (UL 94 V-0)  
off-white RAL 9002  
ø110x38mm  
IP 40



**B5011229**  
ART-CASE R110 F  
PC+ABS (UL 94 V-0)  
black RAL 9005  
ø110x38mm  
IP 40



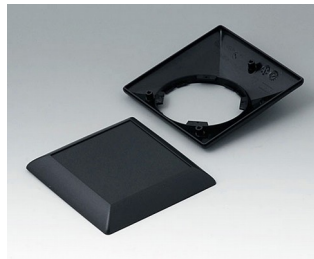
**B5011327**  
ART-CASE R110 H  
PC+ABS (UL 94 V-0)  
off-white RAL 9002  
ø110x41mm  
IP 40



**B5011329**  
ART-CASE R110 H  
PC+ABS (UL 94 V-0)  
black RAL 9005  
ø110x41mm  
IP 40



**B5012207**  
Bottom and top part S110F  
ABS (UL 94 HB)  
off-white RAL 9002  
110x110x38mm



**B5012209**  
Bottom and top part S110 F  
ABS (UL 94 HB)  
black RAL 9005  
110x110x38mm



**B5013227**  
ART-CASE S110 F  
PC+ABS (UL 94 V-0)  
off-white RAL 9002  
110x110x38mm  
IP 40



**B5013229**  
ART-CASE S110 F  
PC+ABS (UL 94 V-0)  
black RAL 9005  
110x110x38mm  
IP 40



**B5015007**  
Bottom and top part O160 F  
ABS (UL 94 HB)  
off-white RAL 9002  
160x110x30mm



**B5015009**  
Bottom and top part O160 F  
ABS (UL 94 HB)  
black RAL 9005  
160x110x30mm



**B5015107**  
Bottom and top part O160 H  
ABS (UL 94 HB)  
off-white RAL 9002  
160x110x38mm



**B5015109**  
Bottom and top part O160 H  
ABS (UL 94 HB)  
black RAL 9005  
160x110x38mm



# ART-CASE



**B5015207**  
Bottom and top part O160 F  
ABS (UL 94 HB)  
off-white RAL 9002  
160x110x38mm



**B5015209**  
Bottom and top part O160 F  
ABS (UL 94 HB)  
black RAL 9005  
160x110x38mm



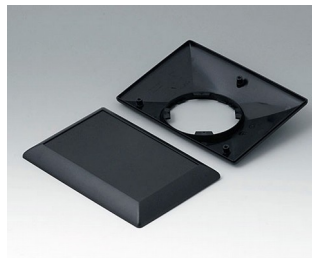
**B5015307**  
Bottom and top part O160 H  
ABS (UL 94 HB)  
off-white RAL 9002  
160x110x41mm



**B5015309**  
Bottom and top part O160 H  
ABS (UL 94 HB)  
black RAL 9005  
160x110x41mm



**B5017207**  
Bottom and top part E160 F  
ABS (UL 94 HB)  
off-white RAL 9002  
160x110x38mm



**B5017209**  
Bottom and top part E160 F  
ABS (UL 94 HB)  
black RAL 9005  
160x110x38mm

## System components to complete



**B5011117**  
Base  
ABS (UL 94 HB)  
off-white RAL 9002



**B5011119**  
Base  
ABS (UL 94 HB)  
black RAL 9005



**B5011217**  
Base 30°  
ABS (UL 94 HB)  
off-white RAL 9002



**B5011219**  
Base 30°  
ABS (UL 94 HB)  
black RAL 9005



**B5011317**  
Base 55°  
ABS (UL 94 HB)  
off-white RAL 9002



**B5011319**  
Base 55°  
ABS (UL 94 HB)  
black RAL 9005



**B5011847**  
Lid  
ABS (UL 94 HB)  
off-white RAL 9002



**B5011849**  
Lid  
ABS (UL 94 HB)  
black RAL 9005

# ART-CASE



**B5011857**  
 Battery compartment lid  
 ABS (UL 94 HB)  
 off-white RAL 9002



**B5011859**  
 Battery compartment lid  
 ABS (UL 94 HB)  
 black RAL 9005

## Accessory "battery"



**A9166001**  
 Set of battery clips, 2 x AAA  
 Steel  
 tin-plated



**A9166002**  
 Battery contact, 2 x AAA  
 Steel  
 tin-plated



**A9166003**  
 Battery holder, 2 x AAA  
 PA 6 (UL 94 HB)  
 black RAL 9005



**A9190002**  
 Set of battery clips,  
 2xN/2xAA/2xAAA  
 Steel  
 tin-plated



**B5111107**  
 Battery compartment, 2 x AAA  
 ABS (UL 94 HB)  
 off-white RAL 9002



**B5111109**  
 Battery compartment, 2 x AAA  
 ABS (UL 94 HB)  
 black RAL 9005

## Accessory "protection"



**A9199005**  
 Strain relief  
 PA 6  
 volcano



**B5111707**  
 Anti-rotation device  
 ABS (UL 94 HB)  
 off-white RAL 9002

# ART-CASE

## Accessory "wall/holder"



**B5111307**  
Wall mounting set  
ABS (UL 94 HB)  
off-white RAL 9002



**B5111309**  
Wall mounting set  
ABS (UL 94 HB)  
black RAL 9005

## Accessory "screws"



**B5111201**  
Set of screws

## Accessory



**A9207150**  
Anti-slide feet 6.5 x 2 mm  
transparent

Salvo modifiche tecniche. © OKW Gehäusesysteme, Buchen/Germania.