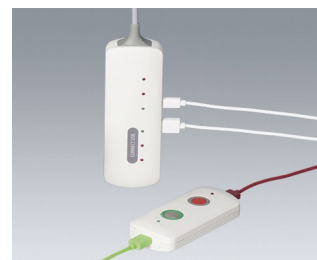


CONNECT

Un collegamento ottimale

La serie di contenitori CONNECT è predestinata per applicazioni tramite cavo e applicazioni mobili a batteria.

- **Novità:** CONNECT S con soli 42 mm di larghezza del contenitore per una presa particolarmente facile, ideale per telecomandi, apparecchi di misura, strumenti di prova o simili oppure come contenitore per interfacce senza/con collegamento di cavi
- Contenitore a due gusci, uno convesso e uno appiattito con superficie incavata
- Le due metà del contenitore si inseriscono a pressione l'una nell'altra, senza venire avvitate e con tempi di montaggio più brevi. La parte anteriore dell'apparecchio può essere scelta liberamente.
- Spazi vuoti su entrambe le estremità; per il completamento del contenitore si possono impiegare a scelta unità frontali e/o passacavi
- Contenitori CONNECT S ed M, ciascuno in tre lunghezze per un adeguamento esatto all'applicazione
- Guscio del contenitore e unità frontali in materiale V-0 stabilizzato ai raggi UV
- Grado di protezione IP 40 (con unità frontali)
- Dispositivo antistrappo integrato nel set di passacavi
- Spazio sufficiente per il montaggio di display compatti, LED e connettori USB e sonde di misura
- Superficie incavata a protezione della tastiera a membrana, della pellicola decorativa o dell'etichetta
- Punti di fissaggio per schede e componenti di montaggio nella metà appiattita del contenitore
- Clip di aggancio per tubo tondo fino a \varnothing 32 mm come accessorio (CONNECT S: lunghezza 90/120 mm, CONNECT M: lunghezza 116/156 mm)
- Supporto disponibile come accessorio per un fissaggio sicuro alla parete o superfici simili



CONNECT

Esempi di applicazione

- Periferiche di computer
- Tecnica di rete
- Gestione degli impianti tecnici di edifici
- Sistemi di sicurezza
- IoT/ IIoT
- Tecnica medica e applicazioni per terapia
- Strumenti di analisi per laboratori
- Metrologia, ad esempio rilevatori con sonda di misura, sistemi/strumenti di prova
- Data logger per tecnica ambientale
- Sensori



Gas leak detector



Noise level measurement



Process monitoring with temperature sensor



Receiver and data transfer for EMR



Tool for making colloidal silver solutions



Voltage and current display during trickle charging

Modifiche specifiche del cliente

Che caratteristiche deve avere il vostro prodotto personalizzato? Su richiesta vi forniamo i contenitori e manopole pronti per il montaggio e con tutte le modifiche e le caratteristiche specifiche.

Opzioni prodotto per Connect

CONNECT



Lavorazione
meccanica



Verniciatura



Stampa



Marcatura laser



Pellicole decorative



Protezione CEM



Confezionamento /
montaggio

Versioni



B2822107
CONNECT S
ASA+PC (UL 94 V-0)
off-white RAL 9002
60x42x22mm



B2822109
CONNECT S
ASA+PC (UL 94 V-0)
black RAL 9005
60x42x22mm



B2823107
CONNECT S
ASA+PC (UL 94 V-0)
off-white RAL 9002
90x42x22mm



B2823109
CONNECT S
ASA+PC (UL 94 V-0)
black RAL 9005
90x42x22mm



B2824107
CONNECT S
ASA+PC (UL 94 V-0)
off-white RAL 9002
120x42x22mm



B2824109
CONNECT S
ASA+PC (UL 94 V-0)
black RAL 9005
120x42x22mm



B2832107
CONNECT M
ASA+PC (UL 94 V-0)
off-white RAL 9002
76x54x22mm



B2832109
CONNECT M
ASA+PC (UL 94 V-0)
black RAL 9005
76x54x22mm

CONNECT



B2833107
CONNECT M
ASA+PC (UL 94 V-0)
off-white RAL 9002
116x54x22mm



B2833109
CONNECT M
ASA+PC (UL 94 V-0)
black RAL 9005
116x54x22mm



B2834107
CONNECT M
ASA+PC (UL 94 V-0)
off-white RAL 9002
156x54x22mm



B2834109
CONNECT M
ASA+PC (UL 94 V-0)
black RAL 9005
156x54x22mm

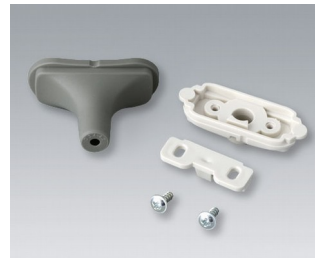
Accessory to complete



B2811207
End part
ASA+PC (UL 94 V-0)
off-white RAL 9002



B2811209
End part
ASA+PC (UL 94 V-0)
black RAL 9005



B2911308
Cable gland kit, 3.4 - 4.2
TPE
volcano



B2911309
Cable gland kit, 3.4 - 4.2
TPE
black RAL 9005



B2911318
Cable gland kit, 4.2 - 5.0
TPE
volcano



B2911319
Cable gland kit, 4.2 - 5.0
TPE
black RAL 9005



B2911328
Cable gland kit, 5.0 - 5.9
TPE
volcano



B2911329
Cable gland kit, 5.0 - 5.9
TPE
black RAL 9005

Accessory "wall/holder"



A9167027
Holding clamp
PA 6 (UL 94 HB)
off-white RAL 9002



A9167029
Holding clamp
PA 6 (UL 94 HB)
black RAL 9005



B2921507
Holder S
ASA+PC (UL 94 V-0)
off-white RAL 9002



B2921509
Holder S
ASA+PC (UL 94 V-0)
black RAL 9005

CONNECT



B2931507
Holder M
ASA+PC (UL 94 V-0)
off-white RAL 9002



B2931509
Holder M
ASA+PC (UL 94 V-0)
black RAL 9005

Accessory "screws"



A0304031
Self-tapping screws 2.2 x 5 mm
(PZ1)

Salvo modifiche tecniche. © OKW Gehäusesysteme, Buchen/Germania.