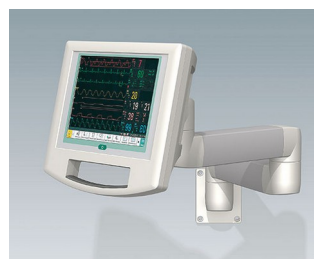


# CARRYTEC

## Contenitori in plastica con impugnatura funzionale

La particolare prerogativa di CARRYTEC è l'impugnatura funzionale, perfetta per i compiti e le situazioni più diverse sia in interni che in esterni.

- Non scivola di mano grazie all'impugnatura al di sopra del baricentro del contenitore
- CARRYTEC M in versione sottile per l'installazione di tablet e apparecchi simili
- Montaggio posteriore su sistemi a stativo o a braccio di supporto; posizionamento/allineamento rapido della superficie di visualizzazione e di comando, conduzione dei cavi ordinata
- Superficie particolarmente grande utilizzabile per le interfacce utenti (S: 8,4"/21 cm; M: 10,4"/26 cm; L: 13,4"/34 cm)
- Profondità di montaggio elevata e molto spazio per interfacce, allo stesso tempo aspetto snello
- Montaggio protetto delle interfacce
- Custodia sicura su console da tavolo e/o su supporto a parete; semplice trasmissione di dati e di corrente di carica; contatti come accessorio (eccetto contenitori sottili)
- Clip di aggancio a tubi tondi e guide per apparecchi DIN EN ISO 19054
- Contenitori in materiale plastico resistente agli urti anche in caso di elevate sollecitazioni
- Con guarnizione grado di protezione IP 54 (accessorio)
- Superficie di comando incavata a protezione della tastiera a membrana
- Facile pulizia dei contenitori
- Vano batteria per 5 batterie AA opzionale (necessaria ulteriore lavorazione)
- Tasche di protezione per conservare strumenti, sensori, accessori ecc. (misura S e M)
- Punti di fissaggio per schede e componenti di montaggio



# CARRYTEC

## Esempi di applicazione

- Straordinaria molteplicità d'impiego: mobile – da scrivania – a muro – su guida – tubo tondo – stativo – braccio di supporto.
- A seconda dell'utilizzo (in interni/esterni), i contenitori innovativi si presentano in materiali diversi, per esempio in plastica resistente agli urti, in colori abbinati e con diverse possibilità di combinazione.



Air velocity meter



Battery filler for aviation batteries



CNC Machine Monitoring



Diagnostic camera for illustrating the machine status



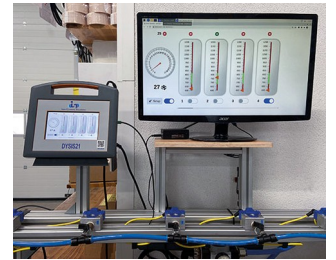
Indoor Farming Monitoring



Mobile radio remote control unit for orbital welding system



Mobile testing device for cost-effective fault analysis



Monitoring system for cleaning nozzles



Multi-functional measuring instrument



Patient Simulation System



Portable receiver

## Modifiche specifiche del cliente

Che caratteristiche deve avere il vostro prodotto personalizzato? Su richiesta vi forniamo i contenitori e manopole pronti per il montaggio e con tutte le modifiche e le caratteristiche specifiche.  
Opzioni prodotto per Carrytec

# CARRYTEC



Lavorazione  
meccanica



Verniciatura



Stampa



Marcatura laser



Pellicole decorative



Protezione CEM



Confezionamento /  
montaggio

## Versioni



**B4208107**  
CARRYTEC S  
ABS (UL 94 HB)  
off-white RAL 9002  
222x205x80mm  
IP 54 opt.



**B4208208**  
CARRYTEC S  
ASA+PC (UL 94 V-0)  
lava  
222x205x80mm  
IP 54 opt.



**B4210107**  
CARRYTEC M  
ABS (UL 94 HB)  
off-white RAL 9002  
270x247x91mm  
IP 54 opt.



**B4210127**  
CARRYTEC M slim version  
ABS (UL 94 HB)  
off-white RAL 9002  
270x247x42mm  
IP 54 opt.



**B4210208**  
CARRYTEC M  
ASA+PC (UL 94 V-0)  
lava  
270x247x91mm  
IP 54 opt.



**B4210228**  
CARRYTEC M slim version  
ASA+PC (UL 94 V-0)  
lava  
270x247x42mm  
IP 54 opt.



**B4213107**  
CARRYTEC L  
ABS (UL 94 HB)  
off-white RAL 9002  
348x303x117mm  
IP 54 opt.



**B4213208**  
CARRYTEC L  
ASA+PC (UL 94 V-0)  
lava  
348x303x117mm  
IP 54 opt.



# CARRYTEC

## Accessory "battery"

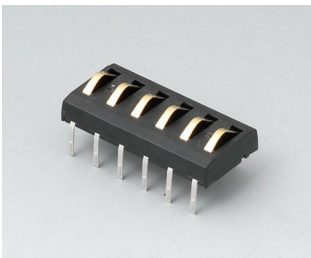


**A9338117**  
Battery compartment kit, 5 x AA  
ABS (UL 94 HB)  
off-white RAL 9002  
93x98mm  
IP 54



**A9338218**  
Battery compartment kit, 5 x AA  
ASA+PC (UL 94 V-0)  
lava  
93x98mm  
IP 54

## Accessory "station"



**A9178007**  
Contacts, male  
gold-plated



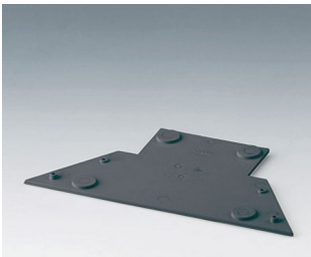
**B4308117**  
Station S/M  
ABS (UL 94 HB)  
off-white RAL 9002



**B4308127**  
Base plate for station  
ABS (UL 94 HB)  
off-white RAL 9002



**B4308218**  
Station S/M  
ASA+PC (UL 94 V-0)  
lava



**B4308228**  
Base plate for station  
ASA+PC (UL 94 V-0)  
lava



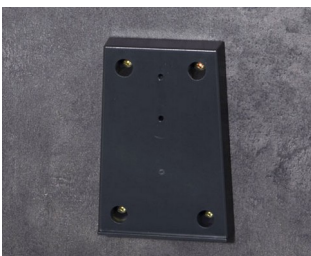
**B4313117**  
Station L  
ABS (UL 94 HB)  
off-white RAL 9002



**B4313147**  
Adapter for Station L  
ABS (UL 94 HB)  
off-white RAL 9002



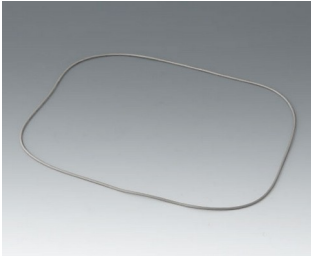
**B4313218**  
Station L  
ASA+PC (UL 94 V-0)  
lava



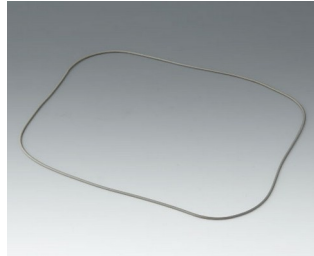
**B4313248**  
Adapter for Station L  
ASA+PC (UL 94 V-0)  
lava

# CARRYTEC

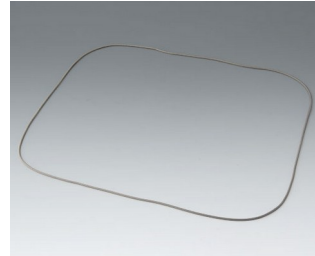
## Accessory "protection"



**B4308001**  
 Sealing S

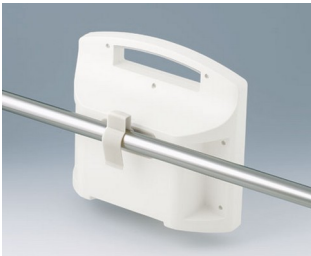


**B4310001**  
 Sealing M

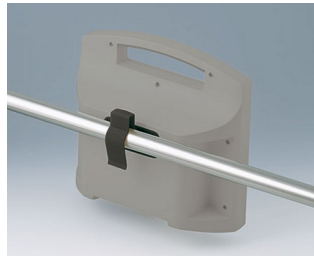


**B4313001**  
 Sealing L

## Accessory "wall/holder"



**B4308237**  
 Holding clamps  
 PA 6  
 off-white RAL 9002



**B4308238**  
 Holding clamps  
 PA 6  
 lava

## Accessory "carrying"



**B4308600**  
 Carrying case S, right-hand side  
 grey  
 82x180x65mm



**B4308610**  
 Carrying case S, left-hand side  
 grey  
 82x180x65mm



**B4308650**  
 Shoulder strap  
 grey  
 1400mm



**B4310600**  
 Carrying case M, right-hand side  
 grey  
 99x214x64mm



**B4310610**  
 Carrying case M, left-hand side  
 grey  
 99x214x64mm

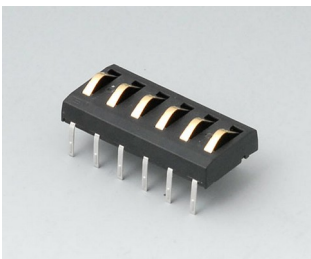
# CARRYTEC

## Accessory "screws"

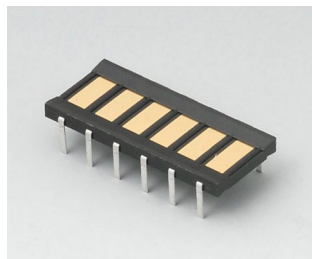


**A0325080**  
Self-tapping screws 2.5 x 8 mm  
(PZ1)

## Accessory



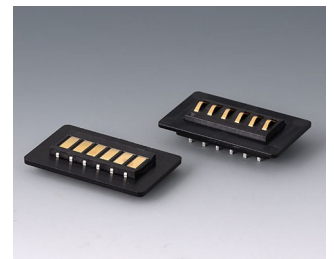
**A9178007**  
Contacts, male  
gold-plated



**A9178008**  
Contacts, female  
gold-plated



**A9193042**  
Mounting plates for contacts  
ABS (UL 94 HB)  
black RAL 9005



**A9193044**  
Contacting kit, 6-pin  
ABS (UL 94 HB)  
black RAL 9005

Salvo modifiche tecniche. © OKW Gehäusesysteme, Buchen/Germania.