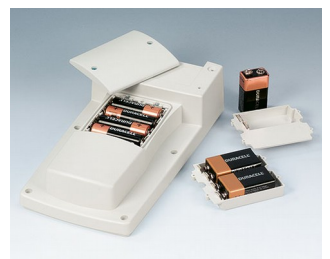


HAND-TERMINAL

Contenitori per applicazioni di controllo mobili per macchine, impianti e outdoor

I contenitori HAND-TERMINAL per applicazioni mobili sono predestinati per i componenti elettronici che richiedono un contenitore resistente.

- Materiale ignifugo, resistente agli urti
- Resistente e a tenuta fino al grado di protezione IP 65, guarnizione come accessorio
- Molto spazio per elementi di comando, display, componenti elettronici, interruttori di arresto di emergenza e pulsanti di accettazione
- Area dell'impugnatura ergonomica per una presa agevole
- Per comandi sul cavo o con vano batteria 4 batterie AA, 1 da 9 V o 2 da 9 V
- Distribuzione ottimale del peso
- Superficie di comando incavata a protezione della tastiera a membrana
- Versione I con parte superiore chiusa
- Versione II per montaggio su placca frontale
- Punti di fissaggio per schede e componenti di montaggio



HAND-TERMINAL

Esempi di applicazione

- Comandi flessibili delle macchine nella produzione e nel montaggio
- Terminali per applicazioni teach-in
- Applicazioni tradizionali di elettrotecnica ed elettronica, come ad esempio nella metrologia e nella tecnica di regolazione ecc.



Analysing water quality

Modifiche specifiche del cliente

Che caratteristiche deve avere il vostro prodotto personalizzato? Su richiesta vi forniamo i contenitori e manopole pronti per il montaggio e con tutte le modifiche e le caratteristiche specifiche.

Opzioni prodotto per Hand-Terminal



Lavorazione
meccanica



Verniciatura



Stampa



Marcatura laser



Pellicole decorative



Protezione CEM



Confezionamento /
montaggio

HAND-TERMINAL

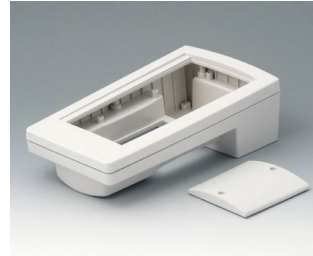
Versioni



A9046107
HAND-TERMINAL M, Vers. I
PC+ABS (UL 94 V-0)
off-white RAL 9002
220x120x65mm
IP 65 opt.



A9046109
HAND-TERMINAL M, Vers. I
PC+ABS (UL 94 V-0)
black RAL 9005
220x120x65mm
IP 65 opt.

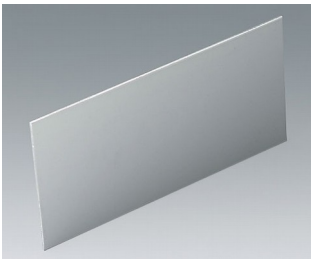


A9046207
HAND-TERMINAL M, Vers. II
PC+ABS (UL 94 V-0)
off-white RAL 9002
220x120x65mm
IP 65 opt.



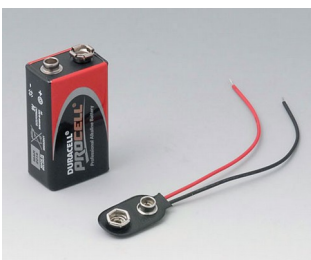
A9046209
HAND-TERMINAL M, Vers. II
PC+ABS (UL 94 V-0)
black RAL 9005
220x120x65mm
IP 65 opt.

Accessory to complete



A9146101
Front panel M
Aluminium
matt anodised
179x88x2mm

Accessory "battery"



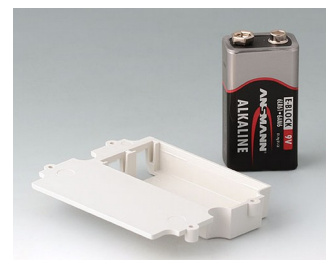
A9160003
Plug-in contact, 1 x 9 V (PP3)



A9161002
Set of battery clips, 2 x 9 V or 4 x AA
Steel
tin-plated



A9174002
Battery compartment, 2 x 9 V
ABS (UL 94 HB)
off-white RAL 9002



A9174003
Battery compartment, 1 x 9 V
ABS (UL 94 HB)
off-white RAL 9002

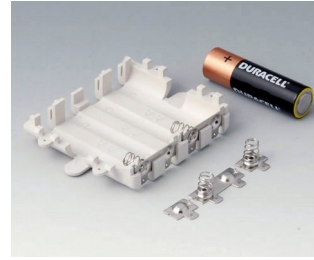
HAND-TERMINAL



A9174006
 Set of battery clips, 1 x 9 V
 Steel
 tin-plated

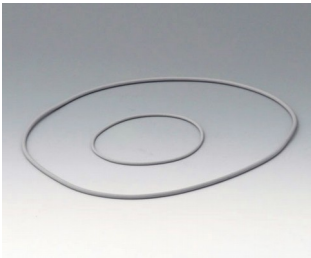


A9250250
 Battery spacer
 PE foam
 50x25x4mm

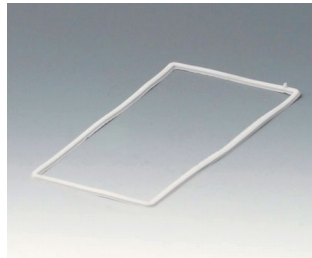


A9345217
 Set of battery compartment, 4 x
 AA
 ABS (UL 94 HB)
 off-white RAL 9002

Accessory "protection"



A9146106
 Sealing kit M



A9146206
 Sealing M

Accessory "screws"



A0306031
 Self-tapping screws 3 x 6 mm
 (PZ1)



A0308031
 Self-tapping screws 3 x 8 mm
 (PZ1)



A0308132
 Self-tapping screw 3 x 8 mm
 (T10)
 Stainless steel

Salvo modifiche tecniche. © OKW Gehäusesysteme, Buchen/Germania.