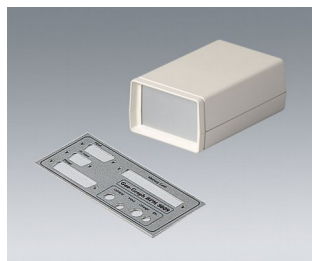
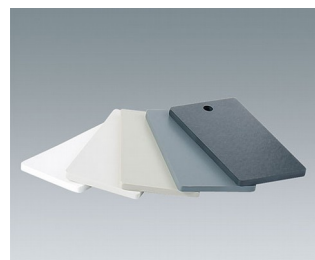
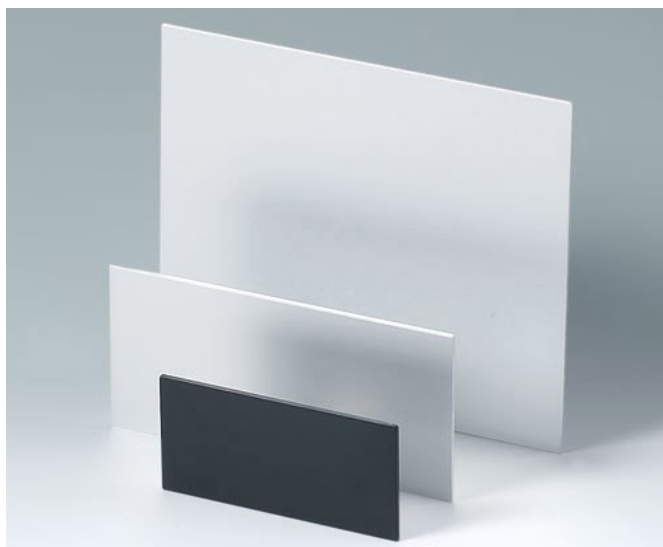


# PLACCHE IN PLASTICA/ALLUMINIO

- Placche in poliammide, polistirene e alluminio / placche in alluminio anodizzato, rispettivamente con spessori diversi (in base al materiale).
- Soluzioni con dimensioni max. di 497 x 397 mm.

Le placche in PA, PS o alluminio anodizzato sono perfettamente adatte come frontali di comando con/senza unità elettronica o componenti speciali. Le placche in alluminio anodizzato possono essere impiegate anche come placche frontali e posteriori o coperture nella zona visibile.



Salvo modifiche tecniche. © OKW Gehäusesysteme, Buchen/Germania.