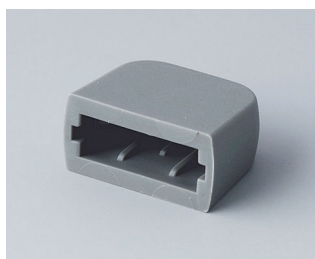


COPERTURE

Per la chiusura dell'interfaccia USB ovvero semplicemente da inserire su penne USB di tipo A. Proteggono da danni e dalla penetrazione di corpi estranei.



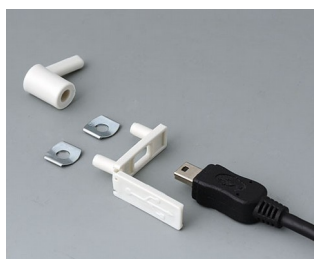
Versioni



A9320008
USB end cover
TPE
volcano



A9320107
USB cover
PP
off-white RAL 9002
35x13mm



A9320207
USB cover, type Mini-USB
PP
off-white RAL 9002
29,5x8,5mm

Salvo modifiche tecniche. © OKW Gehäusesysteme, Buchen/Germania.