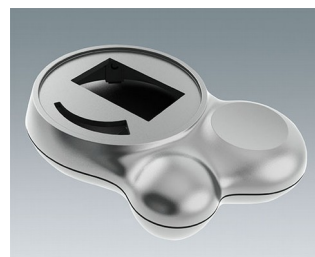
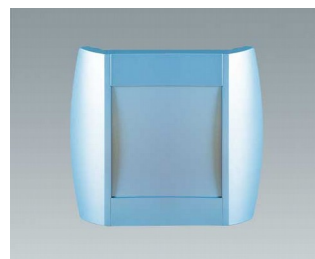


VERNICIATURA

I colori possono essere realizzati secondo RAL e in un'ampia gamma di tonalità Pantone nel nostro impianto di miscelazione. Vengono così garantiti tempi di consegna brevi e una qualità elevata e costante. La tonalità cromatica può anche essere definita secondo un vostro campione o su accordi specifici.

- **Verniciature con diversi gradi di lucentezza**
Impostazione in base alle esigenze da opaco a lucido. Le vernici opache impediscono fastidiosi riflessi luminosi, le vernici lucide creano un look raffinato e moderno.
- **Tonalità e vernice metallizzata**
Superfici lucide con look metallizzato.
- **Soft-Touch**
Vernice con effetto similpelle per una valorizzazione tattile delle superfici. La verniciatura Soft-Touch rende i vostri prodotti piacevoli al tatto e garantisce ad esempio un impiego sicuro e piacevole delle applicazioni mobili. NOVITÀ: vernice trasparente Soft-Touch.
- **Vernice antibatterica**
Vernice protettiva speciale che impedisce l'insediamento e la proliferazione di batteri.
- **Vernice ESD**
Vernice speciale in nero con effetto antistatico.

Saremo lieti di illustrarvi le possibilità tecniche.



Salvo modifiche tecniche. © OKW Gehäusesysteme, Buchen/Germania.